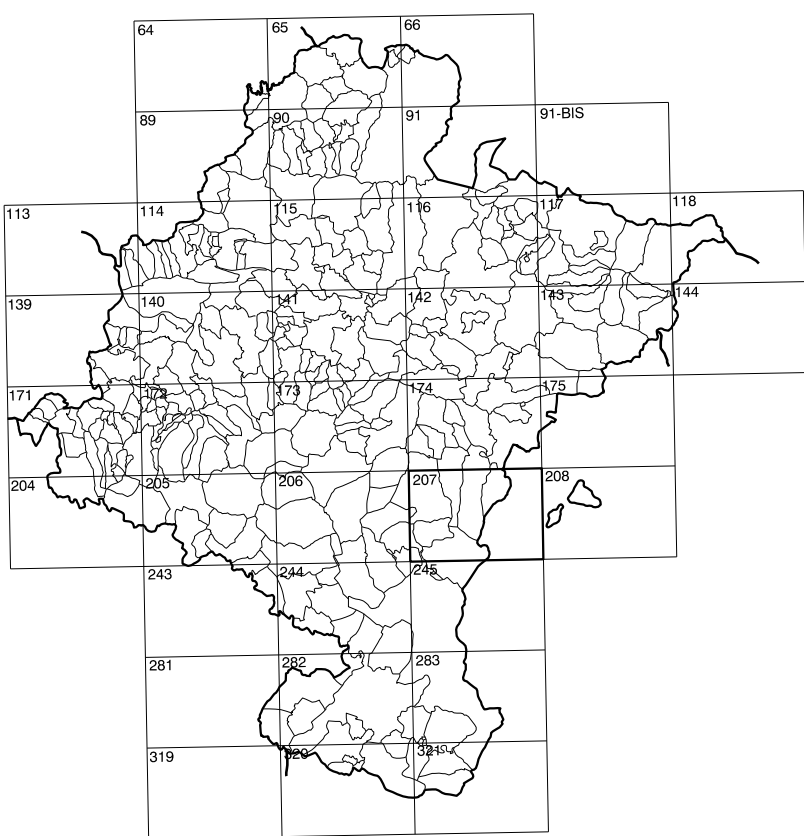


GOBIERNO DE NAVARRA
DEPARTAMENTO DE OBRAS PUBLICAS
TRANSPORTES Y COMUNICACIONES
SERVICIO DE OBRAS PUBLICAS



DIVISION DEL TERRITORIO EN HOJAS 1:50.000

SIGNOS CONVENCIONALES

- Autopista, Autovía.
- Red de interés general.
- Red de interés de la Comunidad Foral.
- Red comercial.
- Red local.
- Camino pavimentado.
- Camino sin pavimentar.
- Senda, Cañada.
- Ferrocarril vía electrificada.
- Ferrocarril vía doble.
- Ferrocarril vía única.
- Línea eléctrica.
- Línea telefónica.
- Edificación. Edif. en ruinas.
- Torre metélica. Apoyo de hormigón.
- Tapia. Alambrada. Valla.
- Vértice geodésico de 1^{er} orden.
- Vértice geodésico de orden inferior. Topográfico.
- Señal de nivelación.
- Punto de apoyo.
- Gasoducto.
- Oleoducto.
- Otras conducciones subterráneas.
- Límite de nación.
- Límite de comunidad autónoma.
- Límite de término municipal.
- Límite de concejo.
- Río.
- Arroyo o regata.
- Canal.
- Acaquia. Vaguada. Barranco.
- Pozo. Balsa. Fuente. Piscina.
- Curvas de nivel. Curvas de depresión. Altitud.
- Desmonte o terraplén.
- Terreno abancaldado.
- Parcelario visto.

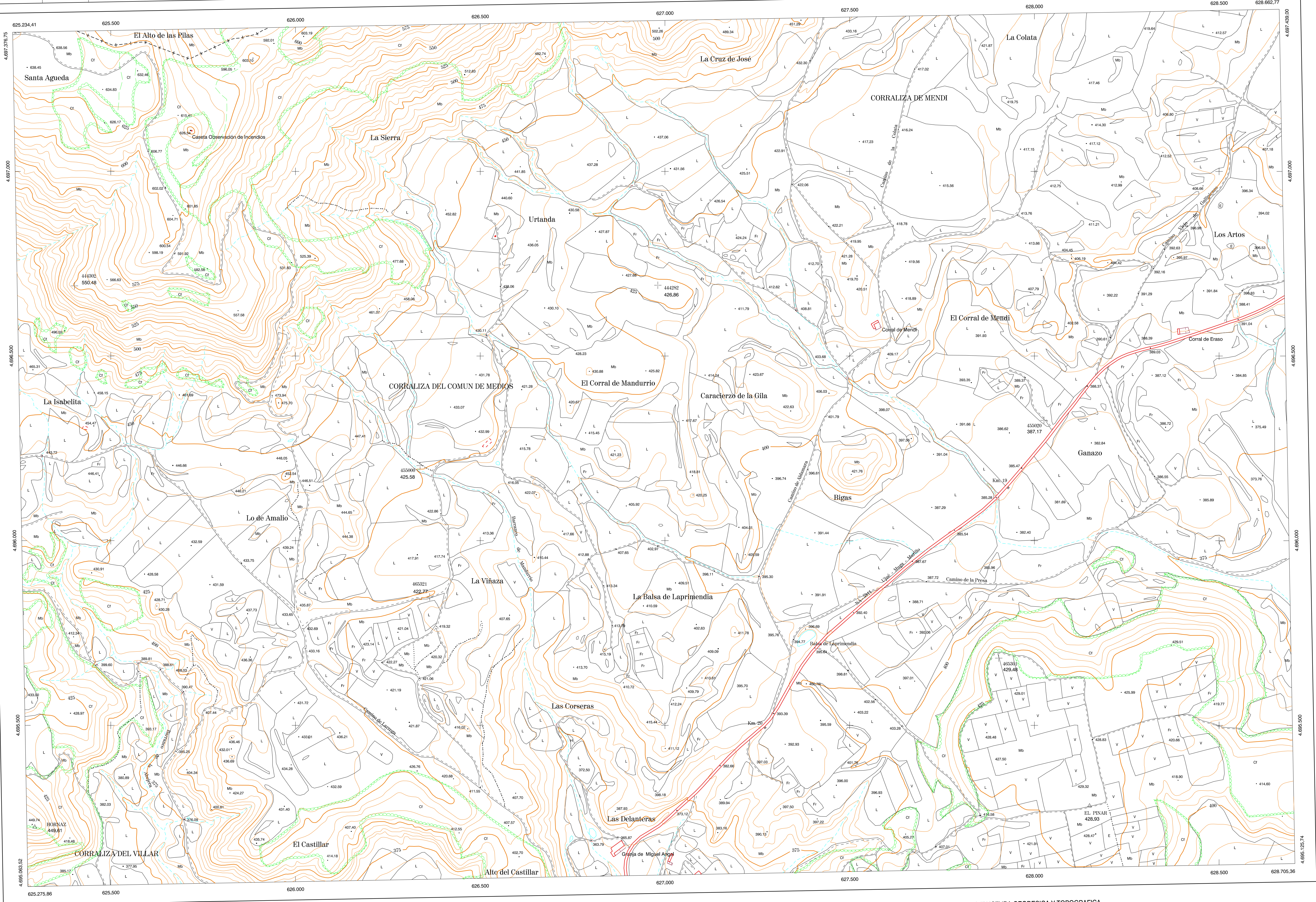
USOS DE SUELO

- Cf Conterras
- E Erial
- Fd Frondosas
- Fr Frutales
- He Helicócal
- H Huerta. Regadío
- L Labor. Secano
- Ma Monte alto
- Mb Monte bajo
- O Olivar
- P Prados. Pradera
- V Vña
- J Jardín

1:50.000	1:5.000	EL PINAR
207	5-2	

COMUNIDAD FORAL DE NAVARRA

207(4-1)	207(4-2)	207(4-3)
207(5-1)	207(5-2)	207(5-3)
207(6-1)	207(6-2)	207(6-3)



DIVISION: 1:5.000 HOJA: 207 (5-2)

1	2	3	4	5	6	7	8

DIVISION ADMINISTRATIVA

1

- 1.- Murillo el Fruto
- 2.- Ujué

INFORMACION COMPLEMENTARIA

VUELO
Escala: 1/20.000
Fecha: JULIO-1.994
Empresa: AZIMUT S.A.

RESTITUCION
Instrumento: BC3, P3 Y SD2000
Fecha: FEBRERO-1.995
Empresa: TRABAJOS CATASTRALES S.A.

MAPA TOPOGRAFICO DE NAVARRA
ESCALA 1:5.000

Equidistancia de las curvas de nivel 5 metros
Proyeccion U.T.M. Eticada de Hayford
Alturas referidas al nivel medio del mar en Alicante

Dirección y Control: Sección de Cartografía

INFRAESTRUCTURA GEODESICA Y TOPOGRAFICA

VERTICES Y SEÑALES NIVELACION	Coordenadas:			PUNTOS DE APOYO	Coordenadas:		
	X	Y	Z		X	Y	Z
EL PINAR	628.151.411	4.695.283.102	428.935	444282	626.987.254	4.696.891.607	426.861
HORNAZ	625.296.248	4.695.226.013	449.610	444302	625.409.099	4.696.689.855	550.484
				455000	626.344.532	4.696.205.021	425.577
				455020	628.033.211	4.696.325.823	387.170
				465301	627.910.744	4.695.891.965	429.853
				465321	626.370.534	4.695.847.381	422.773

207 (5-2)

