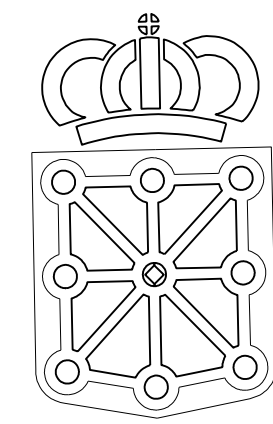


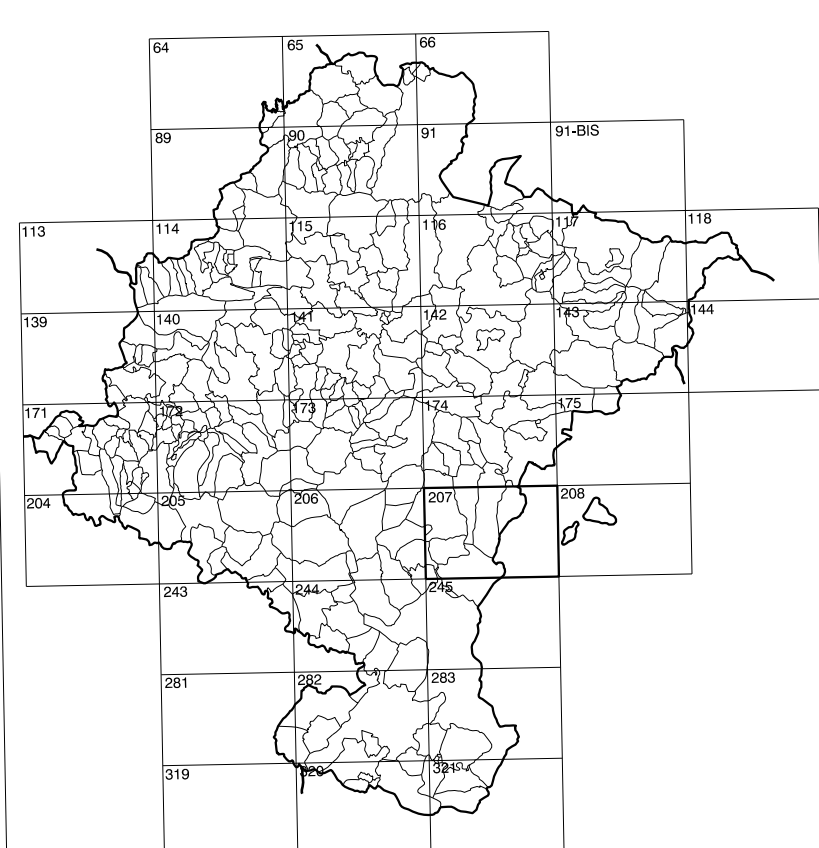
207(5-2)	207(5-3)	207(5-4)
207(6-2)	207(6-3)	207(6-4)
207(7-2)	207(7-3)	207(7-4)

# COMUNIDAD FORAL DE NAVARRA

1:50.000	1:5.000	LARRATE
207	6-3	



**GOBIERNO DE NAVARRA**  
DEPARTAMENTO DE OBRAS PUBLICAS  
TRANSPORTES Y COMUNICACIONES  
SERVICIO DE OBRAS PUBLICAS



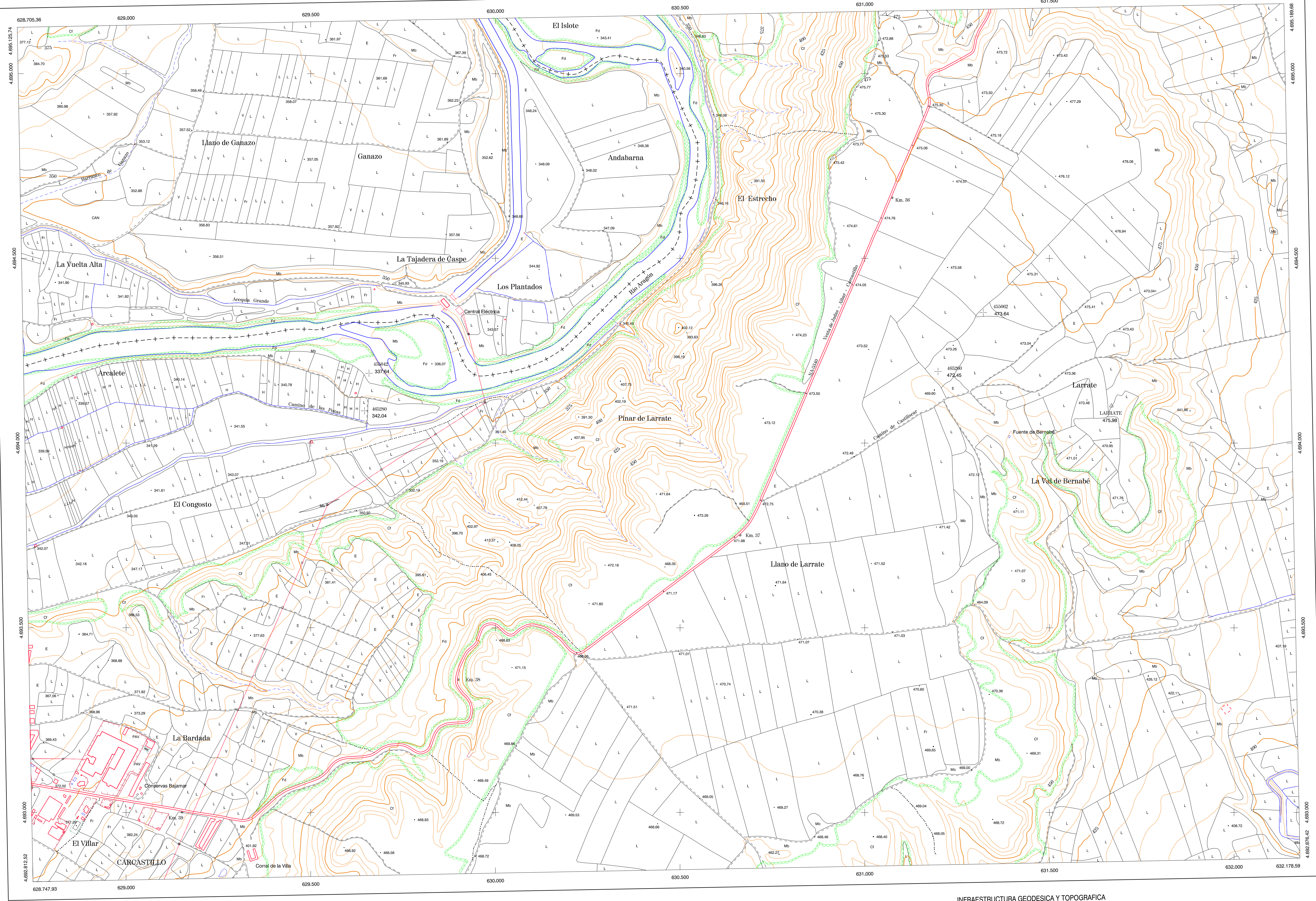
DIVISION DEL TERRITORIO EN HOJAS 1:50.000

SIGNOS CONVENCIONALES

- Autopista-Autovía.
- Red de interés general.
- Red de interés de la Comunidad Foral.
- Red comarcal.
- Red local.
- Camino pavimentado.
- Camino sin pavimentar.
- Senda-Cañada.
- Ferrocarril vía electrificada.
- Ferrocarril vía doble.
- Ferrocarril vía única.
- Línea eléctrica.
- Línea telefónica.
- Edificación-Edif. en ruinas.
- Torre metálica-Apoyo de hormigón.
- Tapia-Alambrada-Valta.
- Vertice geodésico de 1ºº orden.
- Vertice geodésico de orden inferior-Topográfico.
- Señal de nivelación.
- Punto de apoyo.
- Gasoducto.
- Oleoducto.
- Otras conducciones subterráneas.
- Límite de nación.
- Límite de comunidad autónoma.
- Límite de término municipal.
- Límite de concejo.
- Río.
- Arroyo o regata.
- Canal.
- Acequia-Yaguada-Barranco.
- Pozo-Balsa-Fuente-Fiscina.
- Curvas de nivel-Curvas de depresión-Altitud.
- Desmonte o terrapién.
- Terreno abancaldado.
- Parcelario vieto.

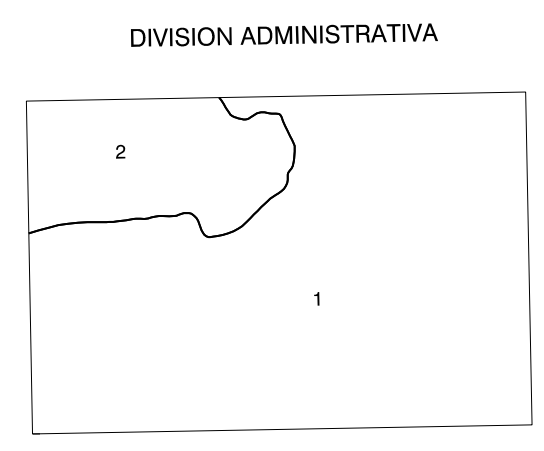
USOS DE SUELO

Ci	Conterras
E	Erial
Fd	Frondosas
Fr	Frutales
He	Huetechal
Hi	Huerta-Regadío
L	Labor-Secano
Ma	Monte alto
Mb	Monte bajo
O	Olivar
P	Praios-Pradera
V	Vía
J	Jardín



DIVISION: 1:5.000 HOJA: 207 (6-3)

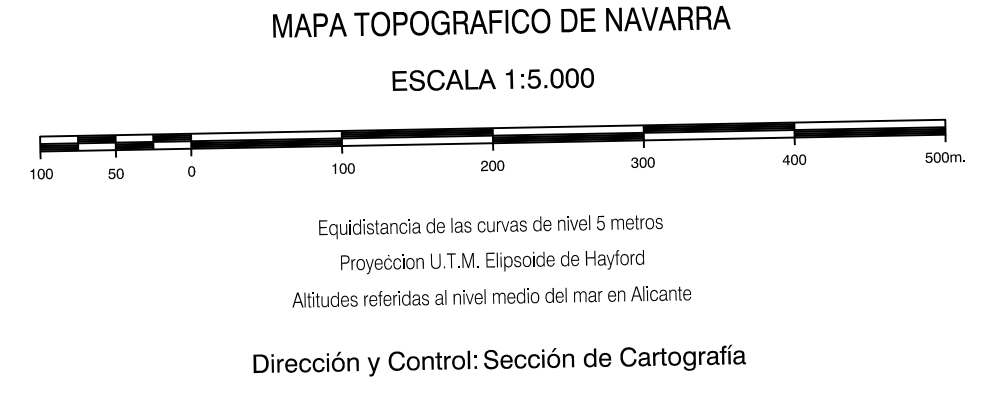
1	2	3	4	5	6	7	8



INFORMACION COMPLEMENTARIA

**VUELO**  
Escala: 1:200.000  
Fecha: JULIO-1.994  
Empresa: AZIMUT S.A.

**RESTITUCION**  
Instrumento: BC3, P3 Y SD2000  
Fecha: FEBRERO-1.995  
Empresa: TRABAJOS CATASTRALES S.A.



INFRAESTRUCTURA GEODESICA Y TOPOGRAFICA

VERTICES Y SEÑALES NIVELACION	Coordenadas:			PUNTOS DE APOYO	Coordenadas:		
	X	Y	Z		X	Y	Z
LARRATE	631.670.044	4.694.101.804	475.968	455042	629.665.024	4.694.188.834	337.638
				445082	631.328.244	4.694.353.023	473.637
				465280	631.205.697	4.694.193.733	472.453
				465280	629.652.900	4.694.087.291	342.043

207(6-3)

