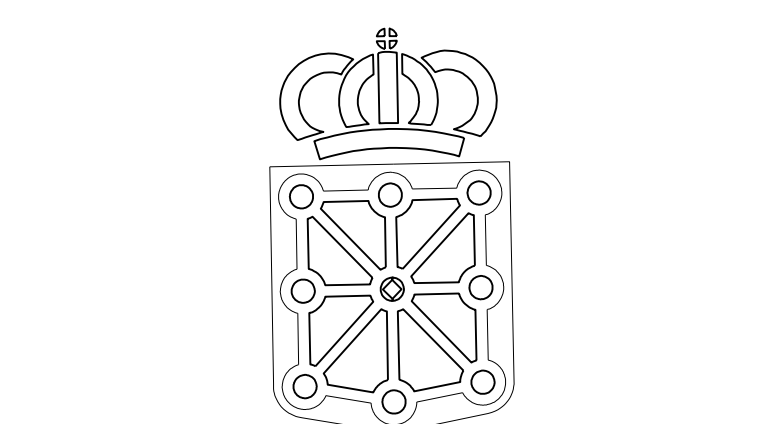


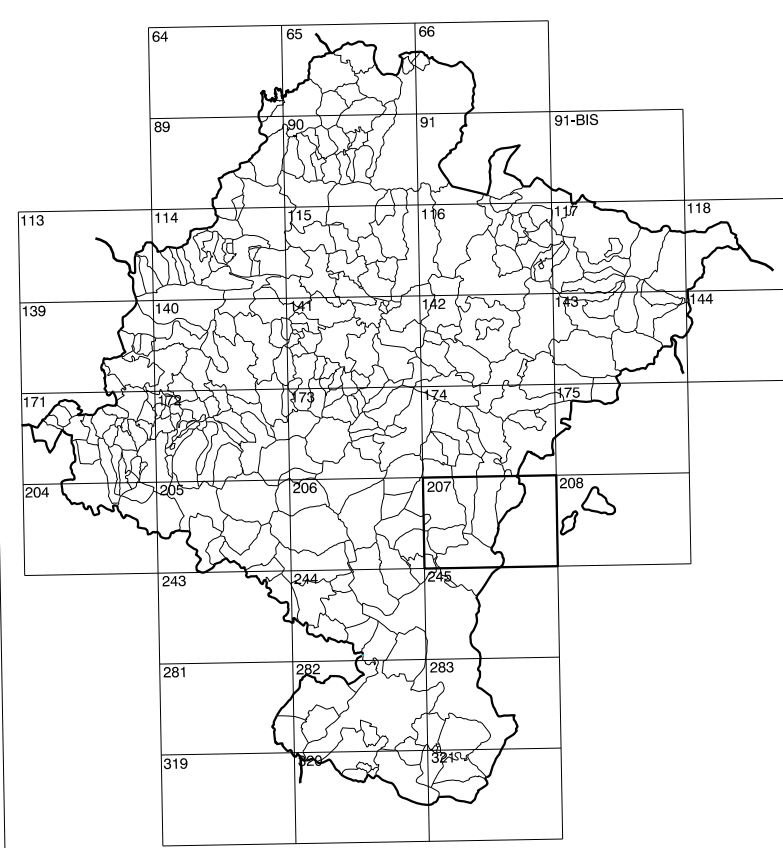
206(6-8)	207(6-1)	207(6-2)
206(7-8)	207(7-1)	207(7-2)
206(8-8)	207(8-1)	207(8-2)

1:50.000	1:5.000	<b>SOTO LOPEZ</b>
<b>207</b>	<b>7-1</b>	

# COMUNIDAD FORAL DE NAVARRA



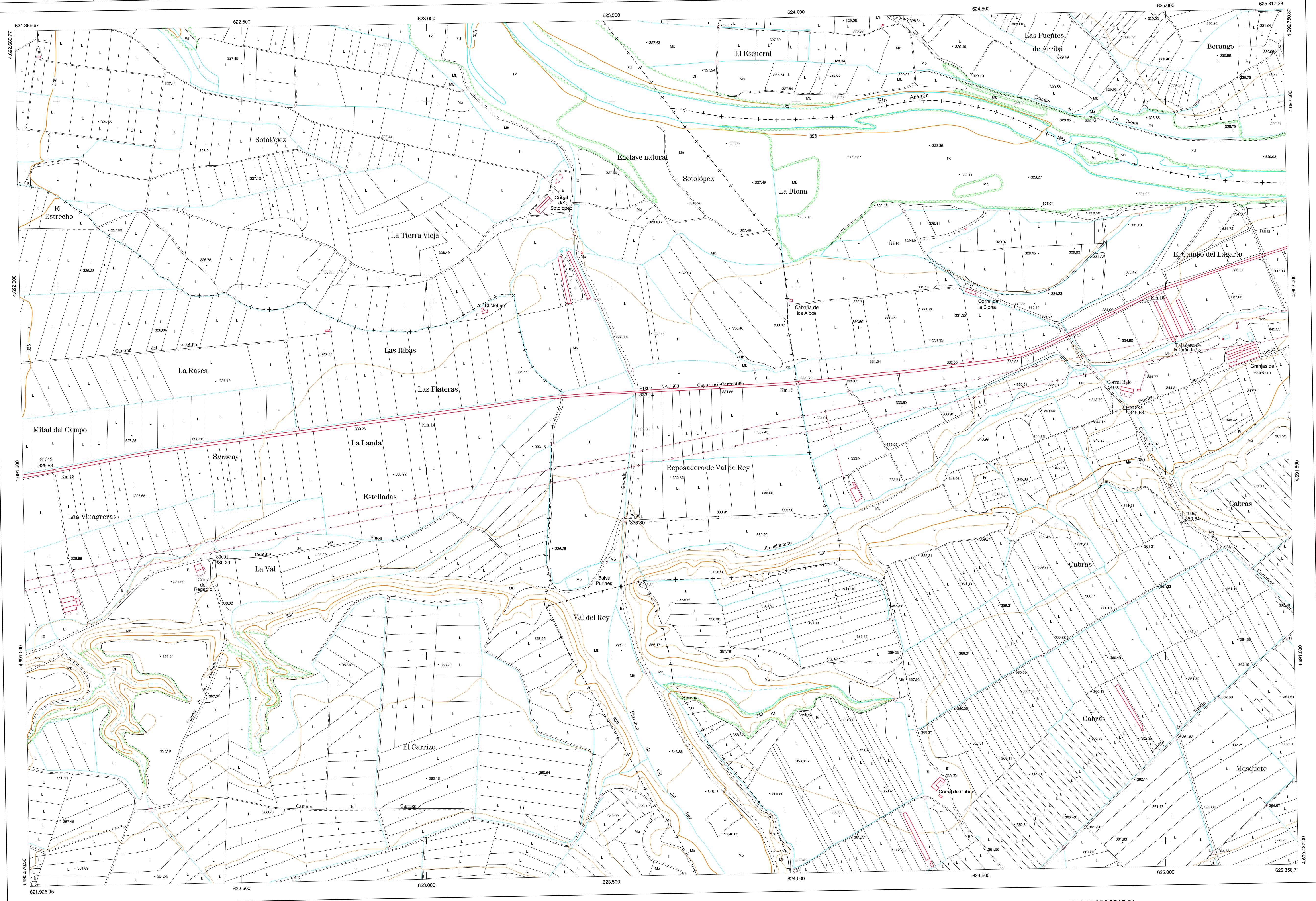
**GOBIERNO DE NAVARRA**  
 DEPARTAMENTO DE OBRAS PUBLICAS  
 TRANSPORTES Y COMUNICACIONES  
 SERVICIO DE OBRAS PUBLICAS



DIVISION DEL TERRITORIO EN HOJAS 1:50.000

**SIGNOS CONVENCIONALES**

- Autopista-Autovía.
- Red de interés general.
- Red de interés de la Comunidad Foral.
- Red comarcal.
- Red local.
- Camino de Santiago.
- Camino pavimentado.
- Camino sin pavimento.
- Senda-Cortada.
- Ferrocarril vía electricada.
- Ferrocarril vía doble.
- Ferrocarril vía única.
- Línea eléctrica.
- Línea telefónica.
- Edificación-Edif. en ruinas.
- Torre metálica-Apoyo de hominon.
- Tapa-Alambrada-Valla.
- Vértice geodésico de 1º orden.
- Vértice geodésico de orden inferior-Topográfico.
- Señal de nivelación.
- Punto de apoyo.
- Gasoducto.
- Oleoducto.
- Otras conducciones subterráneas.
- Límite de nación.
- Límite de comunidad autónoma.
- Límite de término municipal.
- Límite de concejo.
- Río.
- Arroyo o regata.
- Canal.
- Acequia-Vaguada-Barranco.
- Pozo-Balsa-Fuente-Piscina.
- Curvas de nivel-Curvas de depresión-Altitud.
- Desmonte o terrapién.
- Término abancaldado.
- Parcelario visto.

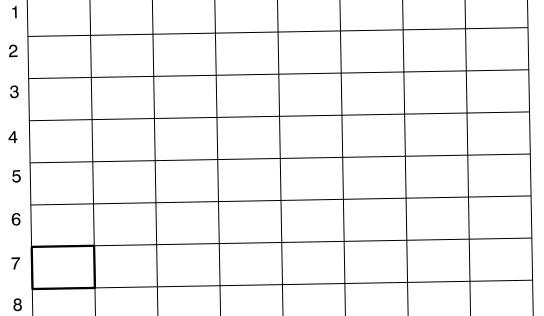


HOJA 207 (7-1)

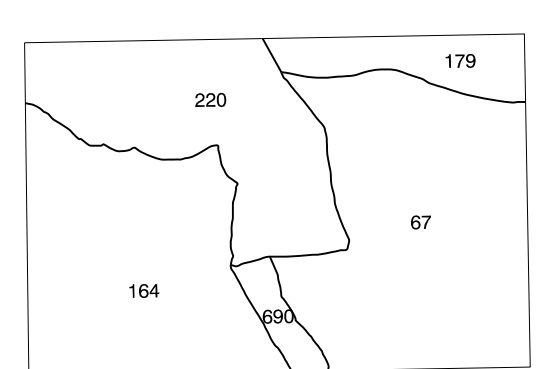
**USOS DE SUELO**

A	Arrozal	J	Jardín, Zona Verde
Cf	Conterras	L	Labor
Ep	Erial - Pastos	Mt	Matorral
Fd	Frondosas	O	Olivar
Ft	Frutales	P	Pradera
He	Helachal	Rc	Riocoiso - Inproductivo
H	Huerta, Regadio	V	Viña

DIVISION: 1:5.000 HOJA: 207 (7-1)



**DIVISION ADMINISTRATIVA**



COMUNIDAD FORAL DE NAVARRA

690	Bardenas Reales
67	Carcasillo
164	Melica
179	Murillo el Fruto
220	Santacara

**INFORMACION COMPLEMENTARIA**

FORMACION INICIAL	ACTUALIZACION
<b>VUELO</b>	<b>VUELO</b>
Fecha: SEPTIEMBRE 1982	Fecha: AGOSTO 1998
Escala: 1:20.000	Escala: 1:20.000
Realizado por: AZMUT, S.A.	Realizado por: AZMUT, S.A.
RESTITUCION	RESTITUCION
Fecha: OCTUBRE 1994	Fecha: JUNIO 1999
Aparatos: BC3, P3, SD20000	Aparatos: DAP, P3, SD20000
Realizado por: T.C.S.A.	Realizado por: T.C.S.A.

**MAPA TOPOGRAFICO DE NAVARRA**

ESCALA 1:5.000



Equidistancia de las curvas de nivel 5 metros  
 Proyección U.T.M. Elipsoidal de Hayford  
 Altitudes referidas al nivel medio del mar en Alicante

Dirección y Control: Sección de Cartografía

**INFRAESTRUCTURA GEODESICA Y TOPOGRAFICA**

VERTICES Y SEÑALES NIVELACION	Coordenadas:			PUNTOS DE APOYO	Coordenadas:		
	X	Y	Z		X	Y	Z
				79961	625.045,644	4.691.379,024	380,644
				79981	623.546,140	4.691.371,294	335,303
				80001	622.417,231	4.691.261,179	330,296
				81342	621.993,925	4.691.501,572	325,636
				81382	623.569,800	4.691.713,274	333,145
				81382	624.694,286	4.691.666,102	345,631

207 (7-1)

