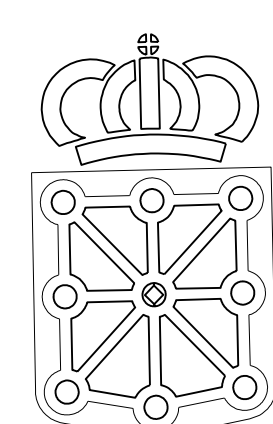


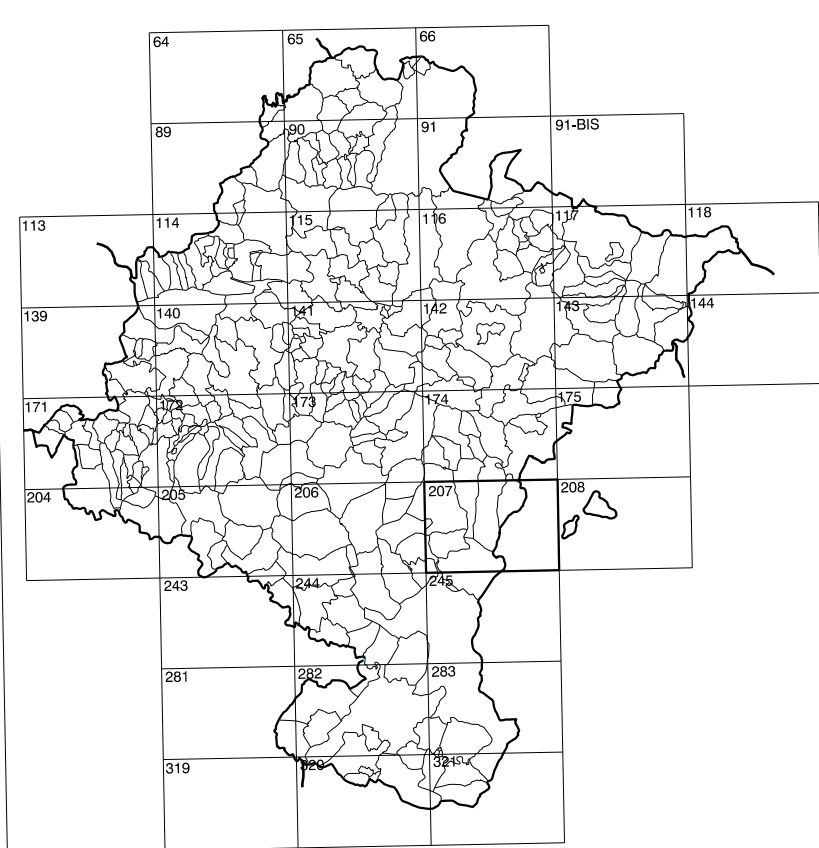
COMUNIDAD FORAL DE NAVARRA

207(6-3)	207(6-4)	207(6-5)
207(7-3)	207(7-4)	207(7-5)
207(8-3)	207(8-4)	207(8-5)

1:50.000	1:5.000	VALTRIGUERA
207	7-4	



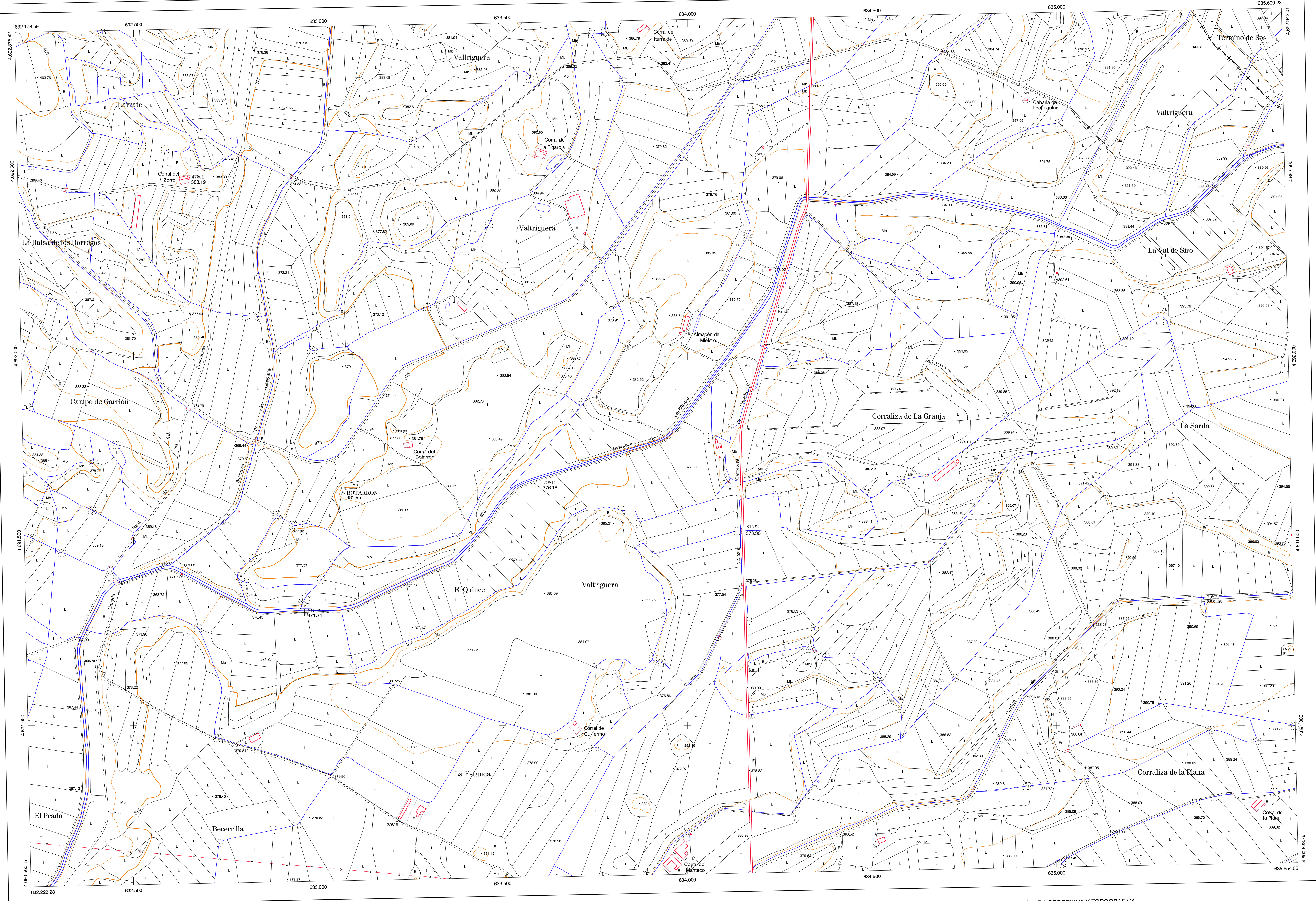
GOBIERNO DE NAVARRA
DEPARTAMENTO DE OBRAS PUBLICAS
TRANSPORTES Y COMUNICACIONES
SERVICIO DE OBRAS PUBLICAS



DIVISION DEL TERRITORIO EN HOJAS 1:50.000

SIGNOS CONVENCIONALES

- Autopista-Autovia.
- Red de interés general.
- Red de interés de la Comunidad Foral.
- Red comarcal.
- Red local.
- Camino de Santiago.
- Camino pavimentado.
- Camino sin pavimentar.
- Senda-Cañada.
- Ferrocarril via electricada.
- Ferrocarril via doble.
- Ferrocarril via unica.
- Linea electrica.
- Linea telefonica.
- Edificacion-Edif. en ruinas.
- Torne metálica-Apoyo de hornigón.
- Tapia-Alambrada-Valla.
- Vértice geodésico de 1er orden.
- Vértice geodésico de orden inferior-Topográfico.
- Señal de nivelación.
- Punto de apoyo.
- Gasoducto.
- Oueducto.
- Otras conducciones subterráneas.
- Limite de nación.
- Limite de comunidad autónoma.
- Limite de término municipal.
- Limite de concejo.
- Rio.
- Arroyo o regata.
- Canal.
- Acequia-Vaguada-Barranco.
- Pozo-Balsa-Fuente-Piscina.
- Curvas de nivel-Curvas de depresión-Altitud.
- Desmonte o terraplén.
- Terreno atascado.
- Parcelario visto.

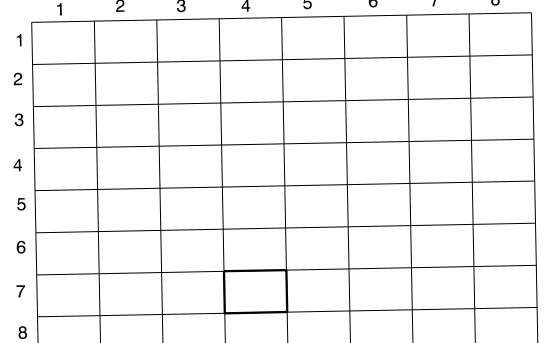


HOJA 207 (7-4)

USOS DE SUELO

A	Arozal	J	Jardín, Zona Verde
Cj	Cantinas	L	Labor
Ep	Ertil - Pastos	Mt	Matorral
Fd	Frondosas	O	Olivar
Fr	Frutales	P	Pradera
He	Herbales	Rc	Rocoso - Inproductivo
H	Huerta, Regadio	V	Vino

DIVISION: 1:5.000 HOJA: 207 (7-4)



DIVISION ADMINISTRATIVA



INFORMACION COMPLEMENTARIA

COMUNIDAD FORAL DE NAVARRA	
67	Carcastillo
1	Carcastillo
2	Figuerol
COMUNIDAD AUTÓNOMA DE ARAGÓN	
1. Sos del Rey Católico	
FORMACION INICIAL	ACTUALIZACION
YUELO	YUELO
Fecha: SEPTIEMBRE 1992	Fecha: AGOSTO 1998
Escala: 1:20.000	Escala: 1:20.000
Realizado por: AZMUT, S.A.	Realizado por: AZMUT, S.A.
RESTITUCION	RESTITUCION
Fecha: OCTUBRE 1994	Fecha: JUNIO 1999
Aparatos: BCI, P3, SD2000	Aparatos: DAP, P3, SD2000
Realizado por: T.C.S.A.	Realizado por: T.C.S.A.

MAPA TOPOGRAFICO DE NAVARRA

ESCALA 1:5.000



Equidistancia de las curvas de nivel 5 metros
Proyección U.T.M. Elipsoide de Hayford
Alturas referidas al nivel medio del mar en Alicante
Dirección y Control: Sección de Cartografía

INFRAESTRUCTURA GEODESICA Y TOPOGRAFICA

VERTICES Y SEÑALES NIVELACION	Coordenadas:			PUNTOS DE APOYO	Coordenadas:		
	X	Y	Z		X	Y	Z
BOTARRON	633.066.860	4.691.628.823	381.951	47501	632.644.985	4.692.488.943	388.198
				79821	635.393.483	4.691.341.801	388.466
				79841	632.598.964	4.691.694.157	376.187
				81502	632.963.235	4.691.305.253	371.950
				81522	634.151.447	4.691.530.756	378.306

207 (7-4)

