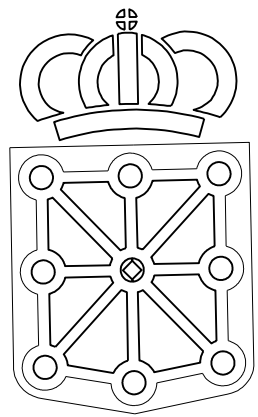


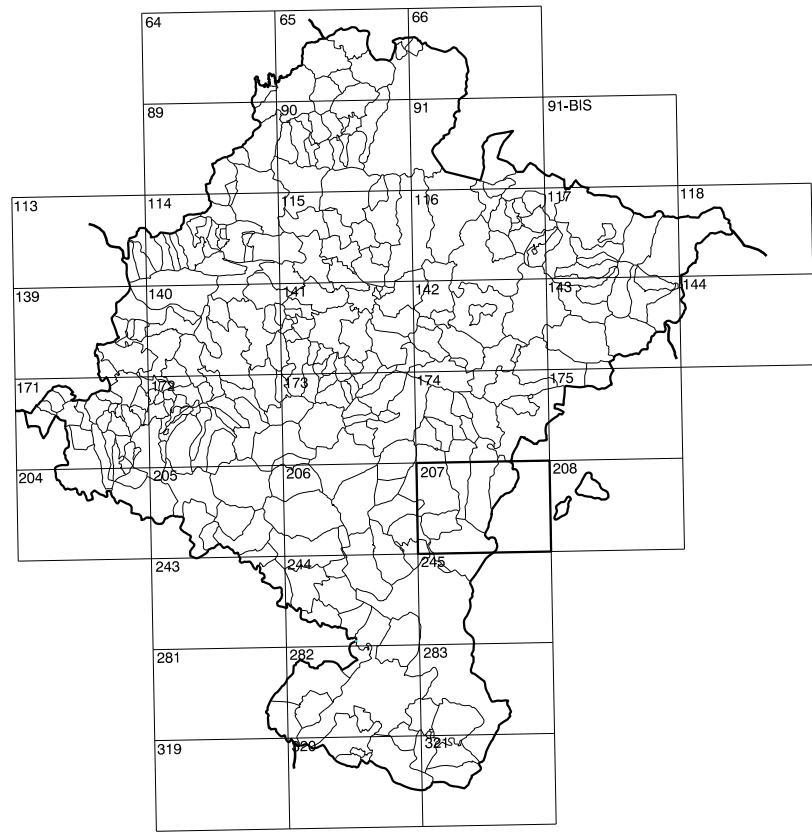
# COMUNIDAD FORAL DE NAVARRA

207(7-1)	207(7-2)	207(7-3)
207(8-1)	207(8-2)	207(8-3)
245(1-1)	245(1-2)	245(1-3)

1:50.000	1:5.000	EL SASO
207	8-2	



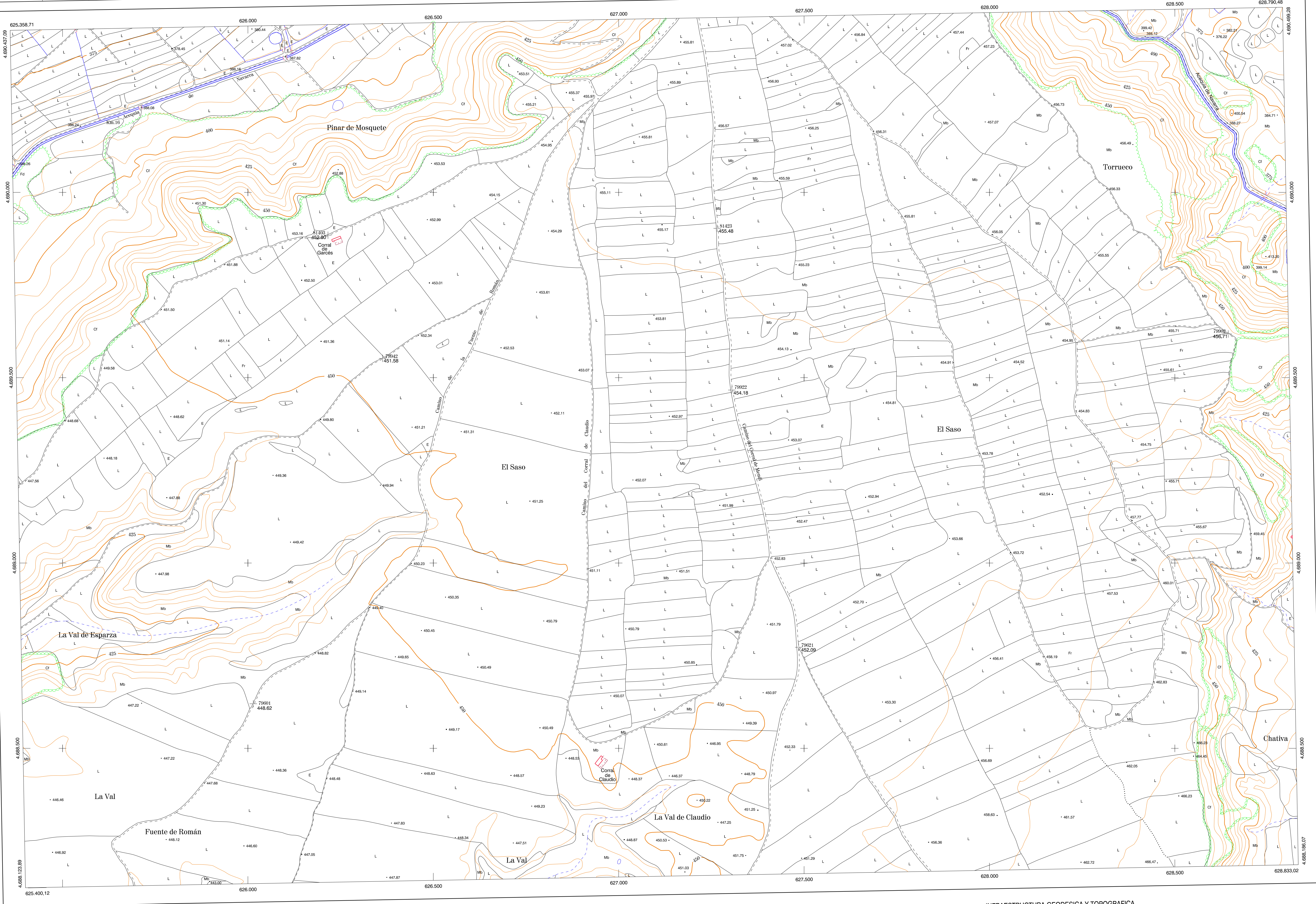
**GOBIERNO DE NAVARRA**  
DEPARTAMENTO DE OBRAS PUBLICAS  
TRANSPORTES Y COMUNICACIONES  
SERVICIO DE OBRAS PUBLICAS



DIVISION DEL TERRITORIO EN HOJAS 1:50.000

### SIGNOS CONVENCIONALES

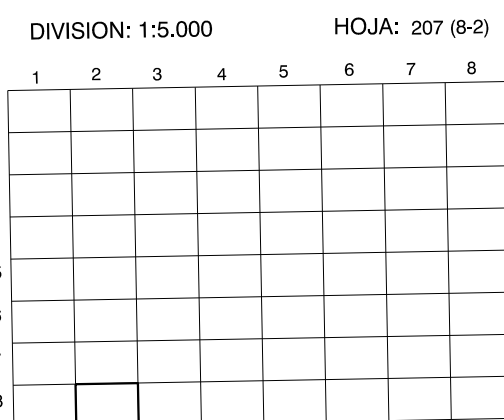
- Autopista-Autovía.
- Red de interés general.
- Red de interés de la Comunidad Foral.
- Red comercial.
- Red local.
- Camino de Santiago.
- Camino pavimentado.
- Camino sin pavimentar.
- Senda-Cañada.
- Ferrocarril vía electrificada.
- Ferrocarril vía doble.
- Ferrocarril vía única.
- Línea eléctrica.
- Línea telefónica.
- Edificación-Edif. en ruinas.
- Torre metálica-Ayoyo de hormigón.
- Tapia-Alambrada-Valla.
- Vértice geodésico de 1er orden.
- Vértice geodésico de orden inferior-Topográfico.
- Señal de nivelación.
- Punto de apoyo.
- Gasoducto.
- Oueducto.
- Otras conducciones subterráneas.
- Límite de nación.
- Límite de comunidad autónoma.
- Límite de término municipal.
- Límite de concejo.
- Río.
- Arroyo o regata.
- Canal.
- Acueducto, Vaguada-Barranco.
- Pozo, Balsa-Fuente-Piscina.
- Curvas de nivel-Curvas de depresión-Altitud.
- Desmonte o terraplén.
- Terreno abancaldado.
- Parcelario visto.



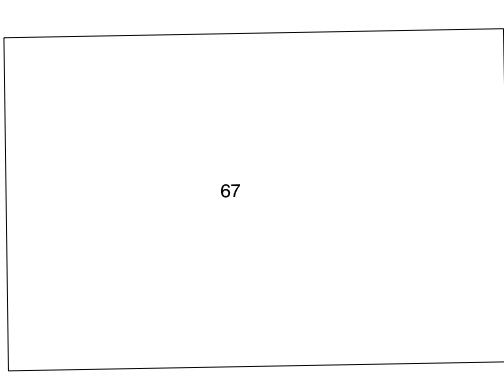
HOJA 207 (8-2)

### USOS DE SUELO

- |    |                 |    |                         |
|----|-----------------|----|-------------------------|
| A  | Arrozal         | J  | Jardín, Zona Verde      |
| Ci | Cañerías        | L  | Labor                   |
| Ep | Erial - Pastos  | Mt | Maternal                |
| Fd | Frondosas       | O  | Olivar                  |
| Fr | Frutales        | P  | Pradera                 |
| He | Helical         | Rc | Riocoiso - Improductivo |
| H  | Huerta, Regadío | V  | Vina                    |



### DIVISION ADMINISTRATIVA



COMUNIDAD FORAL DE NAVARRA  
67 Caracalillo

### INFORMACION COMPLEMENTARIA

FORMACION INICIAL	ACTUALIZACION
<b>VUELO</b>	<b>VUELO</b>
Fecha: SEPTIEMBRE 1992	Fecha: AGOSTO 1998
Escala: 1:20.000	Escala: 1:20.000
Realizado por: AZMUT, S.A.	Realizado por: AZMUT, S.A.
Proyeccion U.T.M. Elipsoide de Hayford	
Altitudes referidas al nivel medio del mar en Alicante	
RESTITUCION	RESTITUCION
Fecha: OCTUBRE 1994	Fecha: JUNIO 1999
Aparatos: BICA, P3, SD2000	Aparatos: DAP, P3, SD2000
Realizado por: T.C.S.A.	Realizado por: T.C.S.A.

### MAPA TOPOGRAFICO DE NAVARRA

ESCALA 1:5.000



Equidistancia de las curvas de nivel 5 metros  
Proyeccion U.T.M. Elipsoide de Hayford  
Altitudes referidas al nivel medio del mar en Alicante

Dirección y Control: Sección de Cartografía

### INFRAESTRUCTURA GEODESICA Y TOPOGRAFICA

VERTICES Y SEÑALES NIVELACION	Coordenadas:			PUNTOS DE APOYO	Coordenadas:		
	X	Y	Z		X	Y	Z
				79601	626.014.910	4.688.620.095	448.626
				79621	627.485.846	4.689.772.541	450.094
				79602	626.644.461	4.689.617.790	456.711
				79602	627.305.577	4.689.466.576	451.188
				79642	626.363.687	4.689.551.933	451.588
				81403	626.216.285	4.689.884.309	452.803
				81423	627.265.937	4.689.902.855	455.484

207 (8-2)

