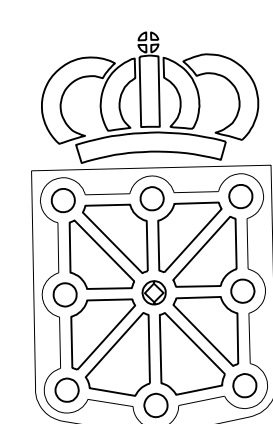


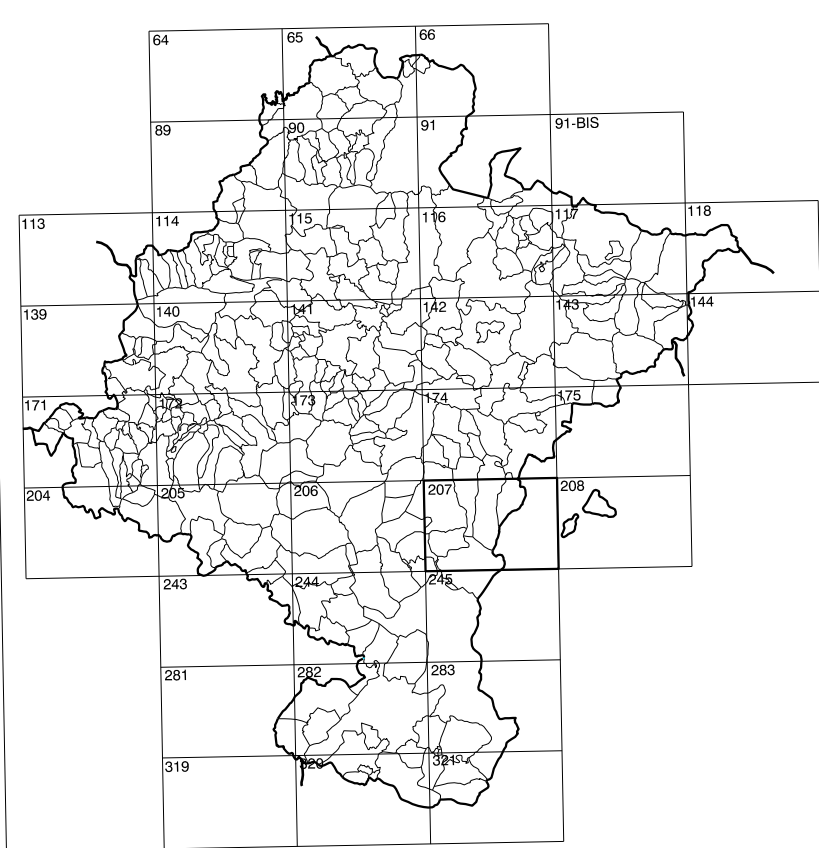
207(7-2)	207(7-3)	207(7-4)
207(8-2)	207(8-3)	207(8-4)
245(1-2)	245(1-3)	245(1-4)

COMUNIDAD FORAL DE NAVARRA

1:50.000	1:5.000	CHATIVA
207	8-3	



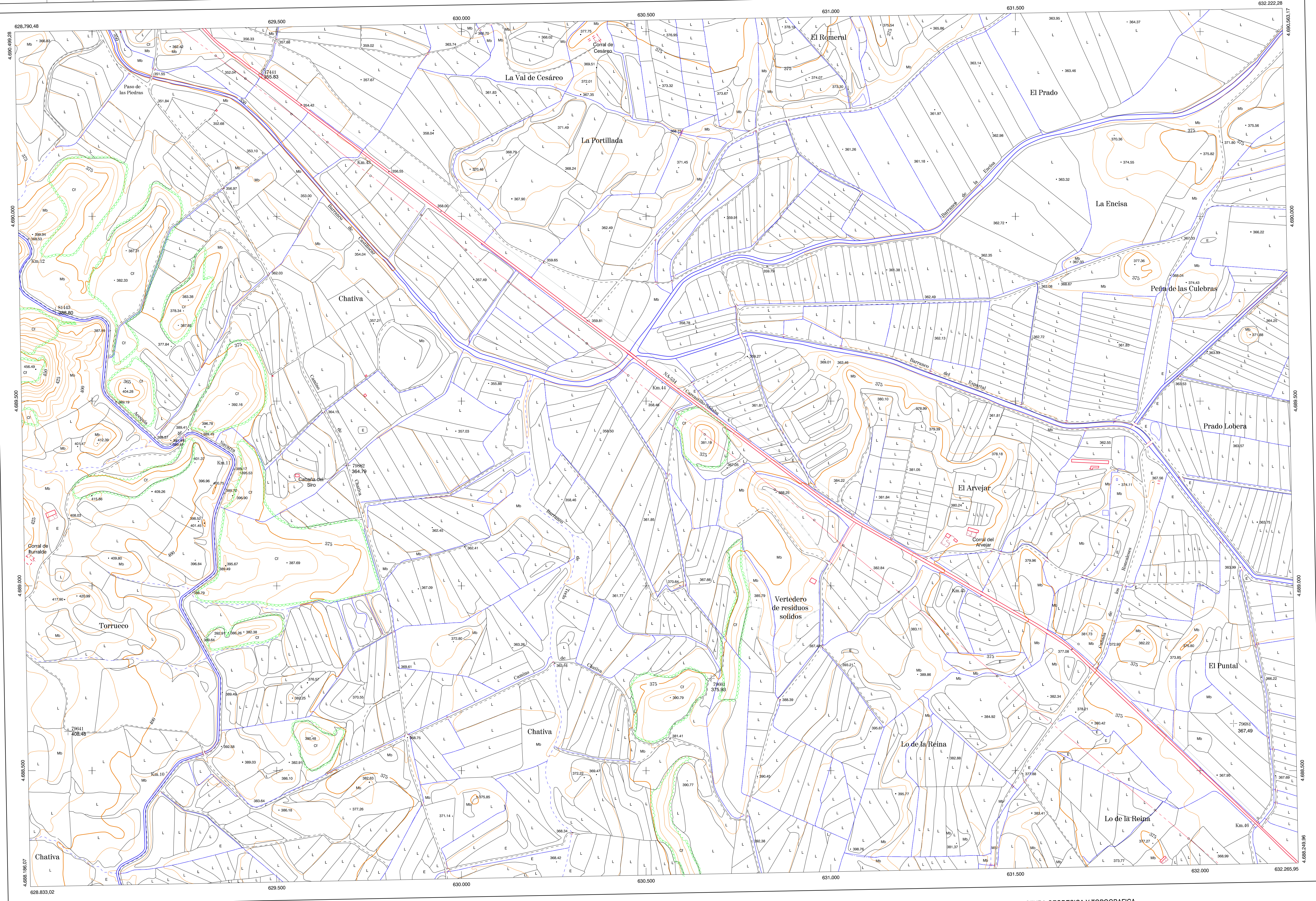
GOBIERNO DE NAVARRA
DEPARTAMENTO DE OBRAS PUBLICAS
TRANSPORTES Y COMUNICACIONES
SERVICIO DE OBRAS PUBLICAS



DIVISION DEL TERRITORIO EN HOJAS 1:50.000

SIGNOS CONVENCIONALES

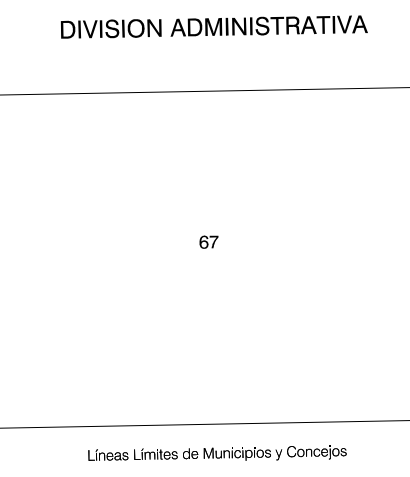
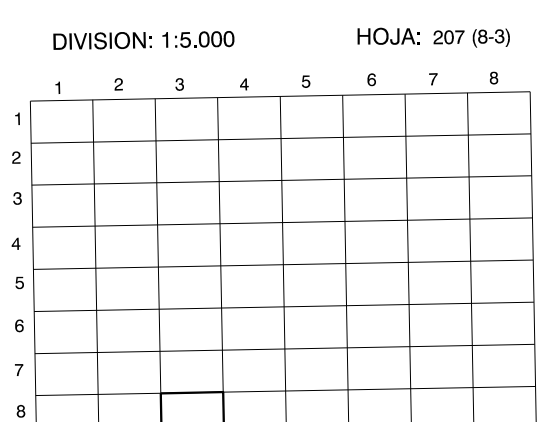
- Autopista-Autovía.
- Red de Interés general.
- Red de Interés de la Comunidad Foral.
- Red comarcal.
- Red local.
- Camino de Santiago.
- Camino pavimentado.
- Camino sin pavimentar.
- Senda-Cañada.
- Ferrocarril vía electrificada.
- Ferrocarril vía doble.
- Ferrocarril vía única.
- Línea eléctrica.
- Línea telefónica.
- Edificación-Edif. en ruinas.
- Torre metálica. Apoyo de hormigón.
- Tapia-Alambrada-Valla.
- Vértice geodésico de 1er orden.
- Vértice geodésico de orden inferior-Topográfico.
- Señal de nivelación.
- Punto de apoyo.
- Gasoducto.
- Oleoducto.
- Otras conducciones subterráneas.
- Límite de nación.
- Límite de comunidad autónoma.
- Límite de término municipal.
- Límite de concejo.
- Río.
- Arroyo o regata.
- Canal.
- Acequia-Vaguada-Barranco.
- Pozo-Balsa-Fuente-Piscina.
- Curvas de nivel-Curvas de depresión-Altitud.
- Desmonte o terrapién.
- Terreno abancaldado.
- Parcelario visto.



HOJA 207 (8-3)

USOS DE SUELO

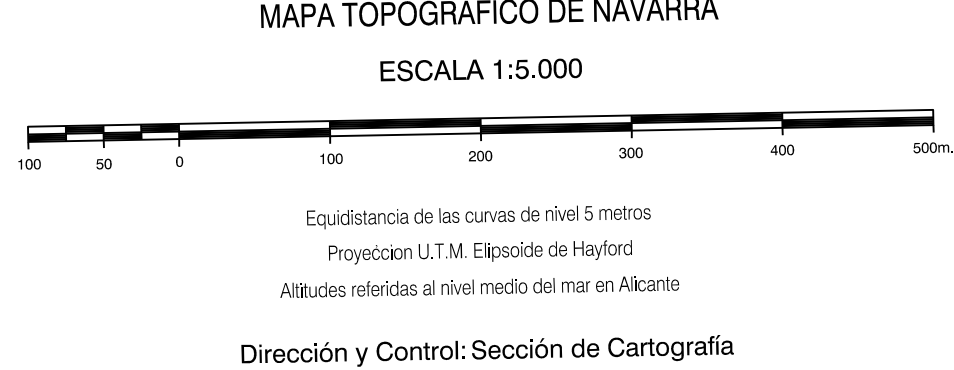
A	Arrozal	J	Jardín, Zona Verde
Cl	Cortizas	L	Labor
Ep	Erial - Pastos	Mt	Matorral
Fd	Frondosas	O	Olivar
Fr	Frutales	P	Pradera
He	Helical	Rc	Rocoso - Inproductivo
H	Huerta, Regadío	V	Vina



COMUNIDAD FORAL DE NAVARRA
67 Carastillo

INFORMACION COMPLEMENTARIA

FORMACION INICIAL	ACTUALIZACION
YUELO	YUELO
Fecha: SEPTIEMBRE 1992	Fecha: AGOSTO 1996
Escala: 1:200.000	Escala: 1:200.000
Realizado por: AZMUT, S.A.	Realizado por: AZMUT, S.A.
RESTITUCION	RESTITUCION
Fecha: OCTUBRE 1994	Fecha: JUNIO 1999
Aparatos: BCI, P3, SD2000	Aparatos: DAP, P3, SD2000
Realizado por: T.C.S.A.	Realizado por: T.C.S.A.



INFRAESTRUCTURA GEODESICA Y TOPOGRAFICA

VERTICES Y SEÑALES NIVELACION	Coordenadas:			PUNTOS DE APOYO	Coordenadas:		
	X	Y	Z		X	Y	Z
				47441	629.460.158	4.690.384.748	355.834
				79641	629.935.302	4.688.605.415	406.492
				79681	630.675.370	4.688.740.940	375.930
				79681	632.090.913	4.688.627.464	364.499
				79682	629.690.621	4.689.326.397	364.791
				81443	628.901.423	4.689.745.237	388.807

207 (8-3)

