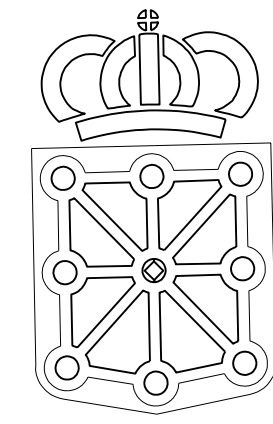


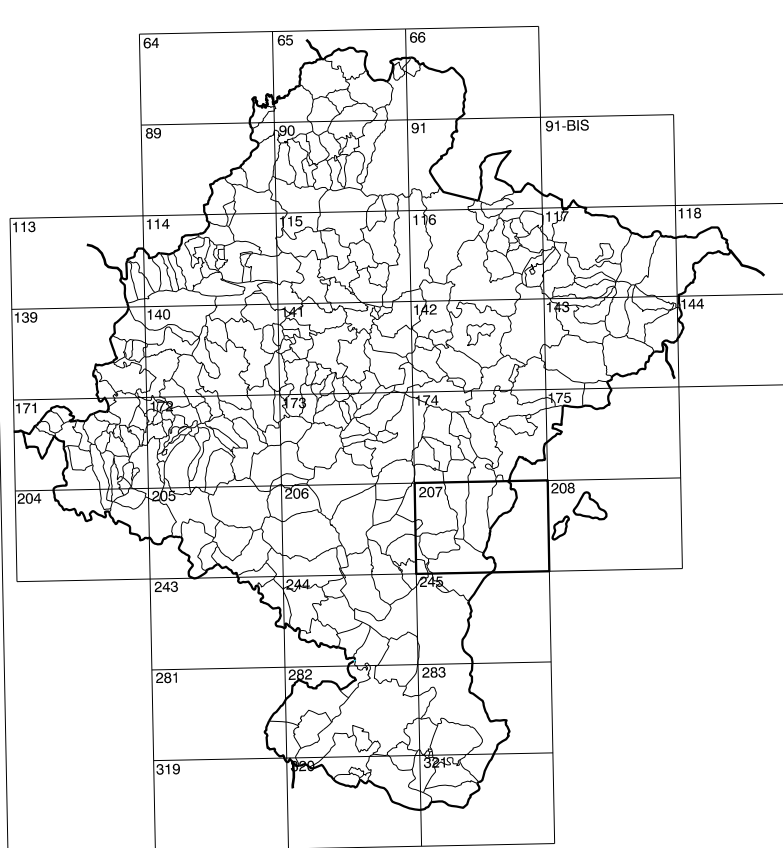
207(7-4)	207(7-5)	207(7-6)
207(8-4)	207(8-5)	207(8-6)
245(1-4)	245(1-5)	245(1-6)

# COMUNIDAD FORAL DE NAVARRA

1:50.000	1:5.000	EL CIERZO
207	8-5	



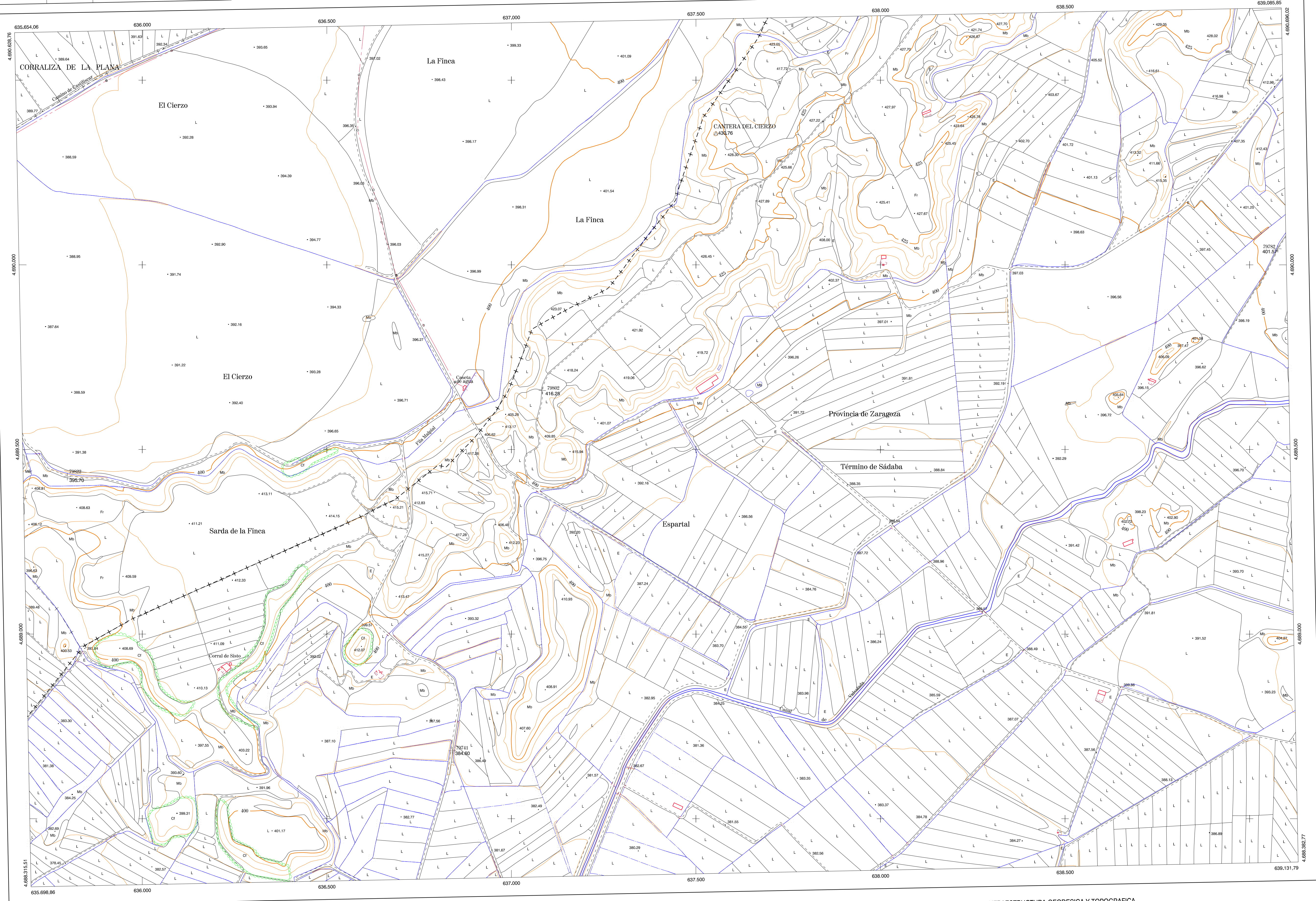
**GOBIERNO DE NAVARRA**  
DEPARTAMENTO DE OBRAS PUBLICAS  
TRANSPORTES Y COMUNICACIONES  
SERVICIO DE OBRAS PUBLICAS



DIVISION DEL TERRITORIO EN HOJAS 1:50.000

**SIGNOS CONVENCIONALES**

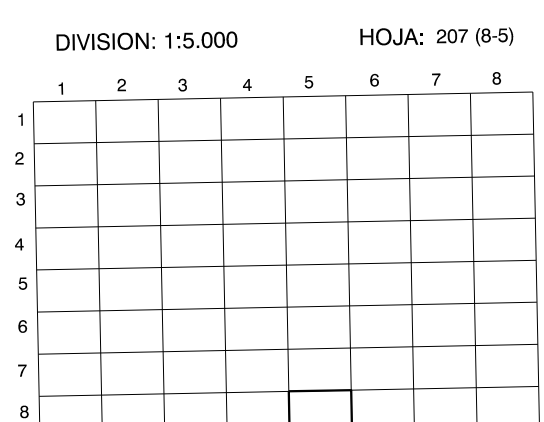
- Autopista-Autovia.
- Red de interes general.
- Red de interes de la Comunidad Foral.
- Red comarcal.
- Red local.
- Camino de Santiago.
- Camino pavimentado.
- Camino sin pavimento.
- Senda-Cañada.
- Ferrocarril via electrificada.
- Ferrocarril via doble.
- Ferrocarril via unica.
- Linea electrica.
- Linea telefonica.
- Edificacion-Edif. en ruinas.
- Torre metalica-Apoyo de hormigon.
- Tapia-Alambrada-Valla.
- Vertice geodesico de 1er orden.
- Vertice geodesico de orden inferior-Topografico.
- Señal de nivelacion.
- Punto de apoyo.
- Gasoducto.
- Oleoducto.
- Otras conducciones subterranas.
- Limite de nacion.
- Limite de comunidad autonoma.
- Limite de termino municipal.
- Limite de concejo.
- Rio.
- Arroyo o regata.
- Canal.
- Acequia-Vaguada-Barranco.
- Pozo-Balsa-Fuente-Piscina.
- Curvas de nivel-Curvas de depresion-Altitud.
- Desmonte o terrapien.
- Terreno abancallado.
- Parcelario visto.



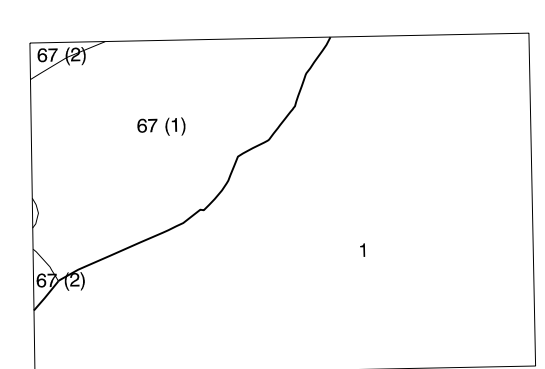
HOJA 207 (8-5)

**USOS DE SUELO**

A	Arozal	J	Jardin, Zona Verde
Cj	Casilerias	L	Labor
Ep	Erial- Pastos	Mt	Matorral
Fd	Frondosas	O	Olivar
Fr	Frutales	P	Pradera
He	Halechal	Rc	Rocoso - Inproductivo
H	Huerta, Regadio	V	Vino



**DIVISION ADMINISTRATIVA**



COMUNIDAD FORAL DE NAVARRA  
67 Carcastillo  
1 Carcastillo  
2 Fignol

COMUNIDAD AUTÓNOMA DE ARAGÓN  
1 Sádaba

**INFORMACION COMPLEMENTARIA**

FORMACION INICIAL	ACTUALIZACION
VUELO 1962	VUELO 1998
Fecha: SEPTIEMBRE 1962	Fecha: AGOSTO 1998
Escala: 1:20.000	Escala: 1:20.000
Realizado por: AZMUT, S.A.	Realizado por: AZMUT, S.A.
BESTIACION	RESTIACION
Fecha: OCTUBRE 1994	Fecha: JUNIO 1999
Aparatos: BCI, P3, SD2000	Aparatos: DMAP, P3, SD2000
Realizado por: T.C.S.A.	Realizado por: T.C.S.A.

**MAPA TOPOGRAFICO DE NAVARRA**

ESCALA 1:5.000



Equidistancia de las curvas de nivel 5 metros  
Proyeccion U.T.M. Elipsoido de Hayford  
Alturas referidas al nivel medio del mar en Alicante  
Direccion y Control: Sección de Cartografía

**INFRAESTRUCTURA GEODESICA Y TOPOGRAFICA**

VERTICES Y SEÑALES NIVELACION	Coordenadas:			PUNTOS DE APOYO	Coordenadas:		
	X	Y	Z		X	Y	Z
CANTERA DEL CIERZO	637.553.833	4.690.355.928	430,761	79741	636.840.430	4.688.693.943	394.608
				79782	639.077.072	4.690.043.200	401.571
				79822	637.084.016	4.689.659.583	416.255
					635.797.564	4.689.426.141	395.704

207 (8-5)

