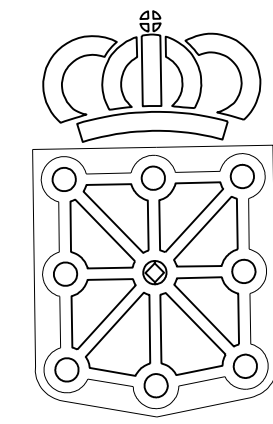


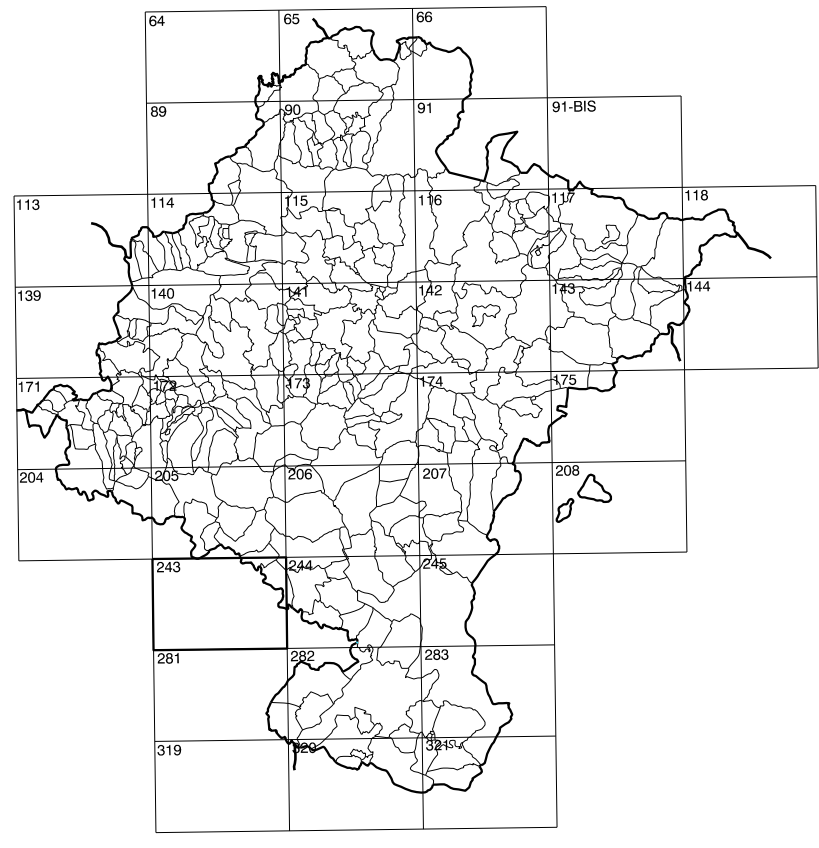
243(1-7)	243(1-8)	244(1-1)
243(2-7)	243(2-8)	244(2-1)
243(3-7)	243(3-8)	244(3-1)

COMUNIDAD FORAL DE NAVARRA

1:50.000	1:5.000	LA VELLIDA
243	2-8	



GOBIERNO DE NAVARRA
DEPARTAMENTO DE OBRAS PUBLICAS
TRANSPORTES Y COMUNICACIONES
SERVICIO DE OBRAS PUBLICAS



DIVISION DEL TERRITORIO EN HOJAS 1:50.000

SIGNOS CONVENCIONALES

- Autopista-Autovía.
- Red de interés general.
- Red de interés de la Comunidad Foral.
- Red comarcal.
- Red local.
- Camino de Santiago.
- Camino pavimentado.
- Camino sin pavimentar.
- Senda-Cañada.
- Ferrocarril vía electrificada.
- Ferrocarril vía doble.
- Ferrocarril vía única.
- Línea eléctrica.
- Línea telefónica.
- Edificación, Edif. en ruinas.
- Torre metálica-Apoyo de hormigón.
- Tapia-Alambrada-Valla.
- Vértice geodésico de 1º orden.
- Vértice geodésico de orden inferior-Topográfico.
- Señal de nivelación.
- Punto de apoyo.
- Gasoducto.
- Oleoducto.
- Otras conducciones subterráneas.
- Límite de nación.
- Límite de comunidad autónoma.
- Límite de término municipal.
- Límite de concejo.
- Río.
- Arroyo o regata.
- Canal.
- Acequia-Regadío-Barranco.
- Pozo-Balsa-Fuente-Placina.
- Curvas de nivel-Curvas de depresión-Altitud.
- Desmonte o terraplén.
- Terreno abancallado.
- Parcelario visto.

USOS DE SUELO

A	Arrozal	J	Jardín, Zona Verde
Ci	Coníferas	L	Labor
Ep	Erial - Pastos	Mt	Matorral
Fd	Fondosas	O	Olivar
Fr	Frutales	P	Pradera
He	Helechal	Rc	Ricoco - Improductivo
H	Huerta, Regadío	V	Viña

DIVISION: 1:50.000 HOJA: 243 (2-8)

1	2	3	4	5	6	7	8

DIVISION ADMINISTRATIVA

42

Línea Límite de Municipios y Concejos

COMUNIDAD FORAL DE NAVARRA
42 Azagra

COMUNIDAD AUTÓNOMA DE LA RIOJA
1 Calatorra

INFORMACION COMPLEMENTARIA

FORMACION INICIAL	ACTUALIZACION
VUELO Fecha: SEPTIEMBRE 1989 Escala: 1:20.000 Realizado por: AZMUT, S.A.	VUELO Fecha: AGOSTO 1997 Escala: 1:20.000 Realizado por: AZMUT, S.A.
RESTITUCION	RESTITUCION
Fecha: OCTUBRE 1994 Aparatos: BCS, PS, S20000 Realizado por: T.C.S.A.	Fecha: JUNIO 1998 Aparatos: BCS, PS, S20000 Realizado por: T.C.S.A.

MAPA TOPOGRAFICO DE NAVARRA
ESCALA 1:5.000

Equidistancia de las curvas de nivel 5 metros
Proyección U.T.M. Elipsoides de Hayford
Alturas referidas al nivel medio del mar en Alicante

Dirección y Control: Sección de Cartografía

INFRAESTRUCTURA GEODÉSICA Y TOPOGRÁFICA

VERTICES Y SEÑALES NIVELACION	Coordenadas:			PUNTOS DE APOYO	Coordenadas:		
	X	Y	Z		X	Y	Z
CUESTA LIGERA	593.349,358	4.683.753,611	404,210	134	591.564,448	4.684.272,820	390,020
				135	593.051,888	4.684.512,840	396,320
			136	593.648,288	4.683.305,790	386,170	

