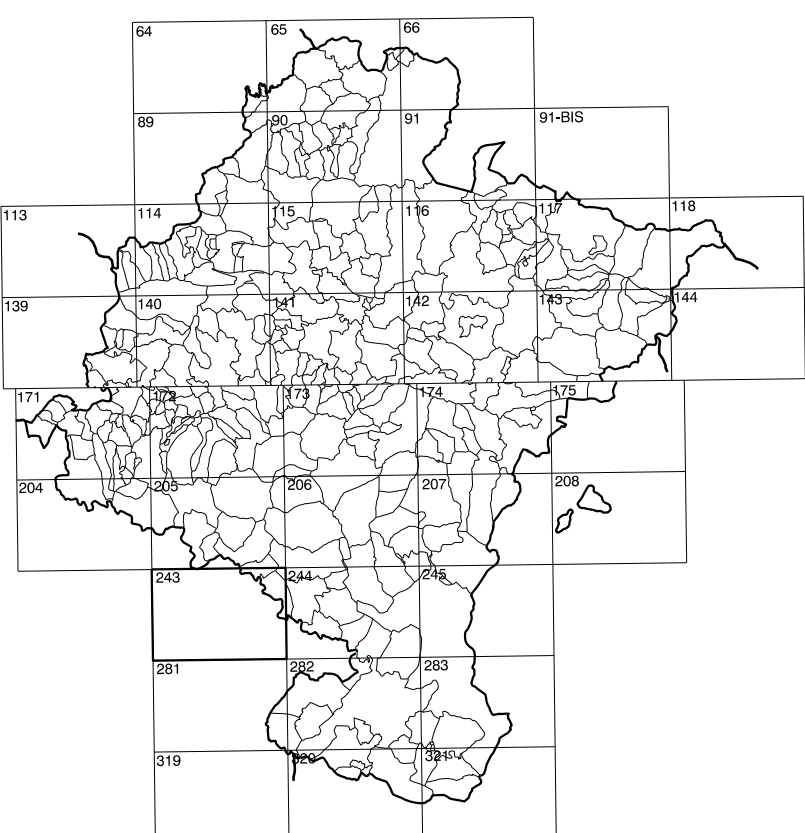


**GOBIERNO DE NAVARRA**  
DEPARTAMENTO DE OBRAS PUBLICAS  
TRANSPORTES Y COMUNICACIONES  
SERVICIO DE OBRAS PUBLICAS



DIVISION DEL TERRITORIO EN HOJAS 1:50.000

SIGNOS CONVENCIONALES

- Autopista-Autovía.
- Red de interés general.
- Red de interés de la Comunidad Foral.
- Red comarcal.
- Red local.
- Camino de Santiago.
- Camino pavimentado.
- Camino sin pavimentar.
- Senda-Cañada.
- Ferrocarril vía electrificada.
- Ferrocarril vía doble.
- Ferrocarril vía única.
- Línea eléctrica.
- Línea telefónica.
- Edificación-Edif. en ruinas.
- Torre metálica-Apoyo de hormigón.
- Tapia-Alambrada-Valla.
- Vertice geodésico de 1<sup>er</sup> orden.
- Vertice geodésico de orden inferior-Topográfico.
- Señal de nivelación.
- Punto de apoyo.
- Gasoducto.
- Oleoducto.
- Otras conducciones subterráneas.
- Límite de nación.
- Límite de comunidad autónoma.
- Límite de término municipal.
- Límite de concejo.
- Río.
- Arroyo o regata.
- Canal.
- Acueducto-Viguería-Barranco.
- Pozo-Balsa-Fuente-Fiscina.
- Curvas de nivel-Curvas de depresión-Altitud.
- Desmonte o terraplén.
- Terreno abancallado.
- Parcelario visto.

USOS DE SUELO

A	Arrozal	J	Jardín, Zona Verde
Cl	Coníferas	L	Labor
Ep	Erial - Pastos	Mt	Matorral
Fd	Frondosas	O	Olivar
Fr	Frutales	P	Pradera
Hb	Halechchal	Rc	Ricoco - Improductivo
H	Huerta, Regadio	V	Vña

DIVISION: 1:50.000 HOJA: 243 (3-7)

1	2	3	4	5	6	7	8
1							
2							
3							
4							
5							
6							
7							
8							

DIVISION ADMINISTRATIVA

1
---

Línea Límite de Municipio y Concejo

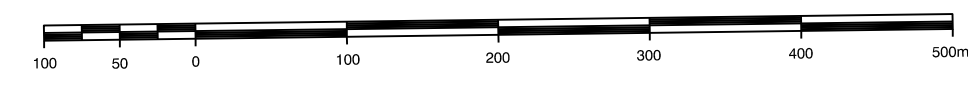
COMUNIDAD AUTONOMA DE LA RIOJA  
1 Calahorra

INFORMACION COMPLEMENTARIA

FORMACION INICIAL	ACTUALIZACION
VUELO Fecha: SEPTIEMBRE 1987 Escala: 1:20.000 Realizado por: AZMIT, S.A.	VUELO Fecha: AGOSTO 1997 Escala: 1:20.000 Realizado por: AZMIT, S.A.
RESTITUCION Fecha: JUNIO 1993 Aparatos: BC3, P3, S20200 Realizado por: T.C.S.A.	RESTITUCION Fecha: JUNIO 1998 Aparatos: BC3, P3, S20200 Realizado por: T.C.S.A.

MAPA TOPOGRAFICO DE NAVARRA

ESCALA 1:5.000



Equitancia de las curvas de nivel 5 metros  
Proyeccion U.T.M. (Diputado de Rayford)  
Alturas referidas al nivel medio del mar en Alicante

Dirección y Control: Sección de Cartografía

INFRAESTRUCTURA GEODESICA Y TOPOGRAFICA

VERTICES Y SEÑALES NIVELACION	Y	Coordenadas:		PUNTOS DE APOYO	X	Coordenadas:	
		X	Z			X	Z
				77602	589.563.756	4.681.684.699	299.894
				77622	590.865.969	4.681.564.992	296.417

243 (3-7)



# COMUNIDAD FORAL DE NAVARRA

1:50.000	1:5.000	AZAGRA
243	3-7	

243(2-6)	243(2-7)	243(2-8)
243(3-6)	243(3-7)	243(3-8)
243(4-6)	243(4-7)	243(4-8)

