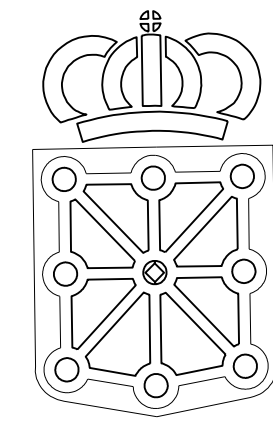


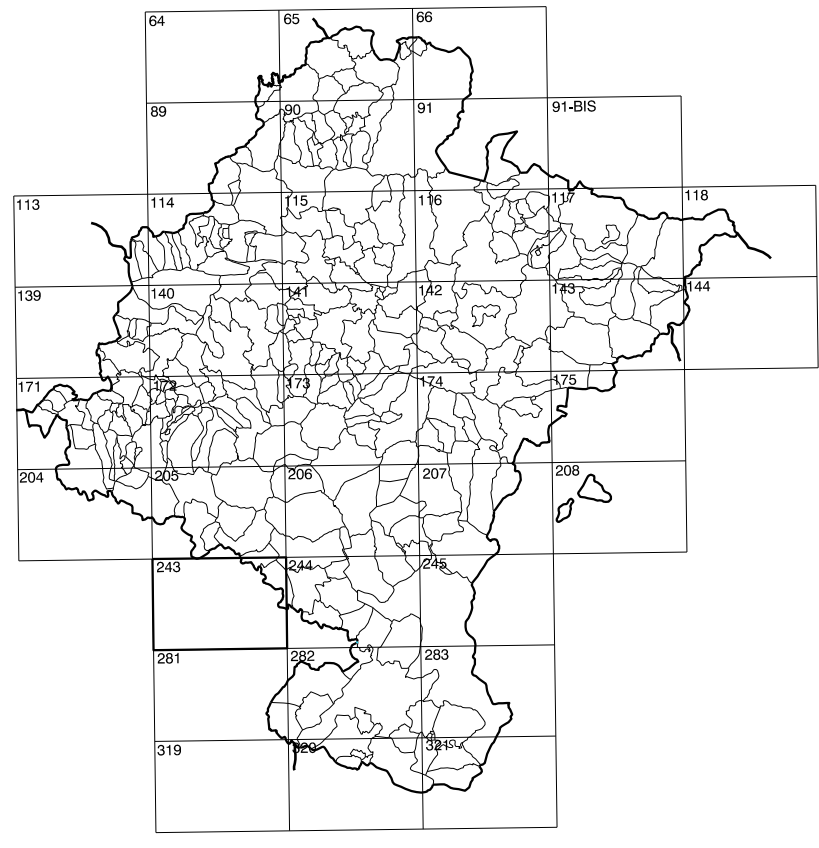
243(3-7)	243(3-8)	244(3-1)
243(4-7)	243(4-8)	244(4-1)
243(5-7)	243(5-8)	244(5-1)

COMUNIDAD FORAL DE NAVARRA

1:50.000	1:5.000	ARGADIEL
243	4-8	



GOBIERNO DE NAVARRA
 DEPARTAMENTO DE OBRAS PUBLICAS
 TRANSPORTES Y COMUNICACIONES
 SERVICIO DE OBRAS PUBLICAS



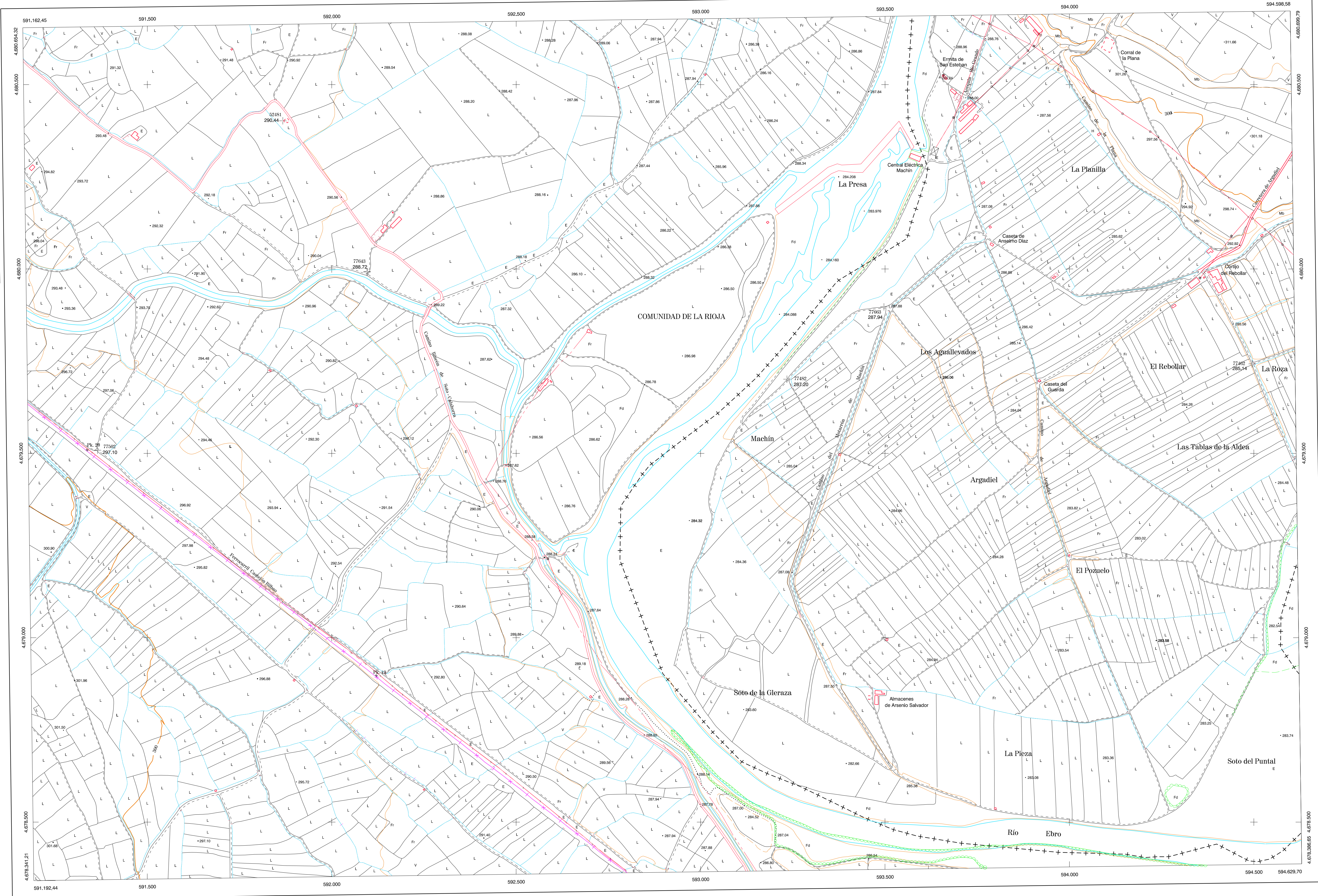
DIVISION DEL TERRITORIO EN HOJAS 1:50.000

SIGNOS CONVENCIONALES

- Autopista-Autovía.
- Red de interés general.
- Red de interés de la Comunidad Foral.
- Red comarcal.
- Red local.
- Camino de Santiago.
- Camino pavimentado.
- Camino sin pavimentar.
- Senda-Cañada.
- Ferrocarril vía electrificada.
- Ferrocarril vía doble.
- Ferrocarril vía única.
- Línea eléctrica.
- Línea telefónica.
- Edificación, Edif. en ruinas.
- Torre metálica-Apoyo de hormigón.
- Tapia-Almbrada-Valla.
- Vértice geodésico de 1º orden.
- Vértice geodésico de orden inferior-Topográfico.
- Señal de nivelación.
- Punto de apoyo.
- Gasoducto.
- Oleoducto.
- Otras conducciones subterráneas.
- Límite de nación.
- Límite de comunidad autónoma.
- Límite de término municipal.
- Límite de concejo.
- Río.
- Arroyo o regata.
- Canal.
- Acequia-Vaguada-Barranco.
- Pozo-Balsa-Fuente-Placina.
- Curvas de nivel-Curvas de depresión-Altitud.
- Desmonte o terraplén.
- Terreno abancalado.
- Parcelario visto.

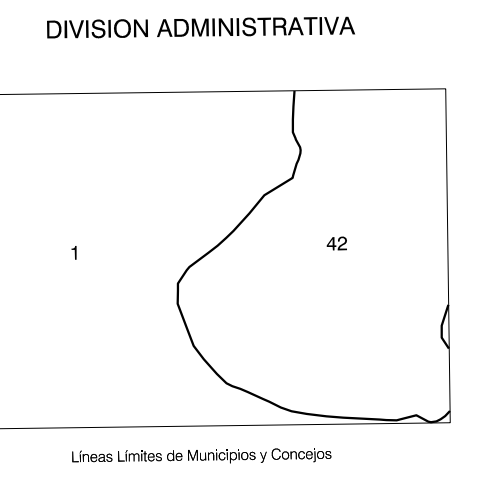
USOS DE SUELO

A	Arrozal	J	Jardín, Zona Verde
Cf	Coníferas	L	Labor
Ep	Erial - Pastos	Mt	Matorral
Fd	Frondosas	O	Olivar
Fr	Frutales	P	Pradera
Hh	Hedizcal	Rc	Ricoco - Improductivo
H	Huerta, Regadío	V	Viña



DIVISION: 1:5.000 HOJA: 243 (4-8)

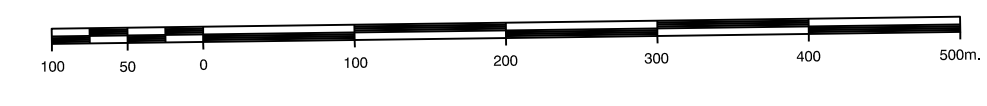
1	2	3	4	5	6	7	8



INFORMACION COMPLEMENTARIA

COMUNIDAD FORAL DE NAVARRA 42 Azagra	COMUNIDAD AUTÓNOMA DE LA RIOJA 1 Aldanueva de Ebro
VUELO INICIAL Fecha: SEPTIEMBRE 1989 Escala: 1:20.000 Realizado por: AZMUT, S.A.	ACTUALIZACION Fecha: AGOSTO 1997 Escala: 1:20.000 Realizado por: AZMUT, S.A.
RESTITUCION Fecha: JUNIO 1993 Aparatos: BCL, PS, S02000 Realizado por: T.C.S.A.	BESTIACION Fecha: JUNIO 1998 Aparatos: BCL, PS, S02000 Realizado por: T.C.S.A.

MAPA TOPOGRAFICO DE NAVARRA
ESCALA 1:5.000



Equidistancia de las curvas de nivel 5 metros
 Proyección U.T.M. Elipsoida de Hayford
 Alturas referidas al nivel medio del mar en Alicante
 Dirección y Control: Sección de Cartografía

INFRAESTRUCTURA GEODESICA Y TOPOGRAFICA

VERTICES Y SEÑALES NIVELACION	Coordenadas:			PUNTOS DE APOYO	Coordenadas:		
	X	Y	Z		X	Y	Z
92481	591.870.364	4.680.451.716	290.437	92481	591.870.364	4.680.451.716	290.437
77462	594.498.309	4.679.742.498	285.137	77462	594.498.309	4.679.742.498	285.137
77482	593.237.020	4.679.701.033	287.197	77482	593.237.020	4.679.701.033	287.197
77602	591.368.069	4.679.508.478	287.104	77602	591.368.069	4.679.508.478	287.104
77643	592.098.888	4.679.992.106	288.714	77643	592.098.888	4.679.992.106	288.714
77663	593.499.996	4.679.897.069	287.842	77663	593.499.996	4.679.897.069	287.842