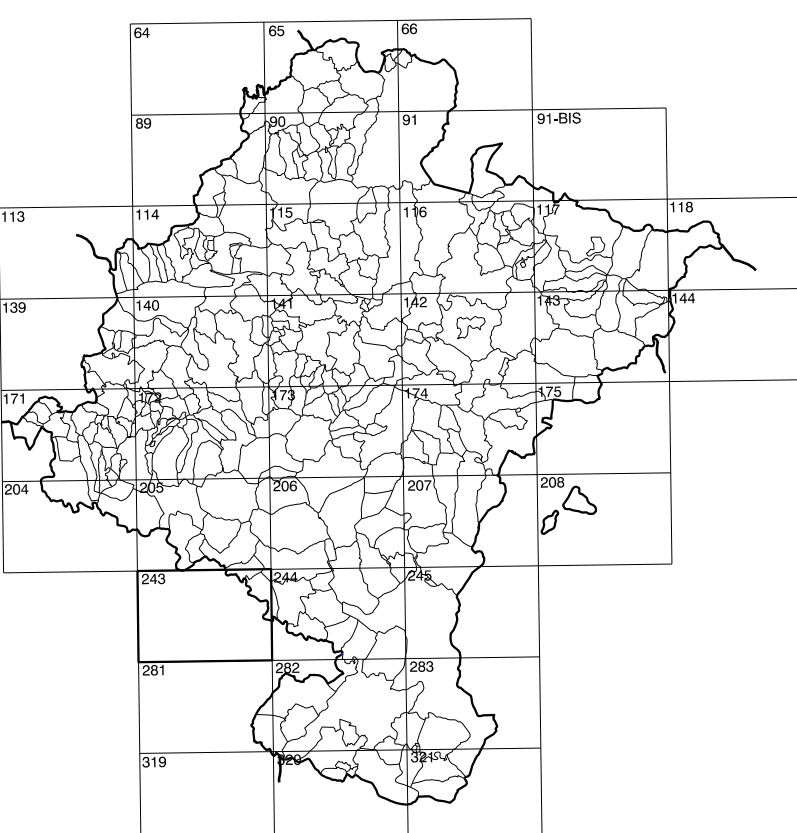


**GOBIERNO DE NAVARRA**  
 DEPARTAMENTO DE OBRAS PUBLICAS  
 TRANSPORTES Y COMUNICACIONES  
 SERVICIO DE OBRAS PUBLICAS



DIVISION DEL TERRITORIO EN HOJAS 1:50.000

SIGNOS CONVENCIONALES

- Autopista-Autovía.
- Red de interés general.
- Red de interés de la Comunidad Foral.
- Red comarcal.
- Red local.
- Camino de Santiago.
- Camino pavimentado.
- Camino sin pavimentar.
- Senda-Cañada.
- Ferrocarril vía electrificada.
- Ferrocarril vía doble.
- Ferrocarril vía única.
- Línea telefónica.
- Edificación-Edif. en ruinas.
- Torre metálica-Apoyo de hormigón.
- Tapia-Alambrada-Valla.
- Vértice geodésico de 1<sup>er</sup> orden.
- Vértice geodésico de orden inferior-Topográfico.
- Señal de nivelación.
- Punto de apoyo.
- Gasoducto.
- Oleoducto.
- Otras conducciones subterráneas.
- Límite de nación.
- Límite de comunidad autónoma.
- Límite de término municipal.
- Límite de concejo.
- Río.
- Arroyo o regata.
- Canal.
- Acequia-Regadío-Barranco.
- Pozo-Balsa-Fuente-Placina.
- Curvas de nivel-Curvas de depresión-Altitud.
- Desmonte o terraplén.
- Termino abancaldado.
- Parcelario visto.

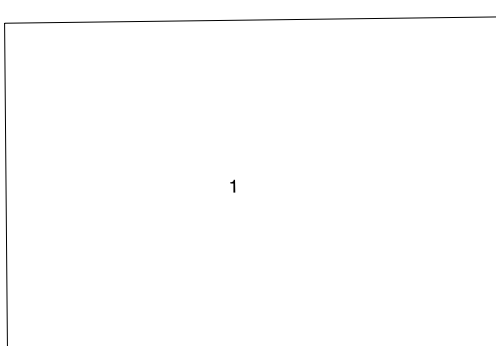
USOS DE SUELO

A	Arrozal	J	Jardín, Zona Verde
Cf	Coníferas	L	Labor
Ep	Erial - Pastos	Mt	Matorral
Fd	Frondosas	O	Olivar
Fr	Frutales	P	Pradera
Hs	Hedizcal	Rc	Ricoco - Improductivo
H	Huerta, Regadío	V	Viña

DIVISION: 1:5.000 HOJA: 243 (5-8)

1	2	3	4	5	6	7	8

DIVISION ADMINISTRATIVA



Línea Límite de Municipio y Concejo

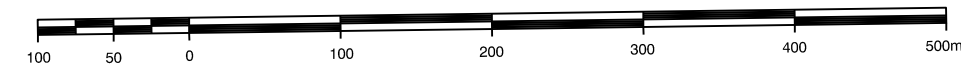
COMUNIDAD AUTONOMA DE LA RIOJA  
 1 Aldeanueva del Ebro

INFORMACION COMPLEMENTARIA

FORMACION INICIAL	ACTUALIZACION
<b>VUELO</b>	<b>VUELO</b>
Fecha: SEPTIEMBRE 1987	Fecha: AGOSTO 1997
Escala: 1:20.000	Escala: 1:20.000
Realizado por: AZMUT, S.A.	Realizado por: AZMUT, S.A.
<b>RESTITUCION</b>	<b>RESTITUCION</b>
Fecha: JUNIO 1993	Fecha: JUNIO 1998
Aparatos: BCL, PS, S20000	Aparatos: BCL, PS, S20000
Realizado por: T.C.S.A.	Realizado por: T.C.S.A.

MAPA TOPOGRAFICO DE NAVARRA

ESCALA 1:5.000



Equidistancia de las curvas de nivel 5 metros  
 Proyección U.T.M. Elipsoida de Hayford  
 Alturas referidas al nivel medio del mar en Alicante

Dirección y Control: Sección de Cartografía

INFRAESTRUCTURA GEODESICA Y TOPOGRAFICA

VERTICES Y SEÑALES NIVELACION	Coordenadas:			PUNTOS DE APOYO	Coordenadas:		
	X	Y	Z		X	Y	Z
				77483	592.951.759	4.677.833.837	291.634
				77903	591.236.908	4.677.810.612	313.820

243 (5-8)

1:50.000	1:5.000	AZAGRA
243	5-8	

243(4-7)	243(4-8)	244(4-1)
243(5-7)	243(5-8)	244(5-1)
243(6-7)	243(6-8)	244(6-1)

