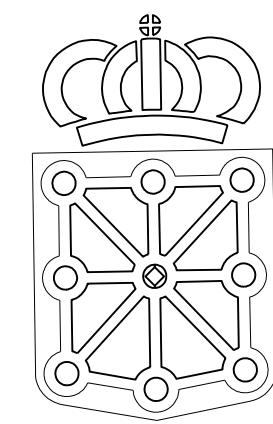


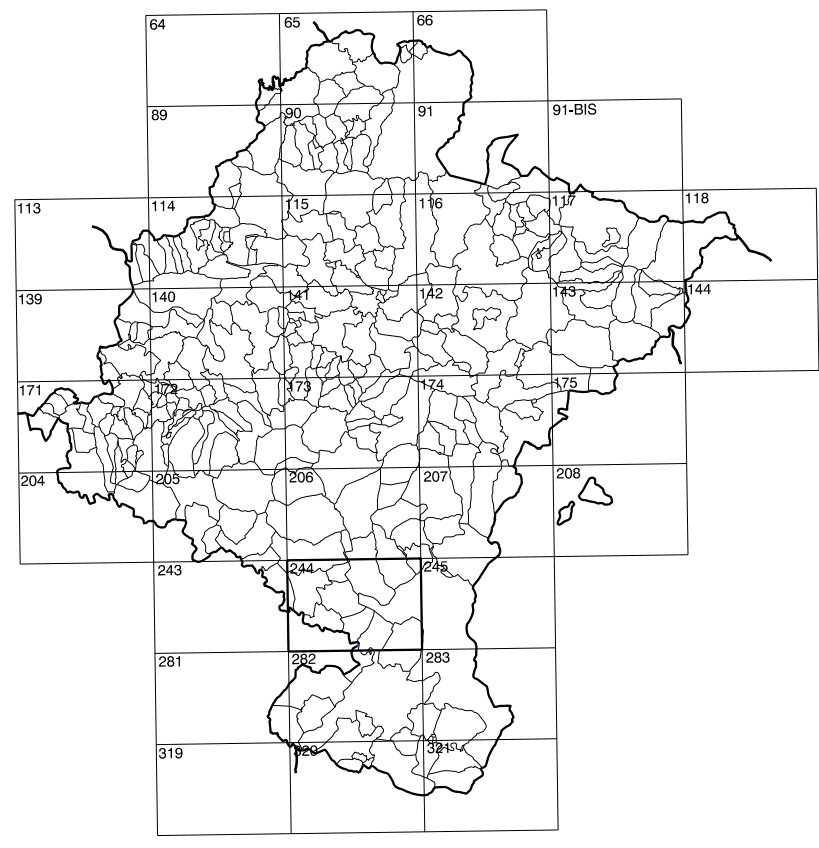
206(8-1)	206(8-2)	206(8-3)
244(1-1)	244(1-2)	244(1-3)
244(2-1)	244(2-2)	244(2-3)

# COMUNIDAD FORAL DE NAVARRA

1:50.000	1:5.000	FUNES
244	1-2	



**GOBIERNO DE NAVARRA**  
DEPARTAMENTO DE OBRAS PUBLICAS  
TRANSPORTES Y COMUNICACIONES  
SERVICIO DE OBRAS PUBLICAS



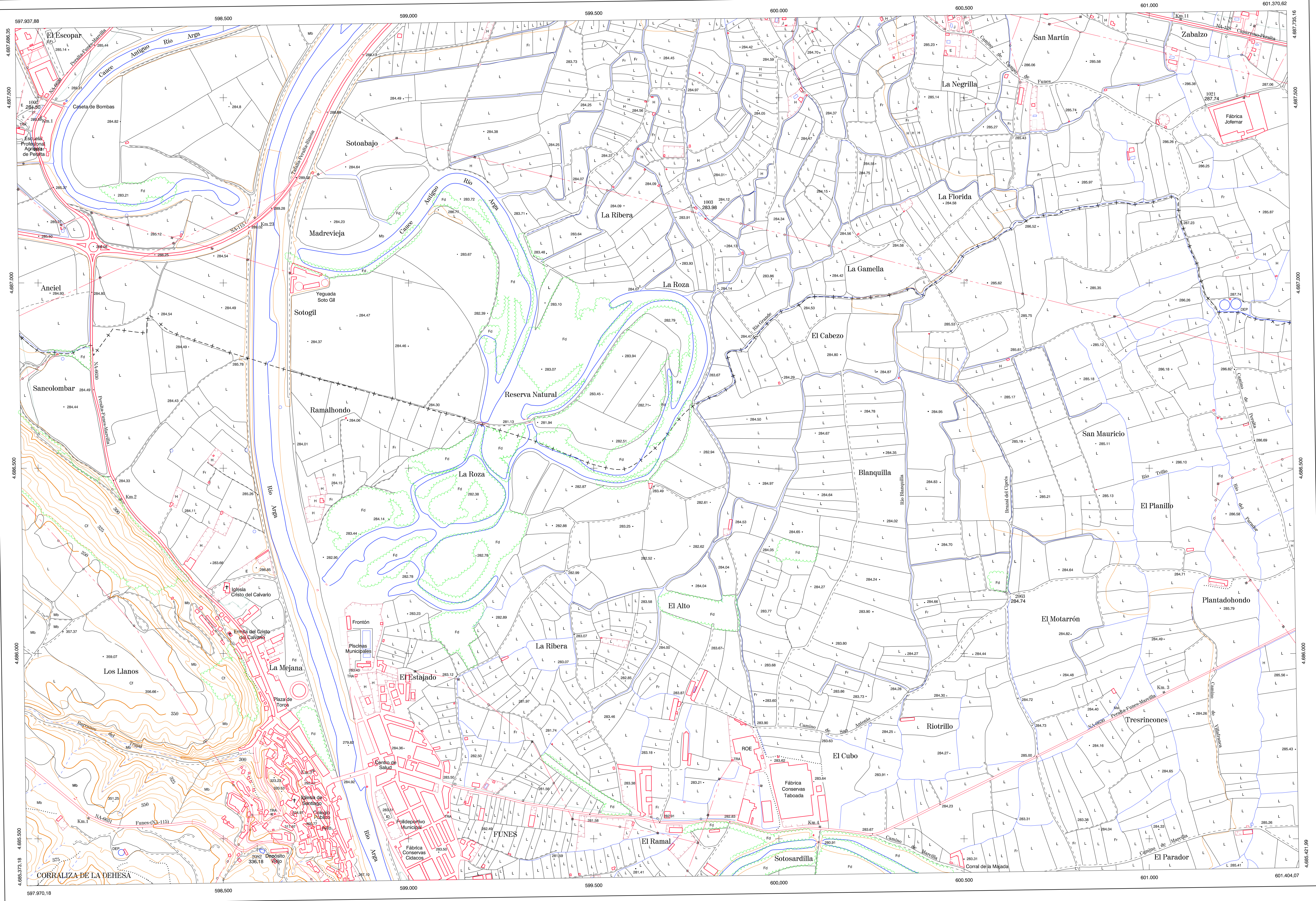
DIVISION DEL TERRITORIO EN HOJAS 1:50.000

**SIGNOS CONVENCIONALES**

- Autopista-Autovía.
- Red de interés general.
- Red de interés de la Comunidad Foral.
- Red comarcal.
- Red local.
- Camino de Santiago.
- Camino pavimentado.
- Camino sin pavimentar.
- Senda-Cañada.
- Ferrocarril vía electrificada.
- Ferrocarril vía doble.
- Ferrocarril vía única.
- Línea eléctrica.
- Línea telefónica.
- Edificación, Edif. en ruinas.
- Torre metálica-Apoyo de hormigón.
- Tapias-Alambrada-Valla.
- Vértice geodésico de 1er orden.
- Vértice geodésico de orden inferior-Topográfico.
- Señal de nivelación.
- Punto de apoyo.
- Gasoducto.
- Oleoducto.
- Otras conducciones subterráneas.
- Límite de nación.
- Límite de comunidad autónoma.
- Límite de término municipal.
- Límite de concejo.
- Río.
- Arroyo o regata.
- Canal.
- Acequia-Vaguada-Barranco.
- Pozo-Balsa-Fuente-Piscina.
- Curvas de nivel-Curvas de depresión-Altitud.
- Desmonte o terraplén.
- Terreno abancaldado.
- Parcelario visto.

**USOS DE SUELO**

A	Arrozal	J	Jardín, Zona Verde
Cf	Coníferas	L	Labor
Ep	Erial - Pastos	Mt	Matorral
Fd	Frondosas	O	Olivar
Fr	Frutales	P	Pradera
He	Helical	Rc	Rocoso - improductivo
H	Huerta, Regadío	V	Viña



DIVISION: 1:5.000 HOJA: 244 (1-2)

1	2	3	4	5	6	7	8
1							
2							
3							
4							
5							
6							
7							
8							

DIVISION ADMINISTRATIVA

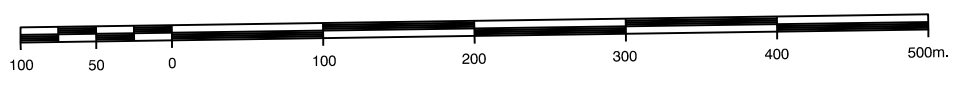


**INFORMACION COMPLEMENTARIA**

COMUNIDAD FORAL DE NAVARRA	
107 Funes	202 Peralta
<b>FORMACION INICIAL</b>	
VUELO	ACTUALIZACION
Fecha: JUNIO 1989	Fecha: AGOSTO 1997
Escala: 1:15.000	Escala: 1:20.000
Realizado por: CETFA	Realizado por: AZMUT, S.A.
<b>RESTITUCION</b>	
Fecha: NOVIEMBRE 1991	Fecha: JUNIO 1998
Aparatos: BCS, P3, S20000	Aparatos: BCS, P3, S20000
Realizado por: T.C.S.A.	Realizado por: T.C.S.A.

MAPA TOPOGRAFICO DE NAVARRA

ESCALA 1:5.000



Equidistancia de las curvas de nivel 5 metros  
Proyección U.T.M. Elipsoide de Hayford  
Alturas referidas al nivel medio del mar en Alicante

Dirección y Control: Sección de Cartografía

**INFRAESTRUCTURA GEODESICA Y TOPOGRAFICA**

VERTICES Y SEÑALES NIVELACION	Coordenadas:			PUNTOS DE APOYO	Coordenadas:		
	X	Y	Z		X	Y	Z
1002	597.288.083	4.687.462.499	284.500	1002	597.288.083	4.687.462.499	284.500
1003	599.796.440	4.687.204.052	283.980	1003	599.796.440	4.687.204.052	283.980
1021	601.154.211	4.687.472.419	287.740	1021	601.154.211	4.687.472.419	287.740
2063	600.616.429	4.686.160.085	284.740	2063	600.616.429	4.686.160.085	284.740
2082	598.595.680	4.685.473.469	336.180	2082	598.595.680	4.685.473.469	336.180

