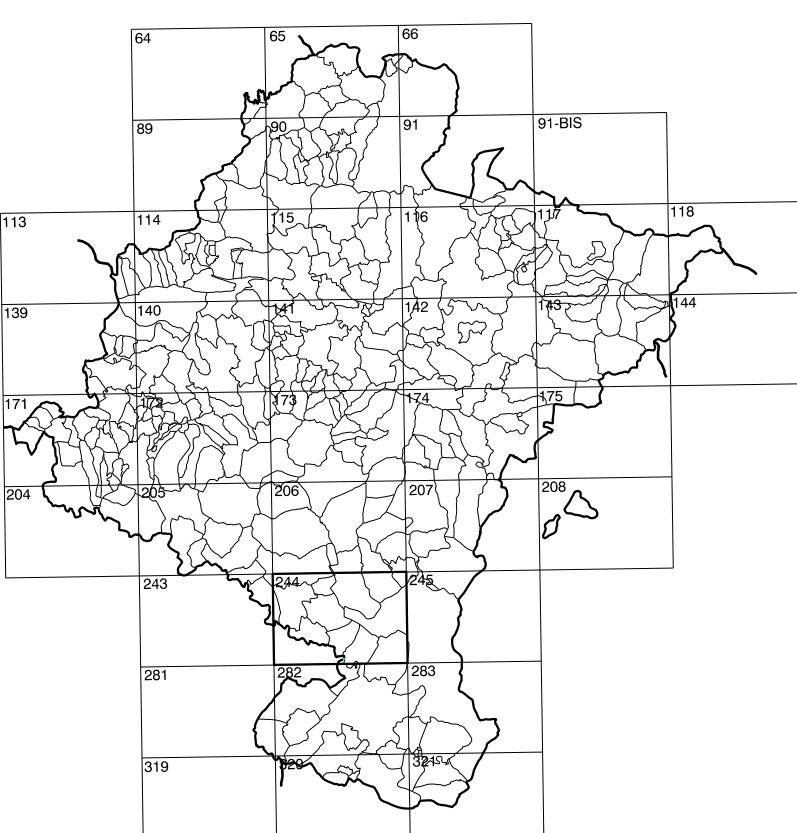


GOBIERNO DE NAVARRA
 DEPARTAMENTO DE OBRAS PUBLICAS
 TRANSPORTES Y COMUNICACIONES
 SERVICIO DE OBRAS PUBLICAS



DIVISION DEL TERRITORIO EN HOJAS 1:50.000

SIGNOS CONVENCIONALES

- Autopista-Autovía.
- Red de interés general.
- Red de interés de la Comunidad Foral.
- Red comarcal.
- Red local.
- Camino de Santiago.
- Camino pavimentado.
- Camino sin pavimento.
- Senda-Cañada.
- Ferrocarril vía electrificada.
- Ferrocarril vía doble.
- Ferrocarril vía única.
- Línea eléctrica.
- Línea telefónica.
- Edificación-Edif. en ruínas.
- Torre metálica-Apoyo de hormigón.
- Tapia-Alambrada-Valla.
- Vértice geodésico de 1^{er} orden.
- Vértice geodésico de orden inferior-Topográfico.
- Señal de nivelación.
- Punto de apoyo.
- Gasoducto.
- Oleoducto.
- Otras conducciones subterráneas.
- Límite de nación.
- Límite de comunidad autónoma.
- Límite de término municipal.
- Límite de concejo.
- Río.
- Arroyo o regata.
- Canal.
- Acequia-Vaguada-Barranco.
- Pozo-Balsa-Fuente-Piscina.
- Curvas de nivel-Curvas de depresión-Altitud.
- Desmonte o terraplén.
- Terreno abarcalado.
- Parcelario visto.

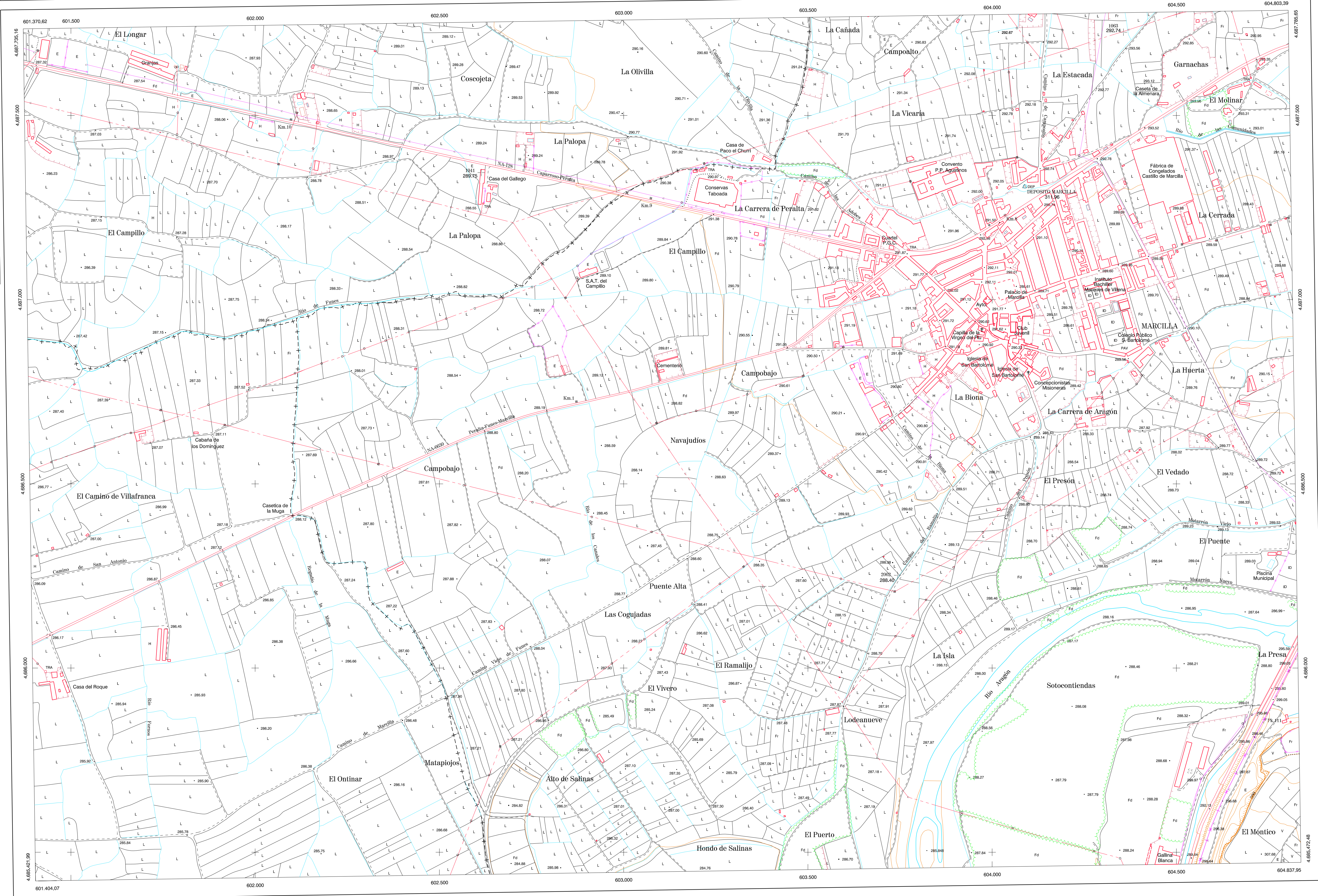
USOS DE SUELO

- A Arrozal
- Cf Coníferas
- Ep Erial - Pastos
- Fd Frondosas
- Fr Frutales
- He Heliocult
- H Huerta, Regadío
- J Jardín, Zona Verde
- L Labor
- Mt Matorral
- O Olivar
- P Pradera
- Rc Rocioo - Improductivo
- V Vña

1:50.000	1:5.000	MARCILLA
244	1-3	

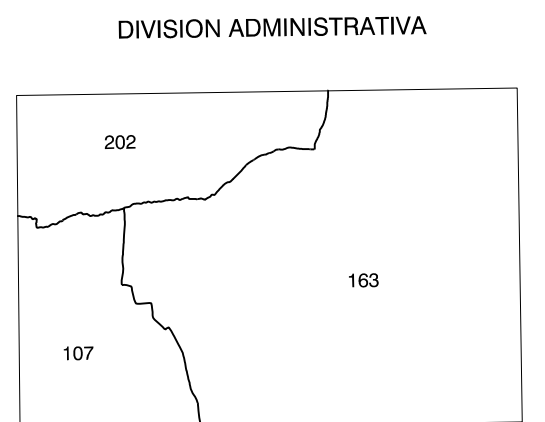
COMUNIDAD FORAL DE NAVARRA

206(8-2)	206(8-3)	206(8-4)
244(1-2)	244(1-3)	244(1-4)
244(2-2)	244(2-3)	244(2-4)



DIVISION: 1:5.000 HOJA: 244 (1-3)

1	2	3	4	5	6	7	8
---	---	---	---	---	---	---	---

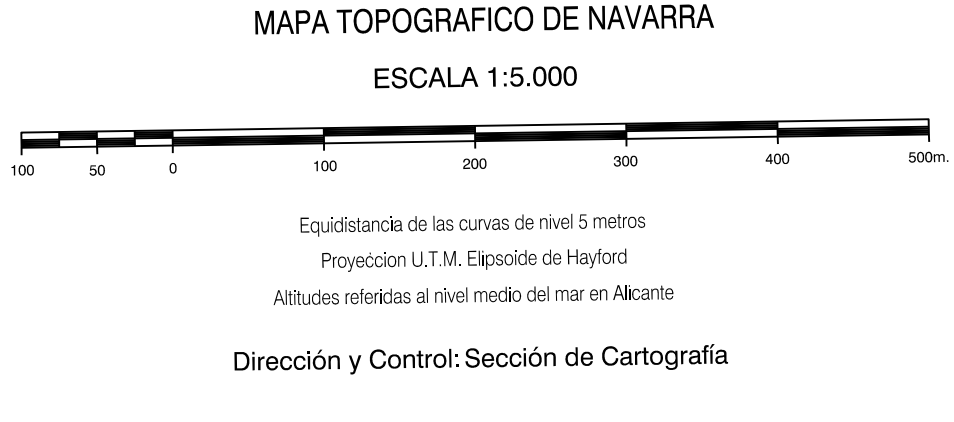


COMUNIDAD FORAL DE NAVARRA

107 Funes	163 Marcilla	202 Peraita
-----------	--------------	-------------

INFORMACION COMPLEMENTARIA

FORMACION INICIAL	ACTUALIZACION
VUELO	VUELO
Fecha: JUNIO 1989	Fecha: AGOSTO 1987
Escala: 1:18.000	Escala: 1:20.000
Realizado por: CETFA	Realizado por: AZMUT, S.A.
RESTITUCION	RESTITUCION
Fecha: NOVIEMBRE 1991	Fecha: JUNIO 1998
Aparatos: BCS, P3, SD2000	Aparatos: BCS, P3, SD2000
Realizado por: T.C.S.A.	Realizado por: T.C.S.A.



INFRAESTRUCTURA GEODESICA Y TOPOGRAFICA

VERTICES Y SEÑALES NIVELACION	Coordenadas:			PUNTOS DE APOYO	Coordenadas:		
	X	Y	Z		X	Y	Z
DEPOSITO MARCILLA	604.089.334	4.687.307.656	311.960	1041	602.624.770	4.687.252.270	289.750
				1062	604.089.500	4.687.307.790	327.710
				1063	604.367.820	4.687.733.480	292.740
				2002	603.754.560	4.686.259.120	288.400