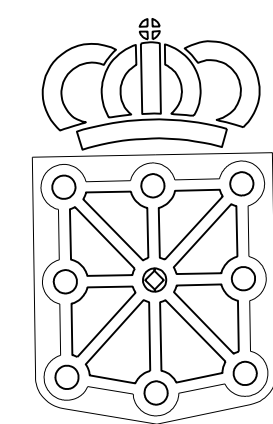


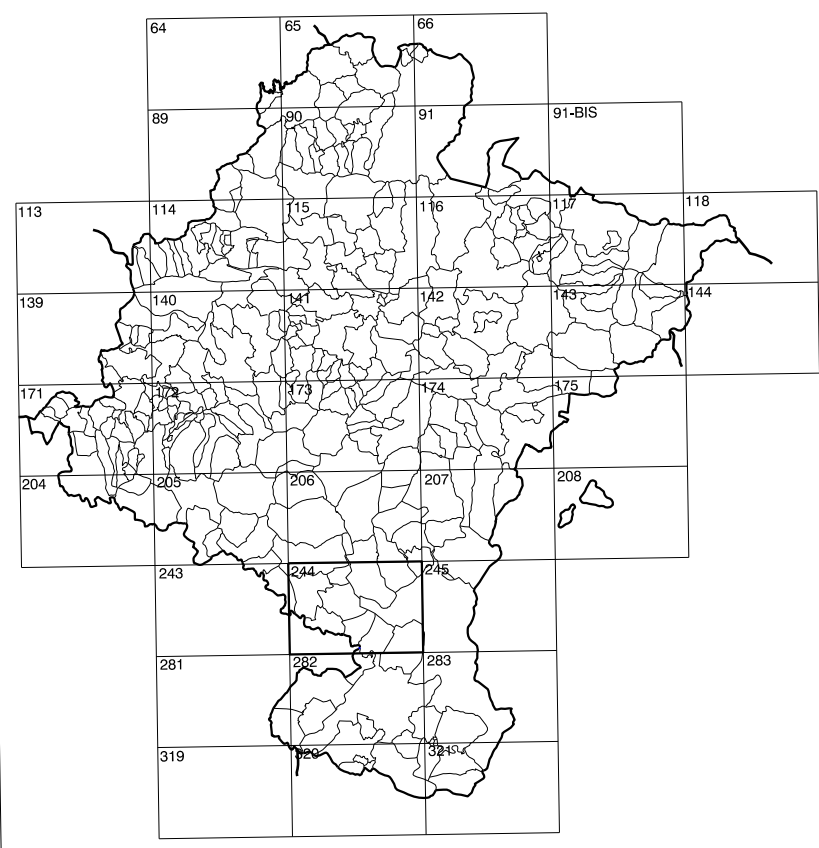
206(8-3)	206(8-4)	206(8-5)
244(1-3)	244(1-4)	244(1-5)
244(2-3)	244(2-4)	244(2-5)

1:50.000	1:5.000	CORRALIZA DEL CARRASCAL
244	1-4	

# COMUNIDAD FORAL DE NAVARRA



**GOBIERNO DE NAVARRA**  
 DEPARTAMENTO DE OBRAS PUBLICAS  
 TRANSPORTES Y COMUNICACIONES  
 SERVICIO DE OBRAS PUBLICAS



DIVISION DEL TERRITORIO EN HOJAS 1:50.000

**SIGNOS CONVENCIONALES**

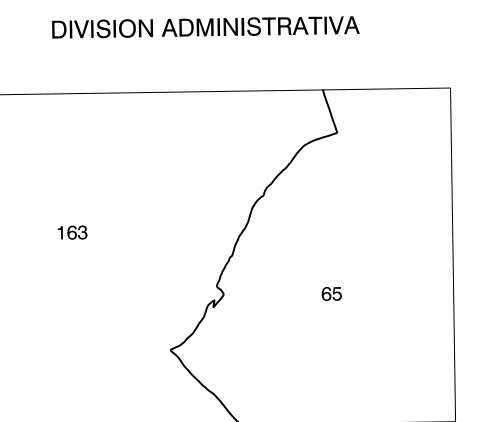
- Autopista-Autovía.
- Red de interés general.
- Red de interés de la Comunidad Foral.
- Red comarcal.
- Red local.
- Camino de Santilago.
- Camino pavimentado.
- Camino sin pavimentar.
- Senda-Cañada.
- Ferrocarril via electrificada.
- Ferrocarril via doble.
- Ferrocarril via unica.
- Linea telefonica.
- Edificacion-Edif. en ruinas.
- Torre metalica-Apoyo de hormigon.
- Tapia-Alambrada-Valla.
- Vertice geodesico de 1er orden.
- Vertice geodesico de orden inferior-Topografico.
- Señal de nivelacion.
- Punto de apoyo.
- Gasoducto.
- Oleoducto.
- Otras conducciones subterranas.
- Limite de nacion.
- Limite de comunidad autonoma.
- Limite de termino municipal.
- Limite de concejo.
- Rio.
- Arroyo o regata.
- Canal.
- Acaquia-Vaguada-Barranco.
- Pozo-Balsa-Fuente-Plasias.
- Curvas de nivel-Curvas de depresion-Altitud.
- Desmonte o terraplen.
- Terreno abarcado.
- Parcelario visto.

**USOS DE SUELO**

- |    |                 |    |                       |
|----|-----------------|----|-----------------------|
| A  | Arrozal         | J  | Jardín, Zona Verde    |
| CF | Coniferas       | L  | Labor                 |
| Ep | Erial - Pastos  | Mt | Matorral              |
| Fd | Frondosas       | O  | Olivar                |
| Fr | Frutales        | P  | Pradera               |
| He | Hechizal        | Rc | Rocoso - Improductivo |
| H  | Huerta, Regadio | V  | Vina                  |

DIVISION: 1:5.000 HOJA: 244 (1-4)

1	2	3	4	5	6	7	8



**INFORMACION COMPLEMENTARIA**

<b>FORMACION INICIAL</b>	<b>ACTUALIZACION</b>
VUELO	VUELO
Fecha: JUNIO 1989	Fecha: AGOSTO 1997
Escala: 1:18.000	Escala: 1:20.000
Realizado por: CETFA	Realizado por: ADMUT, S.A.
<b>RESTITUCION</b>	<b>RESTITUCION</b>
Fecha: NOVIEMBRE 1991	Fecha: JUNIO 1998
Aparatos: BCS, P3, S20000	Aparatos: BCS, P3, S20000
Realizado por: T.C.S.A.	Realizado por: T.C.S.A.

**MAPA TOPOGRAFICO DE NAVARRA**  
 ESCALA 1:5.000

Equipación de las curvas de nivel 5 metros  
 Proyección U.T.M. Elipsoides de Hayford  
 Alturas referidas al nivel medio del mar en Alicante  
 Dirección y Control: Sección de Cartografía

**INFRAESTRUCTURA GEODESICA Y TOPOGRAFICA**

VERTICES Y SEÑALES NIVELACION	Coordenadas:			PUNTOS DE APOYO	Coordenadas:		
	X	Y	Z		X	Y	Z
COTA 373	608.267.436	4.685.634.770	385.550	1101	607.177.769	4.687.270.176	346.290
EL MONTECO	606.369.852	4.685.546.244	371.400	2962	607.391.034	4.685.644.178	347.640