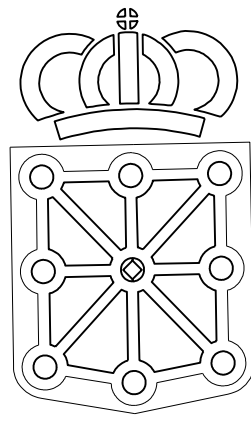


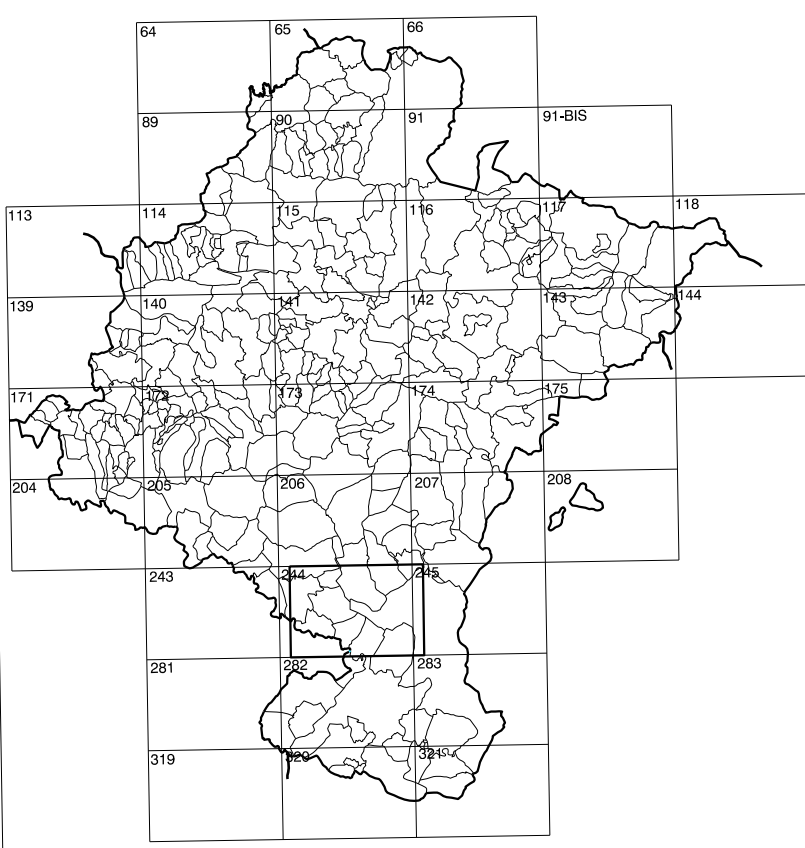
206(8-5)	206(8-6)	206(8-7)
244(1-5)	244(1-6)	244(1-7)
244(2-5)	244(2-6)	244(2-7)

COMUNIDAD FORAL DE NAVARRA

1:50.000 1:5.000
244 1-6 **CORRALIZA DE LAS VALES**



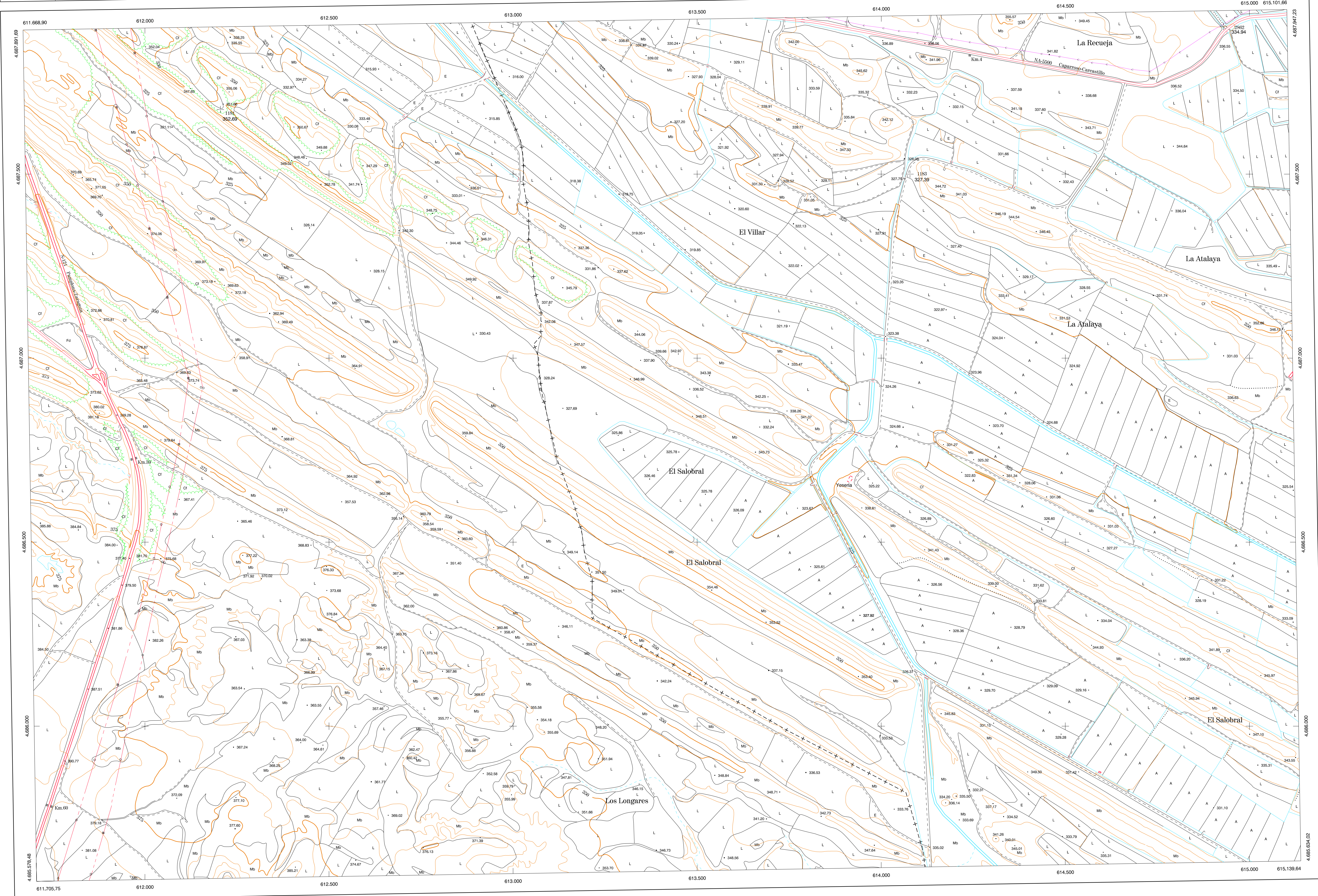
GOBIERNO DE NAVARRA
 DEPARTAMENTO DE OBRAS PUBLICAS
 TRANSPORTES Y COMUNICACIONES
 SERVICIO DE OBRAS PUBLICAS



DIVISION DEL TERRITORIO EN HOJAS 1:50.000

SIGNOS CONVENCIONALES

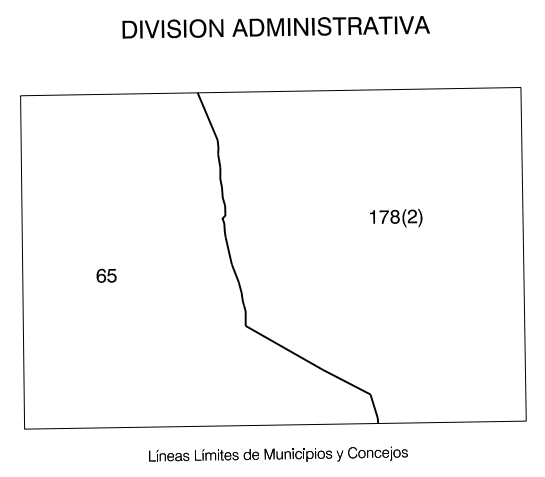
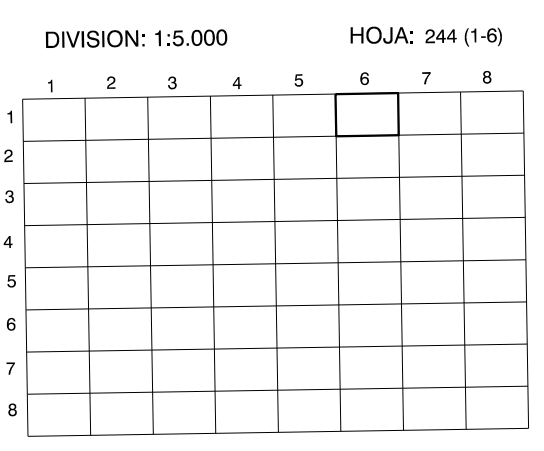
- Autopista, Autovía.
- Red de interés general.
- Red de interés de la Comunidad Foral.
- Red comarcal.
- Red local.
- Camino de Santiago.
- Camino pavimentado.
- Camino sin pavimentar.
- Senda-Cañada.
- Ferrocarril vía electrificada.
- Ferrocarril vía doble.
- Ferrocarril vía única.
- Línea eléctrica.
- Línea telefónica.
- Edificación-Edif. en ruinas.
- Torno metálico-Apoyo de hormigón.
- Tapial-Alambrada-Valla.
- Vértice geodésico de 1º orden.
- Vértice geodésico de orden inferior-Topográfico.
- Señal de nivelación.
- Punto de apoyo.
- Gasoducto.
- Oleoducto.
- Otras conducciones subterráneas.
- Limite de nación.
- Limite de comunidad autónoma.
- Limite de término municipal.
- Limite de concejo.
- Río.
- Arroyo o regata.
- Canal.
- Acequia-Vaguada-Barranco.
- Pozo-Balsa-Fuente-Piscina.
- Curvas de nivel-Curvas de depresión-Altitud.
- Desmonte o terraplén.
- Terreno abancado.
- Parcelario visto.



HOJA 244 (1-6)

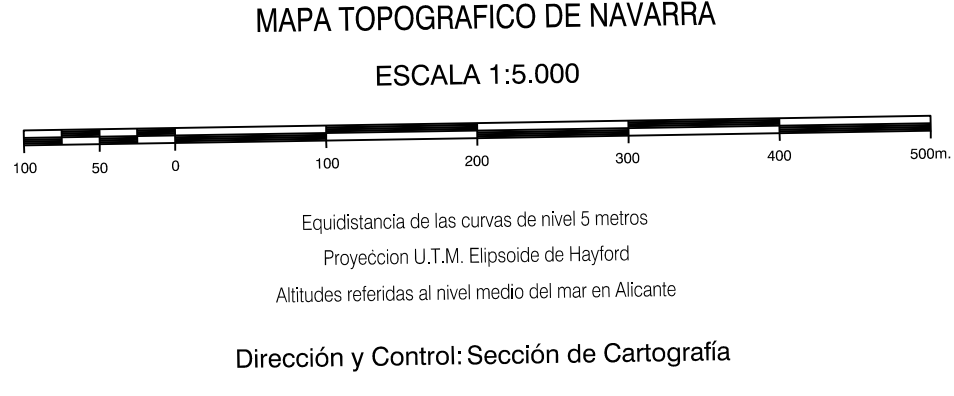
USOS DE SUELO

A	Arrozal	J	Jardín, Zona Verde
Cf	Costales	L	Labor
Ep	Erial - Pastos	Mt	Matorral
Fd	Frondosas	O	Olivar
Fr	Frutales	P	Pradera
He	Helical	Rc	Riecoso - Improductivo
H	Huerta, Regadío	V	Vía



INFORMACION COMPLEMENTARIA

FORMACION INICIAL	ACTUALIZACION
VUELO Fecha: JUNIO 1989 Escala: 1:18.000 Realizado por: CETFA	VUELO Fecha: AGOSTO 1997 Escala: 1:20.000 Realizado por: AZMUT, S.A.
RESTITUCION	RESTITUCION
Fecha: NOVIEMBRE 1991 Aparatos: BCI, P3, S20000 Realizado por: T.C.S.A.	Fecha: JUNIO 1998 Aparatos: BCI, P3, S20000 Realizado por: T.C.S.A.



INFRAESTRUCTURA GEODESICA Y TOPOGRAFICA

VERTICES Y SEÑALES NIVELACION	Coordenadas:			PUNTOS DE APOYO	Coordenadas:		
	X	Y	Z		X	Y	Z
				1181	612.214.625	4.687.673.963	352.690
				1183	614.081.771	4.687.499.381	327.390
				2882	614.938.913	4.687.898.262	334.940

244 (1-6)

