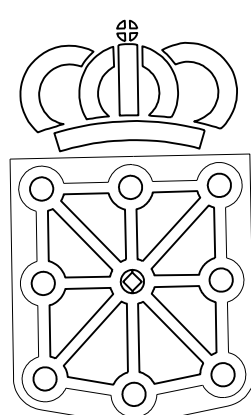


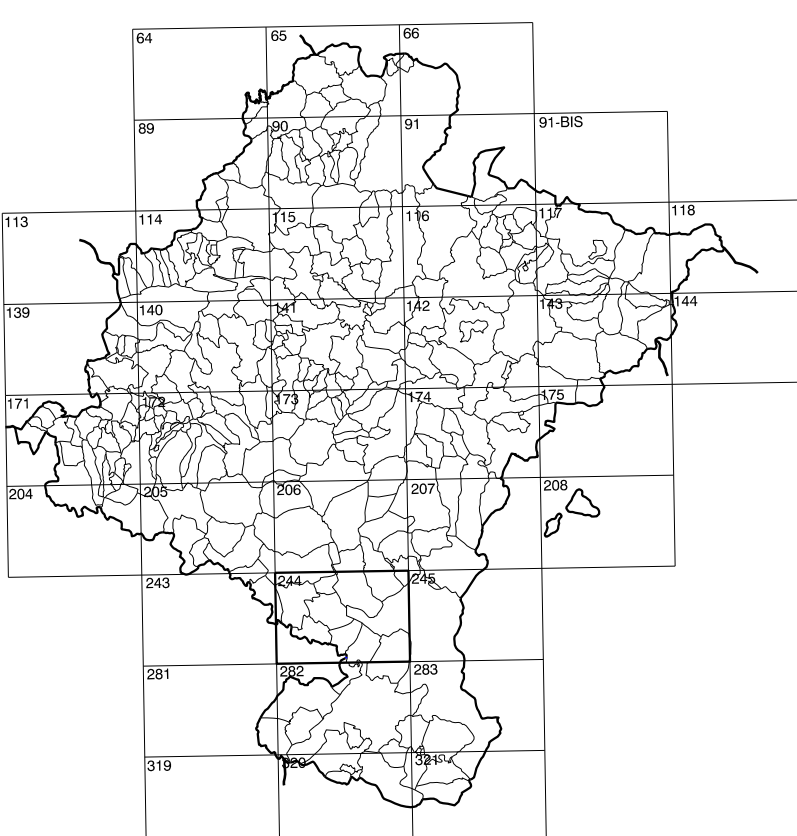
# COMUNIDAD FORAL DE NAVARRA

206(8-6)	206(8-7)	206(8-8)
244(1-6)	244(1-7)	244(1-8)
244(2-6)	244(2-7)	244(2-8)

1:50.000	1:5.000	RADA
244	1-7	



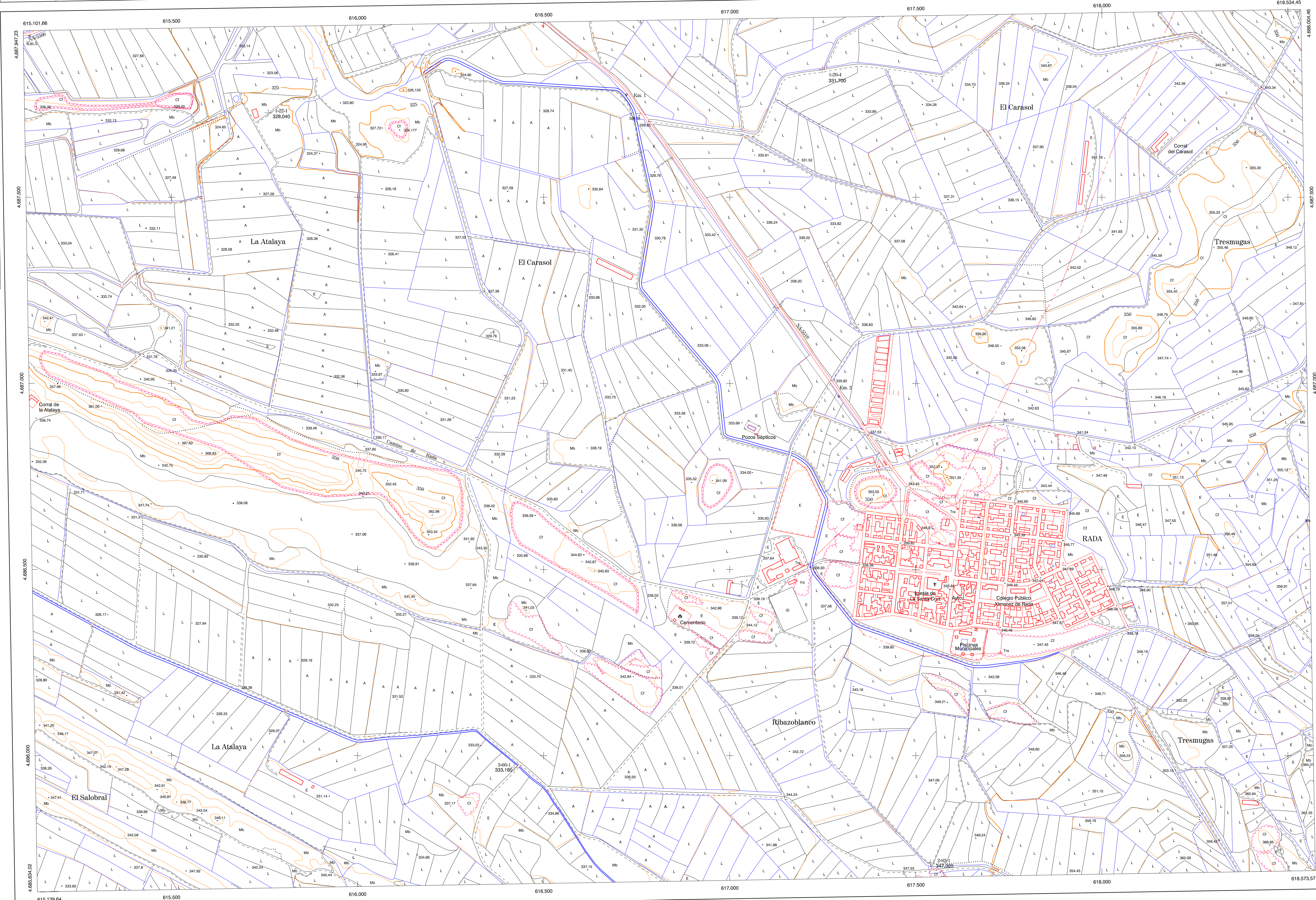
**GOBIERNO DE NAVARRA**  
DEPARTAMENTO DE OBRAS PUBLICAS  
TRANSPORTES Y COMUNICACIONES  
SERVICIO DE OBRAS PUBLICAS



DIVISION DEL TERRITORIO EN HOJAS 1:50.000

### SIGNOS CONVENCIONALES

- Autopista -Autovía.
- Red de interés general.
- Red de interés de la Comunidad Foral.
- Red comercial.
- Red local.
- Camino de Santiago.
- Camino pavimentado.
- Camino sin pavimentar.
- Sendas-Cañada.
- Ferrocarril vía electrificada.
- Ferrocarril vía doble.
- Ferrocarril vía única.
- Línea eléctrica.
- Línea telefónica.
- Edificación-Est. en ruinas.
- Toro metálica-Apoyo de hormigón.
- Tapa-Alambrada-Valla.
- Vértice geodésico de 1º orden.
- Vértice geodésico de orden inferior-Topográfico.
- Señal de nivelación.
- Punto de apoyo.
- Gasoducto.
- Oleoducto.
- Otras conducciones subterráneas.
- Limite de nación.
- Limite de comunidad autónoma.
- Limite de término municipal.
- Limite de concejo.
- Río.
- Arroyo o regata.
- Canal.
- Acequia-Vaguada-Barranco.
- Pozo-Balsa-Fuente-Piscina.
- Curvas de nivel-Curvas de depresión-Altitud.
- Desmonte o terraplén.
- Terreno abancado.
- Parcelario visto.



HOJA 244 (1-7)

### USOS DE SUELO

- |    |                 |    |                       |
|----|-----------------|----|-----------------------|
| A  | Arrozal         | J  | Jardín, Zona Verde    |
| Cf | Conterlas       | L  | Labor                 |
| Ep | Erial-Plastos   | Mt | Matorral              |
| Fd | Frondeasas      | O  | Olivar                |
| Fr | Frutales        | P  | Pradera               |
| He | Helochal        | Rc | Ricco-so-Improductivo |
| H  | Huerta, Regadio | V  | Vita                  |

DIVISION: 1:5.000 HOJA: 244 (1-7)

1	2	3	4	5	6	7	8

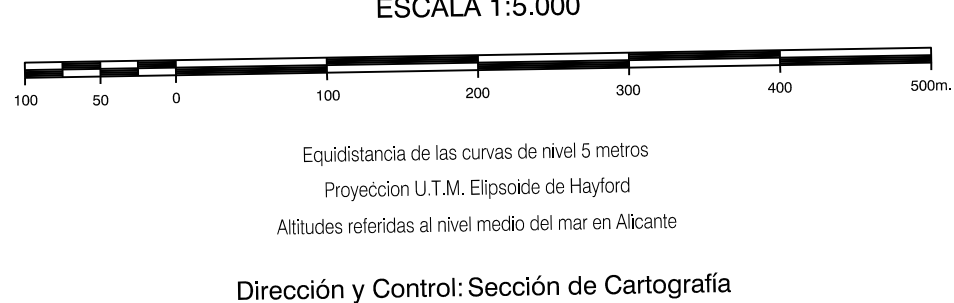
### DIVISION ADMINISTRATIVA

COMUNIDAD FORAL DE NAVARRA
178 Municipio el Cuende
2 Rada

### INFORMACION COMPLEMENTARIA

FORMACION INICIAL	ACTUALIZACION
<b>VUELO</b>	<b>VUELO</b>
Fecha: JUNIO 1989	Fecha: AGOSTO 1997
Escala: 1:18.000	Escala: 1:20.000
Realizado por: CETFA	Realizado por: AZMUT, S.A.
BESTIUCION	RESTIUCION
Fecha: NOVIEMBRE 1991	Fecha: JUNIO 1998
Aparatos: BCL P3, SD2000	Aparatos: BCL P3, SD2000
Realizado por: T.C.S.A.	Realizado por: T.C.S.A.

### MAPA TOPOGRAFICO DE NAVARRA



### INFRAESTRUCTURA GEODESICA Y TOPOGRAFICA

VERTICES Y SEÑALES NIVELACION	Coordenadas:			PUNTOS DE APOYO	Coordenadas:		
	X	Y	Z		X	Y	Z
1-22-1	615.763.414	4.687.726.590	328.040	1-22-1	615.763.414	4.687.726.590	328.040
1-22-4	617.252.784	4.687.842.700	331.700	1-22-4	617.252.784	4.687.842.700	331.700
2-62-1	617.543.354	4.685.711.550	347.220	2-62-1	617.543.354	4.685.711.550	347.220
3-66-1	616.424.604	4.685.969.000	333.180	3-66-1	616.424.604	4.685.969.000	333.180

244 (1-7)

