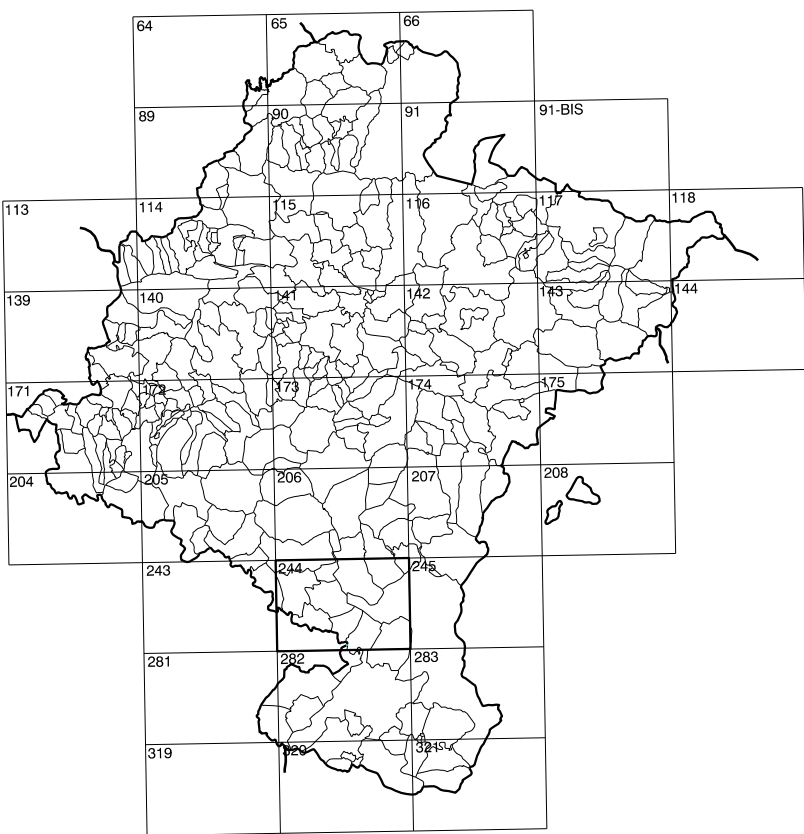


GOBIERNO DE NAVARRA
DEPARTAMENTO DE OBRAS PUBLICAS
TRANSPORTES Y COMUNICACIONES
SERVICIO DE OBRAS PUBLICAS



DIVISION DEL TERRITORIO EN HOJAS 1:50.000

SIGNOS CONVENCIONALES

- Autopista-Autovía.
- Red de interés general.
- Red de interés de la Comunidad Foral.
- Red comercial.
- Red local.
- Camino de Santiago.
- Camino pavimentado.
- Camino sin pavimentar.
- Senda, Cañada.
- Ferrocarril vía electrificada.
- Ferrocarril vía doble.
- Ferrocarril vía única.
- Línea eléctrica.
- Línea telefónica.
- Edificación-Edif. en ruinas.
- Tono metálica. Apoyo de hormigón.
- Tapia-Alambrada-Valla.
- Vertice geodésico de 1er orden.
- Vertice geodésico de orden inferior-Topográfico.
- Señal de nivelación.
- Punto de apoyo.
- Gasoducto.
- Osooducto.
- Otras conducciones subterráneas.
- Limite de nación.
- Limite de comunidad autónoma.
- Limite de término municipal.
- Limite de concejo.
- Río.
- Arroyo o regata.
- Canal.
- Acequia-Vaguada-Barranco.
- Pozo-Balsa-Fuente-Piscina.
- Curvas de nivel-Curvas de depresión-Altitud.
- Desmonte o terraplén.
- Terreno abancaldado.
- Parcelario visto.

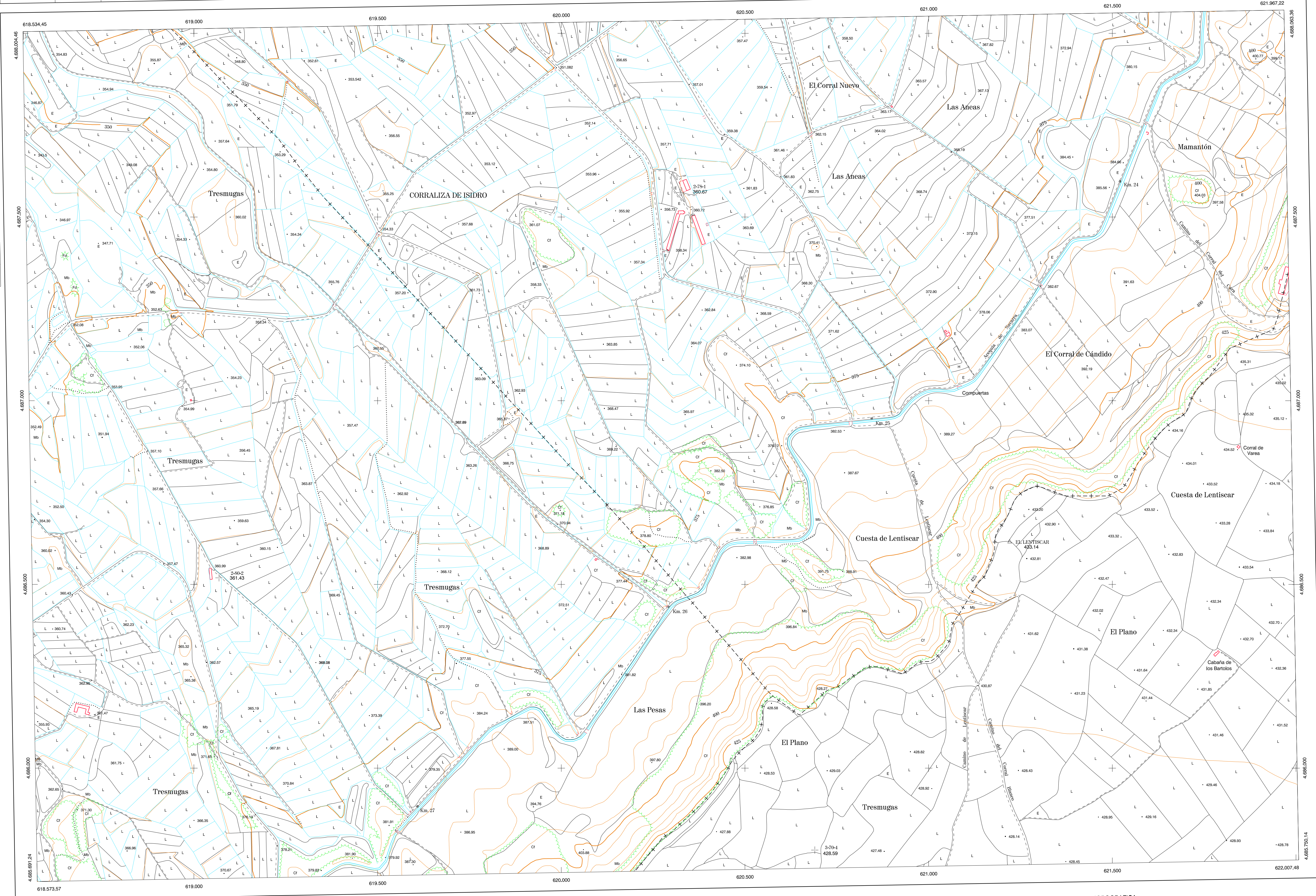
USOS DE SUELO

- | | | | |
|----|-----------------|----|-----------------------|
| A | Arrozal | J | Jardín, Zona Verde |
| Cf | Conterras | L | Labor |
| Ep | Enjal - Pastos | Mt | Matorral |
| Fd | Frondeasas | O | Olivar |
| Fr | Frutales | P | Pradera |
| Hc | Helechal | Pc | Rocoso - Improductivo |
| H | Huerta, Regadio | V | Viña |

1:50.000	1:5.000	EL LENTISCAR
244	1-8	

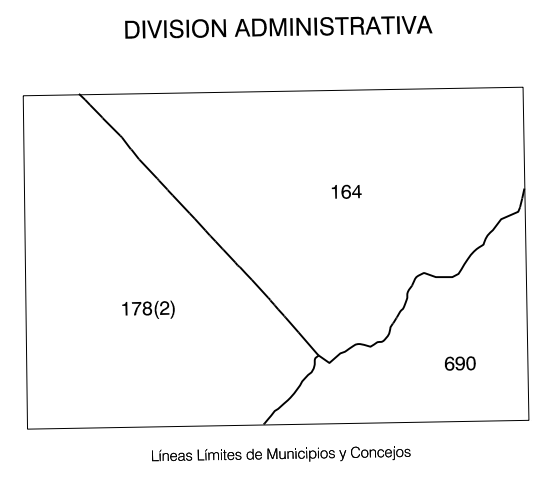
COMUNIDAD FORAL DE NAVARRA

206(8-7)	206(8-8)	207(8-1)
244(1-7)	244(1-8)	245(1-1)
244(2-7)	244(2-8)	245(2-1)



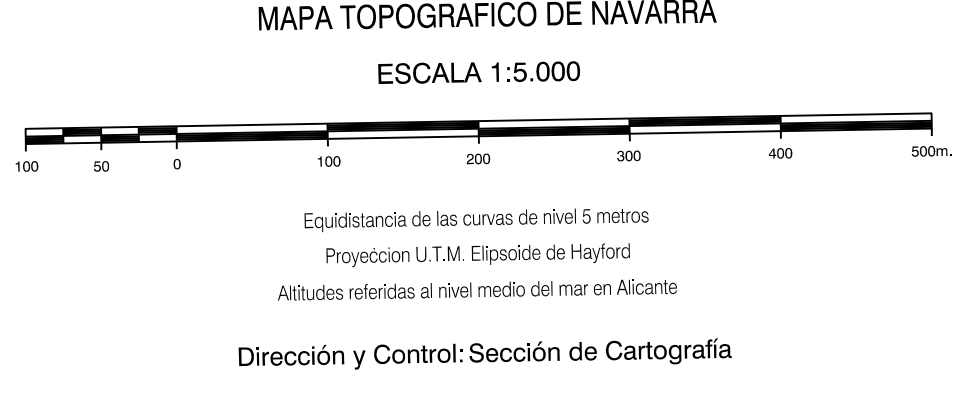
DIVISION: 1:5.000 HOJA: 244 (1-8)

1	2	3	4	5	6	7	8
1							
2							
3							
4							
5							
6							
7							
8							



INFORMACION COMPLEMENTARIA

FORMACION INICIAL	ACTUALIZACION
VUELO 164 Fecha: SEPTIEMBRE 1992 Escala: 1:20.000 Realizado por: AZMUT, S.A.	VUELO 690 Fecha: AGOSTO 1997 Escala: 1:20.000 Realizado por: AZMUT, S.A.
BESTIACION Fecha: OCTUBRE 1994 Aparatos: BCI, P3, SD2000 Realizado por: T.C.S.A.	BESTIACION Fecha: JUNIO 1998 Aparatos: BCI, P3, SD2000 Realizado por: T.C.S.A.



INFRAESTRUCTURA GEODÉSICA Y TOPOGRÁFICA

VERTICES Y SEÑALES NIVELACION	Coordenadas:			PUNTOS DE APOYO	Coordenadas:		
	X	Y	Z		X	Y	Z
EL LENTISCAR	621.222.990	4.686.614.860	433.140	2-79-1	620.326.932	4.687.566.437	360.670
				2-80-2	619.068.369	4.686.522.471	361.430
				3-70-4	620.689.047	4.685.772.845	428.590

244 (1-8)

