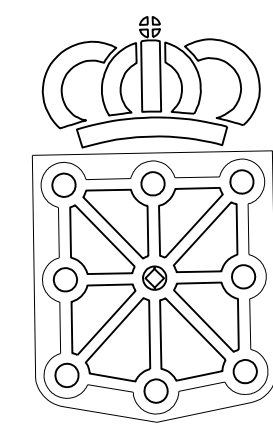


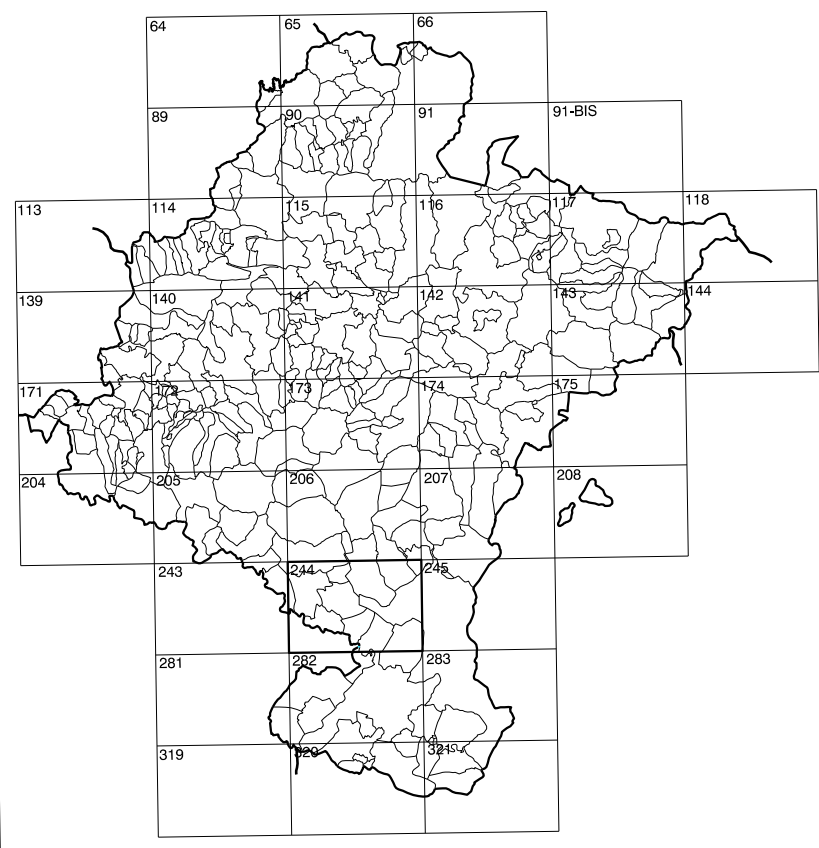
244(1-2)	244(1-3)	244(1-4)
244(2-2)	244(2-3)	244(2-4)
244(3-2)	244(3-3)	244(3-4)

COMUNIDAD FORAL DE NAVARRA

1:50.000	1:5.000	PEÑALFONS
244	2-3	



GOBIERNO DE NAVARRA
 DEPARTAMENTO DE OBRAS PUBLICAS
 TRANSPORTES Y COMUNICACIONES
 SERVICIO DE OBRAS PUBLICAS



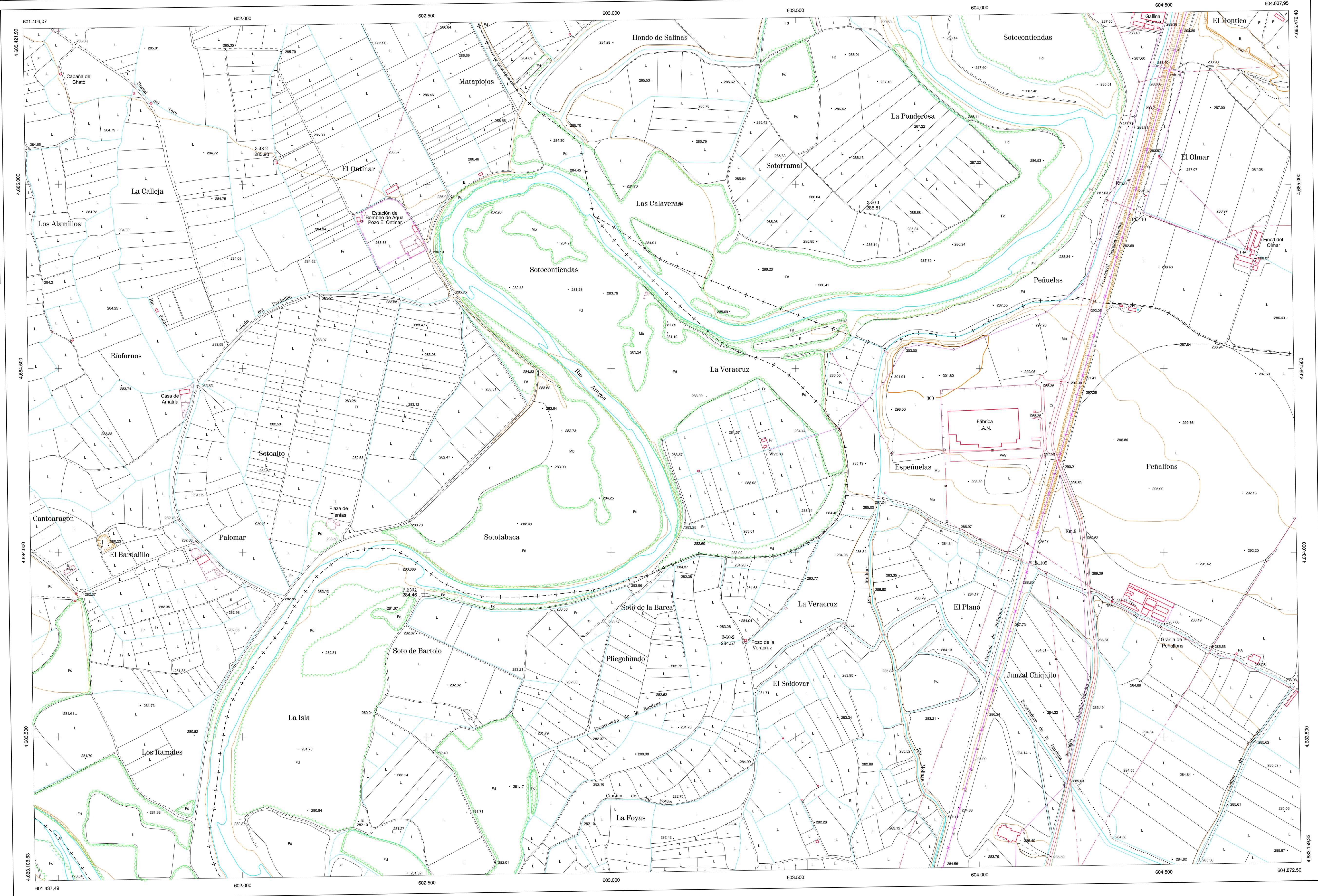
DIVISION DEL TERRITORIO EN HOJAS 1:50.000

SIGNOS CONVENCIONALES

- Autopista-Autovía.
- Red de interés general.
- Red de interés de la Comunidad Foral.
- Red comarcal.
- Red local.
- Camino de Santiago.
- Camino pavimentado.
- Camino sin pavimento.
- Senda-Cañada.
- Ferrocarril vía electrificada.
- Ferrocarril vía doble.
- Ferrocarril vía única.
- Línea eléctrica.
- Línea telefónica.
- Edificación-Edif. en ruinas.
- Torre metálica-Apoyo de hormigón.
- Tapia-Alambreda-Valla.
- Vértice geodésico de 1^{er} orden.
- Vértice geodésico de orden inferior-Topográfico.
- Señal de nivelación.
- Punto de apoyo.
- Gasoducto.
- Oleoducto.
- Otras conducciones subterráneas.
- Límite de nación.
- Límite de comunidad autónoma.
- Límite de término municipal.
- Límite de concejo.
- Río.
- Arroyo o regata.
- Canal.
- Acequia-Vaguada-Barranco.
- Pozo-Balsa-Fuente-Piscina.
- Curvas de nivel-Curvas de depresión-Altitud.
- Desmonte o terraplén.
- Terreno abarcaldado.
- Parcelario visto.

USOS DE SUELO

- | | | | |
|----|-----------------|----|-----------------------|
| A | Arrozal | J | Jardín. Zona Verde |
| Cf | Coníferas | L | Labor |
| Ep | Erial - Pastos | Mt | Matorral |
| Fd | Frondosas | O | Olivar |
| Fr | Frutales | P | Pradera |
| He | Hedizcal | Rc | Rocoso - Improductivo |
| H | Huerta, Regadío | V | Viña |



DIVISION: 1:5.000 HOJA: 244 (2-3)

1	2	3	4	5	6	7	8
---	---	---	---	---	---	---	---

DIVISION ADMINISTRATIVA

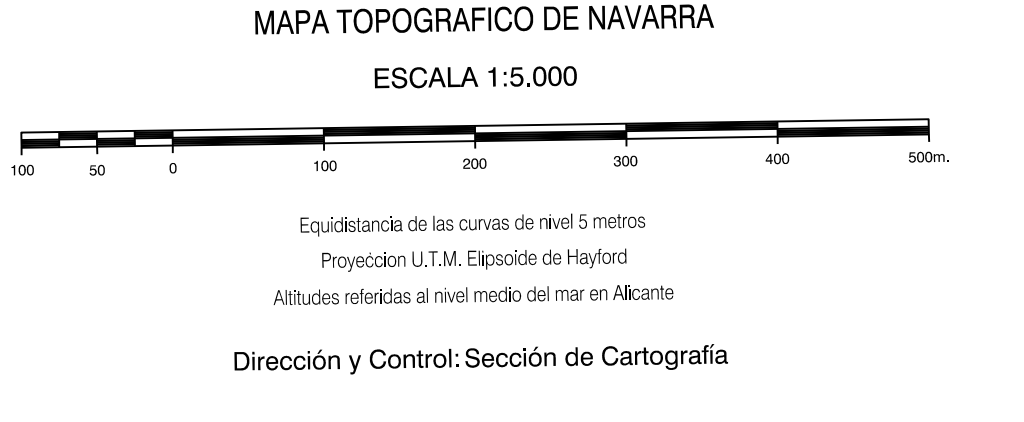
163
107
254

COMUNIDAD FORAL DE NAVARRA

107 Funes
163 Marcilla
254 Vitorreana

INFORMACION COMPLEMENTARIA

FORMACION INICIAL	ACTUALIZACION
VUELO	VUELO
Fecha: JUNIO 1989	Fecha: AGOSTO 1997
Escala: 1:18.000	Escala: 1:20.000
Realizado por: CETRA	Realizado por: AZMUT, S.A.
RESTITUCION	RESTITUCION
Fecha: NOVIEMBRE 1991	Fecha: JUNIO 1998
Aparatos: BCS, P3, SD2000	Aparatos: BCS, P3, SD2000
Realizado por: T.C.S.A.	Realizado por: T.C.S.A.



INFRAESTRUCTURA GEODESICA Y TOPOGRAFICA

VERTICES Y SEÑALES NIVELACION	Coordenadas:			PUNTOS DE APOYO	Coordenadas:		
	X	Y	Z		X	Y	Z
				P.ENG.	602.497.762	4.683.889.530	284.460
				3-48-2	602.085.861	4.685.085.539	285.900
				3-50-2	603.360.081	4.683.759.391	284.570
				3-50-1	603.674.054	4.684.936.815	286.810