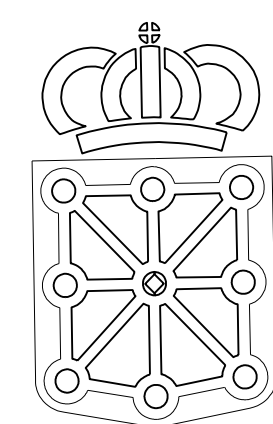


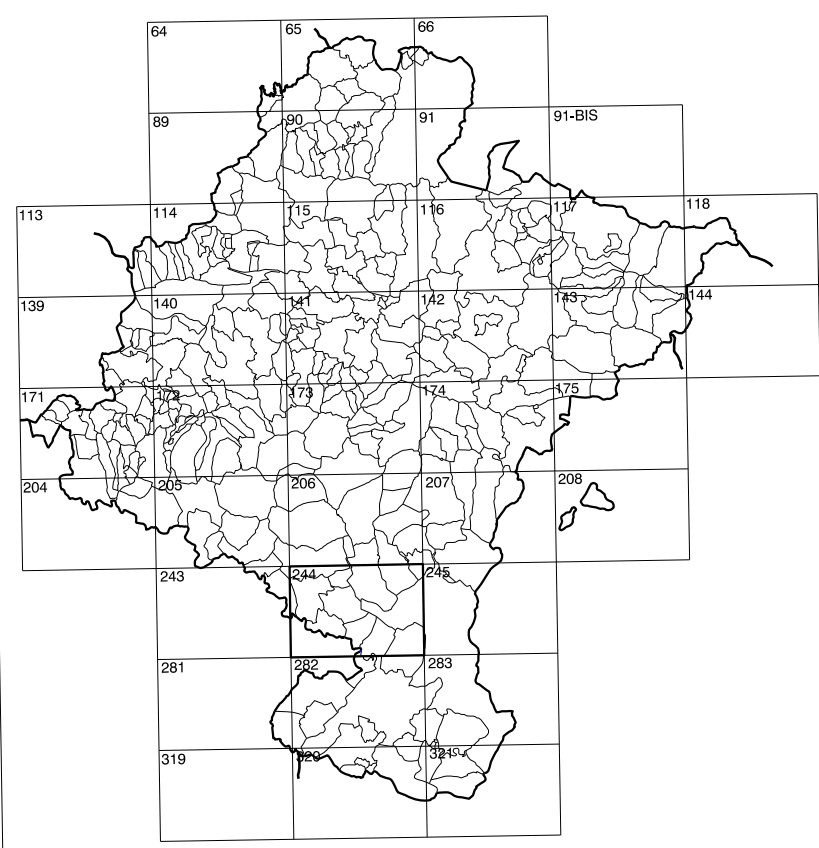
244(1-5)	244(1-6)	244(1-7)
244(2-5)	244(2-6)	244(2-7)
244(3-5)	244(3-6)	244(3-7)

1:50.000	1:5.000	CASCAJOS
244	2-6	

# COMUNIDAD FORAL DE NAVARRA



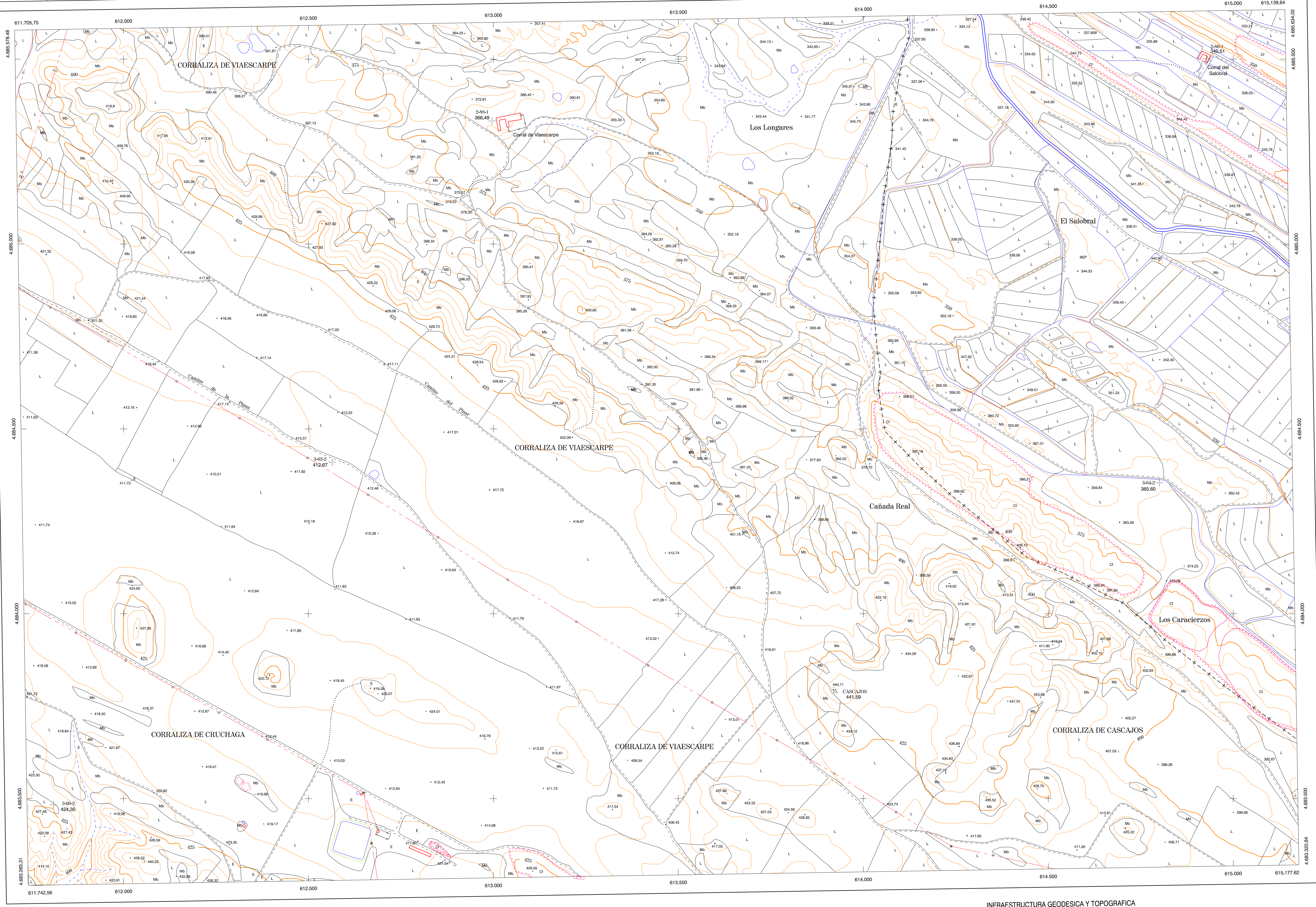
**GOBIERNO DE NAVARRA**  
 DEPARTAMENTO DE OBRAS PUBLICAS  
 TRANSPORTES Y COMUNICACIONES  
 SERVICIO DE OBRAS PUBLICAS



DIVISION DEL TERRITORIO EN HOJAS 1:50.000

**SIGNOS CONVENCIONALES**

- Autopista -Autovía.
- Red de interés general.
- Red de interés de la Comunidad Foral.
- Red comarcal.
- Red local.
- Camino de Santiago.
- Camino pavimentado.
- Camino sin pavimentar.
- Senda-Cañada.
- Ferrocarril vía electrificada.
- Ferrocarril vía doble.
- Ferrocarril vía única.
- Línea eléctrica.
- Línea telefónica.
- Edificación-Edif. en ruinas.
- Torno metálico-Apoyo de hormigón.
- Tapia-Alambrada-Valla.
- Vértice geodésico de 1er orden.
- Vértice geodésico de orden inferior-Topográfico.
- Señal de nivelación.
- Punto de apoyo.
- Gasoducto.
- Oleoducto.
- Otras conducciones subterráneas.
- Limite de nación.
- Limite de comunidad autónoma.
- Limite de término municipal.
- Limite de concejo.
- Río.
- Arroyo o regata.
- Canal.
- Acequia-Vaguada-Barranco.
- Pozo-Balsa-Fuente-Piscina.
- Curvas de nivel-Curvas de depresión-Altitud.
- Desmonte o terraplén.
- Terreno abancaldado.
- Parcelario visto.



HOJA 244 (2-6)

**USOS DE SUELO**

A	Arrozal	J	Jardín, Zona Verde
Cf	Costales	L	Labor
Ep	Erial - Pastos	Mt	Matorral
Fd	Frondosas	O	Olivar
Fr	Frutales	P	Pradera
He	Helechales	Rc	Riesco - Improductivo
H	Huerta, Regadío	V	Vía

DIVISION: 1:5.000 HOJA: 244 (2-6)

1	2	3	4	5	6	7	8

**DIVISION ADMINISTRATIVA**

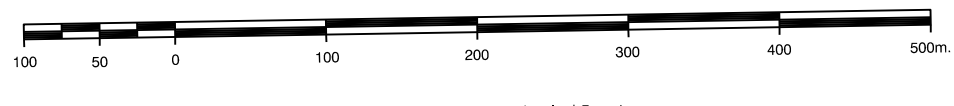


COMUNIDAD FORAL DE NAVARRA  
 65 Casparoso  
 178 Murillo el Cuende  
 2 Risco

**INFORMACION COMPLEMENTARIA**

FORMACION INICIAL	ACTUALIZACION
VUELO Fecha: JUNIO 1989 Escala: 1:18.000 Realizado por: CETFA	VUELO Fecha: AGOSTO 1997 Escala: 1:20.000 Realizado por: AZMUT, S.A.
RESTITUCION	RESTITUCION
Fecha: NOVIEMBRE 1991 Aparatos: BCI, P3, SD2000 Realizado por: T.C.S.A.	Fecha: JUNIO 1996 Aparatos: BCI, P3, SD2000 Realizado por: T.C.S.A.

**MAPA TOPOGRAFICO DE NAVARRA**  
 ESCALA 1:5.000



Equivalencia de las curvas de nivel 5 metros  
 Proyección U.T.M. Elipsoidal de Hayford  
 Alturas referidas al nivel medio del mar en Alicante  
 Dirección y Control: Sección de Cartografía

**INFRAESTRUCTURA GEODESICA Y TOPOGRAFICA**

VERTICES Y SEÑALES NIVELACION	Coordenadas:			PUNTOS DE APOYO	Coordenadas:		
	X	Y	Z		X	Y	Z
CASCAJOS	613.926.342	4.683.790.622	441.590	2-86-1	614.939.430	4.685.509.290	340.510
				2-88-1	613.007.770	4.685.340.110	366.490
				3-60-2	611.821.760	4.683.490.620	424.300
				3-62-2	612.575.500	4.684.417.620	412.670
				3-64-2	614.911.420	4.684.261.740	369.600

244 (2-6)

