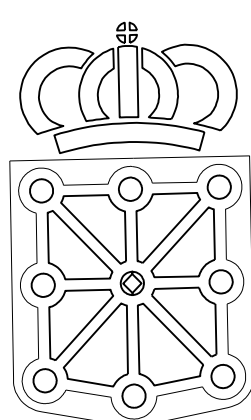


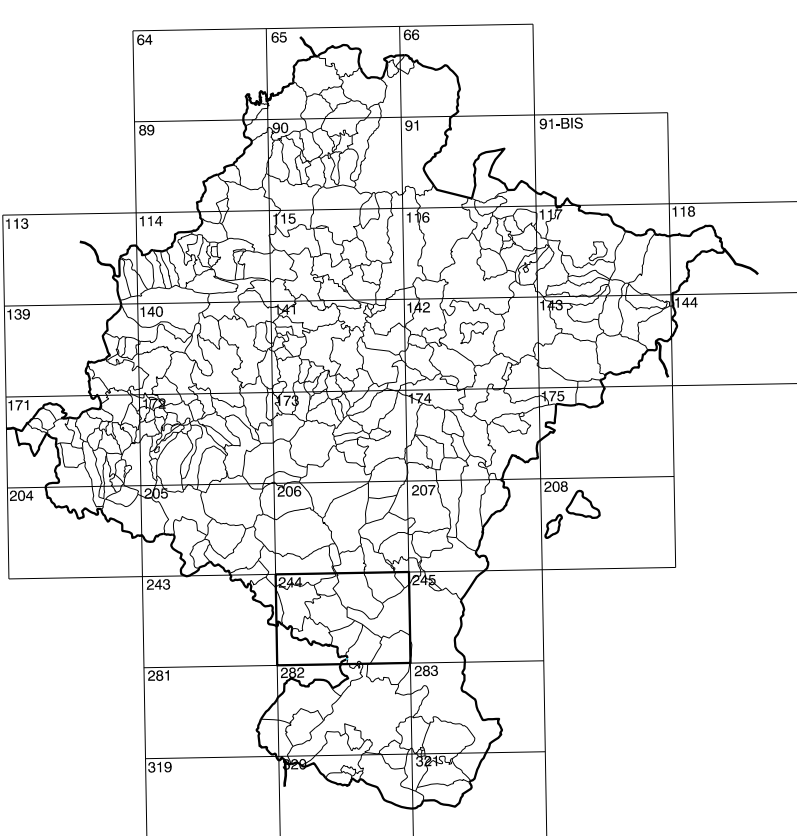
COMUNIDAD FORAL DE NAVARRA

244(1-7)	244(1-8)	245(1-1)
244(2-7)	244(2-8)	245(2-1)
244(3-7)	244(3-8)	245(3-1)

1:50.000	1:5.000	ATALAYA
244	2-8	



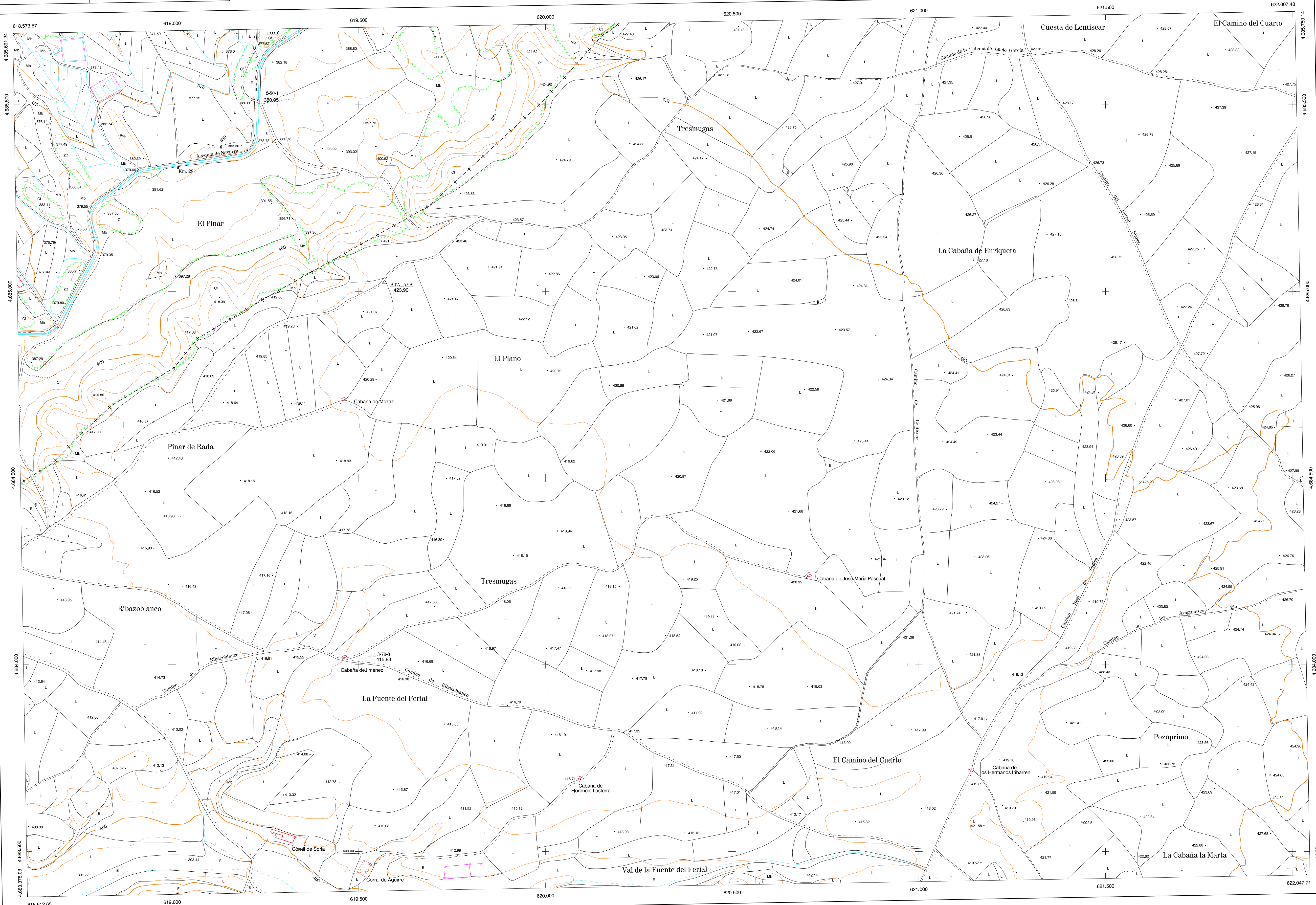
GOBIERNO DE NAVARRA
DEPARTAMENTO DE OBRAS PUBLICAS
TRANSPORTES Y COMUNICACIONES
SERVICIO DE OBRAS PUBLICAS



DIVISION DEL TERRITORIO EN HOJAS 1:50.000

SIGNOS CONVENCIONALES

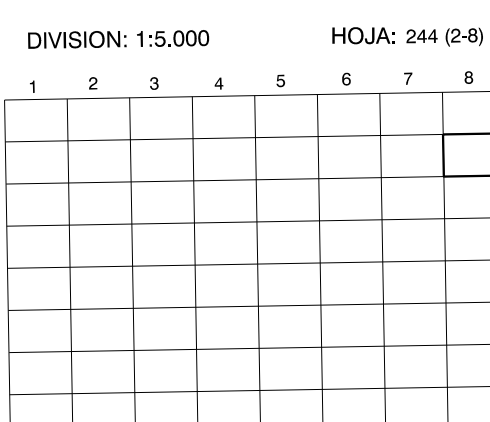
- Autopista-Autovía.
- Red de interés general.
- Red de interés de la Comunidad Foral.
- Red comercial.
- Red local.
- Camino de Santiago.
- Camino pavimentado.
- Camino sin pavimento.
- Senda.
- Ferrocarril vía electrificada.
- Ferrocarril vía doble.
- Ferrocarril vía única.
- Línea eléctrica.
- Línea telefónica.
- Edificación-Edif. en ruinas.
- Tono metálica.
- Vertice geodésico de 1er orden.
- Vertice geodésico de orden inferior.
- Señal de nivelación.
- Punto de apoyo.
- Gasoducto.
- Osooducto.
- Otras conducciones subterráneas.
- Limite de nación.
- Limite de comunidad autónoma.
- Limite de término municipal.
- Limite de concejo.
- Río.
- Arroyo o regata.
- Canal.
- Acequia-Vaguada-Barranco.
- Pozo-Balsa-Fuente-Piscina.
- Curvas de nivel.
- Desmonte o terraplén.
- Terreno abancaldado.
- Parcelario visto.



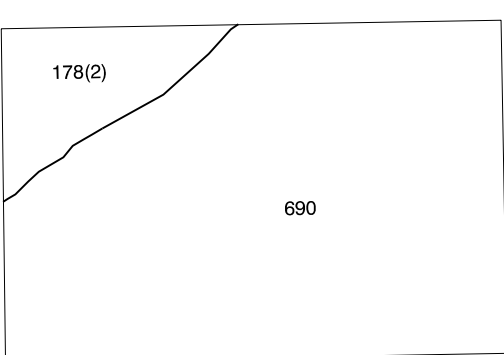
HOJA 244 (2-8)

USOS DE SUELO

- | | | | |
|----|-----------------|-----|-------------------------|
| A | Arrozal | J | Jardín, Zona Verde |
| Cf | Conterras | L | Labor |
| Ep | Enjal - Pastos | Mt | Matorral |
| Fd | Frondeasas | O | Olivar |
| Fr | Frutales | P | Pradera |
| He | Helechal | Ric | Riocoiso - Improductivo |
| H | Huerta, Regadio | V | Viticultura |



DIVISION ADMINISTRATIVA



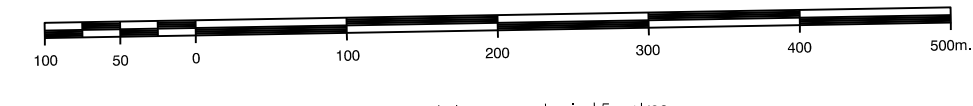
COMUNIDAD FORAL DE NAVARRA
690 Barónas Reales
178 Muelle el Cuende
2 Rúa

INFORMACION COMPLEMENTARIA

FORMACION INICIAL	ACTUALIZACION
VUELO	VUELO
Fecha: JUNIO 1989	Fecha: AGOSTO 1997
Escala: 1:18.000	Escala: 1:20.000
Realizado por: CETFA	Realizado por: AZMUT, S.A.
BESTIUCION	BESTIUCION
Fecha: NOVIEMBRE 1991	Fecha: JUNIO 1998
Aparatos: BCI, P3, S20000	Aparatos: BCI, P3, S20000
Realizado por: T.C.S.A.	Realizado por: T.C.S.A.

MAPA TOPOGRAFICO DE NAVARRA

ESCALA 1:5.000



Equidistancia de las curvas de nivel 5 metros
Proyección U.T.M. Elipsoide de Hayford
Alturas referidas al nivel medio del mar en Alicante

Dirección y Control: Sección de Cartografía

INFRAESTRUCTURA GEODESICA Y TOPOGRAFICA

VERTICES Y SEÑALES NIVELACION	Coordenadas:			PUNTOS DE APOYO	Coordenadas:		
	X	Y	Z		X	Y	Z
ATALAYA	619.569.170	4.685.025.088	423.908	2-80-1 3-70-3	619.220.599	4.685.515.802	380.850
					619.538.954	4.684.021.036	415.830

244 (2-8)

