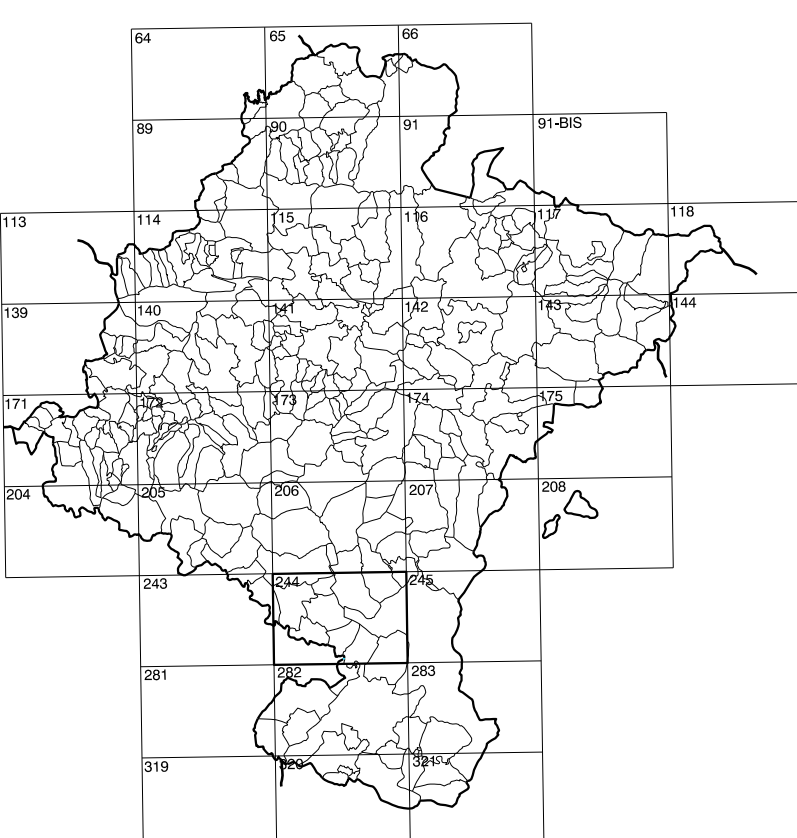


GOBIERNO DE NAVARRA
DEPARTAMENTO DE OBRAS PUBLICAS
TRANSPORTES Y COMUNICACIONES
SERVICIO DE OBRAS PUBLICAS



DIVISION DEL TERRITORIO EN HOJAS 1:50.000

SIGNOS CONVENCIONALES

- Autopista-Autovía
- Red de interés general.
- Red de interés de la Comunidad Foral.
- Red comarcal.
- Red local.
- Camino de Santiago.
- Camino pavimentado.
- Camino sin pavimentar.
- Senda-Cañada.
- Ferrocarril vía electrificada.
- Ferrocarril vía doble.
- Ferrocarril vía única.
- Línea eléctrica.
- Línea telefónica.
- Edificación-Edif. en ruinas.
- Torre metálica-Apoyo de hormigón.
- Tapia-Alambrada-Valla.
- Vértice geodésico de 1^{er} orden.
- Vértice geodésico de orden interior-Topográfico.
- Señal de nivelación.
- Punto de apoyo.
- Gasoducto.
- Oleoducto.
- Otras conducciones subterráneas.
- Límite de nación.
- Límite de comunidad autónoma.
- Límite de término municipal.
- Límite de concejo.
- Río.
- Arroyo o regata.
- Canal.
- Acequia-Vaguada-Barranco.
- Pozo-Balsa-Fuente-Pliecha.
- Curvas de nivel-Curvas de depresión-Altitud.
- Desmonte o terraplén.
- Terreno abarcado.
- Parcelario visto.

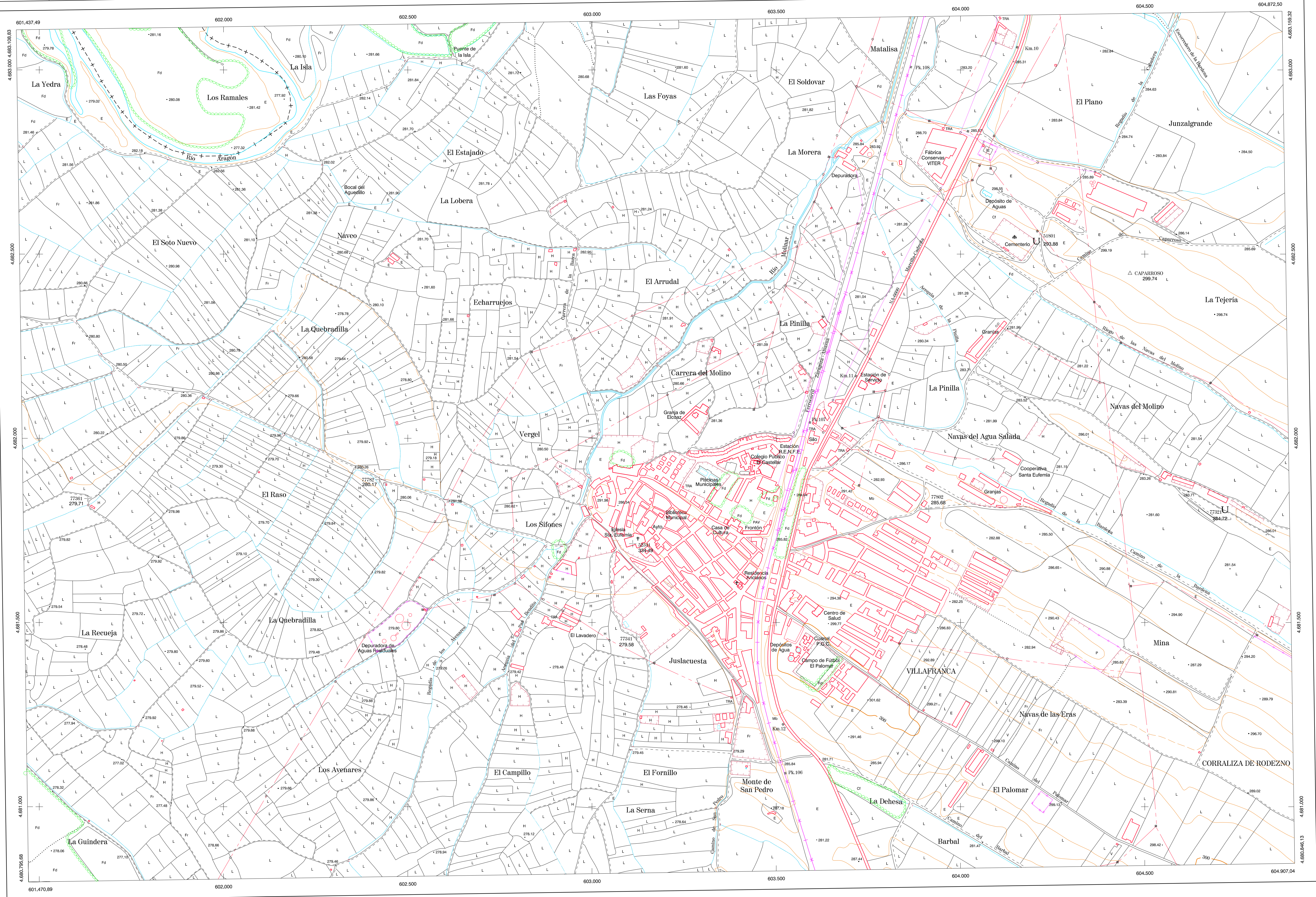
USOS DE SUELO

- | | | | |
|----|-----------------|----|-----------------------|
| A | Arrozal | J | Jardín. Zona Verde |
| Cf | Coníferas | L | Labor |
| Ed | Erial - Pastos | Mt | Matorral |
| Fd | Frondosas | O | Olivar |
| Fr | Frutales | P | Pradera |
| He | Hederales | Rc | Rocoso - Improductivo |
| H | Huerta, Regadío | V | Viña |

1:50.000	1:5.000	VILLAFRANCA
244	3-3	

COMUNIDAD FORAL DE NAVARRA

244(2-2)	244(2-3)	244(2-4)
244(3-2)	244(3-3)	244(3-4)
244(4-2)	244(4-3)	244(4-4)



DIVISION: 1:5.000 HOJA: 244 (3-3)

1	2	3	4	5	6	7	8

DIVISION ADMINISTRATIVA

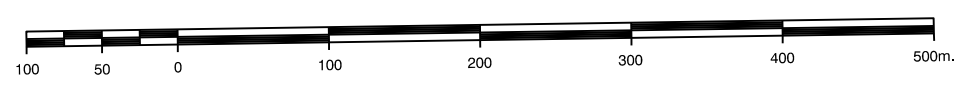
107
254

INFORMACION COMPLEMENTARIA

COMUNIDAD FORAL DE NAVARRA	
107 Funes	254 Villafranca
FORMACION INICIAL	
VUELO	VUELO
Fecha: SEPTIEMBRE 1990	Fecha: AGOSTO 1997
Escala: 1:20.000	Escala: 1:20.000
Realizado por: AZMUT, S.A.	Realizado por: AZMUT, S.A.
RESTITUCION	
Fecha: JUNIO 1993	Fecha: JUNIO 1998
Aparatos: BCS, P3, S12000	Aparatos: BCS, P3, S20000
Realizado por: T.C.S.A.	Realizado por: T.C.S.A.

MAPA TOPOGRAFICO DE NAVARRA

ESCALA 1:5.000



Equiparación de las curvas de nivel 5 metros
Proyección U.T.M. Elipsoide de Hayford
Alturas referidas al nivel medio del mar en Alicante
Dirección y Control: Sección de Cartografía

INFRAESTRUCTURA GEODESICA Y TOPOGRAFICA

VERTICES Y SEÑALES NIVELACION	Coordenadas:			PUNTOS DE APOYO	Coordenadas:		
	X	Y	Z		X	Y	Z
CAPARROSO	604.461.559	4.682.448.900	299.740	51801	604.204.360	4.682.536.459	293.888
				52341	603.113.275	4.681.713.742	334.485
				77321	604.716.172	4.681.807.638	284.725
				77341	603.124.339	4.681.460.404	279.979
				77361	601.634.911	4.681.836.313	279.709
				77782	602.425.485	4.681.887.449	280.170
				77802	603.916.804	4.681.808.605	285.680

