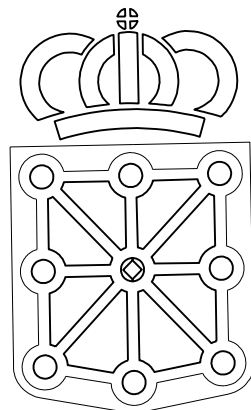


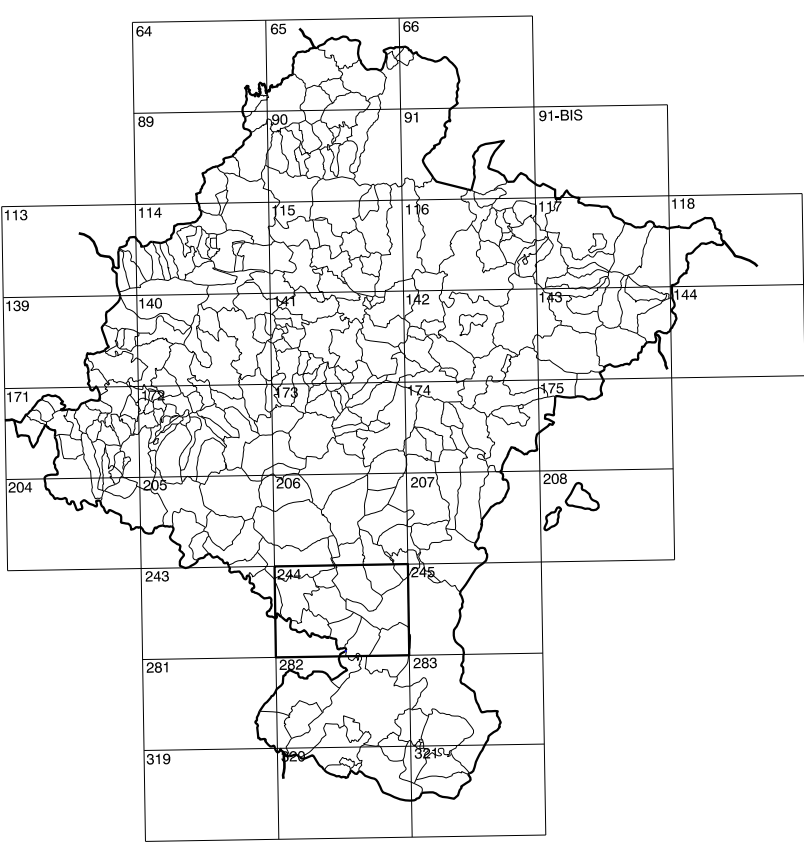
244(2-5)	244(2-6)	244(2-7)
244(3-5)	244(3-6)	244(3-7)
244(4-5)	244(4-6)	244(4-7)

# COMUNIDAD FORAL DE NAVARRA

1:50.000	1:5.000	CORRALIZA DE CRUCHAGA
244	3-6	



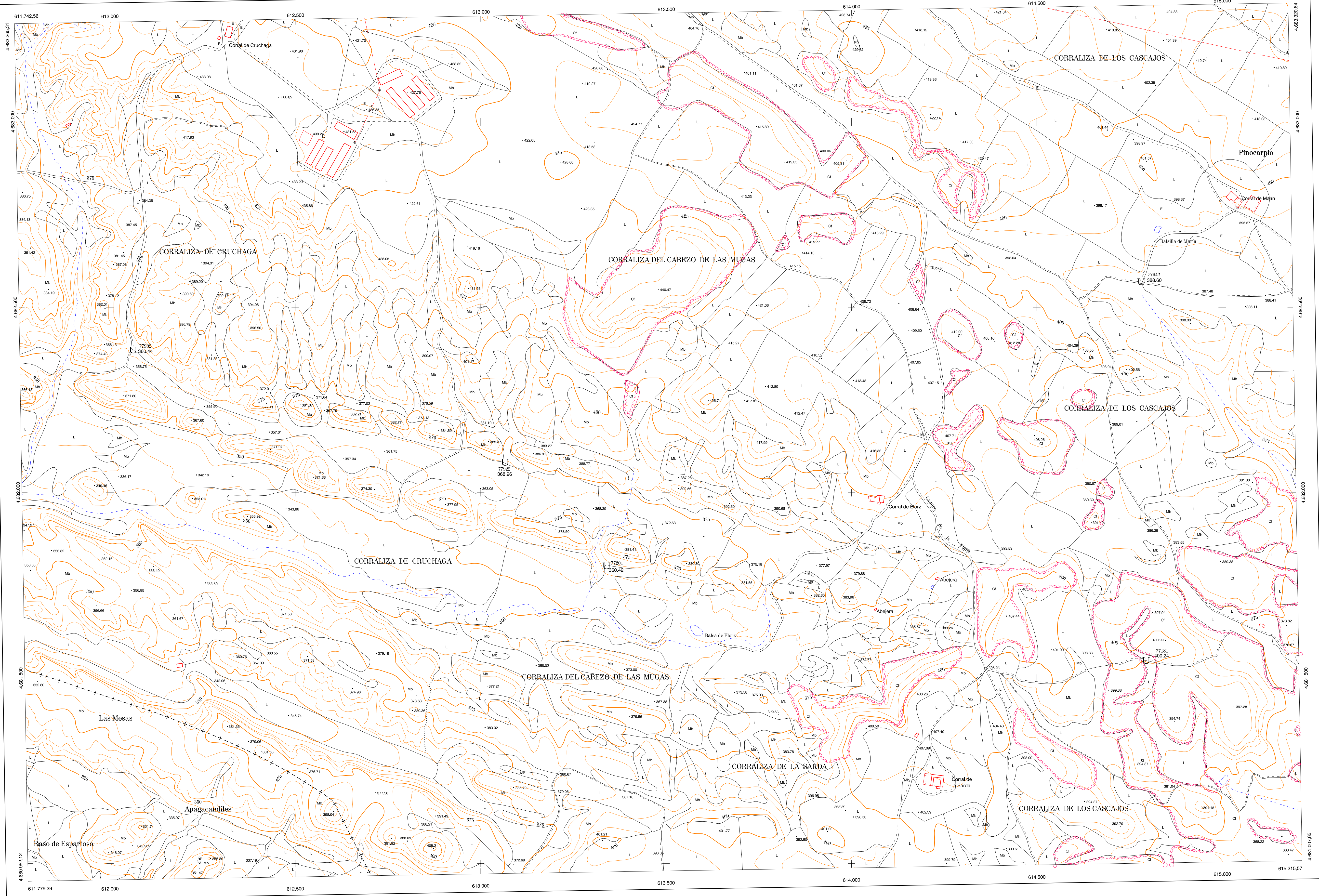
**GOBIERNO DE NAVARRA**  
DEPARTAMENTO DE OBRAS PUBLICAS  
TRANSPORTES Y COMUNICACIONES  
SERVICIO DE OBRAS PUBLICAS



DIVISION DEL TERRITORIO EN HOJAS 1:50.000

**SIGNOS CONVENCIONALES**

- Autopista - Autovía.
- Red de interés general.
- Red de interés de la Comunidad Foral.
- Red comarcal.
- Red local.
- Camino de Santiago.
- Camino pavimentado.
- Camino sin pavimentar.
- Senda - Cañada.
- Ferrocarril vía electrificada.
- Ferrocarril vía doble.
- Ferrocarril vía única.
- Línea eléctrica.
- Línea telefónica.
- Edificación - Edif. en ruinas.
- Torno metálico - Apoyo de hormigón.
- Tapia - Alambrada - Valla.
- Vértice geodésico de 1<sup>er</sup> orden.
- Vértice geodésico de orden inferior - Topográfico.
- Señal de nivelación.
- Punto de apoyo.
- Gasoducto.
- Oleoducto.
- Otras conducciones subterráneas.
- Límite de nación.
- Límite de comunidad autónoma.
- Límite de término municipal.
- Límite de concejo.
- Río.
- Arroyo o regata.
- Canal.
- Acequia - Vaguada - Barranco.
- Pozo - Balsa - Fuente - Piscina.
- Curvas de nivel - Curvas de depresión - Altitud.
- Desmonte o terraplén.
- Terreno abancaldado.
- Parcelario visto.



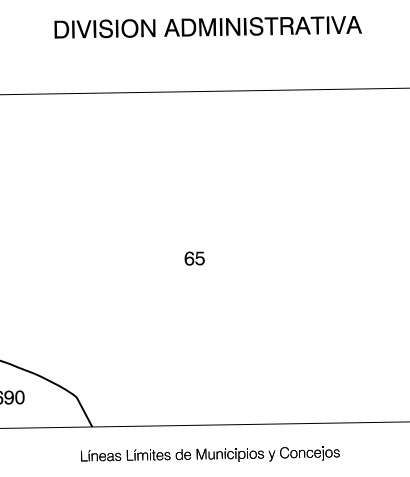
HOJA 244 (3-6)

**USOS DE SUELO**

A	Arrozal	J	Jardín, Zona Verde
Cf	Costeiras	L	Labor
Ep	Erial - Pastos	Mt	Matorral
Fd	Frondeadas	O	Olivar
Fr	Frutales	P	Pradera
He	Helochal	Rc	Rioco - Improductivo
H	Huerta, Regadío	V	Vía

DIVISION: 1:5.000 HOJA: 244 (3-6)

1	2	3	4	5	6	7	8

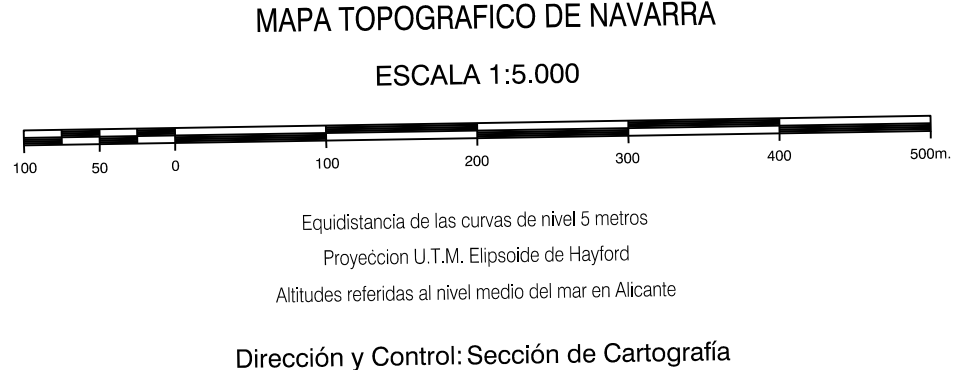


COMUNIDAD FORAL DE NAVARRA

690	Barónas Reales
65	Caparraso

**INFORMACION COMPLEMENTARIA**

FORMACION INICIAL	ACTUALIZACION
<b>VUELO</b>	<b>VUELO</b>
Fecha: SEPTIEMBRE 1962	Fecha: AGOSTO 1997
Escala: 1:20.000	Escala: 1:20.000
Realizado por: AZMUT, S.A.	Realizado por: AZMUT, S.A.
RESTITUCION	RESTITUCION
Fecha: JUNIO 1993	Fecha: JUNIO 1996
Aparatos: BICA, PS, SD2000	Aparatos: BICA, PS, SD2000
Realizado por: T.C.S.A.	Realizado por: T.C.S.A.



**INFRAESTRUCTURA GEODESICA Y TOPOGRAFICA**

VERTICES Y SEÑALES NIVELACION	Coordenadas:			PUNTOS DE APOYO	Coordenadas:		
	X	Y	Z		X	Y	Z
				77181	614.793.426	4.681.548.960	400.243
				77201	613.337.877	4.681.804.092	360.425
				77902	612.061.182	4.682.386.251	360.445
				77922	613.064.383	4.682.083.462	368.968
				77942	614.780.500	4.682.570.244	368.909

244 (3-6)

