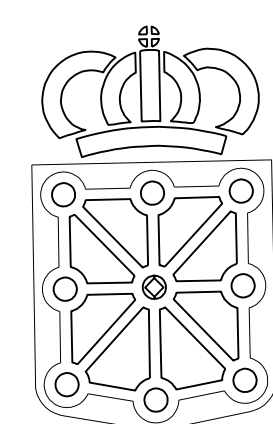


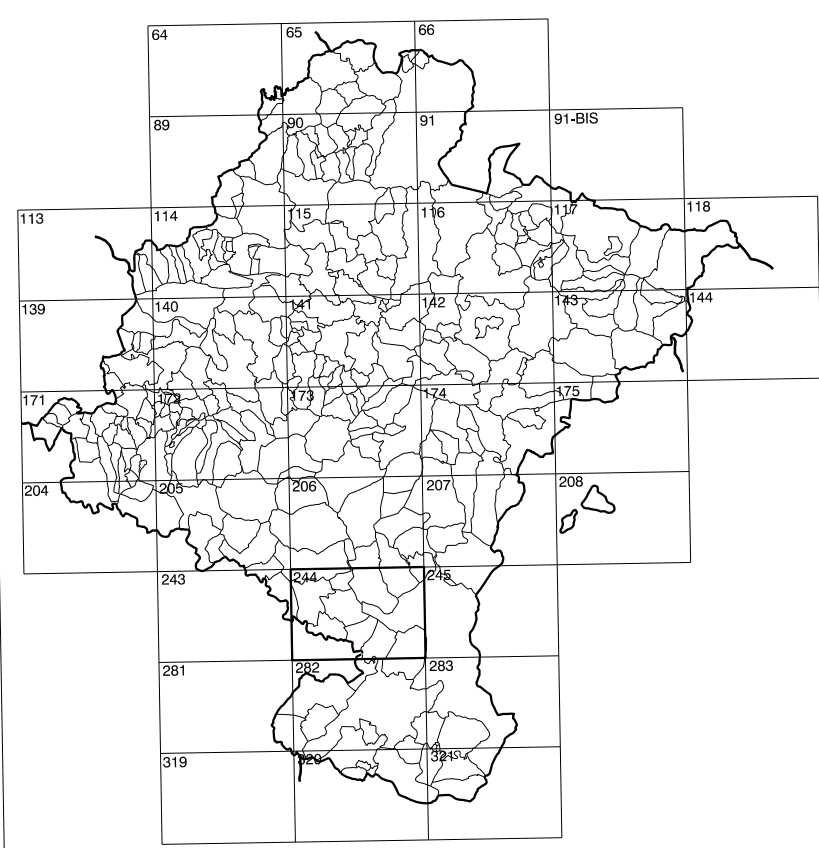
244(2-7)	244(2-8)	245(2-1)
244(3-7)	244(3-8)	245(3-1)
244(4-7)	244(4-8)	245(4-1)

1:50.000	1:5.000	VALDEOCHOA
244	3-8	

COMUNIDAD FORAL DE NAVARRA



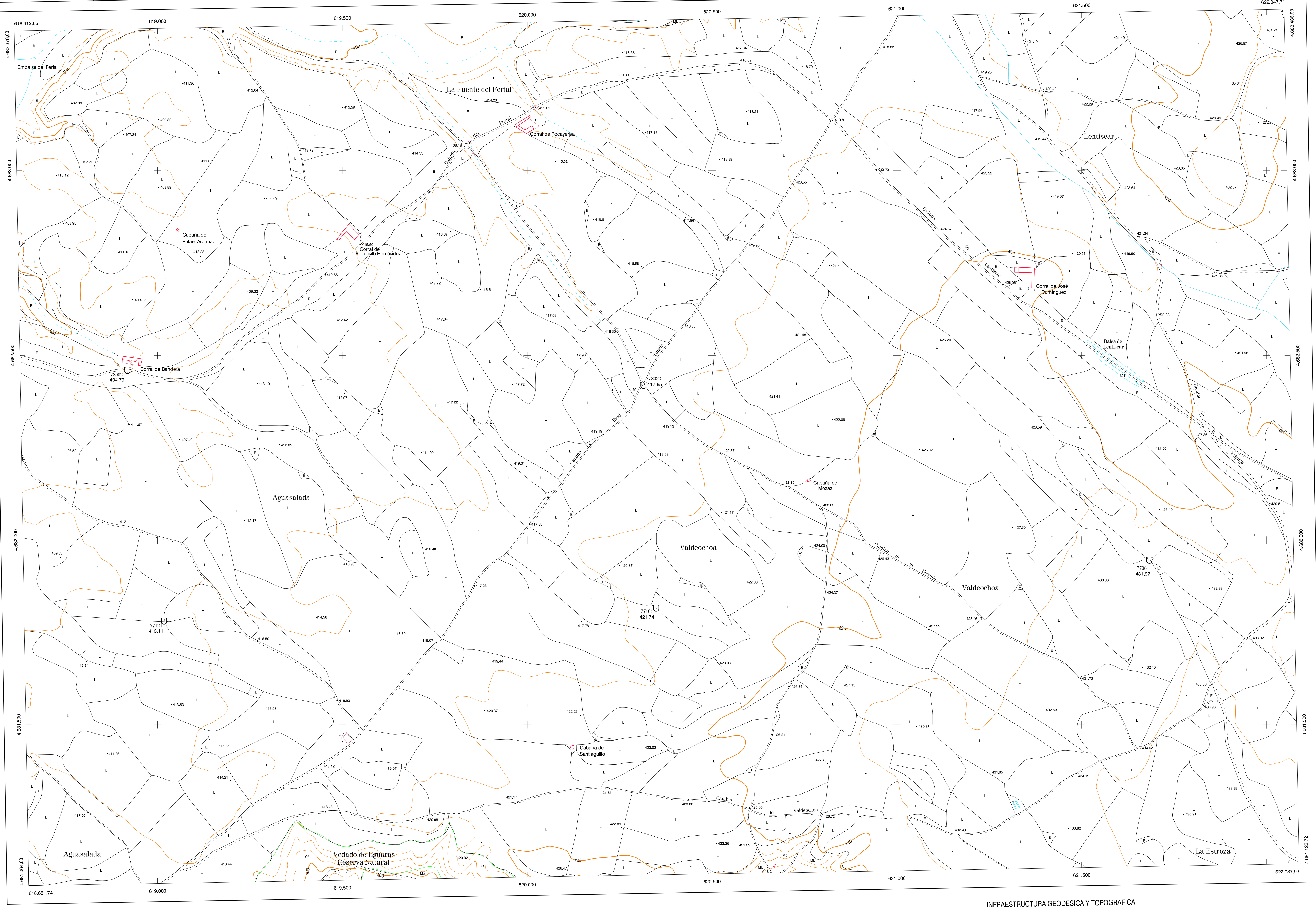
GOBIERNO DE NAVARRA
 DEPARTAMENTO DE OBRAS PUBLICAS
 TRANSPORTES Y COMUNICACIONES
 SERVICIO DE OBRAS PUBLICAS



DIVISION DEL TERRITORIO EN HOJAS 1:50.000

SIGNOS CONVENCIONALES

- Autopista-Autovía.
- Red de interés general.
- Red de interés de la Comunidad Foral.
- Red comarcal.
- Red local.
- Camino de Santiago.
- Camino pavimentado.
- Camino sin pavimentar.
- Senda.
- Ferrocarril vía electrificada.
- Ferrocarril vía doble.
- Ferrocarril vía única.
- Línea eléctrica.
- Línea telefónica.
- Edificación-Edif. en ruinas.
- Tono metálica.
- Tapia-Alambrada.
- Vertice geodésico de 1^{er} orden.
- Vertice geodésico de orden inferior.
- Señal de nivelación.
- Punto de apoyo.
- Gasoducto.
- Osooducto.
- Otras conducciones subterráneas.
- Limite de nación.
- Limite de comunidad autónoma.
- Limite de término municipal.
- Limite de concejo.
- Río.
- Arroyo o regata.
- Canal.
- Acequia-Vaguada-Barranco.
- Pozo-Balsa-Fuente-Piscina.
- Curvas de nivel.
- Desmonte o terrapién.
- Terreno abancaldado.
- Parcelario visto.



HOJA 244 (3-8)

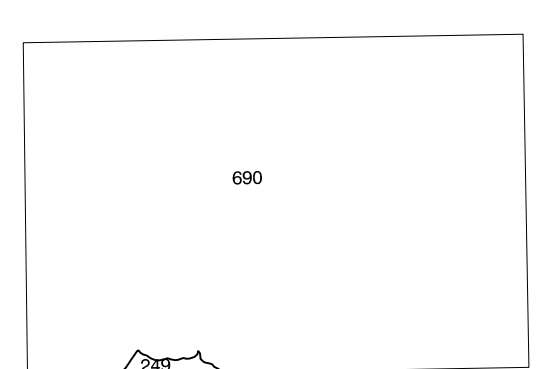
USOS DE SUELO

A	Arrozal	J	Jardín, Zona Verde
Cf	Coníferas	L	Labor
Ed	Eñal- Pastos	Mt	Matorral
Fp	Frondosas	O	Olivar
Fr	Frutales	P	Pradera
He	Helechal	Pc	Pocoso- Improductivo
H	Huerta, Regadío	V	Vita

DIVISION: 1:5.000 HOJA: 244 (3-8)

1	2	3	4	5	6	7	8
1							
2							
3							
4							
5							
6							
7							
8							

DIVISION ADMINISTRATIVA



COMUNIDAD FORAL DE NAVARRA
 690 Bardenas Reales
 249 Valterra

INFORMACION COMPLEMENTARIA

FORMACION INICIAL	ACTUALIZACION
VUELO	VUELO
Fecha: SEPTIEMBRE 1992	Fecha: AGOSTO 1997
Escala: 1:20.000	Escala: 1:20.000
Realizado por: AZMUT, S.A.	Realizado por: AZMUT, S.A.
BESTIACION	BESTIACION
Fecha: JUNIO 1993	Fecha: JUNIO 1996
Aparatos: BCI, P3, SD2000	Aparatos: BCI, P3, SD2000
Realizado por: T.C.S.A.	Realizado por: T.C.S.A.

MAPA TOPOGRAFICO DE NAVARRA

ESCALA 1:5.000



Equidistancia de las curvas de nivel 5 metros
 Proyección U.T.M. Elipsoide de Hayford
 Altitudes referidas al nivel medio del mar en Alicante

Dirección y Control: Sección de Cartografía

INFRAESTRUCTURA GEODESICA Y TOPOGRAFICA

VERTICES Y SEÑALES NIVELACION	Coordenadas:			PUNTOS DE APOYO	Coordenadas:		
	X	Y	Z		X	Y	Z
77081	621.681.544	4.681.946.494	431.878	77081	621.681.544	4.681.946.494	431.878
77101	620.347.391	4.681.816.930	421.743	77101	619.016.029	4.681.781.805	413.115
77121	619.016.029	4.680.460.339	404.795	78002	618.817.036	4.680.460.339	404.795
78002	620.313.175	4.680.420.255	417.655				

244 (3-8)

