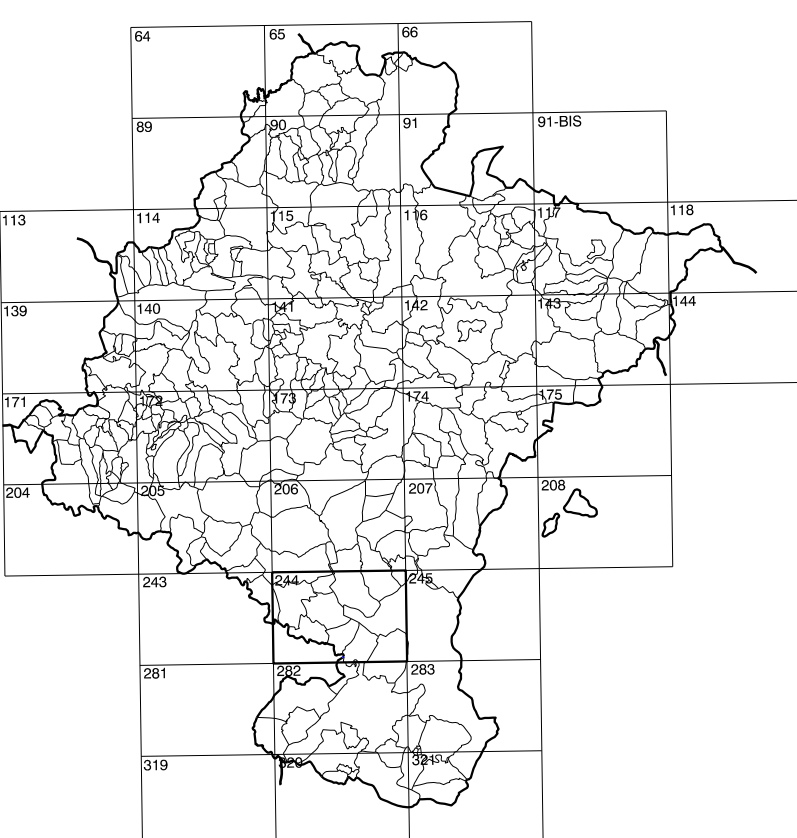


GOBIERNO DE NAVARRA
 DEPARTAMENTO DE OBRAS PUBLICAS
 TRANSPORTES Y COMUNICACIONES
 SERVICIO DE OBRAS PUBLICAS



DIVISION DEL TERRITORIO EN HOJAS 1:50.000

SIGNOS CONVENCIONALES

- Autopista-Autovía.
- Red de interés general.
- Red de interés de la Comunidad Foral.
- Red comarcal.
- Red local.
- Camino de Santiago.
- Camino pavimentado.
- Camino sin pavimentar.
- Senda-Cañada.
- Ferrocarril vía electrificada.
- Ferrocarril vía doble.
- Ferrocarril vía única.
- Linea eléctrica.
- Linea telefónica.
- Edificación-Edif. en ruinas.
- Torre metálica-Apoyo de hormigón.
- Tapia-Alambrada-Valia.
- Vértice geodésico de 1er orden.
- Vértice geodésico de orden inferior-Topográfico.
- Señal de nivelación.
- Punto de apoyo.
- Gasoducto.
- Oleoducto.
- Otras conducciones subterráneas.
- Límite de nación.
- Límite de comunidad autónoma.
- Límite de término municipal.
- Límite de concejo.
- Río.
- Arroyo o regata.
- Canal.
- Acequia-Vaguada-Barranco.
- Pozo-Balsa-Fuente-Piscina.
- Curvas de nivel-Curvas de depresión-Altitud.
- Desmonte o terraplén.
- Terreno abancaldado.
- Parcelario visto.

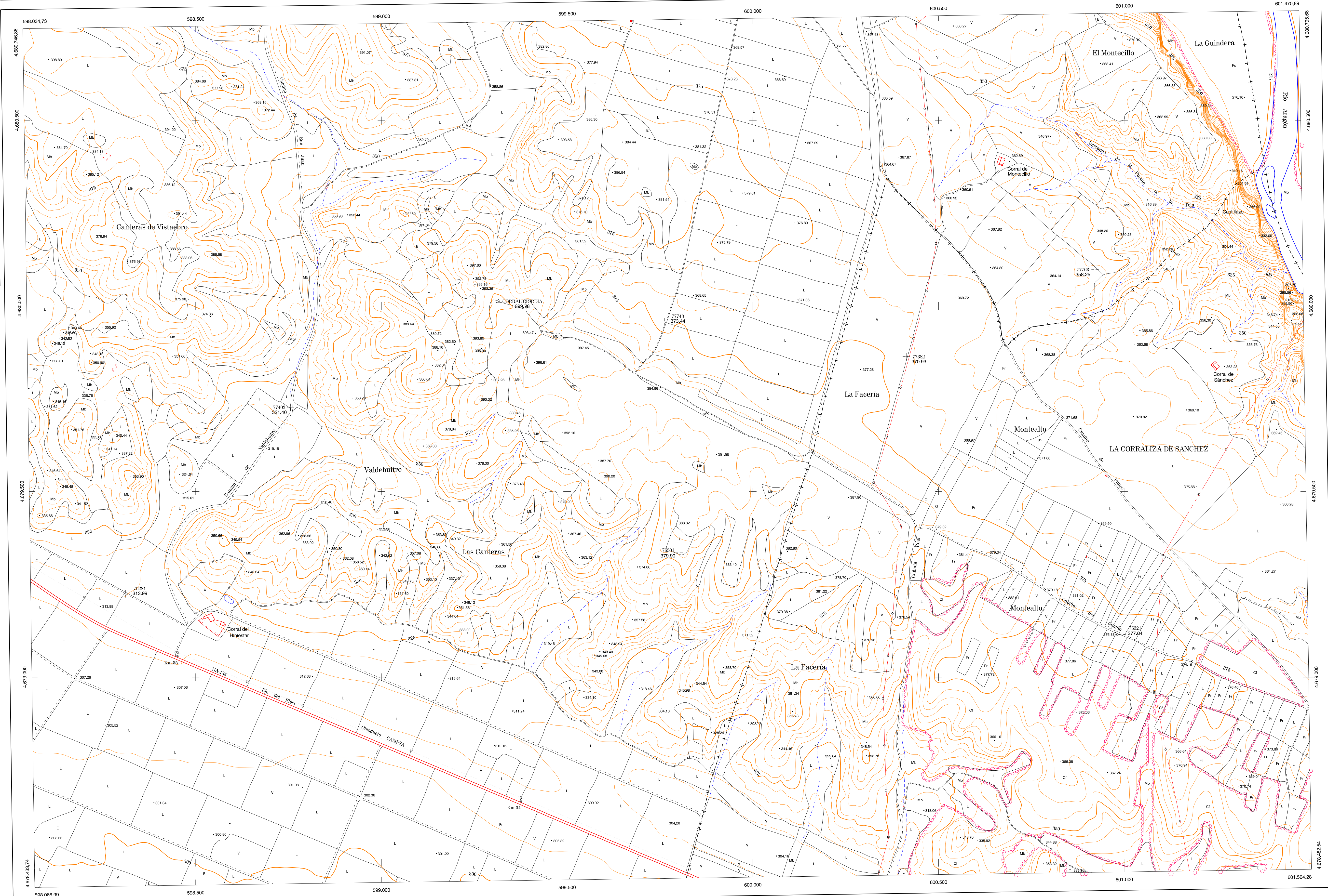
USOS DE SUELO

- | | | | |
|----|-----------------|----|-----------------------|
| A | Arrozal | J | Jardín, Zona Verde |
| Cf | Coníferas | L | Labor |
| Ep | Erial- Pastos | Mt | Maternal |
| Fd | Fronterosas | O | Olivar |
| Fr | Frutales | P | Pradera |
| He | Helical | Rc | Rocoso - Improductivo |
| H | Huerta, Regadio | V | Vinia |

1:50.000	1:5.000	LA FACERIA
244	4-2	

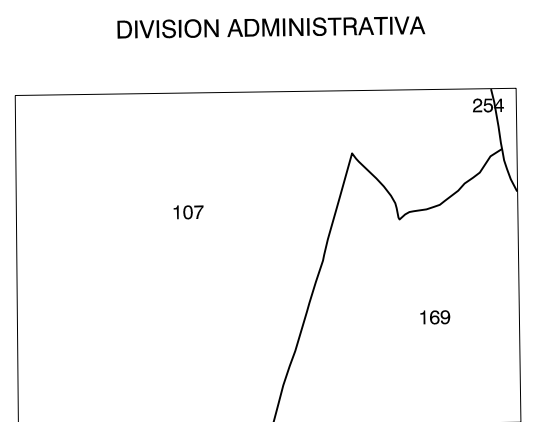
COMUNIDAD FORAL DE NAVARRA

244(3-1)	244(3-2)	244(3-3)
244(4-1)	244(4-2)	244(4-3)
244(5-1)	244(5-2)	244(5-3)



DIVISION: 1:5.000 HOJA: 244 (4-2)

1	2	3	4	5	6	7	8
1							
2							
3							
4							
5							
6							
7							
8							

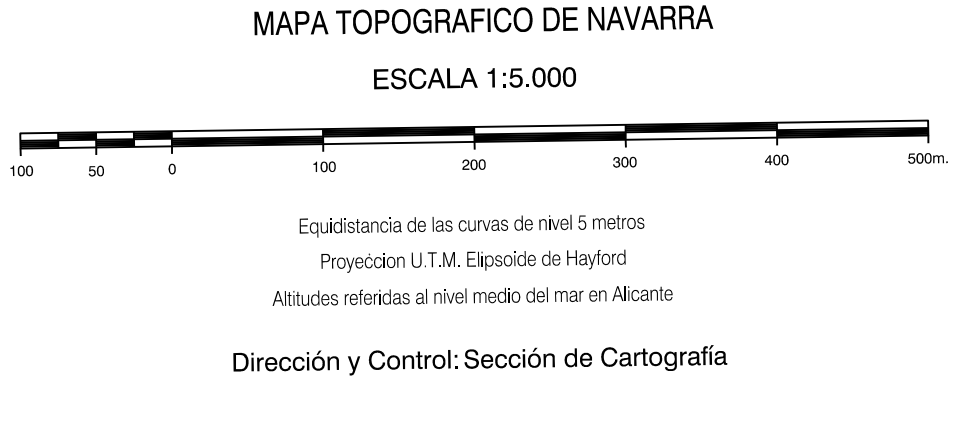


COMUNIDAD FORAL DE NAVARRA

107	Funes
169	Miango
254	Villaverca

INFORMACION COMPLEMENTARIA

FORMACION INICIAL	ACTUALIZACION
VUELO	VUELO
Fecha: SEPTIEMBRE 1992	Fecha: AGOSTO 1997
Escala: 1:20.000	Escala: 1:20.000
Realizado por: AZMUT, S.A.	Realizado por: AZMUT, S.A.
RESTITUCION	RESTITUCION
Fecha: JUNIO 1993	Fecha: JUNIO 1998
Aparatos: BCS, P3, SE2000	Aparatos: BCS, P3, SE2000
Realizado por: T.C.S.A.	Realizado por: T.C.S.A.



INFRAESTRUCTURA GEODÉSICA Y TOPOGRÁFICA

VERTICES Y SEÑALES NIVELACION	Coordenadas:			PUNTOS DE APOYO	Coordenadas:		
	X	Y	Z		X	Y	Z
CORRAL CIORDIA	599.316.862	4.680.013.113	399.780	76281	598.313.966	4.679.224.185	313.993
				76301	599.804.389	4.679.334.890	379.599
				76321	600.997.069	4.679.114.414	377.640
				77282	600.416.245	4.679.865.832	370.933
				77402	598.758.270	4.679.727.017	321.401
				77743	599.765.733	4.679.956.896	373.442
				77763	600.924.490	4.680.097.712	368.250

244 (4-2)

