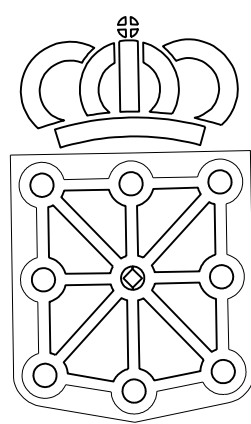


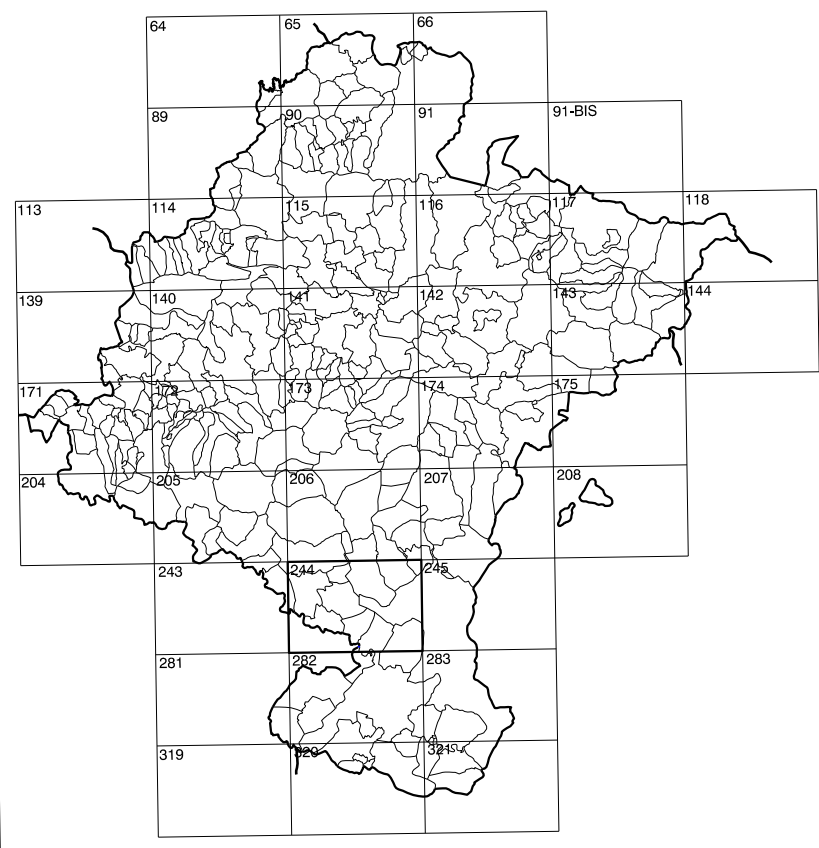
244(3-2)	244(3-3)	244(3-4)
244(4-2)	244(4-3)	244(4-4)
244(5-2)	244(5-3)	244(5-4)

COMUNIDAD FORAL DE NAVARRA

1:50.000	1:50.000	MONTECILLO
244	4-3	



GOBIERNO DE NAVARRA
 DEPARTAMENTO DE OBRAS PUBLICAS
 TRANSPORTES Y COMUNICACIONES
 SERVICIO DE OBRAS PUBLICAS



DIVISION DEL TERRITORIO EN HOJAS 1:50.000

SIGNOS CONVENCIONALES

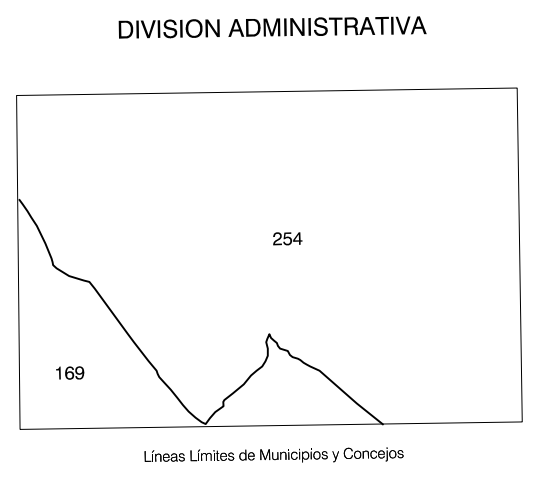
- Autopista-Autovía.
- Red de interés general.
- Red de interés de la Comunidad Foral.
- Red comarcal.
- Red local.
- Camino de Santiago.
- Camino pavimentado.
- Camino sin pavimentar.
- Senda-Cañada.
- Ferrocarril vía electrificada.
- Ferrocarril vía doble.
- Ferrocarril vía única.
- Línea eléctrica.
- Línea telefónica.
- Edificación-Edif. en ruinas.
- Torre metálica-Apoyo de hormigón.
- Tapia-Alambreda-Valla.
- Vértice geodésico de 1ª orden.
- Vértice geodésico de orden inferior-Topográfico.
- Señal de nivelación.
- Punto de apoyo.
- Gasoducto.
- Oleoducto.
- Otras conducciones subterráneas.
- Límite de nación.
- Límite de comunidad autónoma.
- Límite de término municipal.
- Límite de concejo.
- Río.
- Arroyo o regata.
- Canal.
- Acequia-Vaguada-Barranco.
- Pozo-Balsa-Fuente-Piscina.
- Curvas de nivel-Curvas de depresión-Altitud.
- Desmonte o terraplén.
- Terreno abarcaldado.
- Parcelario visto.

USOS DE SUELO

A	Arrozal	J	Jardín. Zona Verde
Cf	Cañerías	L	Labor
Ep	Erial - Pastos	Mt	Matorral
Fd	Frondosas	O	Olivar
Fr	Frutales	P	Pradera
He	Hortalizas	Rc	Rocoso - Improductivo
H	Huerta, Regadío	V	Viña

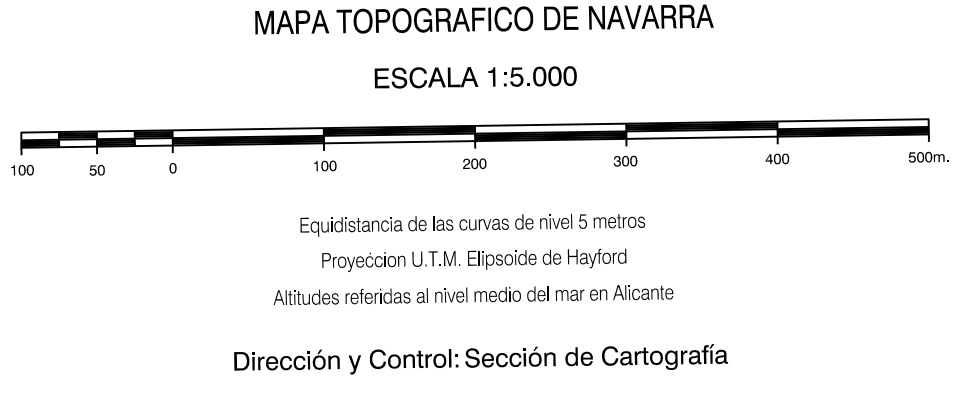
DIVISION: 1:50.000 HOJA: 244 (4-3)

1	2	3	4	5	6	7	8
---	---	---	---	---	---	---	---



INFORMACION COMPLEMENTARIA

FORMACION INICIAL	ACTUALIZACION
VUELO	VUELO
Fecha: SEPTIEMBRE 1990	Fecha: AGOSTO 1997
Escala: 1:20.000	Escala: 1:20.000
Realizado por: AZMUT, S.A.	Realizado por: AZMUT, S.A.
RESTITUCION	RESTITUCION
Fecha: JUNIO 1993	Fecha: JUNIO 1998
Aparatos: BCS, P3, S2000	Aparatos: BCS, P3, S2000
Realizado por: T.C.S.A.	Realizado por: T.C.S.A.



INFRAESTRUCTURA GEODESICA Y TOPOGRAFICA

VERTICES Y SEÑALES NIVELACION	Coordenadas:			PUNTOS DE APOYO	Coordenadas:		
	X	Y	Z		X	Y	Z
MONTECILLO	601.644.833	4.678.872.096	377.000	76341	602.439.459	4.679.298.342	276.712
				76361	604.004.863	4.679.288.242	275.594
				77342	604.561.166	4.679.852.823	292.959
				77342	603.515.735	4.679.690.954	276.979
				77362	601.830.993	4.680.134.257	276.610
				77793	602.548.828	4.680.157.087	278.072
				77803	604.077.013	4.680.148.149	284.473