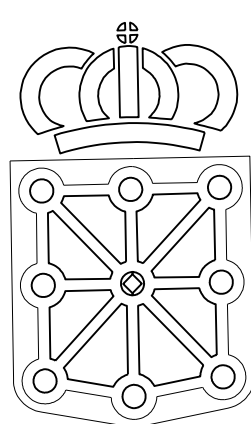


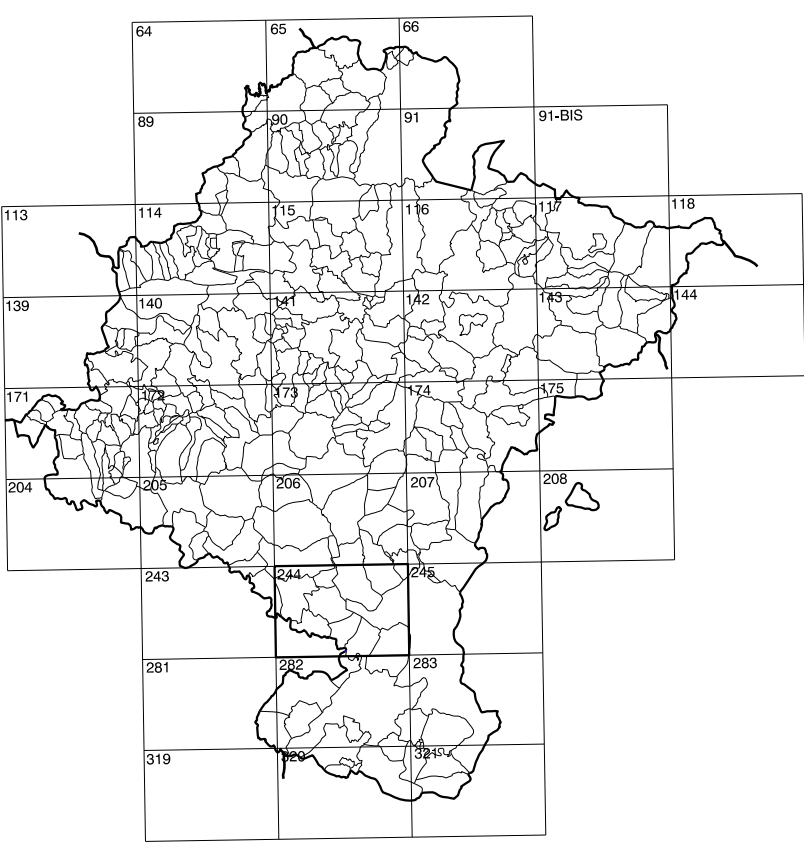
244(3-5)	244(3-6)	244(3-7)
244(4-5)	244(4-6)	244(4-7)
244(5-5)	244(5-6)	244(5-7)

COMUNIDAD FORAL DE NAVARRA

1:50.000	1:5.000	LA SARDA
244	4-6	



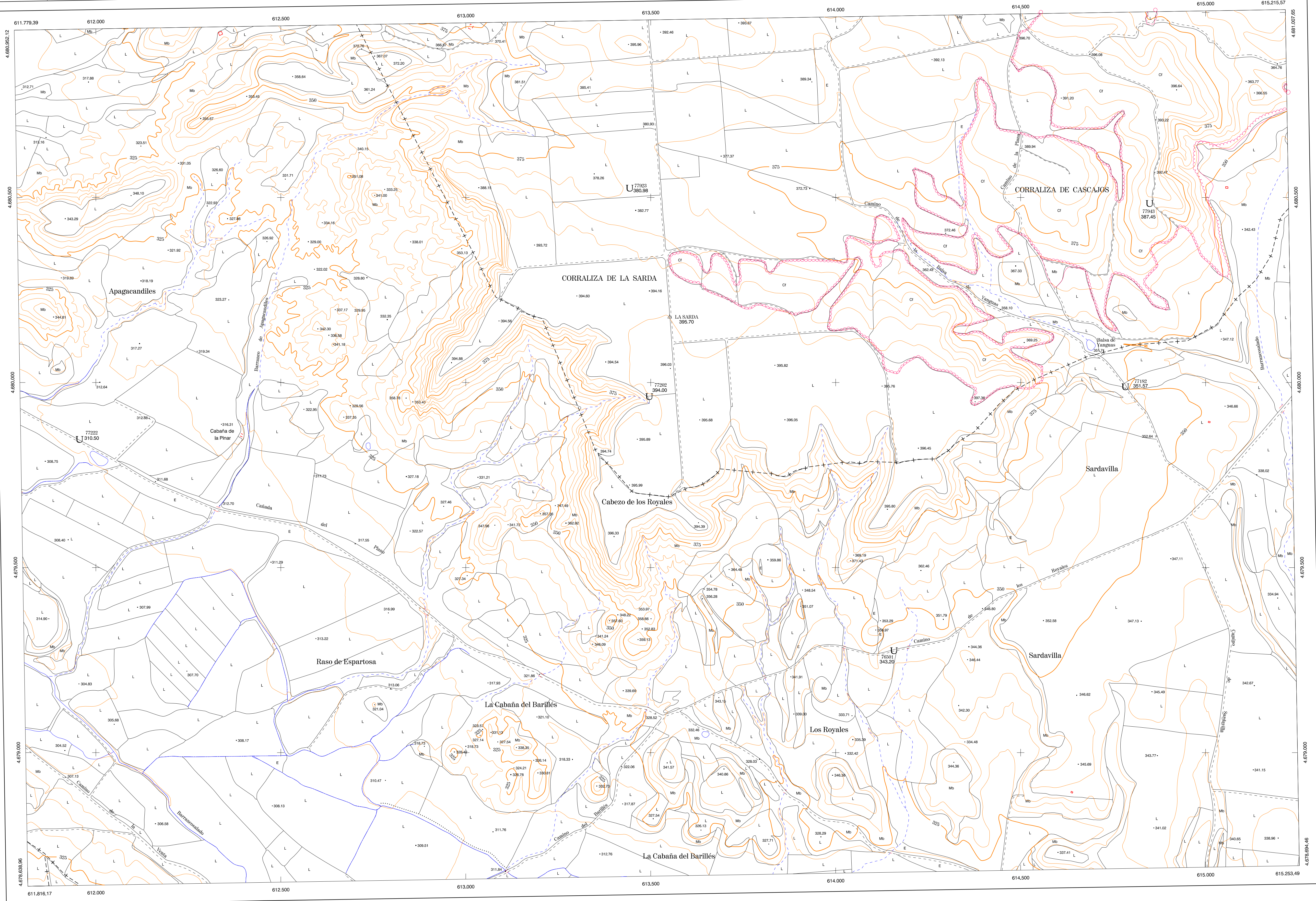
GOBIERNO DE NAVARRA
 DEPARTAMENTO DE OBRAS PUBLICAS
 TRANSPORTES Y COMUNICACIONES
 SERVICIO DE OBRAS PUBLICAS



DIVISION DEL TERRITORIO EN HOJAS 1:50.000

SIGNOS CONVENCIONALES

- Autopista- Autovía.
- Red de interés general.
- Red de interés de la Comunidad Foral.
- Red comarcal.
- Red local.
- Camino de Santigo.
- Camino pavimentado.
- Camino sin pavimento.
- Senda-Cañada.
- Ferrocarril via electricada.
- Ferrocarril via doble.
- Ferrocarril via unica.
- Linea electrica.
- Linea telefonica.
- Edificacion-Edif. en ruinas.
- Torno metalico-Apoyo de hormigon.
- Tapia-Alambrada-Valla.
- Vertice geodesico de 1er orden.
- Vertice geodesico de orden inferior-Topografico.
- Señal de nivelacion.
- Punto de apoyo.
- Gasoducto.
- Oleoducto.
- Otras conducciones subterranas.
- Limite de nacion.
- Limite de comunidad autonoma.
- Limite de termino municipal.
- Limite de concejo.
- Rio.
- Arroyo o regata.
- Canal.
- Acequia-Vaguada-Barranco.
- Pozo-Balsa-Fuente-Piscina.
- Curvas de nivel-Curvas de depresion-Altitud.
- Desmonte o terrapien.
- Terreno abancaldado.
- Parcelario visto.



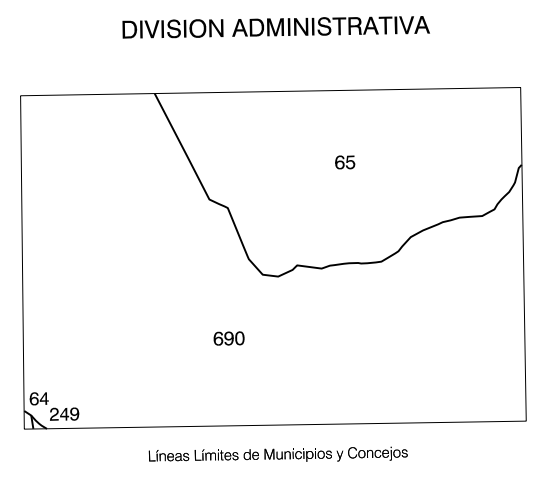
HOJA 244 (4-6)

USOS DE SUELO

A	Arrozal	J	Jardín, Zona Verde
Cf	Costeiras	L	Labor
Ep	Erial- Pastos	Mt	Matorral
Fd	Frondeasas	O	Olivar
Fr	Frutales	P	Pradera
He	Helical	Rc	Rioco- Improductivo
H	Huerta, Regadio	V	Via

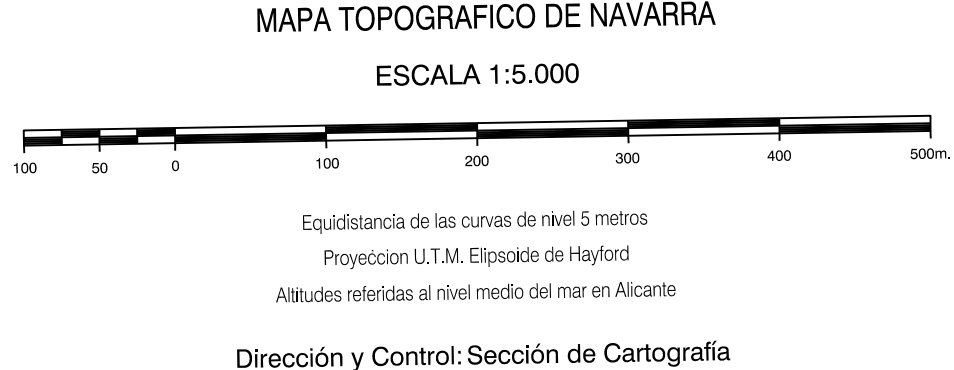
DIVISION: 1:5.000 HOJA: 244 (4-6)

1	2	3	4	5	6	7	8



INFORMACION COMPLEMENTARIA

FORMACION INICIAL		ACTUALIZACION	
VUELO	VUELO	VUELO	VUELO
Fecha: SEPTIEMBRE 1962	Fecha: AGOSTO 1997	Fecha: SEPTIEMBRE 1962	Fecha: AGOSTO 1997
Escala: 1:20.000	Escala: 1:20.000	Escala: 1:20.000	Escala: 1:20.000
Realizado por: AZMUT, S.A.	Realizado por: AZMUT, S.A.	Realizado por: AZMUT, S.A.	Realizado por: AZMUT, S.A.
RESTITUCION		RESTITUCION	
Fecha: JUNIO 1993	Fecha: JUNIO 1996	Fecha: JUNIO 1993	Fecha: JUNIO 1996
Aparatos: BCI, PS, SD2000	Aparatos: BCI, PS, SD2000	Aparatos: BCI, PS, SD2000	Aparatos: BCI, PS, SD2000
Realizado por: T.C.S.A.	Realizado por: T.C.S.A.	Realizado por: T.C.S.A.	Realizado por: T.C.S.A.



INFRAESTRUCTURA GEODESICA Y TOPOGRAFICA

VERTICES Y SEÑALES NIVELACION	Coordenadas:			PUNTOS DE APOYO	Coordenadas:		
	X	Y	Z		X	Y	Z
LA SARDA	613.552.872	4.680.178.063	395.700	7601	614.156.100	4.679.276.944	343.206
				77182	614.781.741	4.679.989.907	351.574
				77182	614.781.741	4.679.989.907	351.574
				77202	613.484.570	4.679.963.460	394.002
				77222	611.954.427	4.679.847.559	310.506
				77923	613.441.579	4.680.526.575	380.984
				77943	614.846.996	4.680.485.147	387.456

244 (4-6)

