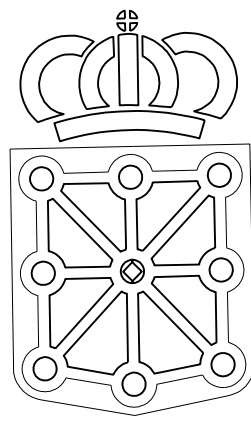


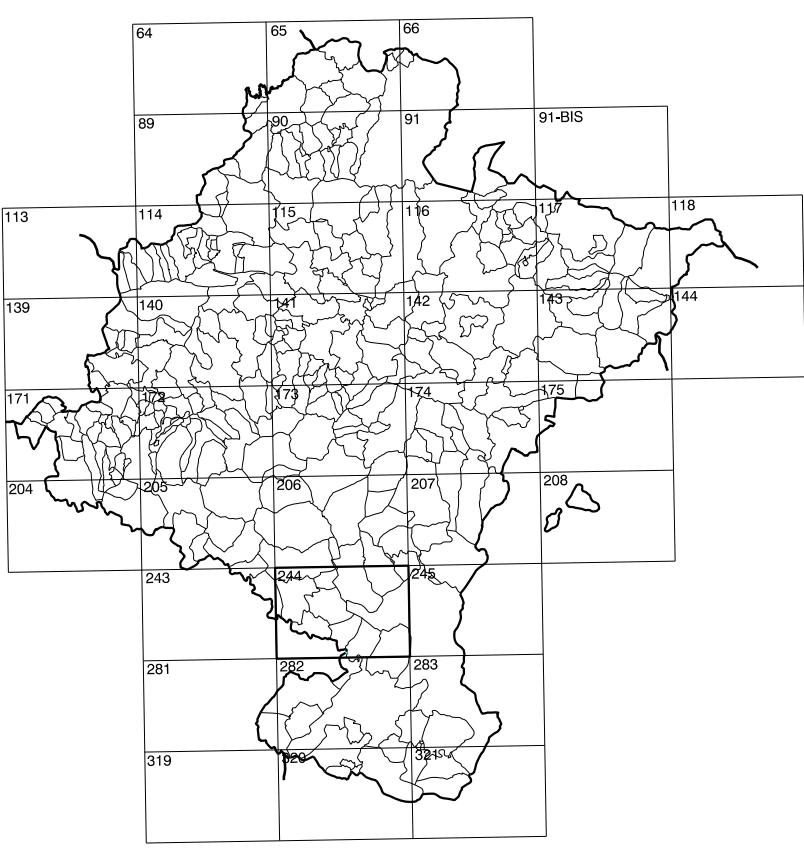
244(3-6)	244(3-7)	244(3-8)
244(4-6)	244(4-7)	244(4-8)
244(5-6)	244(5-7)	244(5-8)

# COMUNIDAD FORAL DE NAVARRA

1:50.000	1:5.000	LOS FORCAJOS
244	4-7	



**GOBIERNO DE NAVARRA**  
 DEPARTAMENTO DE OBRAS PUBLICAS  
 TRANSPORTES Y COMUNICACIONES  
 SERVICIO DE OBRAS PUBLICAS



DIVISION DEL TERRITORIO EN HOJAS 1:50.000

**SIGNOS CONVENCIONALES**

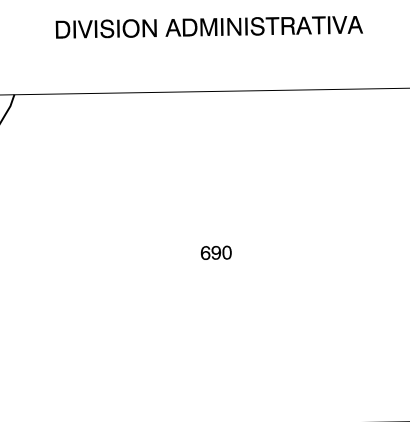
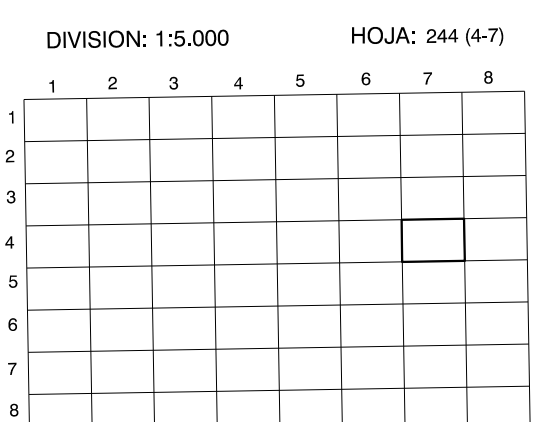
- Autopista-Autovía.
- Red de interés general.
- Red de interés de la Comunidad Foral.
- Red comercial.
- Red local.
- Camino de Santiago.
- Camino pavimentado.
- Camino sin pavimentar.
- Senda-Cañada.
- Ferrocarril vía electrificada.
- Ferrocarril vía doble.
- Ferrocarril vía única.
- Línea eléctrica.
- Línea telefónica.
- Edificación-Edif. en ruinas.
- Torre metéor. Apoyo de hormigón.
- Tapia-Alambrada-Valla.
- Vertice geodésico de 1º orden.
- Vertice geodésico de orden inferior-Topográfico.
- Señal de nivelación.
- Punto de apoyo.
- Gasoducto.
- Oleoducto.
- Otras conducciones subterráneas.
- Limite de ración.
- Limite de comunidad autónoma.
- Limite de término municipal.
- Limite de concejo.
- Río.
- Arroyo o regata.
- Canal.
- Acequia-Vaguada-Barranco.
- Pozo-Balsa-Fuente-Piscina.
- Curvas de nivel-Curvas de depresión-Altitud.
- Desmonte o terraplén.
- Terreno abancado.
- Parcelario visto.



HOJA 244 (4-7)

**USOS DE SUELO**

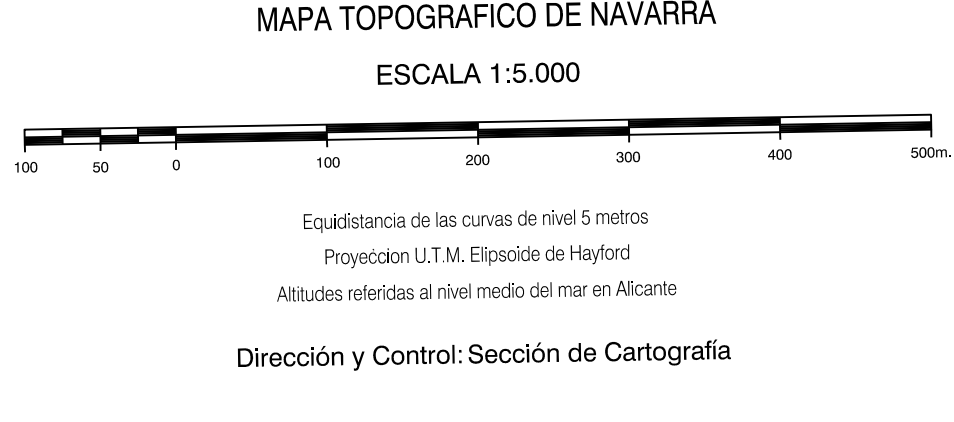
A	Arrozal	J	Jardín, Zona Verde
Cf	Coníferas	L	Labor
Ep	Eñal - Pastos	Mt	Matorral
Fd	Frondosas	O	Olivar
Fr	Frutales	P	Pradera
He	Helechales	Rc	Rioco - Improductivo
H	Huerta, Regadío	V	Viticultura



COMUNIDAD FORAL DE NAVARRA  
 690 Bardenas Reales  
 65 Caparros

**INFORMACION COMPLEMENTARIA**

FORMACION INICIAL	ACTUALIZACION
VUELO Fecha: SEPTIEMBRE 1982 Escala: 1:20.000 Realizado por: AZMUT, S.A.	VUELO Fecha: AGOSTO 1997 Escala: 1:20.000 Realizado por: AZMUT, S.A.
RESTITUCION	RESTITUCION
Fecha: JUNIO 1993 Aparatos: BCI, P3, SD2000 Realizado por: T.C.S.A.	Fecha: JUNIO 1998 Aparatos: BCI, P3, SD2000 Realizado por: T.C.S.A.



**INFRAESTRUCTURA GEODESICA Y TOPOGRAFICA**

VERTICES Y SEÑALES NIVELACION	Coordenadas:			PUNTOS DE APOYO	Coordenadas:		
	X	Y	Z		X	Y	Z
LOS FORCAJOS	617.292.120	4.680.125.100	416.170	51001	627.322.902	4.681.582.272	352.878
				76541	617.043.174	4.679.481.564	365.162
				77142	617.664.313	4.679.897.545	411.651
				77162	616.296.028	4.680.021.574	398.046
				77963	617.623.058	4.680.460.841	406.612

244 (4-7)

