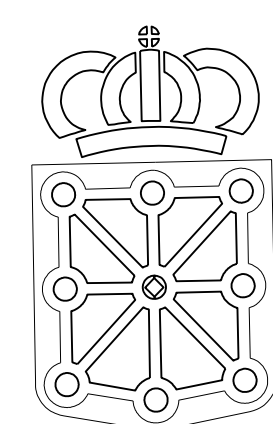


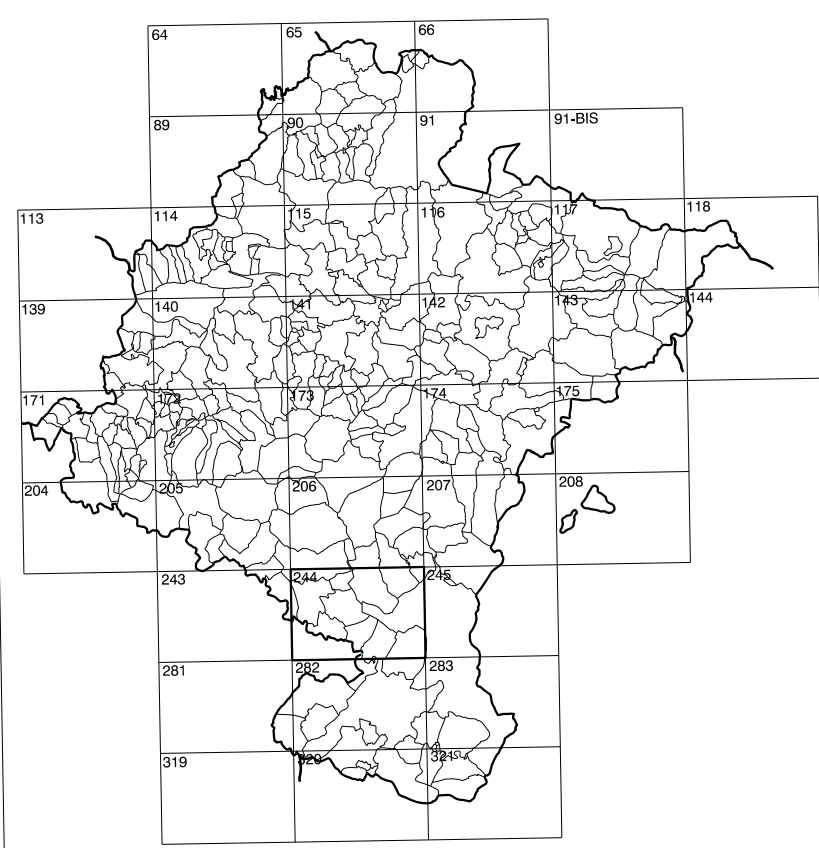
244(3-7)	244(3-8)	245(3-1)
244(4-7)	244(4-8)	245(4-1)
244(5-7)	244(5-8)	245(5-1)

1:50.000	1:5.000	VALDEOCHOA
244	4-8	

COMUNIDAD FORAL DE NAVARRA



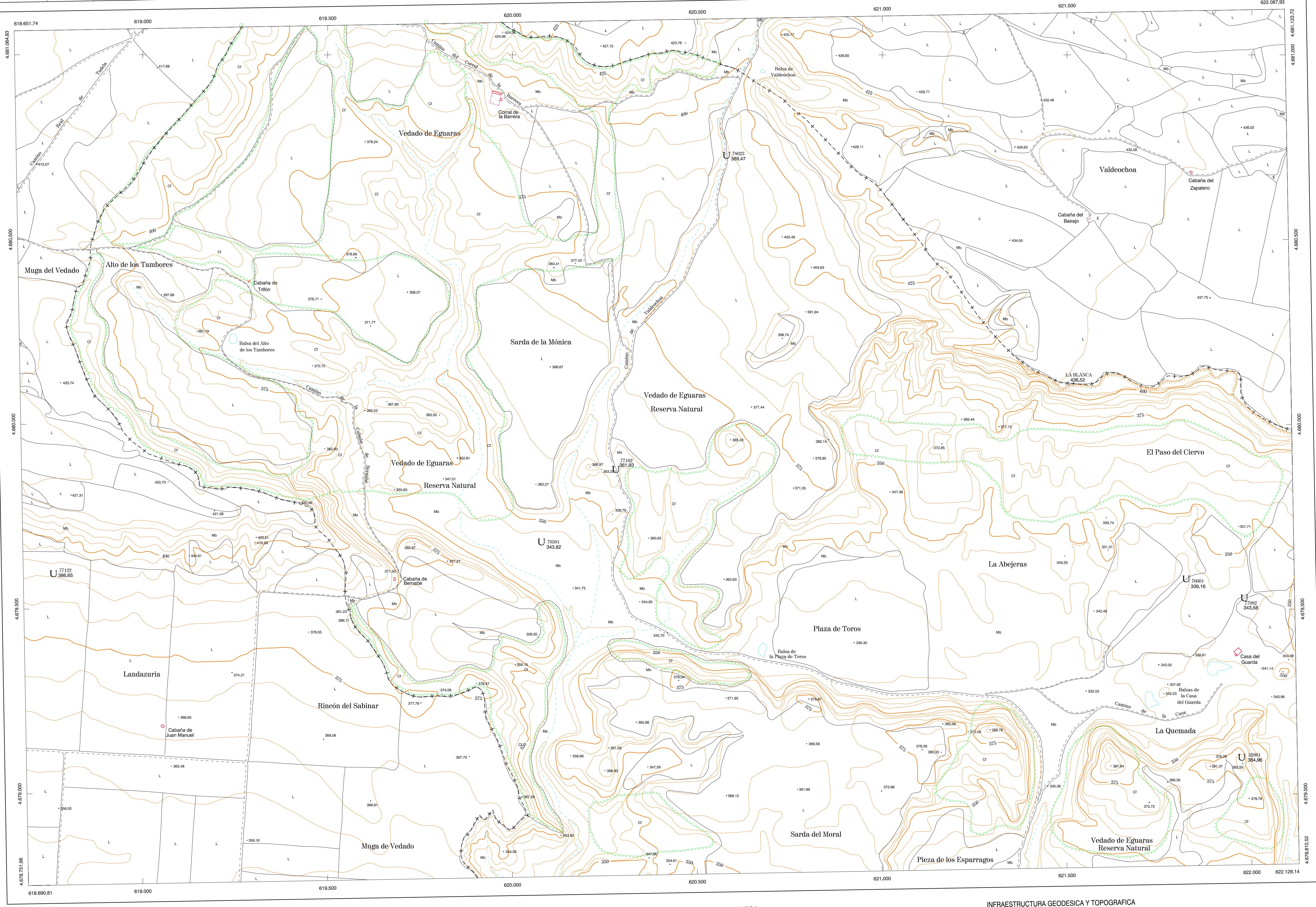
GOBIERNO DE NAVARRA
 DEPARTAMENTO DE OBRAS PUBLICAS
 TRANSPORTES Y COMUNICACIONES
 SERVICIO DE OBRAS PUBLICAS



DIVISION DEL TERRITORIO EN HOJAS 1:50.000

SIGNOS CONVENCIONALES

- Autopista-Autovía.
- Red de interés general.
- Red de interés de la Comunidad Foral.
- Red comarcal.
- Red local.
- Camino de Santiago.
- Camino pavimentado.
- Camino sin pavimentar.
- Sendas, Cañada.
- Ferrocarril vía electrificada.
- Ferrocarril vía doble.
- Ferrocarril vía única.
- Línea eléctrica.
- Línea telefónica.
- Edificación, Edif. en ruinas.
- Tono metálica, Apoyo de hormigón.
- Tapia, Alameda, Valla.
- Vertice geodésico de 1er orden.
- Vertice geodésico de orden inferior, Topográfico.
- Señal de nivelación.
- Punto de apoyo.
- Gasoducto.
- Osooducto.
- Otras conducciones subterráneas.
- Limite de nación.
- Limite de comunidad autónoma.
- Limite de término municipal.
- Limite de concejo.
- Río.
- Arroyo o regata.
- Canal.
- Acequia, Vaguada, Barranco.
- Pozo, Balsa, Fuente, Piscina.
- Curvas de nivel, Curvas de depresión, Altitud.
- Desmonte o terraplén.
- Terreno abancaldado.
- Parcelario visto.



HOJA 244 (4-8)

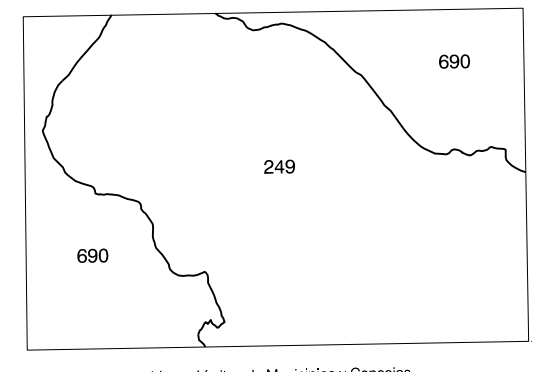
USOS DE SUELO

A	Arrozal	J	Jardín, Zona Verde
Cf	Coníferas	L	Labor
Ep	Enjal - Pastos	Mt	Matorral
Fd	Frondosas	O	Olivar
Fr	Frutales	P	Pradera
He	Hechizal	Rc	Rioco - Improductivo
H	Huerta, Regadío	V	Vita

DIVISION: 1:5.000 HOJA: 244 (4-8)

1	2	3	4	5	6	7	8
1							
2							
3							
4							
5							
6							
7							
8							

DIVISION ADMINISTRATIVA



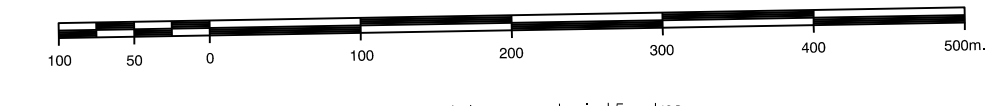
COMUNIDAD FORAL DE NAVARRA
 690 Bardeñas Reales
 249 Valterra

INFORMACION COMPLEMENTARIA

FORMACION INICIAL	ACTUALIZACION
VUELO	VUELO
Fecha: SEPTIEMBRE 1992	Fecha: AGOSTO 1997
Escala: 1:20.000	Escala: 1:20.000
Realizado por: AZMUT, S.A.	Realizado por: AZMUT, S.A.
RESTITUCION	RESTITUCION
Fecha: JUNIO 1993	Fecha: JUNIO 1996
Aparatos: BCI, P3, S2000	Aparatos: BCI, P3, S2000
Realizado por: T.C.S.A.	Realizado por: T.C.S.A.

MAPA TOPOGRAFICO DE NAVARRA

ESCALA 1:5.000



Equidistancia de las curvas de nivel 5 metros
 Proyección U.T.M. Elipsoidal de Hayford
 Altitudes referidas al nivel medio del mar en Alicante
 Dirección y Control: Sección de Cartografía

INFRAESTRUCTURA GEODESICA Y TOPOGRAFICA

VERTICES Y SEÑALES NIVELACION	Coordenadas:			PUNTOS DE APOYO	Coordenadas:		
	X	Y	Z		X	Y	Z
LA BLANCA	621.503.549	4.680.111.068	436.520	62061	621.971.177	4.679.100.480	394.970
				76581	620.076.742	4.679.665.218	343.921
				76901	621.820.554	4.679.583.084	339.170
				77082	621.978.047	4.679.531.685	343.584
				77102	620.277.966	4.679.879.511	361.938
				77122	618.756.815	4.679.596.965	386.651
				78023	620.577.272	4.680.729.510	399.476

244 (4-8)

