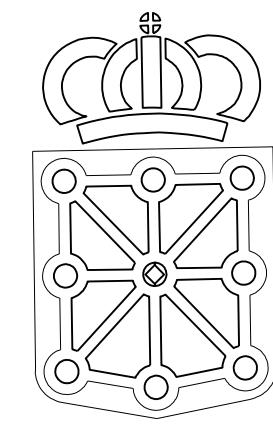


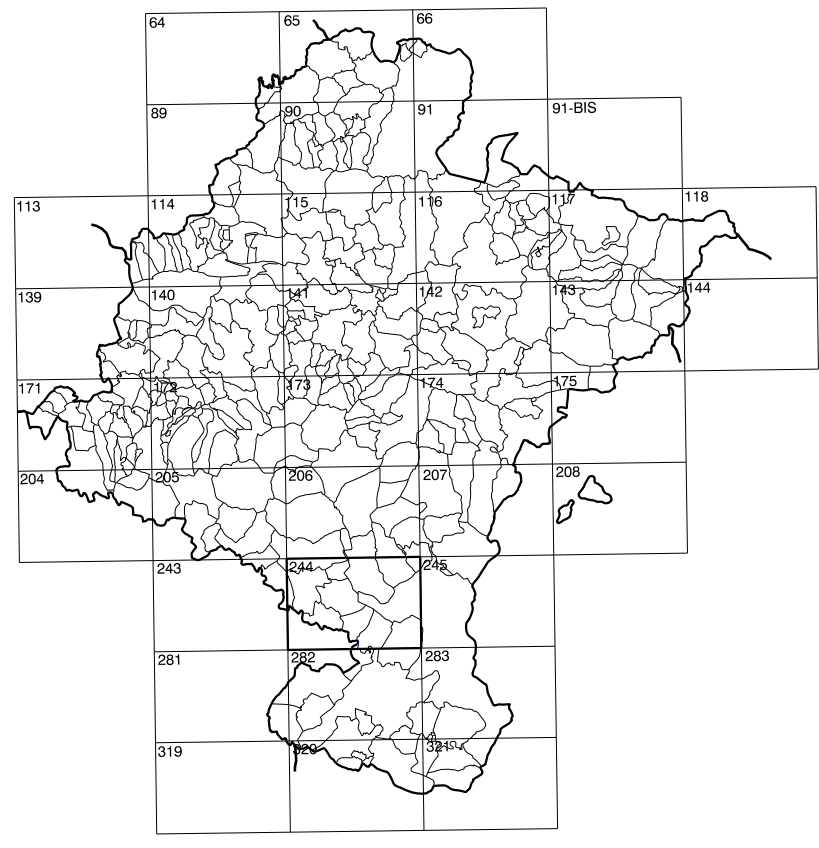
243(4-8)	244(4-1)	244(4-2)
243(5-8)	244(5-1)	244(5-2)
243(6-8)	244(6-1)	244(6-2)

# COMUNIDAD FORAL DE NAVARRA

1:50.000	1:5.000	RINCON DE SOTO
244	5-1	



**GOBIERNO DE NAVARRA**  
 DEPARTAMENTO DE OBRAS PUBLICAS  
 TRANSPORTES Y COMUNICACIONES  
 SERVICIO DE OBRAS PUBLICAS



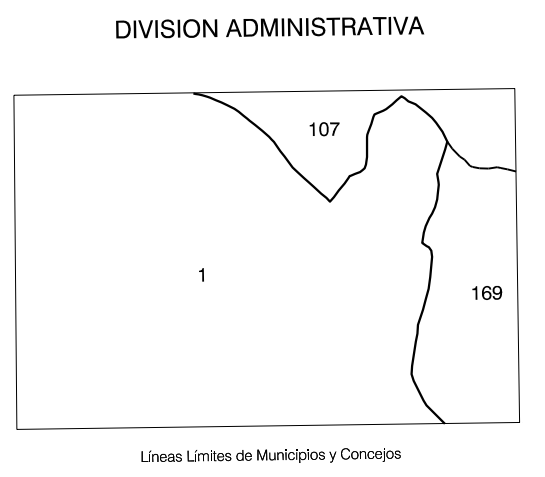
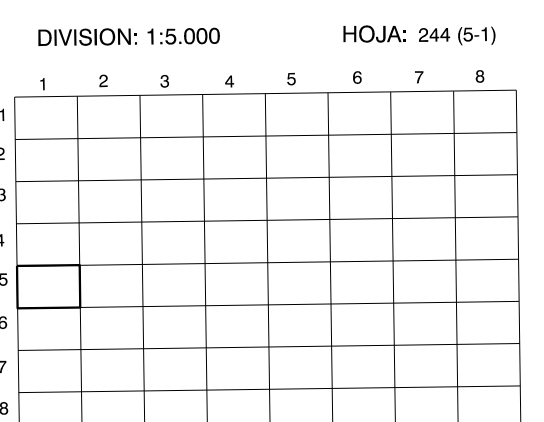
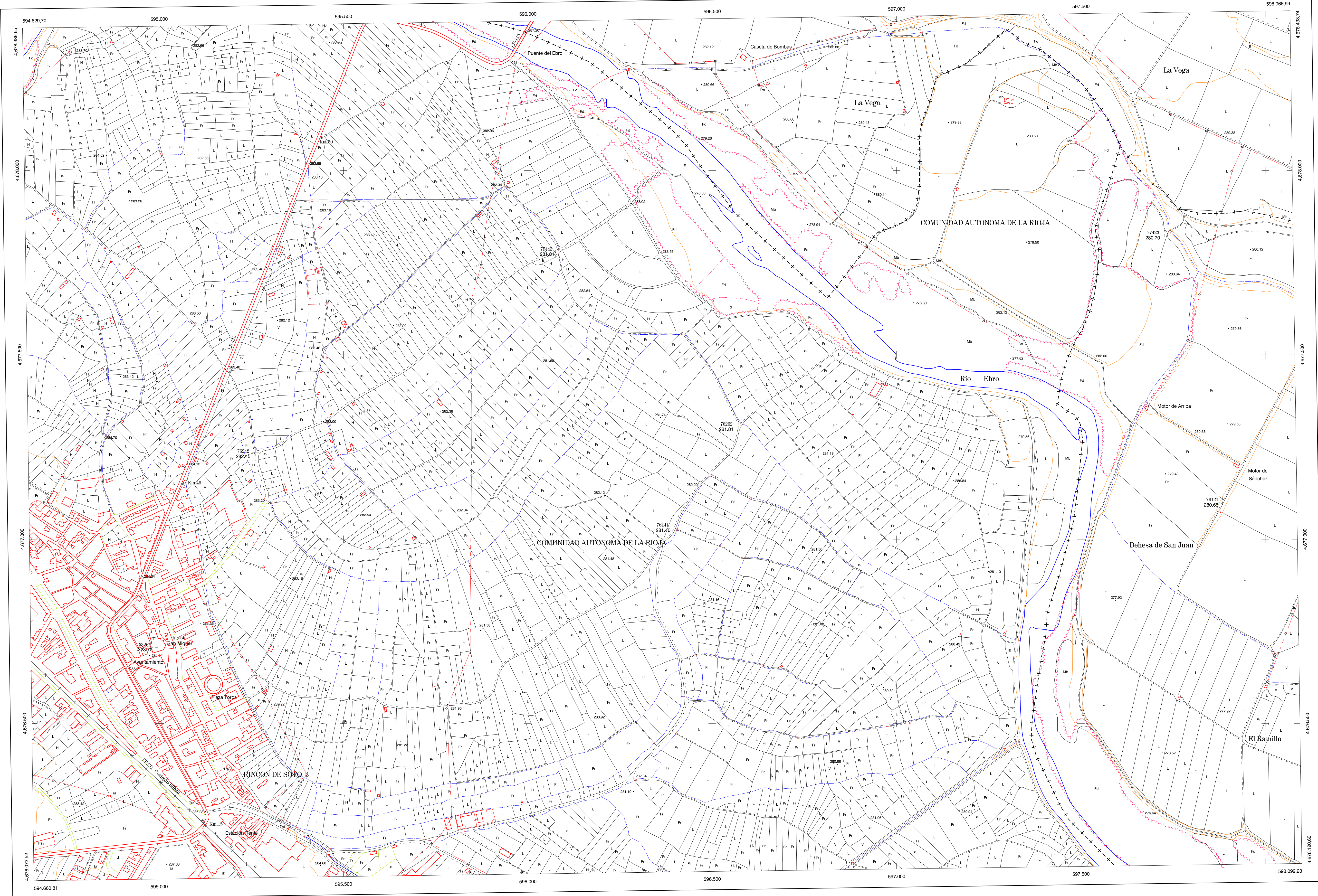
DIVISION DEL TERRITORIO EN HOJAS 1:50.000

**SIGNOS CONVENCIONALES**

- Autopista-Autovía.
- Red de interés general.
- Red de interés de la Comunidad Foral.
- Red comarcal.
- Red local.
- Camino de Santiago.
- Camino pavimentado.
- Camino sin pavimentar.
- Senda-Cañada.
- Ferrocarril vía electrificada.
- Ferrocarril vía doble.
- Ferrocarril vía única.
- Línea eléctrica.
- Línea telefónica.
- Edificación-Esdf. en ruinas.
- Torre metálica-Apoyo de hormigón.
- Tapia-Atambra-Valla.
- Vértice geodésico de 1ª orden.
- Vértice geodésico de orden interior-Topográfico.
- Señal de nivelación.
- Punto de apoyo.
- Gasoducto.
- Oleoducto.
- Otras conducciones subterráneas.
- Límite de nación.
- Límite de comunidad autónoma.
- Límite de término municipal.
- Límite de concejo.
- Río.
- Arroyo o regata.
- Canal.
- Acoquia-Vaguada-Barranco.
- Pozo-Balsa-Fuente-Piscina.
- Curvas de nivel-Curvas de depresión-Altitud.
- Desmonte o terraplén.
- Terreno abarcado.
- Parcelario visto.

**USOS DE SUELO**

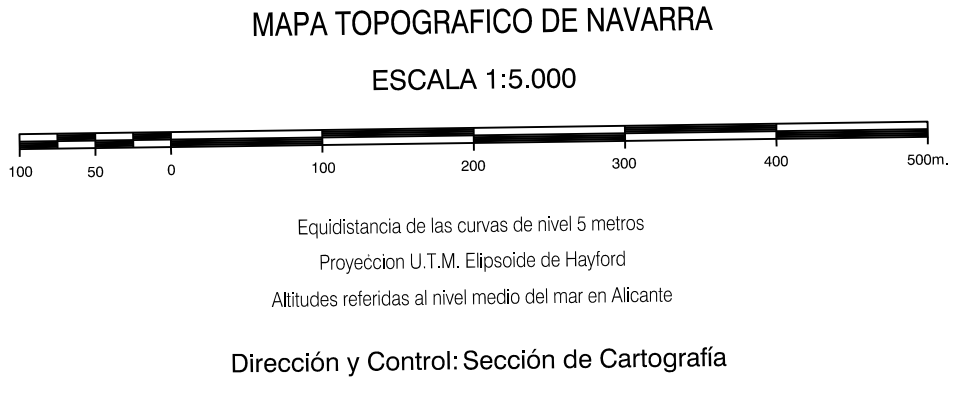
A	Arrozal	J	Jardín, Zona Verde
Cl	Coníferas	L	Labor
Ep	Erial - Pastos	Mt	Matorral
Fd	Frondosas	O	Olivar
Fr	Frutales	P	Pradera
He	Helical	Rc	Ricoco - Improductivo
H	Huerta, Regadío	V	Viña



**INFORMACION COMPLEMENTARIA**

COMUNIDAD FORAL DE NAVARRA	
107 Funes	169 Miraflores
COMUNIDAD AUTÓNOMA DE ARAGON	
1 Alfaro	

<b>FORMACION INICIAL</b>	<b>ACTUALIZACION</b>
VUELO	VUELO
Fecha: SEPTIEMBRE 1982	Fecha: AGOSTO 1997
Escala: 1:20.000	Escala: 1:20.000
Realizado por: AZMUT, S.A.	Realizado por: AZMUT, S.A.
<b>RESTITUCION</b>	<b>RESTITUCION</b>
Fecha: JUNIO 1993	Fecha: JUNIO 1998
Aparatos: BCS, P3, S2000	Aparatos: BCS, P3, S2000
Realizado por: T.C.S.A.	Realizado por: T.C.S.A.



**INFRAESTRUCTURA GEODÉSICA Y TOPOGRÁFICA**

VERTICES Y SEÑALES NIVELACION	Coordenadas:			PUNTOS DE APOYO	Coordenadas:		
	X	Y	Z		X	Y	Z
				53262	594.990.022	4.676.706.533	323.697
				76121	597.887.566	4.677.103.387	280.654
				76141	596.399.679	4.677.027.577	281.400
				76242	595.265.797	4.677.234.346	282.452
				76262	596.574.364	4.677.209.445	281.910
				77423	597.729.591	4.677.850.406	280.697
				77443	596.079.407	4.677.773.877	281.809