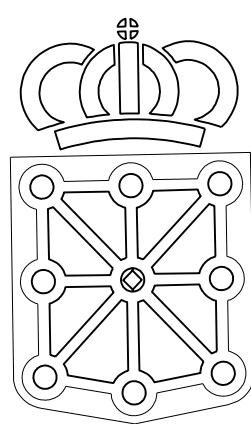


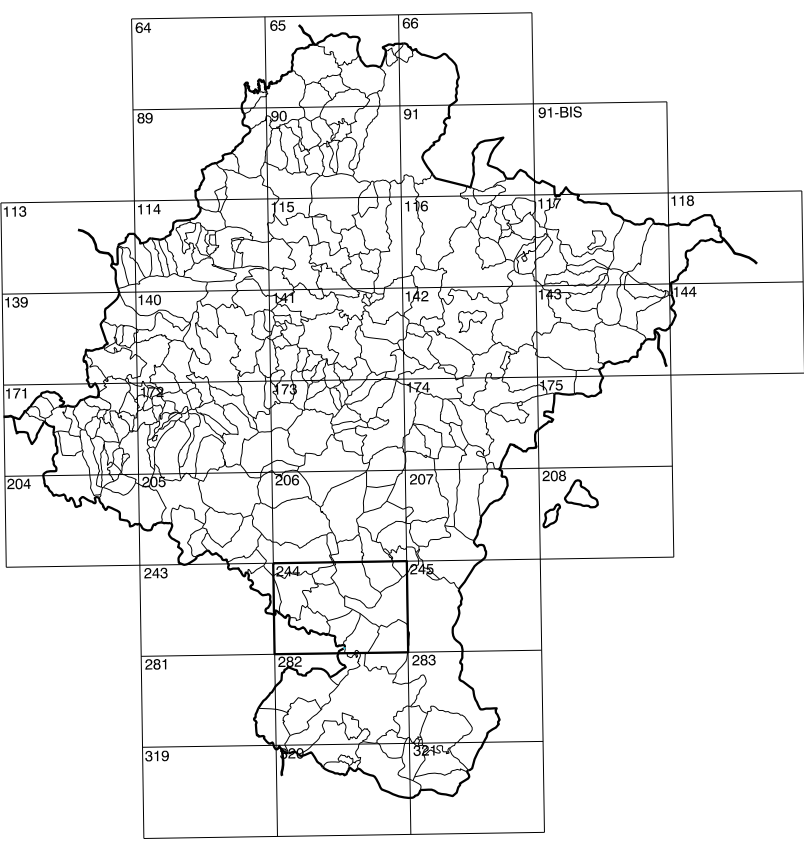
244(4-3)	244(4-4)	244(4-5)
244(5-3)	244(5-4)	244(5-5)
244(6-3)	244(6-4)	244(6-5)

# COMUNIDAD FORAL DE NAVARRA

1:50.000	1:5.000	CASA DEL MONTECILLO
244	5-4	



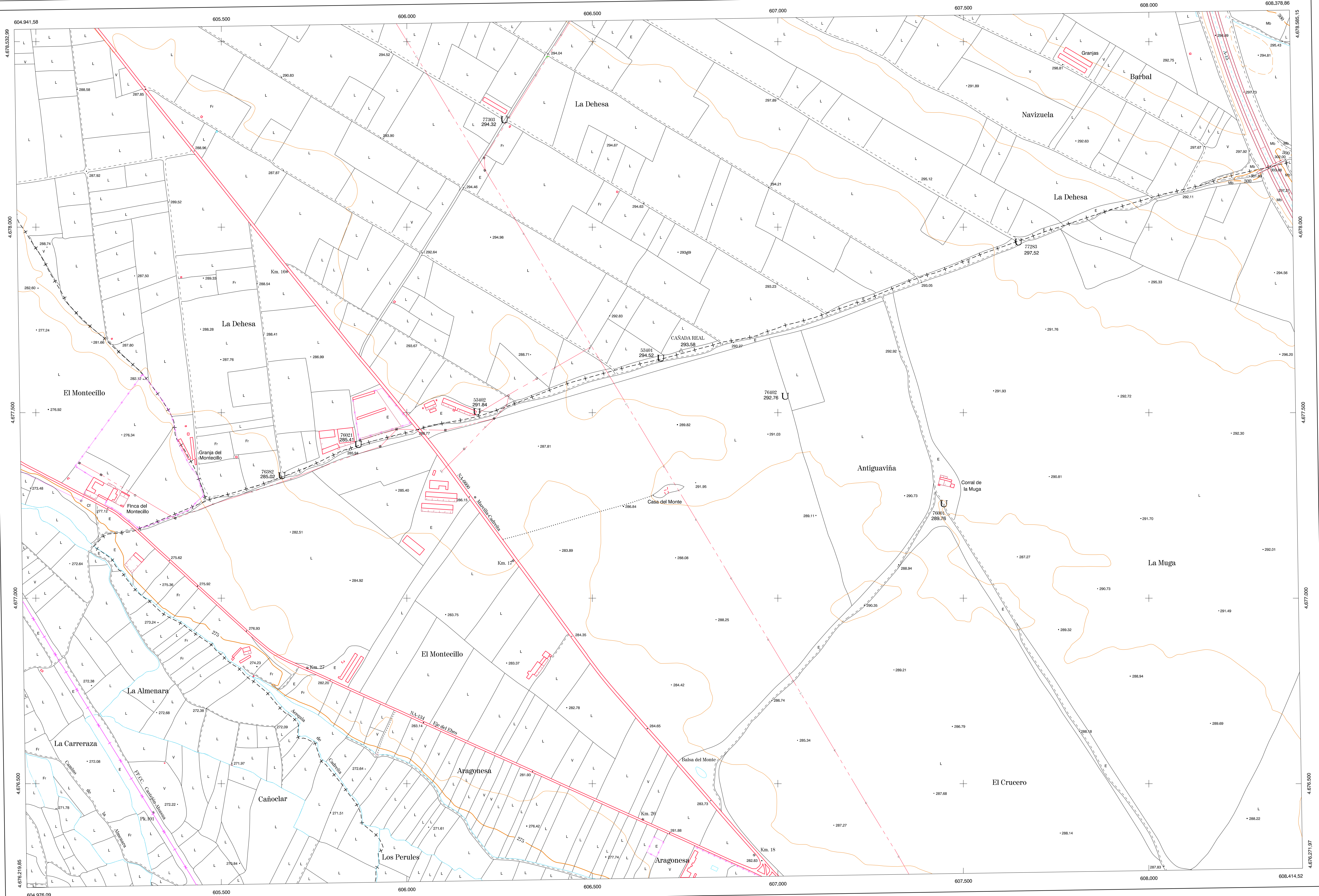
**GOBIERNO DE NAVARRA**  
 DEPARTAMENTO DE OBRAS PUBLICAS  
 TRANSPORTES Y COMUNICACIONES  
 SERVICIO DE OBRAS PUBLICAS



DIVISION DEL TERRITORIO EN HOJAS 1:50.000

**SIGNOS CONVENCIONALES**

- Autopista-Autovía.
- Red de interés general.
- Red de interés de la Comunidad Foral.
- Red comarcal.
- Red local.
- Camino de Santigo.
- Camino pavimentado.
- Camino sin pavimentar.
- Senda-Cañada.
- Ferrocarril vía electrificada.
- Ferrocarril vía doble.
- Ferrocarril vía única.
- Línea eléctrica.
- Línea telefónica.
- Edificación-Edif. en ruinas.
- Torre metélica-Apoyo de hormigón.
- Tapia-Alambrada-Valla.
- Vertice geodésico de 1<sup>er</sup> orden.
- Vertice geodésico de orden inferior-Topográfico.
- Señal de nivelación.
- Punto de apoyo.
- Gasoducto.
- Oleoducto.
- Otras conducciones subterráneas.
- Límite de nación.
- Límite de comunidad autónoma.
- Límite de término municipal.
- Límite de concejo.
- Río.
- Arroyo o regata.
- Canal.
- Acera-Vaguada-Barranco.
- Pozo-Balsa-Fuente-Placina.
- Curvas de nivel-Curvas de depresión-Altitud.
- Desmonte o terraplén.
- Terreno abancaldado.
- Parcelario visto.



HOJA 244 (5-4)

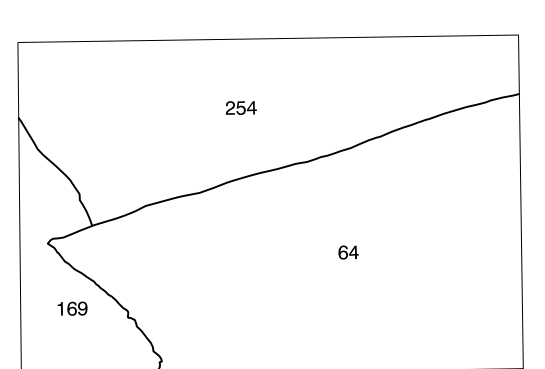
**USOS DE SUELO**

A	Arrozal	J	Jardín, Zona Verde
CF	Conterlas	L	Labor
Ep	Erial - Pastos	Mt	Matorral
Fd	Frondosas	O	Olivar
Fr	Frutales	P	Pradera
He	Helical	Rc	Rocoso - Improductivo
H	Huerta, Regadio	V	Vina

DIVISION: 1:5.000 HOJA: 244 (5-4)

1	2	3	4	5	6	7	8

**DIVISION ADMINISTRATIVA**



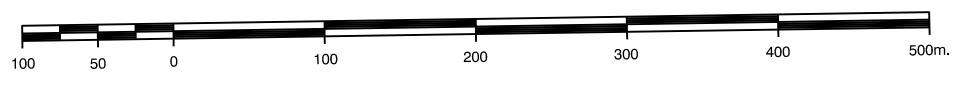
COMUNIDAD FORAL DE NAVARRA  
 64 Cadreita  
 169 Mirago  
 254 Villaverca

**INFORMACION COMPLEMENTARIA**

<b>FORMACION INICIAL</b>	<b>ACTUALIZACION</b>
VUELO	VUELO
Fecha: SEPTIEMBRE 1992	Fecha: AGOSTO 1997
Escala: 1:20.000	Escala: 1:20.000
Realizado por: AZMUT, S.A.	Realizado por: AZMUT, S.A.
<b>RESTITUCION</b>	<b>RESTITUCION</b>
Fecha: JUNIO 1993	Fecha: JUNIO 1998
Aparatos: BCS, P3, S2000	Aparatos: BCS, P3, S2000
Realizado por: T.C.S.A.	Realizado por: T.C.S.A.

**MAPA TOPOGRAFICO DE NAVARRA**

ESCALA 1:5.000



Equipación de las curvas de nivel 5 metros  
 Proyección U.T.M. Elipsoide de Hayford  
 Altitudes referidas al nivel medio del mar en Alicante  
 Dirección y Control: Sección de Cartografía

**INFRAESTRUCTURA GEODESICA Y TOPOGRAFICA**

VERTICES Y SEÑALES NIVELACION	Coordenadas:			PUNTOS DE APOYO	Coordenadas:		
	X	Y	Z		X	Y	Z
CAÑADA REAL	606.740.734	4.677.667.700	293.580	53401	606.683.174	4.677.648.474	294.528
				53402	606.187.227	4.677.503.566	291.841
				76001	607.446.017	4.677.255.990	289.767
				76021	605.867.875	4.677.415.513	285.417
				76302	605.661.928	4.677.331.470	285.029
				76402	607.018.303	4.677.545.644	292.762
				77283	607.646.940	4.677.961.434	297.522
			77303	606.261.590	4.678.290.557	294.328	

244 (5-4)

