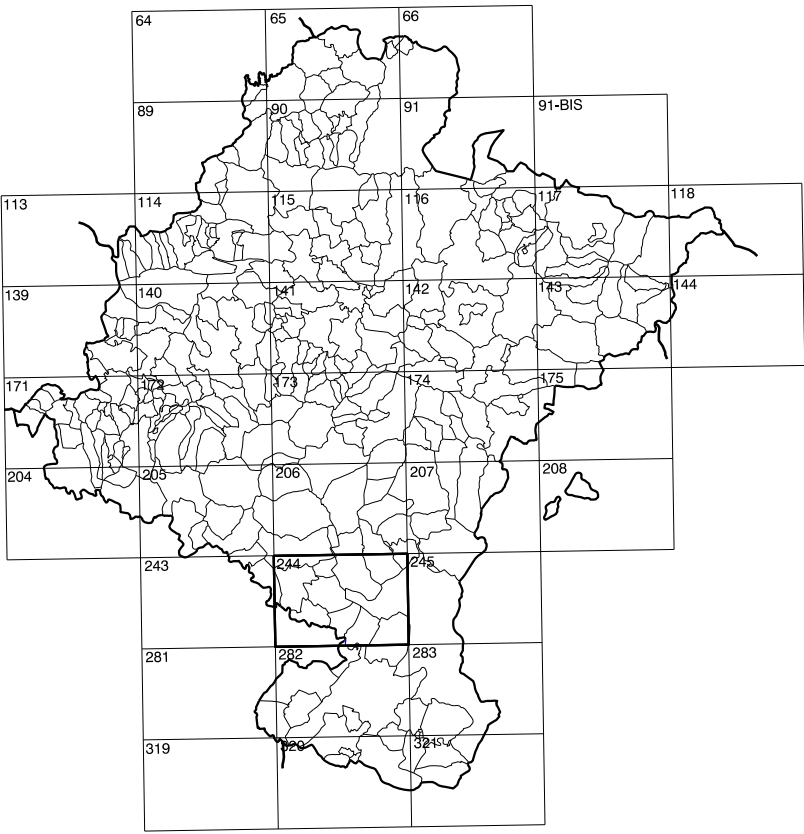


GOBIERNO DE NAVARRA
 DEPARTAMENTO DE OBRAS PUBLICAS
 TRANSPORTES Y COMUNICACIONES
 SERVICIO DE OBRAS PUBLICAS



DIVISION DEL TERRITORIO EN HOJAS 1:50.000

SIGNOS CONVENCIONALES

- Autopista -Autovía.
- Red de interés general.
- Red de interés de la Comunidad Foral.
- Red comarcal.
- Red local.
- Camino de Santiago.
- Camino pavimentado.
- Camino sin pavimentar.
- Senda.
- Cañada.
- Ferrocaril vía electrificada.
- Ferrocaril vía doble.
- Ferrocaril vía única.
- Línea eléctrica.
- Línea telefónica.
- Edificación -Edif. en ruinas.
- Torre metálica -Apoyo de hormigón.
- Tapia -Alambreada -Valla.
- Vertice geodesico de 1er orden.
- Vertice geodesico de orden inferior -Topografico.
- Señal de nivelación.
- Punto de apoyo.
- Gasoducto.
- Oleoducto.
- Otras conducciones subterráneas.
- Límite de nación.
- Límite de comunidad autónoma.
- Límite de término municipal.
- Límite de concejo.
- Río.
- Arroyo o regata.
- Canal.
- Acoquia -Vaguada -Barranco.
- Pozo -Balsa -Fuente -Piscina.
- Curvas de nivel -Curvas de depresión -Altitud.
- Desmonte o terraplén.
- Terreno abancaldado.
- Parcelario visto.

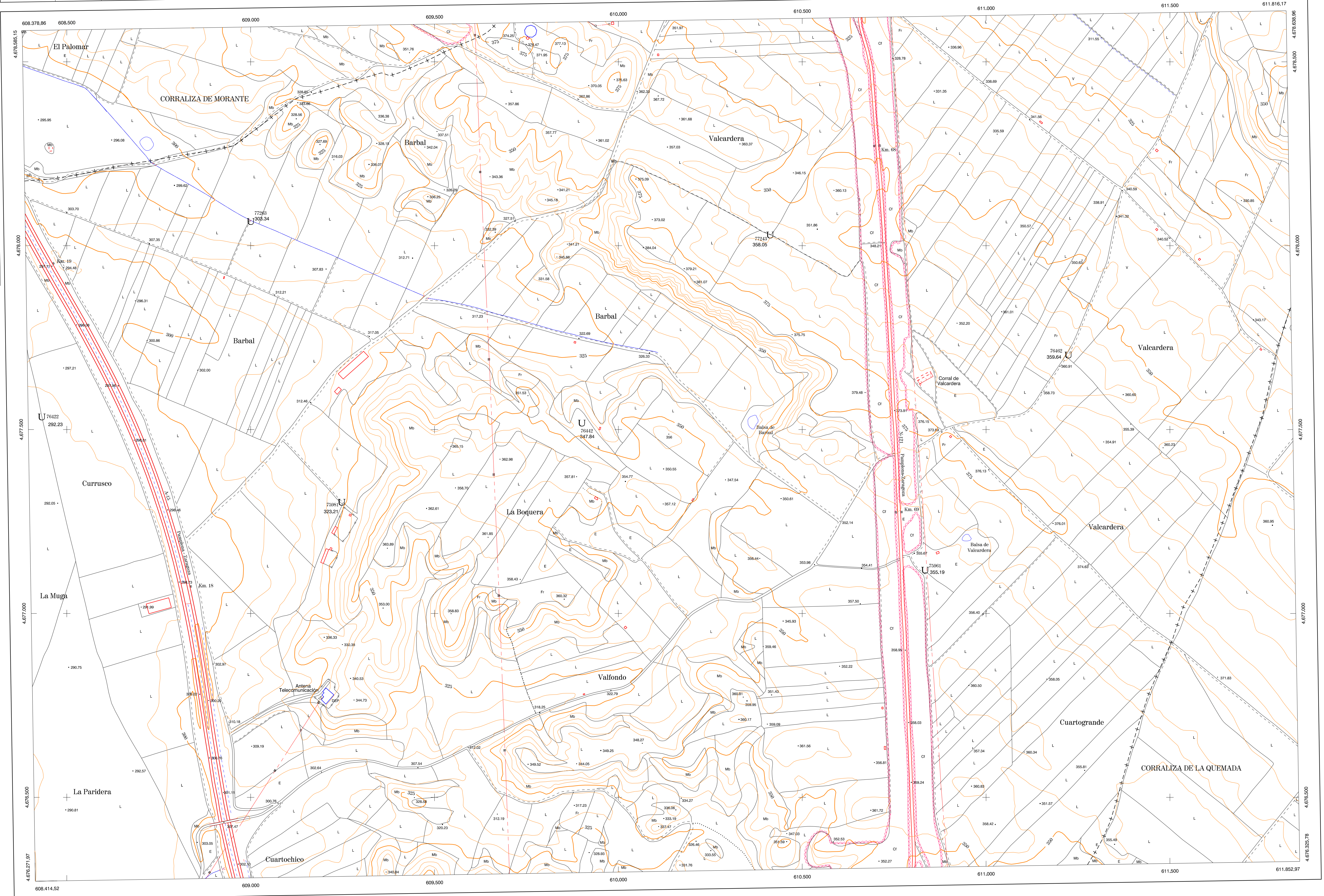
USOS DE SUELO

- | | | | |
|----|-----------------|-----|-----------------------|
| A | Arrozal | J | Jardín, Zona Verde |
| Cf | Coníferas | L | Labor |
| Ep | Erial - Pastos | Mt | Matorral |
| Fd | Frondosas | O | Olivar |
| Fr | Frutales | P | Pradera |
| He | Helechales | Rie | Riecoso -Improductivo |
| H | Huerta, Regadío | V | Viña |

1:50.000	1:5.000	VALCARDERA
244	5-5	

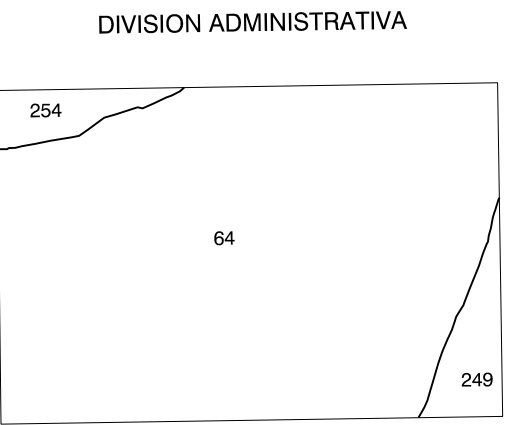
COMUNIDAD FORAL DE NAVARRA

244(4-4)	244(4-5)	244(4-6)
244(5-4)	244(5-5)	244(5-6)
244(6-4)	244(6-5)	244(6-6)



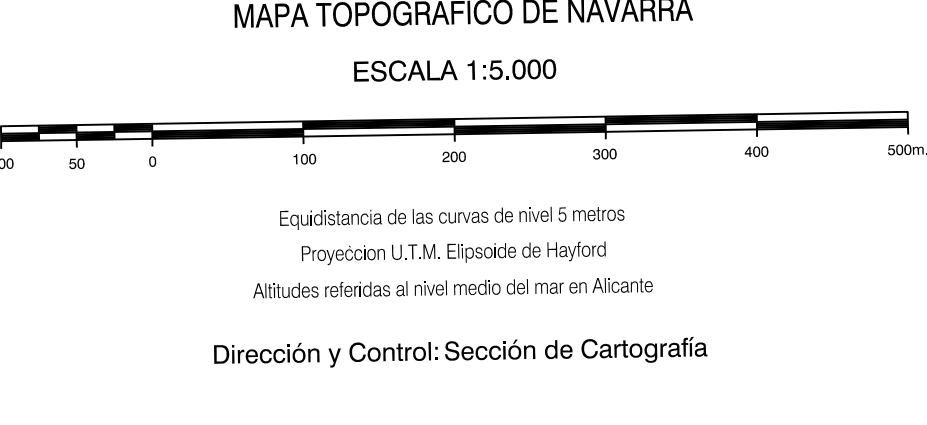
DIVISION: 1:5.000 HOJA: 244 (5-5)

1	2	3	4	5	6	7	8



INFORMACION COMPLEMENTARIA

FORMACION INICIAL	ACTUALIZACION
VUELO	VUELO
Fecha: SEPTIEMBRE 1982	Fecha: AGOSTO 1997
Escala: 1:20.000	Escala: 1:20.000
Realizado por: AZMUT, S.A.	Realizado por: AZMUT, S.A.
RESTITUCION	RESTITUCION
Fecha: JUNIO 1993	Fecha: JUNIO 1998
Aparatos: BCI, P3, SD2000	Aparatos: BCI, P3, SD2000
Realizado por: T.C.S.A.	Realizado por: T.C.S.A.



INFRAESTRUCTURA GEODESICA Y TOPOGRAFICA

VERTICES Y SEÑALES NIVELACION	Coordenadas:			PUNTOS DE APOYO	Coordenadas:		
	X	Y	Z		X	Y	Z
				75981	610.852,776	4.677.119,071	355,191
				75981	609.246,073	4.677.303,792	323,216
				76422	608.430,452	4.677.555,779	292,234
				76442	609.899,254	4.677.518,107	347,850
				76462	611.222,438	4.677.704,237	359,644
				77243	610.411,324	4.678.030,460	358,058
				77263	608.998,697	4.678.067,268	303,348