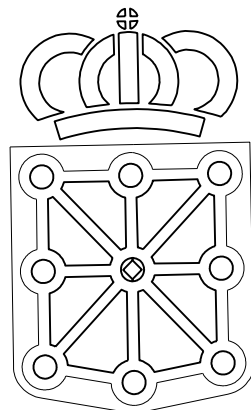


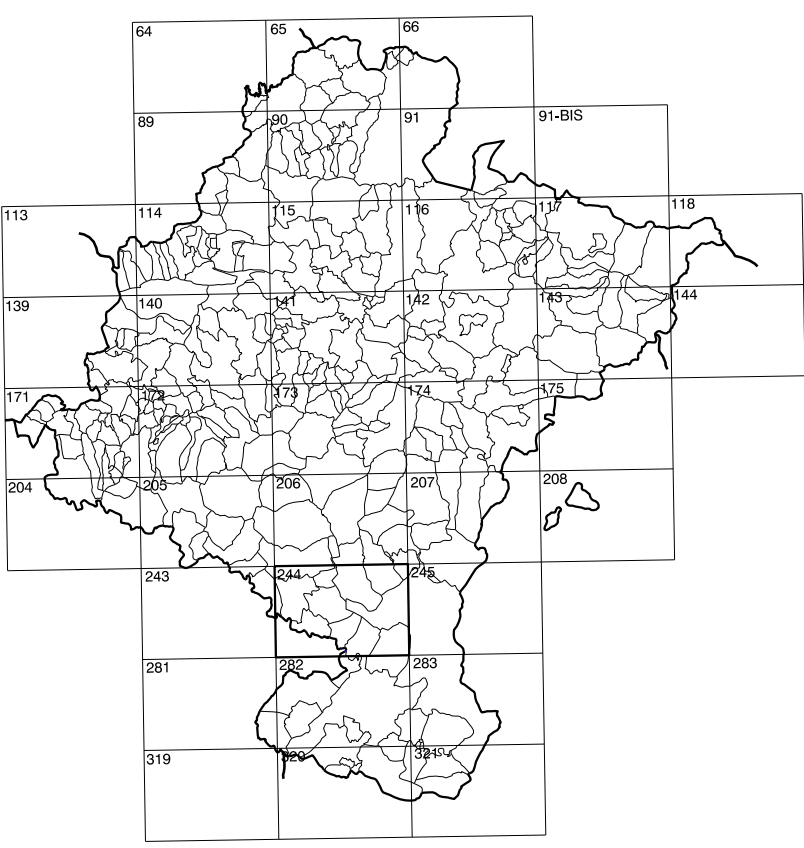
244(4-5)	244(4-6)	244(4-7)
244(5-5)	244(5-6)	244(5-7)
244(6-5)	244(6-6)	244(6-7)

# COMUNIDAD FORAL DE NAVARRA

1:50.000	1:5.000	CARBONERA
244	5-6	



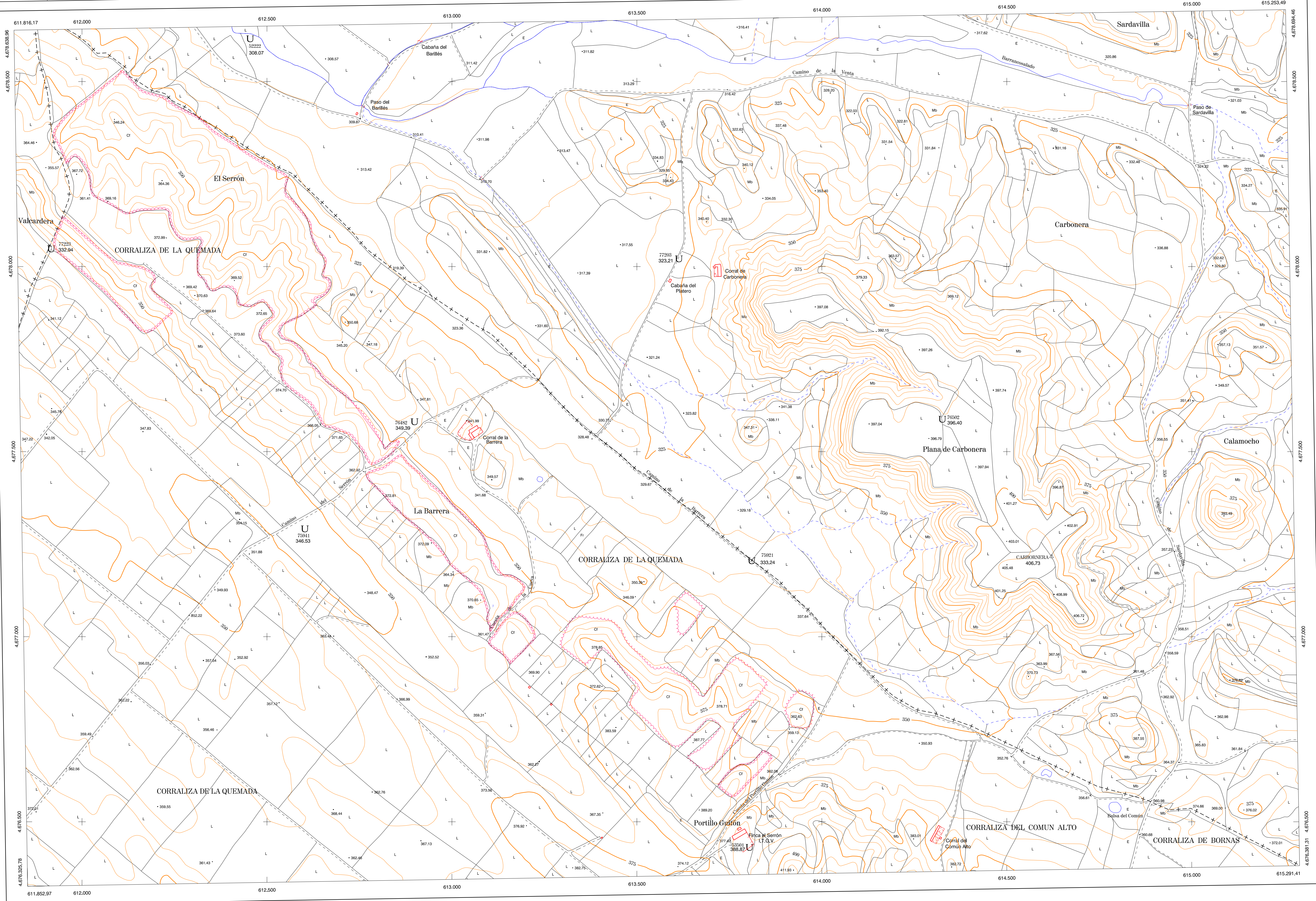
**GOBIERNO DE NAVARRA**  
 DEPARTAMENTO DE OBRAS PUBLICAS  
 TRANSPORTES Y COMUNICACIONES  
 SERVICIO DE OBRAS PUBLICAS



DIVISION DEL TERRITORIO EN HOJAS 1:50.000

**SIGNOS CONVENCIONALES**

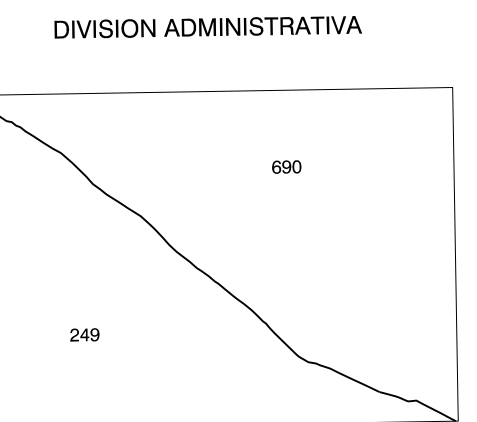
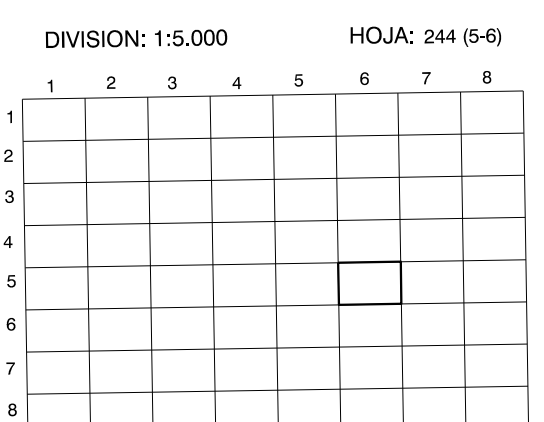
- Autopista -Autovía.
- Red de interés general.
- Red de interés de la Comunidad Foral.
- Red comarcal.
- Red local.
- Camino de Santiago.
- Camino pavimentado.
- Camino sin pavimentar.
- Senda-Cañada.
- Ferrocarril vía electrificada.
- Ferrocarril vía doble.
- Ferrocarril vía única.
- Línea eléctrica.
- Línea telefónica.
- Edificación-Edif. en ruinas.
- Torno metálico-Apoyo de hormigón.
- Tapia-Alambrada-Valla.
- Vertice geodésico de 1er orden.
- Vertice geodésico de orden inferior-Topográfico.
- Señal de nivelación.
- Punto de apoyo.
- Gasoducto.
- Oleoducto.
- Otras conducciones subterráneas.
- Limite de nación.
- Limite de comunidad autónoma.
- Limite de término municipal.
- Limite de concejo.
- Río.
- Arroyo o regata.
- Canal.
- Acequia-Vaguada-Barranco.
- Pozo-Balsa-Fuente-Piscina.
- Curvas de nivel-Curvas de depresión-Altitud.
- Desmonte o terraplén.
- Terreno abancado.
- Parcelario visto.



HOJA 244 (5-6)

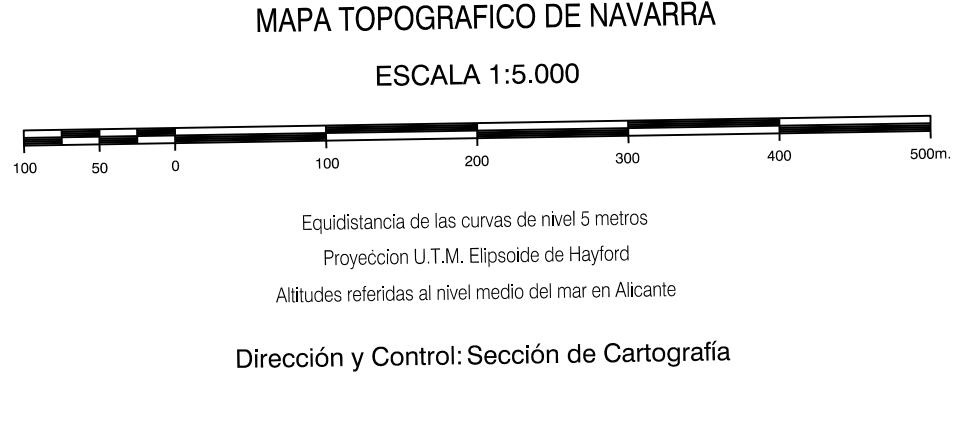
**USOS DE SUELO**

A	Arrozal	J	Jardín, Zona Verde
Cf	Costeiras	L	Labor
Ep	Erial - Pastos	Mt	Matorral
Fd	Frondosas	O	Olivar
Fr	Frutales	P	Pradera
He	Helada	Ri	Rioco - Improductivo
H	Huerta, Regadio	V	Vía



**INFORMACION COMPLEMENTARIA**

FORMACION INICIAL	ACTUALIZACION
VUELO	VUELO
Fecha: SEPTIEMBRE 1982	Fecha: AGOSTO 1987
Escala: 1:20.000	Escala: 1:20.000
Realizado por: AZMIT, S.A.	Realizado por: AZMIT, S.A.
RESTITUCION	RESTITUCION
Fecha: JUNIO 1993	Fecha: JUNIO 1996
Aparatos: BCI, PS, SD2000	Aparatos: BCI, PS, SD2000
Realizado por: T.C.S.A.	Realizado por: T.C.S.A.



**INFRAESTRUCTURA GEODESICA Y TOPOGRAFICA**

VERTICES Y SEÑALES NIVELACION	Coordenadas:			PUNTOS DE APOYO	Coordenadas:		
	X	Y	Z		X	Y	Z
CARBONERA	614.822,468	4.677.217,519	406,730	62222	612.453,033	4.678.617,081	308,077
				53901	613.802,916	4.676.432,163	388,875
				75921	613.808,934	4.677.206,690	333,246
				75941	612.600,968	4.677.292,793	346,536
				76482	612.897,425	4.677.582,230	349,392
				76602	614.324,210	4.677.589,042	396,407
				77203	613.612,104	4.678.022,413	323,216
			77223	611.915,187	4.678.049,353	332,942	

244 (5-6)

