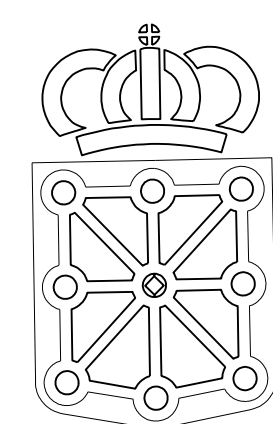


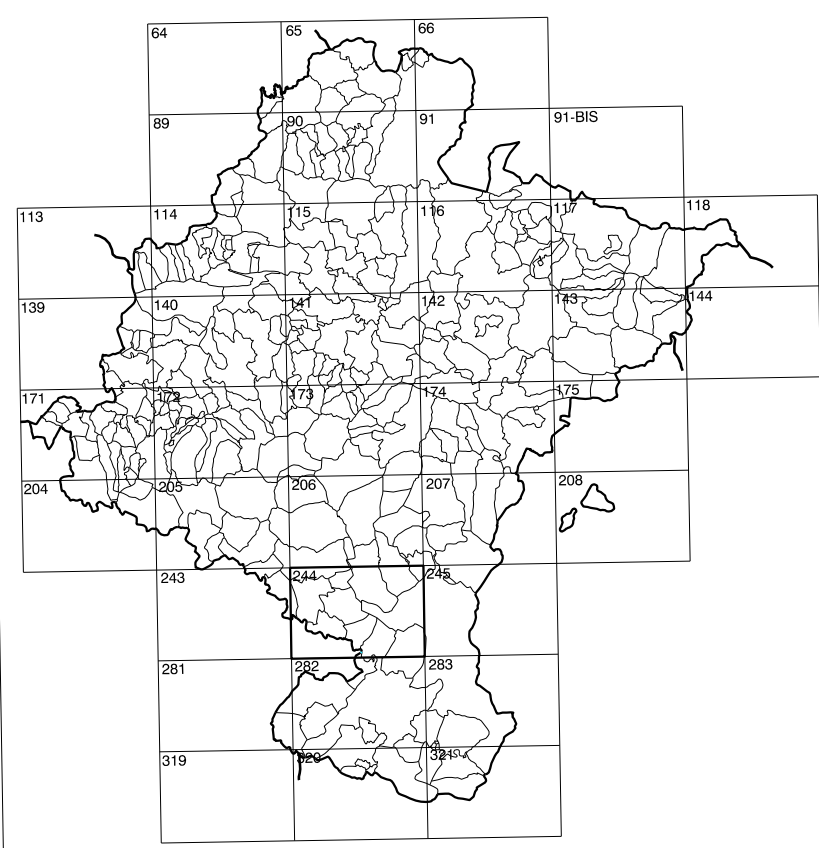
|          |          |          |
|----------|----------|----------|
| 244(4-6) | 244(4-7) | 244(4-8) |
| 244(5-6) | 244(5-7) | 244(5-8) |
| 244(6-6) | 244(6-7) | 244(6-8) |

# COMUNIDAD FORAL DE NAVARRA

|          |         |            |
|----------|---------|------------|
| 1:50.000 | 1:5.000 | LANDAZURIA |
| 244      | 5-7     |            |



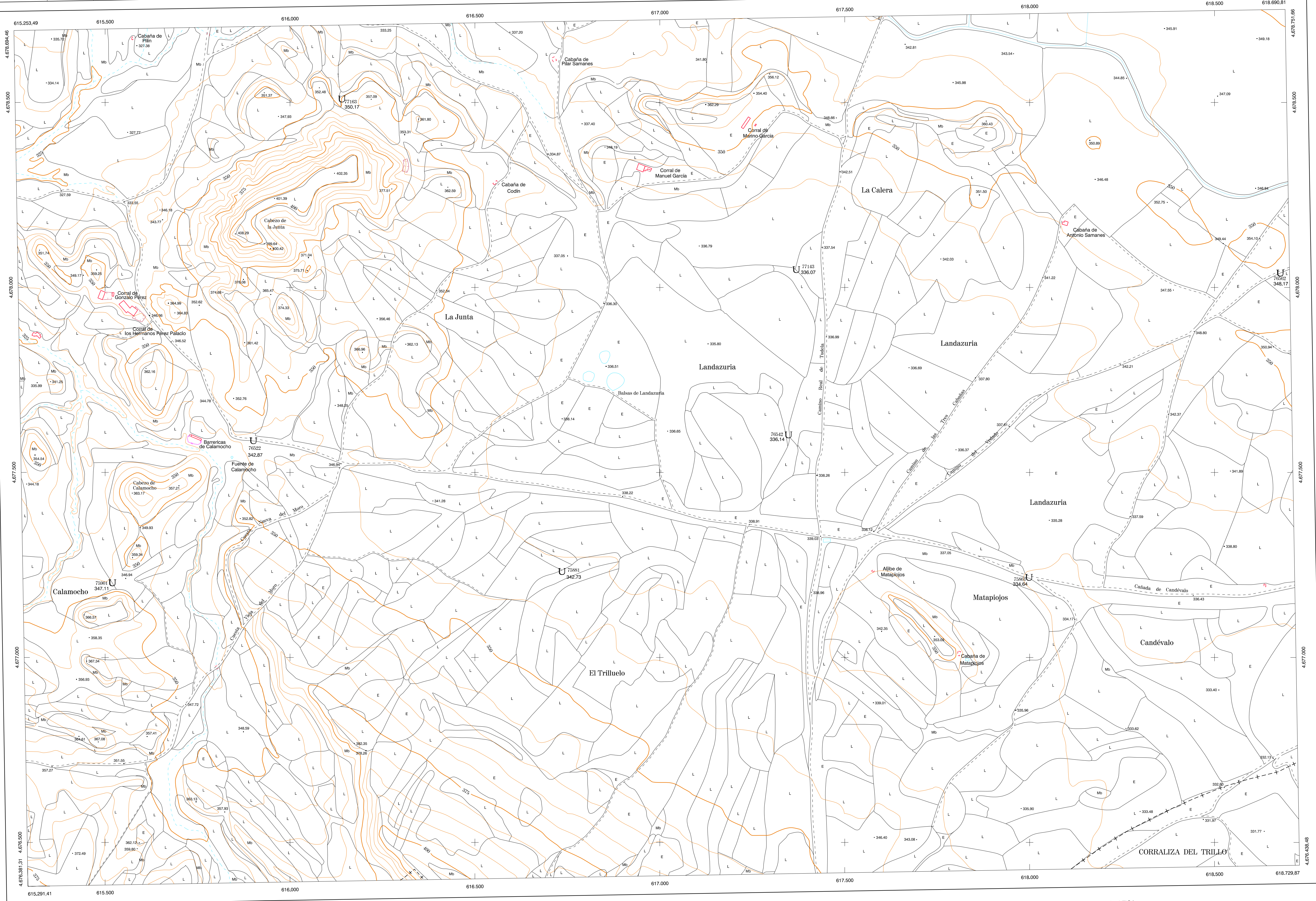
**GOBIERNO DE NAVARRA**  
 DEPARTAMENTO DE OBRAS PUBLICAS  
 TRANSPORTES Y COMUNICACIONES  
 SERVICIO DE OBRAS PUBLICAS



DIVISION DEL TERRITORIO EN HOJAS 1:50.000

**SIGNOS CONVENCIONALES**

- Autopista-Autovía.
- Red de interés general.
- Red de interés de la Comunidad Foral.
- Red comercial.
- Red local.
- Camino de Santiago.
- Camino pavimentado.
- Camino sin pavimento.
- Sendas-Cañada.
- Ferrocarril vía electrificada.
- Ferrocarril vía doble.
- Ferrocarril vía única.
- Línea eléctrica.
- Línea telefónica.
- Edificación. Edif. en ruinas.
- Torre metálica-Apoyo de hormigón.
- Tapia-Alambrada-Valla.
- Vertice geodésico de 1º orden.
- Vertice geodésico de orden inferior-Topográfico.
- Señal de nivelación.
- Punto de apoyo.
- Gasoducto.
- Oleoducto.
- Otras conducciones subterráneas.
- Limite de ración.
- Limite de comunidad autónoma.
- Limite de término municipal.
- Limite de concejo.
- Río.
- Arroyo o regata.
- Canal.
- Acequia-Vaguada-Barranco.
- Pozo-Balsa-Fuente-Piscina.
- Curvas de nivel.-Curvas de depresión-Altitud.
- Desmonte o terraplén.
- Terreno abancado.
- Parcelario visto.



HOJA 244 (5-7)

**USOS DE SUELO**

|    |                 |    |                     |
|----|-----------------|----|---------------------|
| A  | Arrozal         | J  | Jardín, Zona Verde  |
| Cf | Conterras       | L  | Labor               |
| Ep | Erial-Plastos   | Mt | Matorral            |
| Fd | Fronzonas       | O  | Olivar              |
| Fr | Frutales        | P  | Pradera             |
| He | Helechal        | Rc | Rocoso-Improductivo |
| H  | Huerta, Regadio | V  | Vita                |

DIVISION: 1:5.000 HOJA: 244 (5-7)

|   |   |   |   |   |   |   |   |
|---|---|---|---|---|---|---|---|
| 1 | 2 | 3 | 4 | 5 | 6 | 7 | 8 |
|   |   |   |   |   |   |   |   |

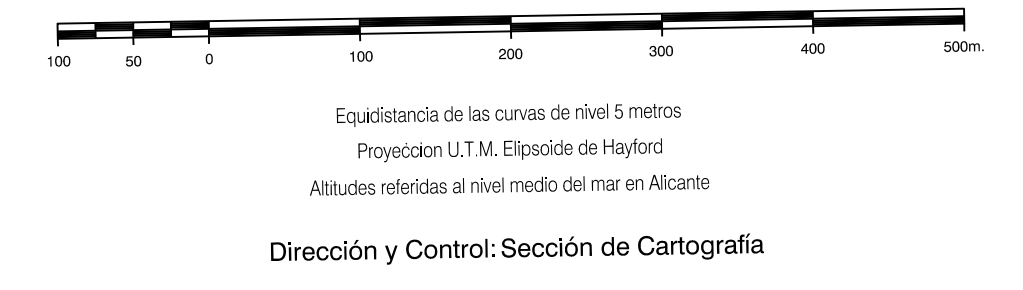
**DIVISION ADMINISTRATIVA**

|                            |     |
|----------------------------|-----|
| COMUNIDAD FORAL DE NAVARRA | 32  |
| Arguedas                   | 690 |
| Bardenas Reales            | 690 |

**INFORMACION COMPLEMENTARIA**

| FORMACION INICIAL          | ACTUALIZACION              |
|----------------------------|----------------------------|
| VUELO                      | VUELO                      |
| Fecha: SEPTIEMBRE 1992     | Fecha: AGOSTO 1997         |
| Escala: 1:20.000           | Escala: 1:20.000           |
| Realizado por: AZMUT, S.A. | Realizado por: AZMUT, S.A. |
| RESTITUCION                | RESTITUCION                |
| Fecha: JUNIO 1993          | Fecha: JUNIO 1998          |
| Aparatos: BCI, P3, SD2000  | Aparatos: BCI, P3, SD2000  |
| Realizado por: T.C.S.A.    | Realizado por: T.C.S.A.    |

**MAPA TOPOGRAFICO DE NAVARRA**  
 ESCALA 1:5.000



**INFRAESTRUCTURA GEODESICA Y TOPOGRAFICA**

| VERTICES Y SEÑALES NIVELACION | Coordenadas: |   |   | PUNTOS DE APOYO | Coordenadas: |               |         |
|-------------------------------|--------------|---|---|-----------------|--------------|---------------|---------|
|                               | X            | Y | Z |                 | X            | Y             | Z       |
|                               |              |   |   | 7581            | 617.996.946  | 4.677.217.778 | 334.649 |
|                               |              |   |   | 75881           | 616.734.005  | 4.677.233.656 | 342.738 |
|                               |              |   |   | 75901           | 615.518.217  | 4.677.253.123 | 347.120 |
|                               |              |   |   | 76522           | 615.999.617  | 4.677.587.225 | 342.871 |
|                               |              |   |   | 76542           | 617.346.419  | 4.677.603.004 | 336.141 |
|                               |              |   |   | 76562           | 618.676.397  | 4.678.040.315 | 348.175 |
|                               |              |   |   | 77143           | 617.367.591  | 4.678.040.646 | 336.060 |
|                               |              |   |   | 77163           | 616.136.953  | 4.678.510.757 | 350.173 |

244 (5-7)

