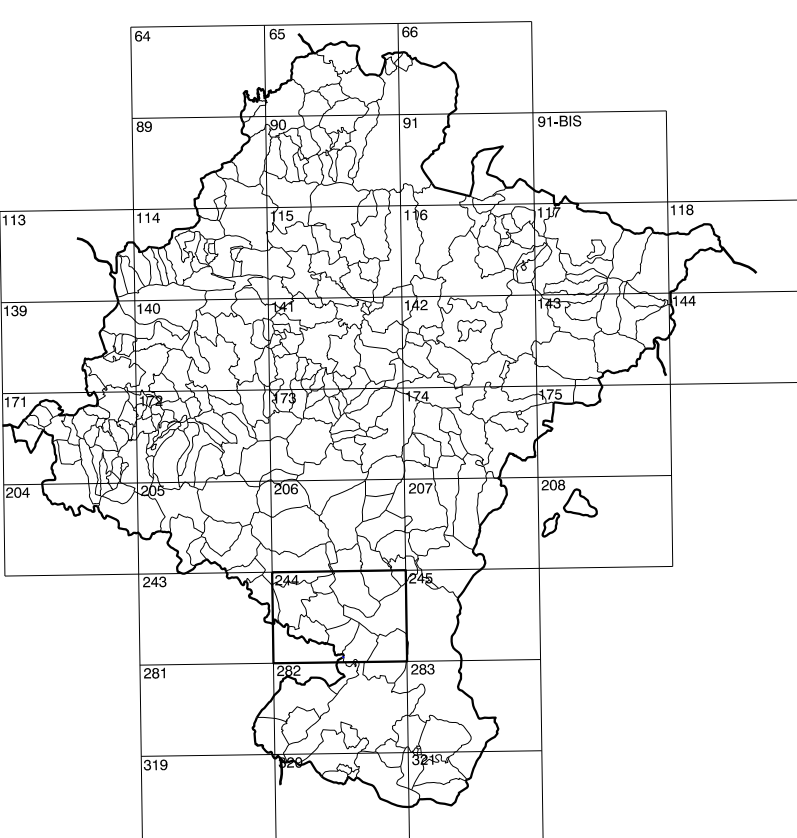


**GOBIERNO DE NAVARRA**  
DEPARTAMENTO DE OBRAS PUBLICAS  
TRANSPORTES Y COMUNICACIONES  
SERVICIO DE OBRAS PUBLICAS



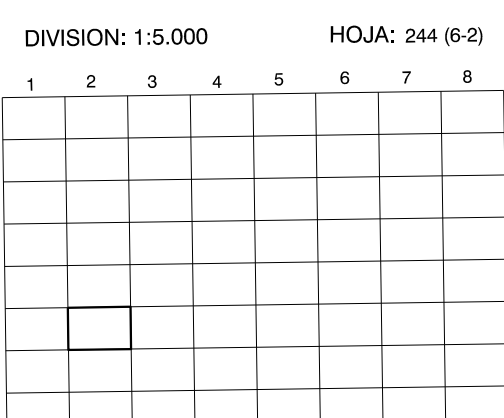
DIVISION DEL TERRITORIO EN HOJAS 1:50.000

SIGNOS CONVENCIONALES

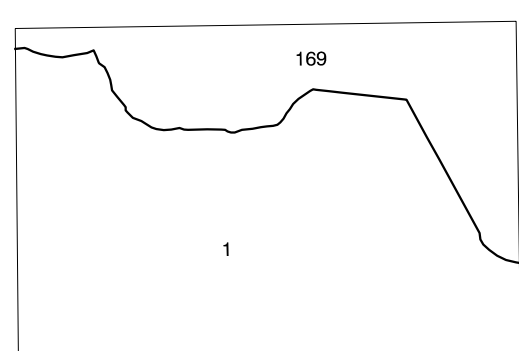
- Autopista.-Autovía.
- Red de interés general.
- Red de interés de la Comunidad Foral.
- Red comarcal.
- Red local.
- Camino de Santiago.
- Camino pavimentado.
- Camino sin pavimentar.
- Senda.-Cañada.
- Ferrocarril vía electrificada.
- Ferrocarril vía doble.
- Ferrocarril vía única.
- Línea eléctrica.
- Línea telefónica.
- Edificación.-Esfil. en ruinas.
- Torre metálica.-Apoyo de hormigón.
- Tapia.-Alambrada.-Valla.
- Vértice geodésico de 1er orden.
- Vértice geodésico de orden inferior.-Topográfico.
- Señal de nivelación.
- Punto de apoyo.
- Gasoducto.
- Oleoducto.
- Otras conducciones subterráneas.
- Límite de nación.
- Límite de comunidad autónoma.
- Límite de término municipal.
- Límite de concejo.
- Río.
- Arroyo o regata.
- Canal.
- Acequia.-Vaguada.-Barranco.
- Pozo.-Balsa.-Fuente.-Piscina.
- Curvas de nivel.-Curvas de depresión.-Altitud.
- Desmonte o terraplén.
- Terreno abancaldado.
- Parcelario visto.

USOS DE SUELO

- |    |                 |    |                       |
|----|-----------------|----|-----------------------|
| A  | Arrozal         | J  | Jardín, Zona Verde    |
| Cf | Coníferas       | L  | Labor                 |
| Ep | Erial - Pastos  | Mt | Matorral              |
| Fd | Fronterosas     | O  | Olivar                |
| Fr | Frutales        | P  | Pradera               |
| He | Helical         | Rc | Rocoso - improductivo |
| H  | Huerta, Regadio | V  | Vitía                 |



DIVISION ADMINISTRATIVA



COMUNIDAD FORAL DE NAVARRA  
169 Mirago

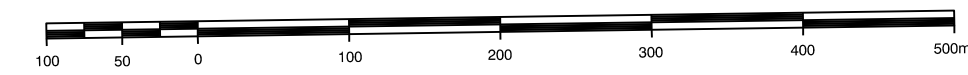
COMUNIDAD AUTONOMA DE LA RIOJA  
1 Alfaro

INFORMACION COMPLEMENTARIA

<b>FORMACION INICIAL</b>	<b>ACTUALIZACION</b>
<b>VUELO</b>	<b>VUELO</b>
Fecha: SEPTIEMBRE 1992	Fecha: AGOSTO 1997
Escala: 1:20.000	Escala: 1:20.000
Realizado por: AZMUT, S.A.	Realizado por: AZMUT, S.A.
<b>RESTITUCION</b>	<b>RESTITUCION</b>
Fecha: JUNIO 1993	Fecha: JUNIO 1998
Aparatos: BCS, P3, SC2000	Aparatos: BCS, P3, SC2000
Realizado por: T.C.S.A.	Realizado por: T.C.S.A.

MAPA TOPOGRAFICO DE NAVARRA

ESCALA 1:5.000



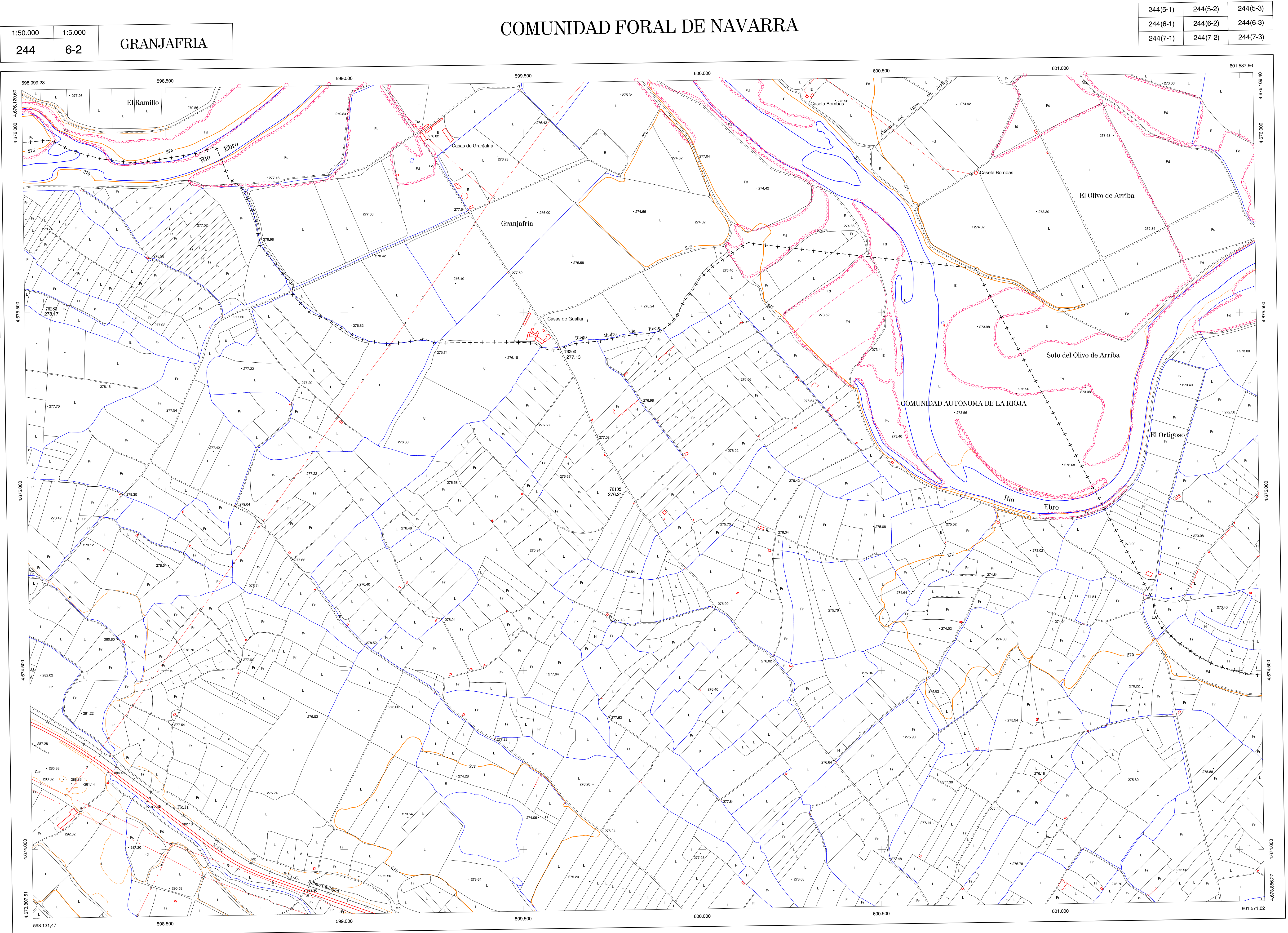
Equidistancia de las curvas de nivel 5 metros  
Proyección U.T.M. Etimología de Hayford  
Alturas referidas al nivel medio del mar en Alicante

Dirección y Control: Sección de Cartografía

INFRAESTRUCTURA GEODESICA Y TOPOGRAFICA

VERTICES Y SEÑALES NIVELACION	Coordenadas:			PUNTOS DE APOYO	Coordenadas:		
	X	Y	Z		X	Y	Z
				70102	599.791.678	4.675.001.084	276.212
				70203	598.164.150	4.675.525.727	278.172
				76303	599.595.106	4.675.407.960	277.128

244 (6-2)



COMUNIDAD FORAL DE NAVARRA

1:50.000	1:5.000	GRANJAFRIA
244	6-2	

244(5-1)	244(5-2)	244(5-3)
244(6-1)	244(6-2)	244(6-3)
244(7-1)	244(7-2)	244(7-3)