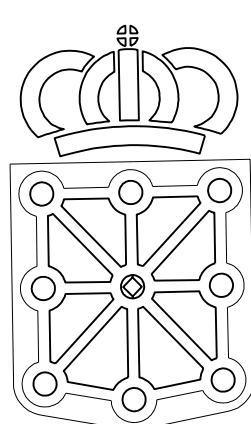


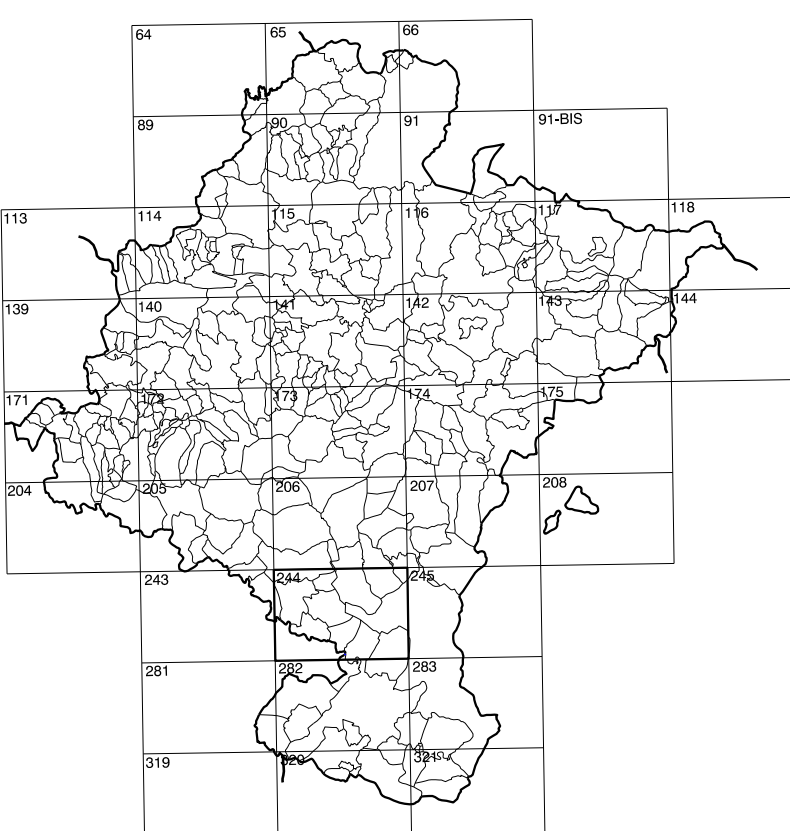
COMUNIDAD FORAL DE NAVARRA

244(5-4)	244(5-5)	244(5-6)
244(6-4)	244(6-5)	244(6-6)
244(7-4)	244(7-5)	244(7-6)

1:50.000	1:5.000	CADREITA - II
244	6-5	



GOBIERNO DE NAVARRA
DEPARTAMENTO DE OBRAS PUBLICAS
TRANSPORTES Y COMUNICACIONES
SERVICIO DE OBRAS PUBLICAS



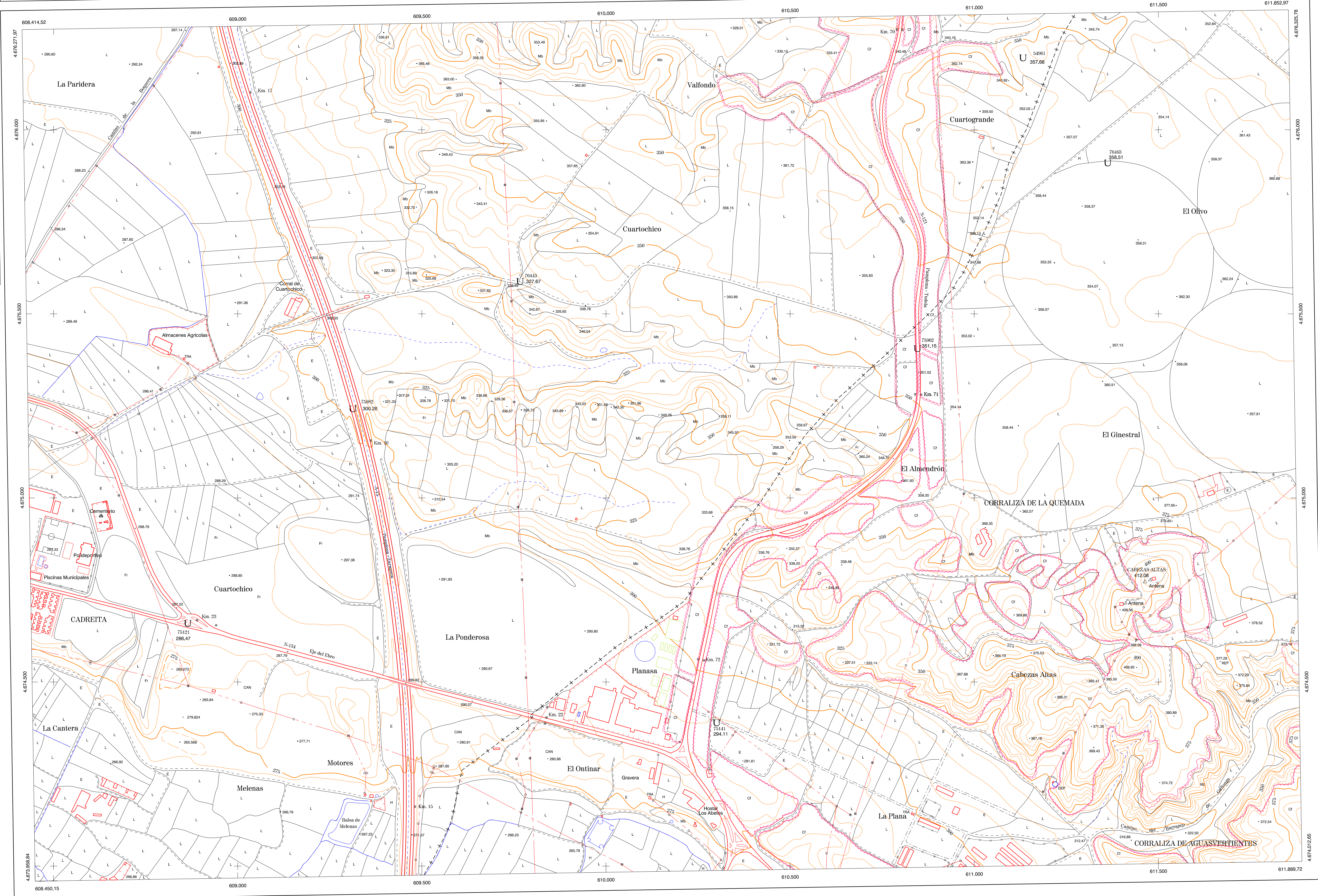
DIVISION DEL TERRITORIO EN HOJAS 1:50.000

SIGNOS CONVENCIONALES

- Autopista -Autovía.
- Red de interés general.
- Red de interés de la Comunidad Foral.
- Red comarcal.
- Red local.
- Camino de Santago.
- Camino pavimentado.
- Camino sin pavimentar.
- Senda-Cañada.
- Ferrocaril vía electrificada.
- Ferrocaril vía doble.
- Ferrocaril vía única.
- Línea eléctrica.
- Línea telefónica.
- Edificación-Edif. en ruinas.
- Torre metálica-Apoyo de hormigón.
- Tapia-Alambrada-Valla.
- Vertice geodesico de 1er orden.
- Vertice geodesico de orden inferior-Topografico.
- Señal de nivelación.
- Punto de apoyo.
- Gasoducto.
- Oleoducto.
- Otras conducciones subterráneas.
- Límite de nación.
- Límite de comunidad autónoma.
- Límite de término municipal.
- Límite de concejo.
- Río.
- Arroyo o regata.
- Canal.
- Acocula-Vaguada-Barranco.
- Pozo-Balsa-Fuente-Piscina.
- Curvas de nivel-Curvas de depresión-Altitud.
- Desmonte o terrapién.
- Terreno abancaldado.
- Parcelario visto.

USOS DE SUELO

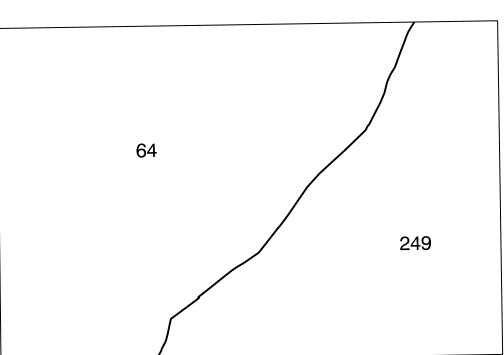
- | | | | |
|----|-----------------|----|------------------------|
| A | Arrozal | J | Jardín, Zona Verde |
| Cf | Coníferas | L | Labor |
| Ep | Erial - Pastos | Mt | Matorral |
| Fd | Frondosas | O | Olivar |
| Fr | Frutales | P | Pradera |
| He | Helechales | Re | Riescos - Improductivo |
| H | Huerta, Regadío | V | Viña |



DIVISION: 1:5.000 HOJA: 244 (6-5)

1	2	3	4	5	6	7	8
1	2	3	4	5	6	7	8

DIVISION ADMINISTRATIVA

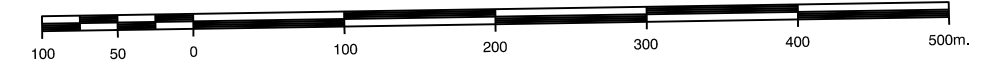


INFORMACION COMPLEMENTARIA

FORMACION INICIAL		ACTUALIZACION	
VUELO	SEPTIEMBRE 1982	VUELO	AGOSTO 1997
Fecha:	SEPTIEMBRE 1982	Fecha:	AGOSTO 1997
Escala:	1:20.000	Escala:	1:20.000
Realizado por:	AZMUT, S.A.	Realizado por:	AZMUT, S.A.
RESTITUCION		RESTITUCION	
Fecha:	JUNIO 1993	Fecha:	JUNIO 1998
Aparatos:	BCI, P3, SD2000	Aparatos:	BCI, P3, SD2000
Realizado por:	T.C.S.A.	Realizado por:	T.C.S.A.

MAPA TOPOGRAFICO DE NAVARRA

ESCALA 1:5.000



Equipamiento de las curvas de nivel 5 metros
Proyección U.T.M. Elipsoidal de Hayford
Alturas referidas al nivel medio del mar en Alicante

Dirección y Control: Sección de Cartografía

INFRAESTRUCTURA GEODESICA Y TOPOGRAFICA

VERTICES Y SEÑALES NIVELACION	Coordenadas:			PUNTOS DE APOYO	Coordenadas:		
	X	Y	Z		X	Y	Z
CABEZAS ALTAS	611.465,074	4.674.773,104	412,080	54961	611.130,952	4.676.196,613	357,684
				75121	608.863,041	4.674.860,465	286,477
				75141	610.298,987	4.674.290,745	294,113
				75982	610.844,453	4.675.406,736	351,158
				75982	609.310,980	4.675.243,416	300,281
			76443	609.765,405	4.675.589,366	327,673	
			76463	611.360,990	4.675.911,213	358,516	

244 (6-5)