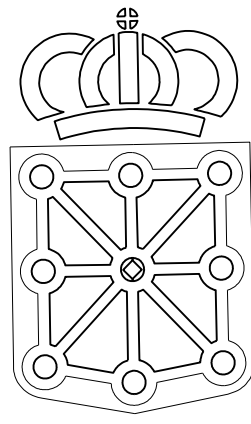


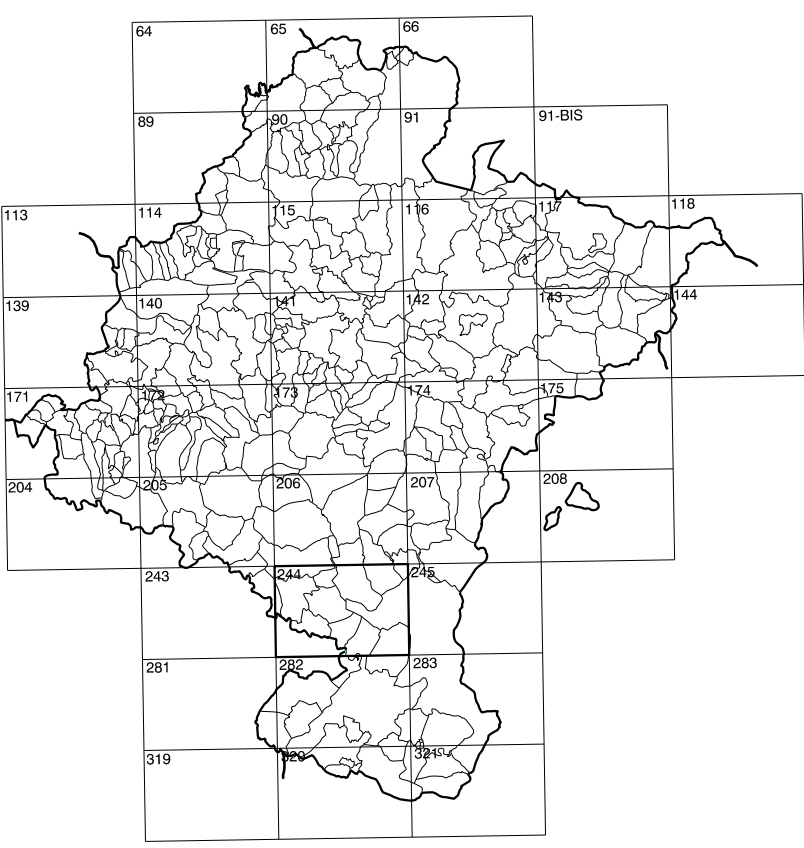
|          |          |          |
|----------|----------|----------|
| 244(5-5) | 244(5-6) | 244(5-7) |
| 244(6-5) | 244(6-6) | 244(6-7) |
| 244(7-5) | 244(7-6) | 244(7-7) |

# COMUNIDAD FORAL DE NAVARRA

|          |         |                          |
|----------|---------|--------------------------|
| 1:50.000 | 1:5.000 | CORRALIZA DEL COMUN ALTO |
| 244      | 6-6     |                          |



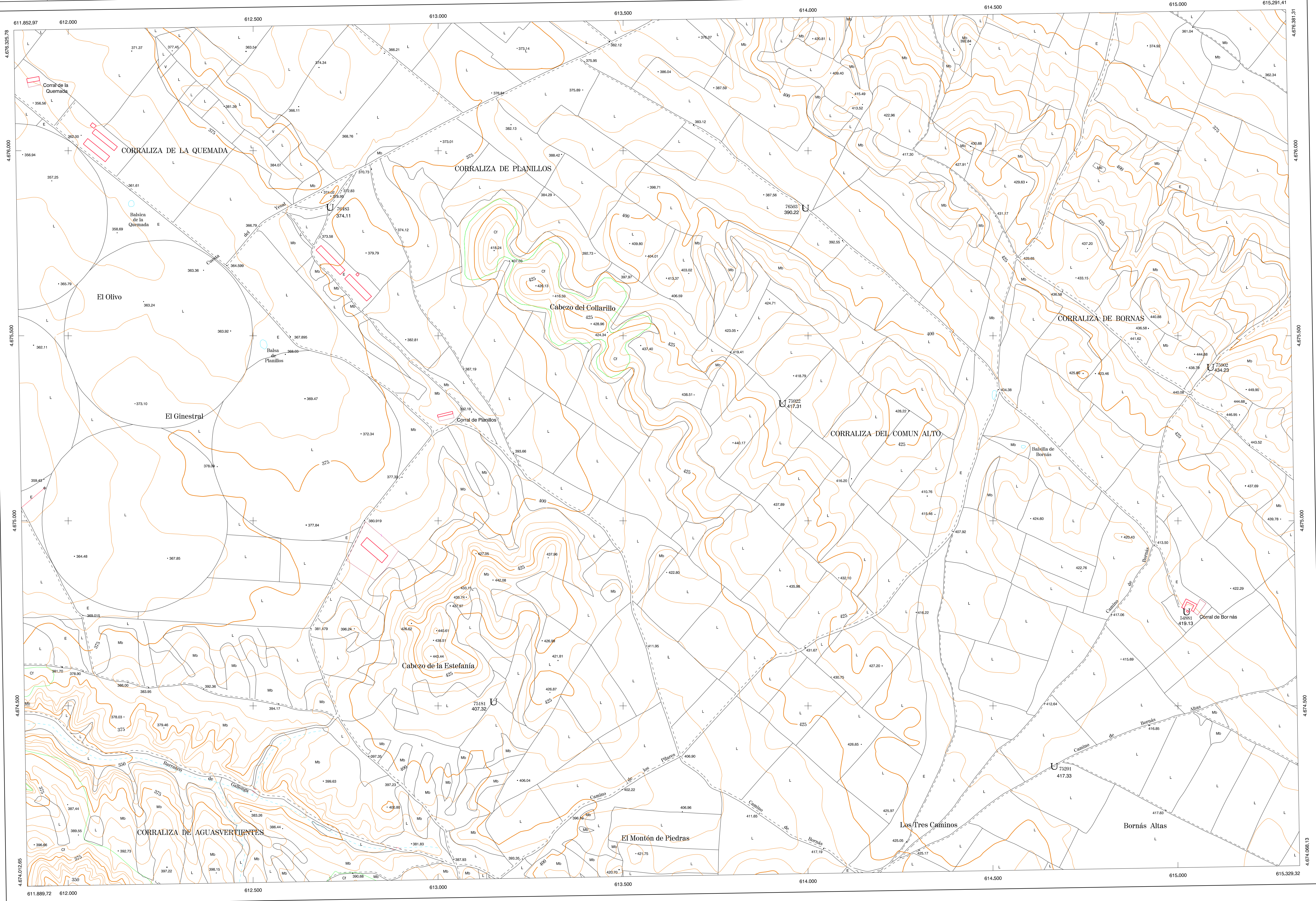
**GOBIERNO DE NAVARRA**  
 DEPARTAMENTO DE OBRAS PUBLICAS  
 TRANSPORTES Y COMUNICACIONES  
 SERVICIO DE OBRAS PUBLICAS



DIVISION DEL TERRITORIO EN HOJAS 1:50.000

**SIGNOS CONVENCIONALES**

- Autopista -Autovía.
- Red de interés general.
- Red de interés de la Comunidad Foral.
- Red comarcal.
- Red local.
- Camino de Santiago.
- Camino pavimentado.
- Camino sin pavimentar.
- Senda-Cañada.
- Ferrocarril vía electrificada.
- Ferrocarril vía doble.
- Ferrocarril vía única.
- Línea eléctrica.
- Línea telefónica.
- Edificación-Edif. en ruinas.
- Torno metálica-Apoyo de hormigón.
- Tapia-Alambreda-Valla.
- Vertice geodésico de 1er orden.
- Vertice geodésico de orden inferior-Topográfico.
- Señal de nivelación.
- Punto de apoyo.
- Gasoducto.
- Oleoducto.
- Otras conducciones subterráneas.
- Limite de nación.
- Limite de comunidad autónoma.
- Limite de término municipal.
- Limite de concejo.
- Río.
- Arroyo o regata.
- Canal.
- Acequia-Vaguada-Barranco.
- Pozo-Balsa-Fuente-Piscina.
- Curvas de nivel-Curvas de depresión-Altitud.
- Desmonte o terraplén.
- Terreno abancaldado.
- Parcelario visto.



HOJA 244 (6-6)

**USOS DE SUELO**

|    |                 |    |                       |
|----|-----------------|----|-----------------------|
| A  | Arrozal         | J  | Jardín, Zona Verde    |
| Cf | Costeiras       | L  | Labor                 |
| Ep | Erial - Pastos  | Mt | Matorral              |
| Fd | Frondosas       | O  | Olivar                |
| Fr | Frutales        | P  | Pradera               |
| He | Helical         | Rc | Riesco - Improductivo |
| H  | Huerta, Regadío | V  | Vía                   |

DIVISION: 1:5.000 HOJA: 244 (6-6)

|   |   |   |   |   |   |   |   |
|---|---|---|---|---|---|---|---|
| 1 | 2 | 3 | 4 | 5 | 6 | 7 | 8 |
|   |   |   |   |   |   |   |   |

**DIVISION ADMINISTRATIVA**

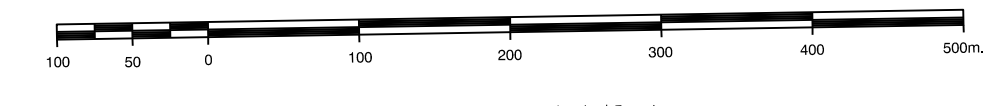
|                            |
|----------------------------|
| COMUNIDAD FORAL DE NAVARRA |
| 249 Valtierra              |
| 249                        |

**INFORMACION COMPLEMENTARIA**

|                            |                            |
|----------------------------|----------------------------|
| <b>FORMACION INICIAL</b>   | <b>ACTUALIZACION</b>       |
| VUELO                      | VUELO                      |
| Fecha: SEPTIEMBRE 1962     | Fecha: AGOSTO 1997         |
| Escala: 1:20.000           | Escala: 1:20.000           |
| Realizado por: AZMUT, S.A. | Realizado por: AZMUT, S.A. |
| <b>RESTITUCION</b>         | <b>RESTITUCION</b>         |
| Fecha: JUNIO 1993          | Fecha: JUNIO 1996          |
| Aparatos: BCI, PS, SD2000  | Aparatos: BCI, PS, SD2000  |
| Realizado por: T.C.S.A.    | Realizado por: T.C.S.A.    |

**MAPA TOPOGRAFICO DE NAVARRA**

ESCALA 1:5.000



Equiparación de las curvas de nivel 5 metros  
 Proyección U.T.M. Elipsoidal de Hayford  
 Alturas referidas al nivel medio del mar en Alicante  
 Dirección y Control: Sección de Cartografía

**INFRAESTRUCTURA GEODESICA Y TOPOGRAFICA**

| VERTICES Y SEÑALES NIVELACION | Coordenadas: |   |   | PUNTOS DE APOYO | Coordenadas: |               |         |
|-------------------------------|--------------|---|---|-----------------|--------------|---------------|---------|
|                               | X            | Y | Z |                 | X            | Y             | Z       |
|                               |              |   |   | 54881           | 615.021.763  | 4.674.755.252 | 419.137 |
|                               |              |   |   | 75181           | 613.148.427  | 4.674.511.987 | 407.324 |
|                               |              |   |   | 75201           | 614.664.173  | 4.674.337.901 | 417.331 |
|                               |              |   |   | 75902           | 615.086.575  | 4.675.415.110 | 434.233 |
|                               |              |   |   | 75922           | 613.929.368  | 4.675.317.938 | 417.319 |
|                               |              |   |   | 76483           | 612.706.394  | 4.675.848.198 | 374.112 |
|                               |              |   |   | 76503           | 613.991.334  | 4.675.848.288 | 390.221 |

244 (6-6)

