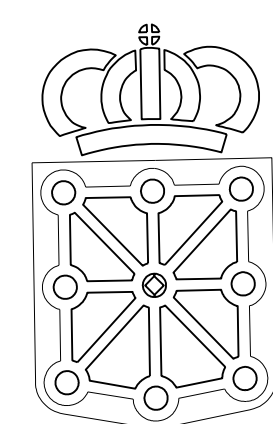


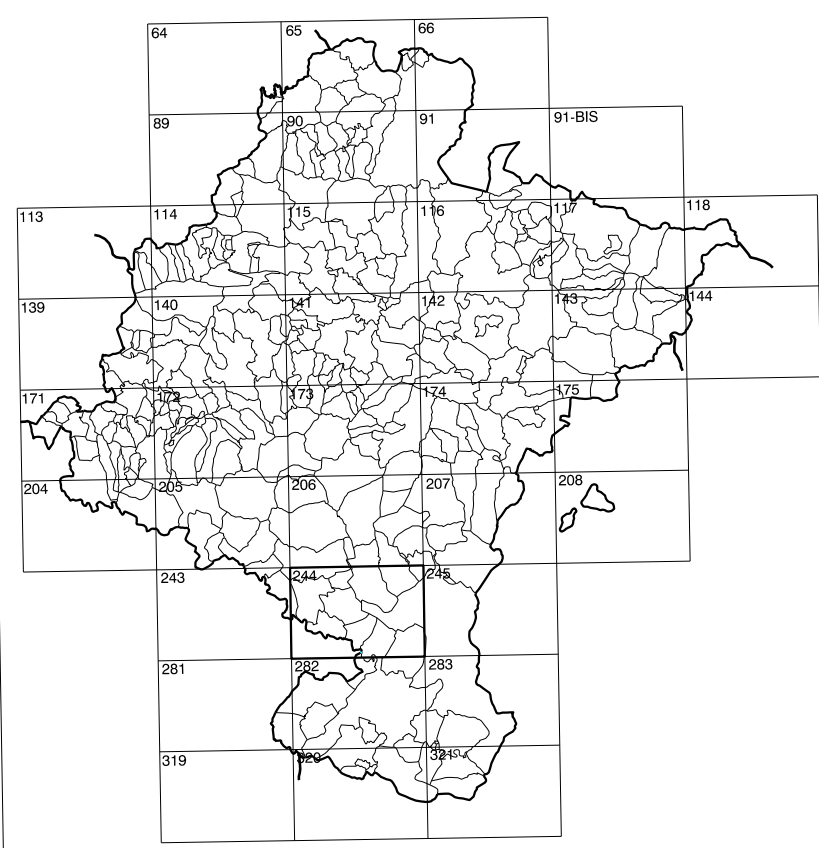
244(5-6)	244(5-7)	244(5-8)
244(6-6)	244(6-7)	244(6-8)
244(7-6)	244(7-7)	244(7-8)

COMUNIDAD FORAL DE NAVARRA

1:50.000	1:5.000	CORRALIZA DEL VILLAR
244	6-7	



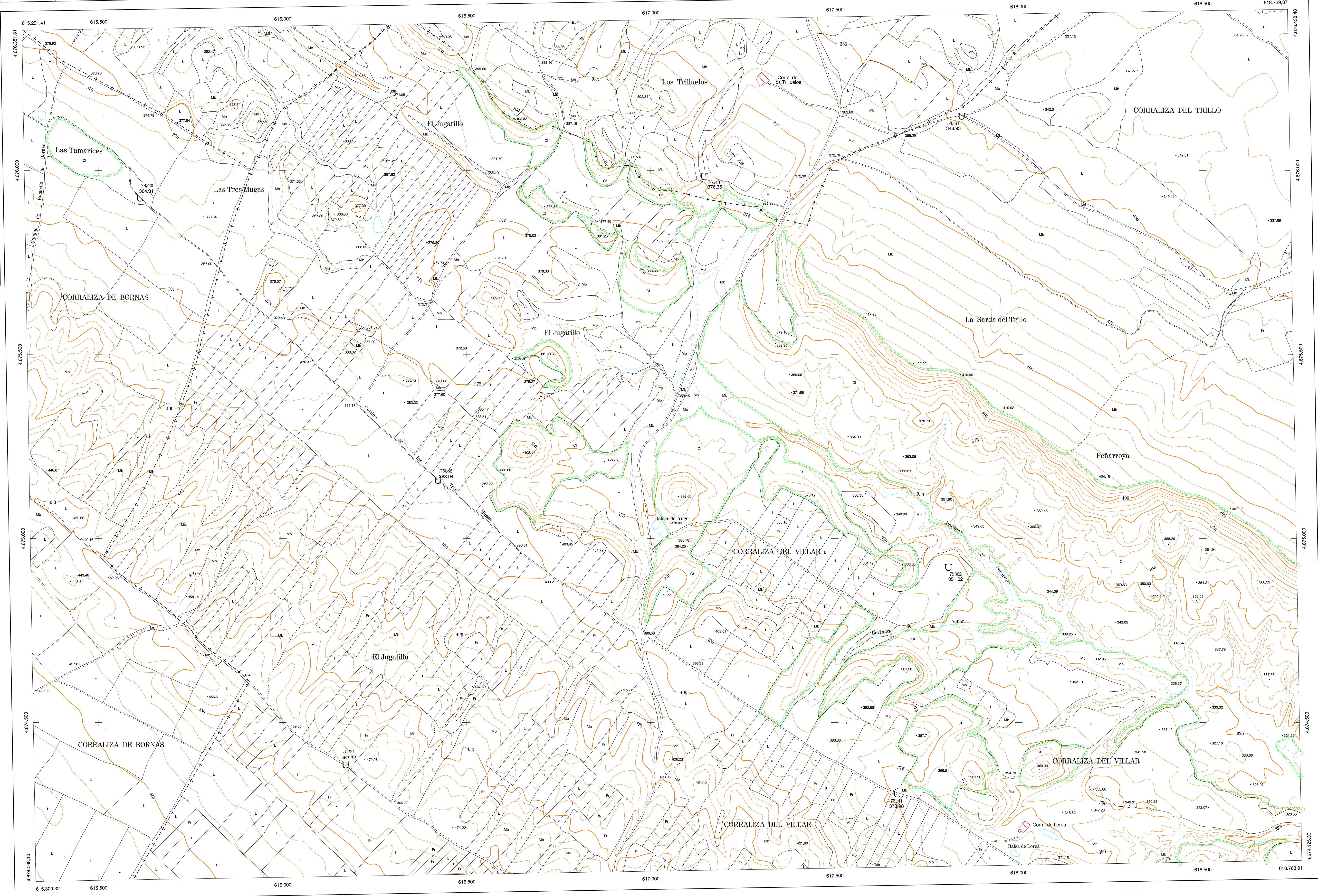
GOBIERNO DE NAVARRA
 DEPARTAMENTO DE OBRAS PUBLICAS
 TRANSPORTES Y COMUNICACIONES
 SERVICIO DE OBRAS PUBLICAS



DIVISION DEL TERRITORIO EN HOJAS 1:50.000

SIGNOS CONVENCIONALES

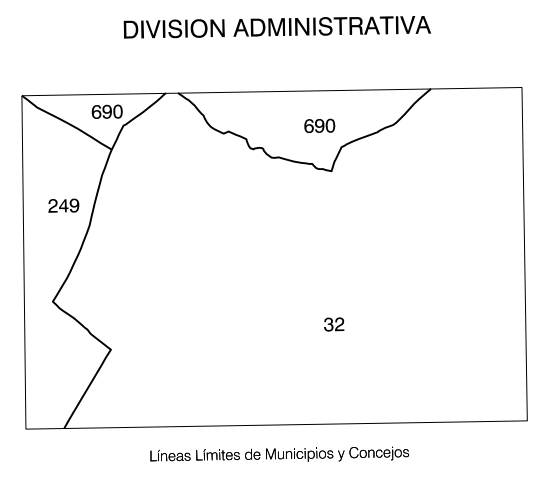
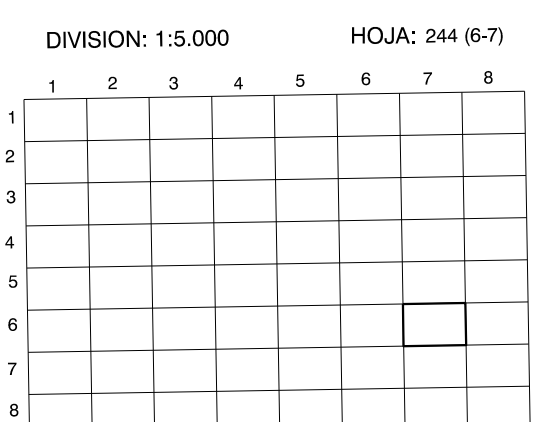
- Autopista-Autovía.
- Red de interés general.
- Red de interés de la Comunidad Foral.
- Red comercial.
- Red local.
- Camino de Santiago.
- Camino pavimentado.
- Camino sin pavimentar.
- Sendas-Cañada.
- Ferrocarril vía electrificada.
- Ferrocarril vía doble.
- Ferrocarril vía única.
- Línea eléctrica.
- Línea telefónica.
- Edificación-Est. en ruinas.
- Torre metálica-Apoyo de hormigón.
- Tapia-Alambrada-Valla.
- Vertice geodesico de 1er orden.
- Vertice geodesico de orden inferior-Topografico.
- Señal de nivelación.
- Punto de apoyo.
- Gasoducto.
- Oleoducto.
- Otras conducciones subterráneas.
- Limite de ración.
- Limite de comunidad autónoma.
- Limite de término municipal.
- Limite de concejo.
- Río.
- Arroyo o regata.
- Canal.
- Acequia-Vaguada-Barranco.
- Pozo-Balsa-Fuente-Piscina.
- Curvas de nivel-Curvas de depresión-Altitud.
- Desmonte o terraplén.
- Terreno abancaldado.
- Parcelario visto.



HOJA 244 (6-7)

USOS DE SUELO

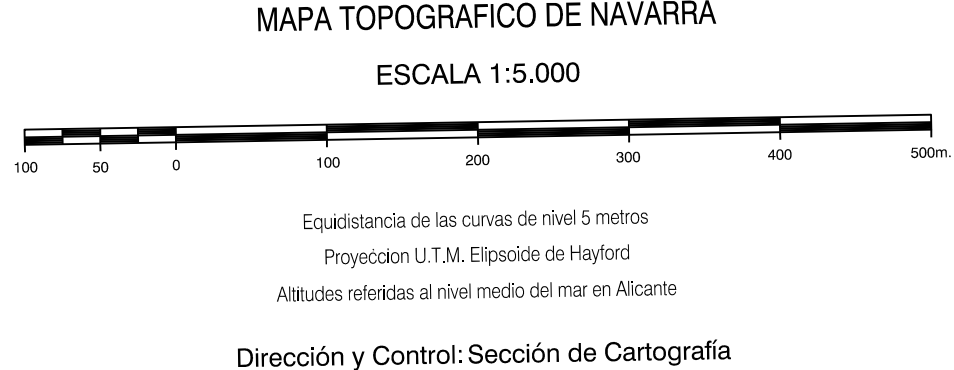
A	Arrozal	J	Jardín, Zona Verde
Cf	Coníferas	L	Labor
Ed	Erial- Pastos	Mt	Matorral
Fp	Fronzonas	O	Olivar
Fr	Frutales	P	Pradera
He	Helechal	Rc	Rioco - Improductivo
H	Huerta, Regadío	V	Viticultura



COMUNIDAD FORAL DE NAVARRA
 32 Arguedas
 690 Bardenas Reales
 249 Vallera

INFORMACION COMPLEMENTARIA

FORMACION INICIAL	ACTUALIZACION
VUELO	VUELO
Fecha: SEPTIEMBRE 1982	Fecha: AGOSTO 1997
Escala: 1:20.000	Escala: 1:20.000
Realizado por: AZMUT, S.A.	Realizado por: AZMUT, S.A.
RESTITUCION	RESTITUCION
Fecha: JUNIO 1993	Fecha: JUNIO 1998
Aparatos: BCS, P3, SD2000	Aparatos: BCS, P3, SD2000
Realizado por: T.C.S.A.	Realizado por: T.C.S.A.



INFRAESTRUCTURA GEODESICA Y TOPOGRAFICA

VERTICES Y SEÑALES NIVELACION	Coordenadas:			PUNTOS DE APOYO	Coordenadas:		
	X	Y	Z		X	Y	Z
	617.843,117	4.676.149,167	348,940	53561	617.843,117	4.676.149,167	348,940
	617.668,190	4.674.306,957	373,985	75241	617.668,190	4.674.306,957	373,985
	617.807,145	4.674.922,895	351,024	75862	617.807,145	4.674.922,895	351,024
	616.420,490	4.675.158,570	308,948	75882	616.420,490	4.675.158,570	308,948
	615.611,197	4.675.926,475	364,314	76529	615.611,197	4.675.926,475	364,314
	617.144,152	4.675.984,766	376,351	76543	617.144,152	4.675.984,766	376,351

244 (6-7)

