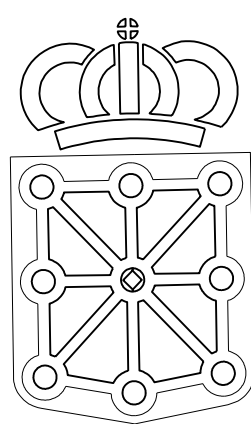


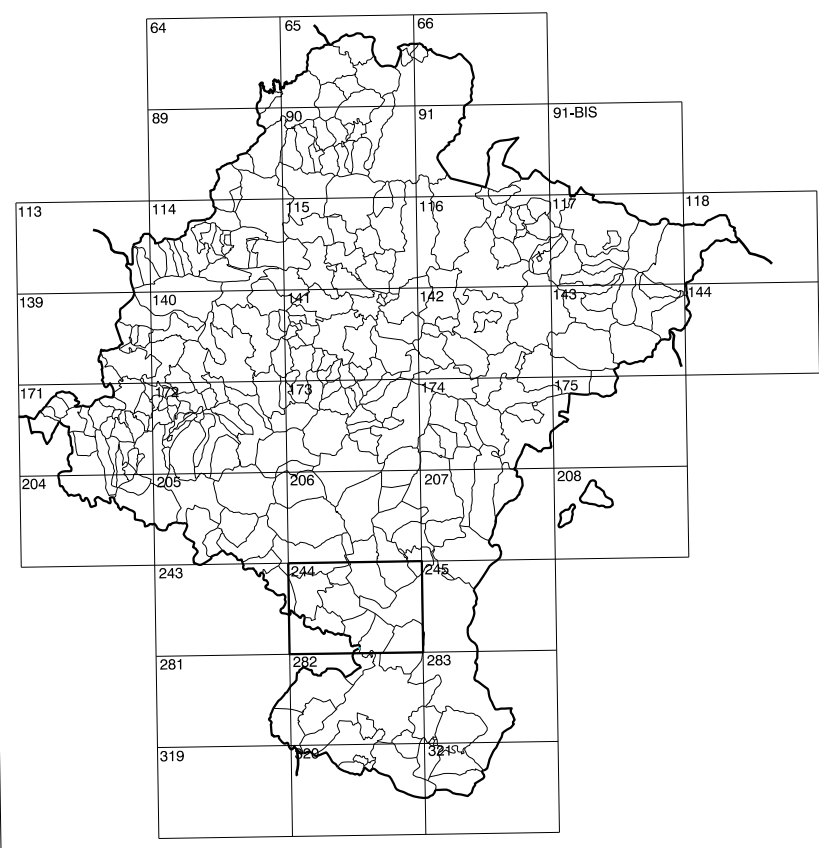
244(6-3)	244(6-4)	244(6-5)
244(7-3)	244(7-4)	244(7-5)
244(8-3)	244(8-4)	244(8-5)

# COMUNIDAD FORAL DE NAVARRA

1:50.000	1:5.000	VADILLO
244	7-4	



**GOBIERNO DE NAVARRA**  
DEPARTAMENTO DE OBRAS PUBLICAS  
TRANSPORTES Y COMUNICACIONES  
SERVICIO DE OBRAS PUBLICAS



DIVISION DEL TERRITORIO EN HOJAS 1:50.000

**SIGNOS CONVENCIONALES**

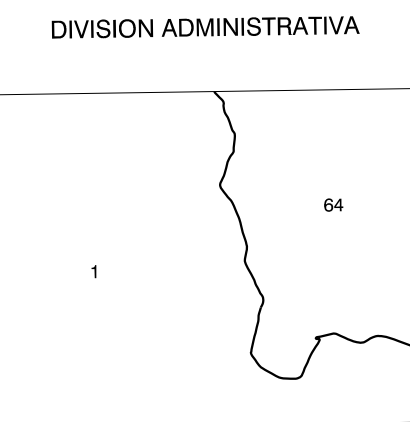
- Autopista-Autovía.
- Red de interés general.
- Red de interés de la Comunidad Foral.
- Red comarcal.
- Red local.
- Camino de Santilago.
- Camino pavimentado.
- Camino sin pavimentar.
- Senda-Cañada.
- Ferrocarril vía electrificada.
- Ferrocarril vía doble.
- Ferrocarril vía única.
- Línea eléctrica.
- Línea telefónica.
- Edificación-Edif. en ruinas.
- Torre metálica-Apoyo de hormigón.
- Tapia-Alambrada-Valla.
- Vértice geodésico de 1er orden.
- Vértice geodésico de orden inferior-Topográfico.
- Señal de nivelación.
- Punto de apoyo.
- Gasoducto.
- Oleoducto.
- Otras conducciones subterráneas.
- Limite de nación.
- Limite de comunidad autónoma.
- Limite de término municipal.
- Limite de concejo.
- Río.
- Arroyo o regata.
- Canal.
- Acañala-Vaguada-Barranco.
- Pozo-Balsa-Fuente-Placina.
- Curvas de nivel-Curvas de depresión-Altitud.
- Desmonte o terraplén.
- Terreno abancaldado.
- Parcelario visto.

**USOS DE SUELO**

A	Arrozal	J	Jardín, Zona Verde
CF	Conterlas	L	Labor
Ep	Erial- Pastos	Mt	Matorral
Fd	Frondosas	O	Olivar
Fr	Frutales	P	Pradera
He	Helechal	Rc	Rocoso- Improductivo
H	Huerta, Regadio	V	Viña

DIVISION: 1:5.000 HOJA: 244 (7-4)

1	2	3	4	5	6	7	8
1	2	3	4	5	6	7	8



COMUNIDAD FORAL DE NAVARRA  
64 Cadrelta  
COMUNIDAD AUTONOMA DE ARAGON  
1 Alfaro

**INFORMACION COMPLEMENTARIA**

FORMACION INICIAL	ACTUALIZACION
VUELO Fecha: SEPTIEMBRE 1992 Escala: 1:20.000 Realizado por: AZMUT, S.A.	VUELO Fecha: AGOSTO 1997 Escala: 1:20.000 Realizado por: AZMUT, S.A.
RESTITUCION	RESTITUCION
Fecha: JUNIO 1993 Aparatos: BCS, P3, SE2000 Realizado por: T.C.S.A.	Fecha: JUNIO 1998 Aparatos: BCS, P3, SE2000 Realizado por: T.C.S.A.

MAPA TOPOGRAFICO DE NAVARRA  
ESCALA 1:5.000

Equipación de las curvas de nivel 5 metros  
Proyección U.T.M. Elipsoida de Hayford  
Alturas referidas al nivel medio del mar en Alicante

Dirección y Control: Sección de Cartografía

**INFRAESTRUCTURA GEODESICA Y TOPOGRAFICA**

VERTICES Y SEÑALES NIVELACION	Coordenadas:			PUNTOS DE APOYO	Coordenadas:		
	X	Y	Z		X	Y	Z
VIA	606.970.801	4.673.093.671	268.960	54981	608.288.821	4.673.769.007	267.956
				55121	608.380.288	4.671.740.085	273.608
				74981	607.830.895	4.672.191.137	266.166
				75001	606.356.813	4.672.152.022	267.838
				75102	607.048.642	4.672.717.893	268.004
				76003	607.823.774	4.673.395.127	266.889
				76023	606.085.954	4.673.527.296	268.838

244 (7-4)

HOJA 244 (7-4)