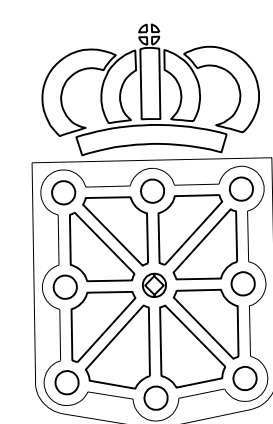


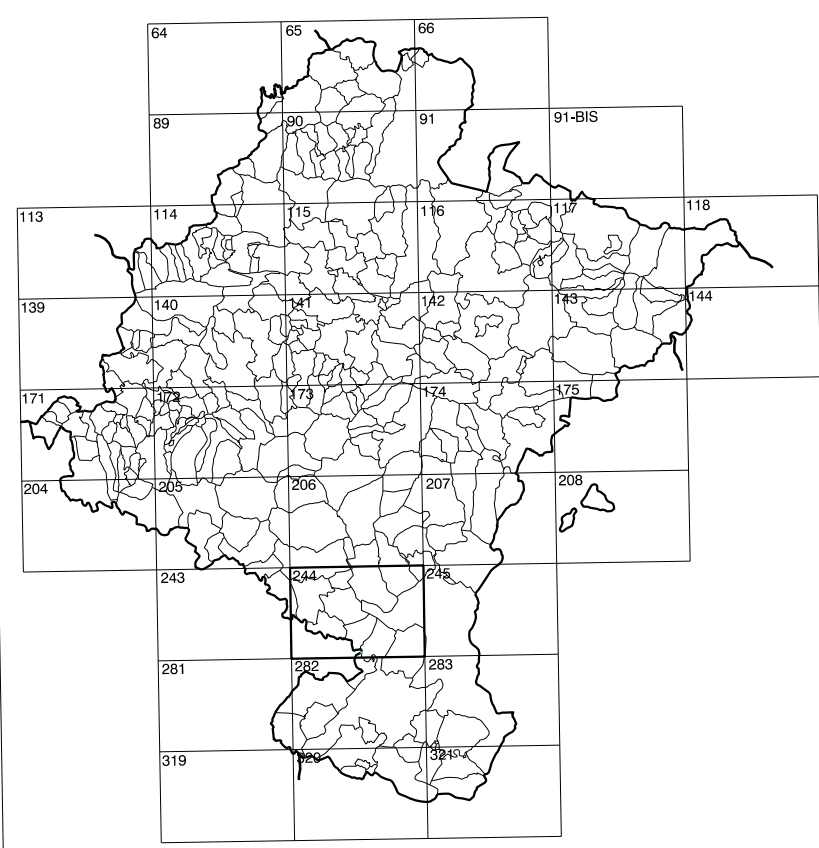
244(6-6)	244(6-7)	244(6-8)
244(7-6)	244(7-7)	244(7-8)
244(8-6)	244(8-7)	244(8-8)

# COMUNIDAD FORAL DE NAVARRA

1:50.000	1:5.000	VIRGEN DEL YUGO
244	7-7	



**GOBIERNO DE NAVARRA**  
 DEPARTAMENTO DE OBRAS PUBLICAS  
 TRANSPORTES Y COMUNICACIONES  
 SERVICIO DE OBRAS PUBLICAS



DIVISION DEL TERRITORIO EN HOJAS 1:50.000

**SIGNOS CONVENCIONALES**

- Autopista-Autovía.
- Red de interés general.
- Red de interés de la Comunidad Foral.
- Red comercial.
- Red local.
- Camino de Santiago.
- Camino pavimentado.
- Camino sin pavimentar.
- Senda-Cañada.
- Ferrocarril vía electrificada.
- Ferrocarril vía doble.
- Ferrocarril vía única.
- Línea eléctrica.
- Línea telefónica.
- Edificación-Est. en ruinas.
- Torre metálica-Apoyo de hormigón.
- Tapia-Alambrada-Valla.
- Vértice geodésico de 1º orden.
- Vértice geodésico de orden inferior-Topográfico.
- Señal de nivelación.
- Punto de apoyo.
- Gasoducto.
- Oleoducto.
- Otras conducciones subterráneas.
- Limite de ración.
- Limite de comunidad autónoma.
- Limite de término municipal.
- Limite de concejo.
- Río.
- Arroyo o regata.
- Canal.
- Acequia-Vaguada-Barranco.
- Pozo-Balsa-Fuente-Piscina.
- Curvas de nivel-Curvas de depresión-Altitud.
- Desmonte o terraplén.
- Terreno abancado.
- Parcelario visto.

**USOS DE SUELO**

A	Arrozal	J	Jardín, Zona Verde
Cf	Conterras	L	Labor
Ep	Erial-Plastos	Mt	Matorral
Fd	Frondosas	O	Olivar
Ff	Frutales	P	Pradera
He	Helochal	Rc	Rioco-Improductivo
H	Huerta, Regadío	V	Vita

DIVISION: 1:5.000 HOJA: 244 (7-7)

1	2	3	4	5	6	7	8

**DIVISION ADMINISTRATIVA**

32
----

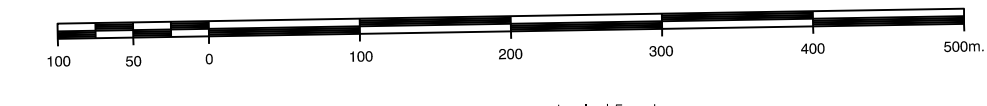
Comunidad Foral de Navarra  
 32 Arguedas  
 249 Valtierra

**INFORMACION COMPLEMENTARIA**

FORMACION INICIAL	ACTUALIZACION
VUELO	VUELO
Fecha: SEPTIEMBRE 1962	Fecha: AGOSTO 1997
Escala: 1:20.000	Escala: 1:20.000
Realizado por: AZMUT, S.A.	Realizado por: AZMUT, S.A.
RESTITUCION	RESTITUCION
Fecha: JUNIO 1993	Fecha: JUNIO 1998
Aparatos: BCI, P3, SD2000	Aparatos: BCI, P3, SD2000
Realizado por: T.C.S.A.	Realizado por: T.C.S.A.

**MAPA TOPOGRAFICO DE NAVARRA**

ESCALA 1:5.000



Equiparación de las curvas de nivel 5 metros  
 Proyección U.T.M. Elipsoide de Hayford  
 Alturas referidas al nivel medio del mar en Alicante  
 Dirección y Control: Sección de Cartografía

**INFRAESTRUCTURA GEODESICA Y TOPOGRAFICA**

VERTICES Y SEÑALES NIVELACION	Coordenadas:			PUNTOS DE APOYO	Coordenadas:		
	X	Y	Z		X	Y	Z
YUGO	618.445.395	4.672.019.591	498.375	54882	616.384.906	4.673.764.943	437.143
				55262	618.506.685	4.673.753.009	394.479
				74861	617.357.807	4.675.425.555	430.552
				74861	616.962.610	4.672.341.510	366.626
				75222	616.193.623	4.672.378.280	381.870
				75242	617.752.940	4.672.223.995	415.411
				75863	617.956.251	4.673.759.365	406.111
				75863	616.626.192	4.673.393.587	425.320

244 (7-7)

