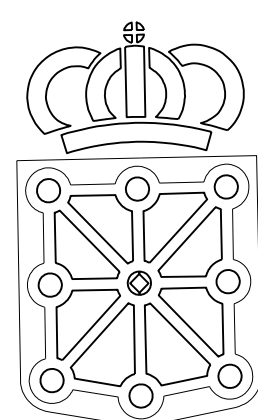


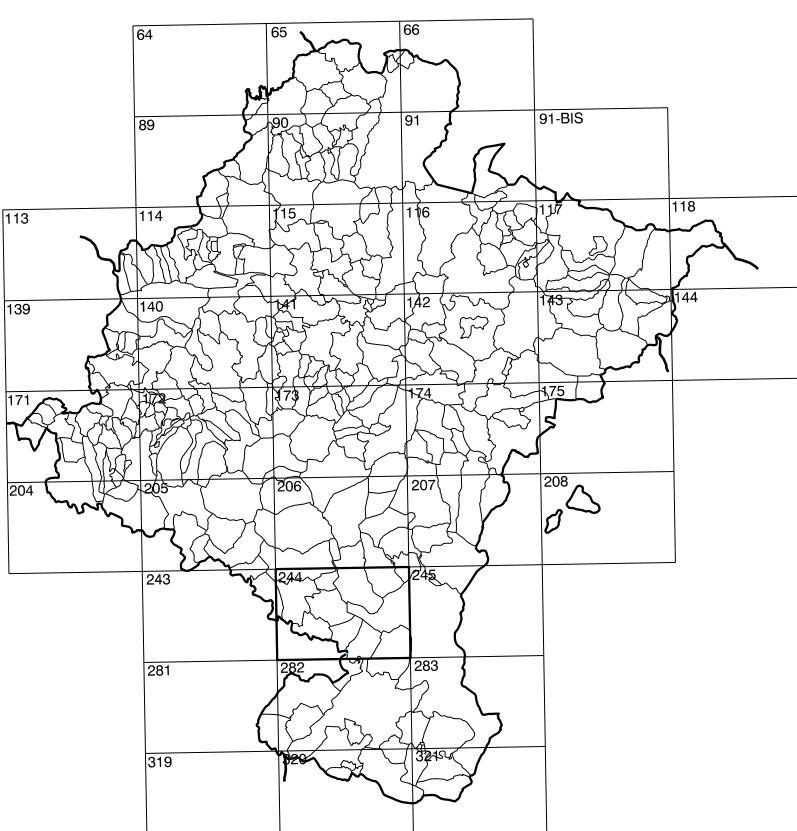
# COMUNIDAD FORAL DE NAVARRA

244(6-7)	244(6-8)	245(6-1)
244(7-7)	244(7-8)	245(7-1)
244(8-7)	244(8-8)	245(8-1)

1:50.000	1:5.000	SARDA DE LA MONICA
244	7-8	



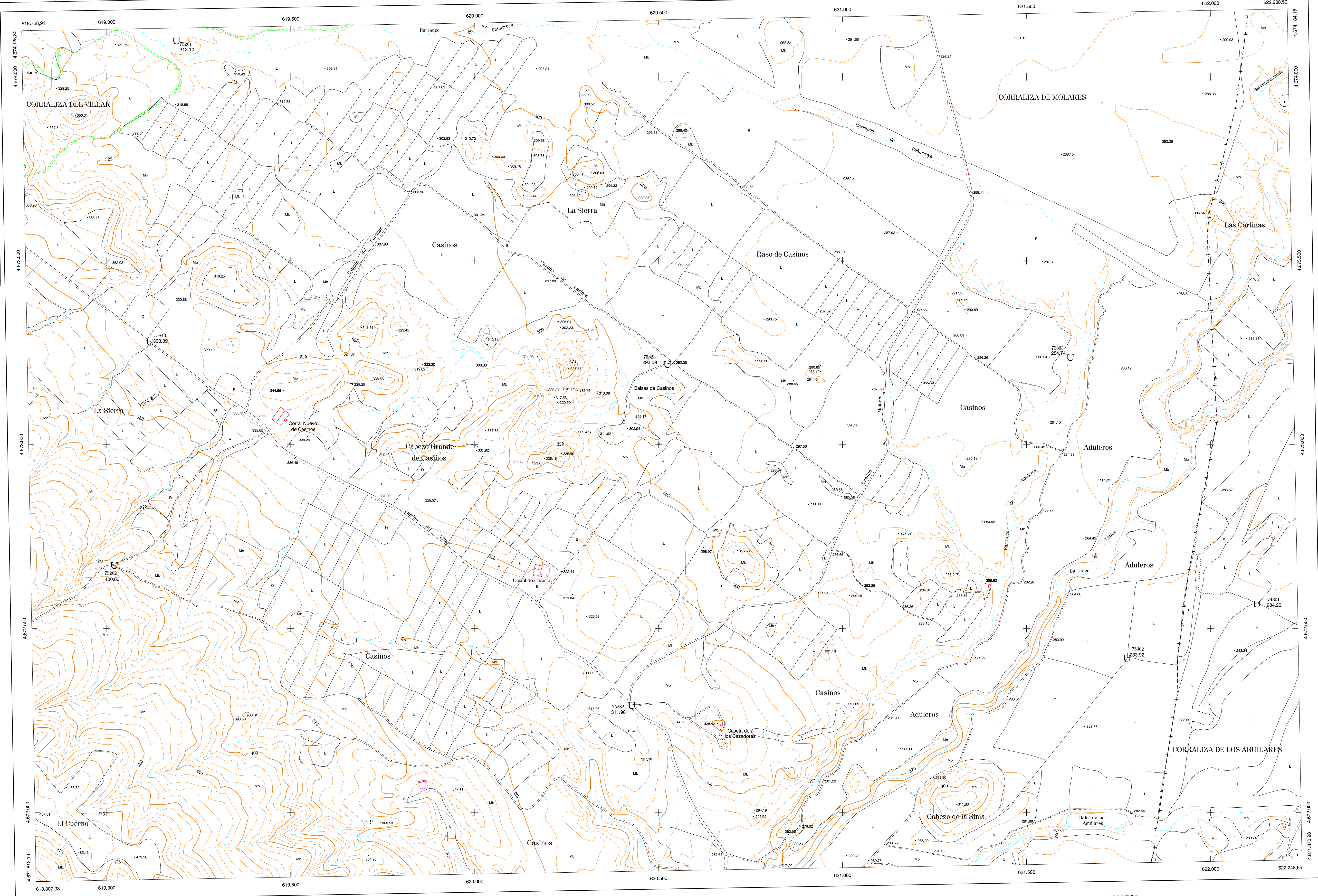
**GOBIERNO DE NAVARRA**  
 DEPARTAMENTO DE OBRAS PUBLICAS  
 TRANSPORTES Y COMUNICACIONES  
 SERVICIO DE OBRAS PUBLICAS



DIVISION DEL TERRITORIO EN HOJAS 1:50.000

### SIGNOS CONVENCIONALES

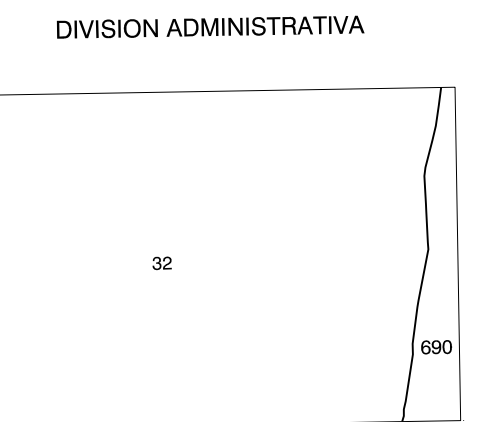
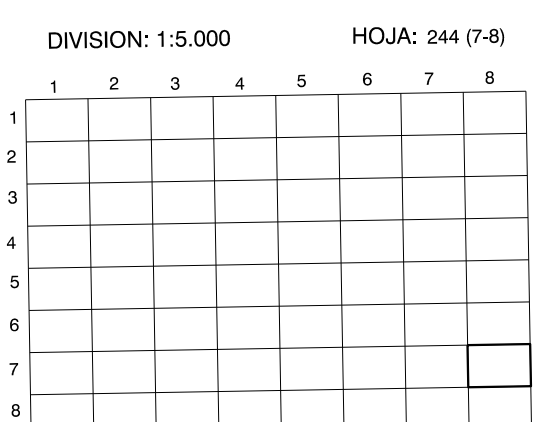
- Autopista-Autovía.
- Red de interés general.
- Red de interés de la Comunidad Foral.
- Red comercial.
- Red local.
- Camino de Santiago.
- Camino pavimentado.
- Camino sin pavimentar.
- Senda-Cañada.
- Ferrocarril vía electrificada.
- Ferrocarril vía doble.
- Ferrocarril vía única.
- Línea eléctrica.
- Línea telefónica.
- Edificación-Edif. en ruinas.
- Tono metálica-Apoyo de hormigón.
- Tapia-Alambrada-Valla.
- Vertice geodésico de 1er orden.
- Vertice geodésico de orden inferior-Topográfico.
- Señal de nivelación.
- Punto de apoyo.
- Gasoducto.
- Osooducto.
- Otras conducciones subterráneas.
- Limite de nación.
- Limite de comunidad autónoma.
- Limite de término municipal.
- Limite de concejo.
- Río.
- Arroyo o regata.
- Canal.
- Acequia-Vaguada-Barranco.
- Pozo-Balsa-Fuente-Piscina.
- Curvas de nivel-Curvas de depresión-Altitud.
- Desmonte o terraplén.
- Terreno abancaldado.
- Parcelario visto.



HOJA 244 (7-8)

### USOS DE SUELO

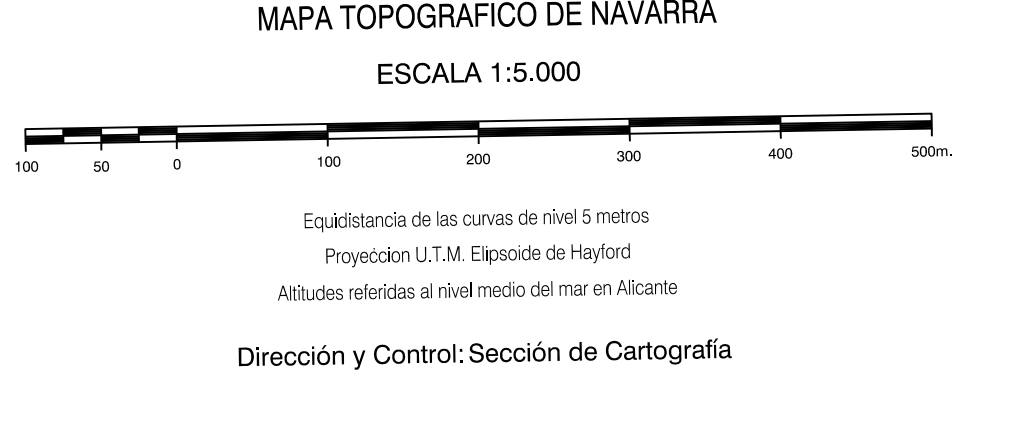
- |    |                 |    |                      |
|----|-----------------|----|----------------------|
| A  | Arrozal         | J  | Jardín, Zona Verde   |
| Cf | Conterras       | L  | Labor                |
| Ep | Erial- Pastos   | Mt | Matorral             |
| Fd | Frondosas       | O  | Olivar               |
| Fr | Frutales        | P  | Pradera              |
| Hc | Helechal        | Rc | Rocoso- Improductivo |
| H  | Huerta, Regadio | V  | Vita                 |



COMUNIDAD FORAL DE NAVARRA  
 32 Arguedas  
 690 Bardenas Reales

**INFORMACION COMPLEMENTARIA**

<b>FORMACION INICIAL</b>	<b>ACTUALIZACION</b>
<b>VUELO</b>	<b>VUELO</b>
Fecha: SEPTIEMBRE 1992	Fecha: AGOSTO 1997
Escala: 1:20.000	Escala: 1:20.000
Realizado por: AZMUT, S.A.	Realizado por: AZMUT, S.A.
<b>BESTIUCION</b>	<b>RESTIUCION</b>
Fecha: JUNIO 1993	Fecha: JUNIO 1996
Aparatos: BCI, P3, S2000	Aparatos: BCI, P3, S2000
Realizado por: T.C.S.A.	Realizado por: T.C.S.A.



**INFRAESTRUCTURA GEODESICA Y TOPOGRAFICA**

VERTICES Y SEÑALES NIVELACION	Coordenadas:			PUNTOS DE APOYO	Coordenadas:		
	X	Y	Z		X	Y	Z
				74801	622.124.490	4.672.567.886	284.202
				75261	619.188.091	4.674.099.076	312.102
				75262	619.019.212	4.672.672.872	400.804
				75266	620.426.472	4.672.292.188	311.990
				75262	621.771.625	4.672.420.879	283.925
				75803	621.617.725	4.673.238.384	284.743
				75823	620.522.695	4.673.219.002	293.993
				75843	619.116.618	4.673.279.919	336.999

244 (7-8)

