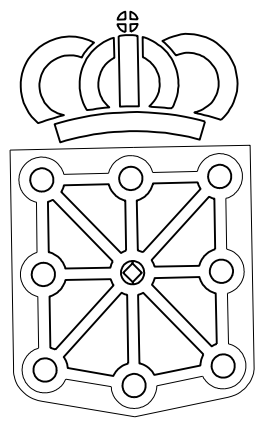


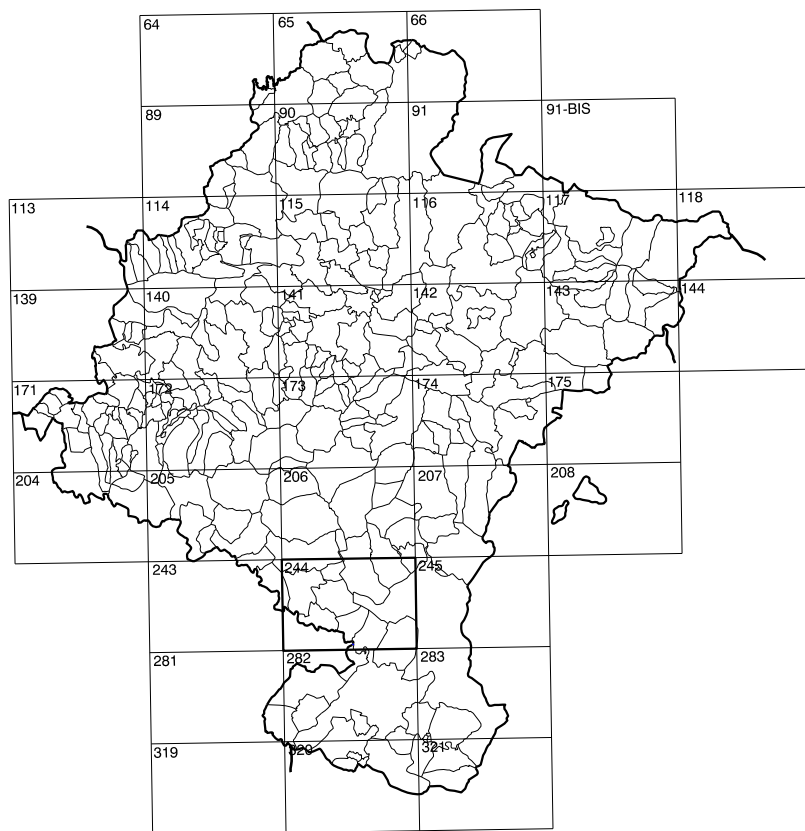
COMUNIDAD FORAL DE NAVARRA

244(7-4)	244(7-5)	244(7-6)
244(8-4)	244(8-5)	244(8-6)
282(1-4)	282(1-5)	282(1-6)

1:50.000	1:5.000	CASTEJON-II
244	8-5	



GOBIERNO DE NAVARRA
DEPARTAMENTO DE OBRAS PUBLICAS
TRANSPORTES Y COMUNICACIONES
SERVICIO DE OBRAS PUBLICAS



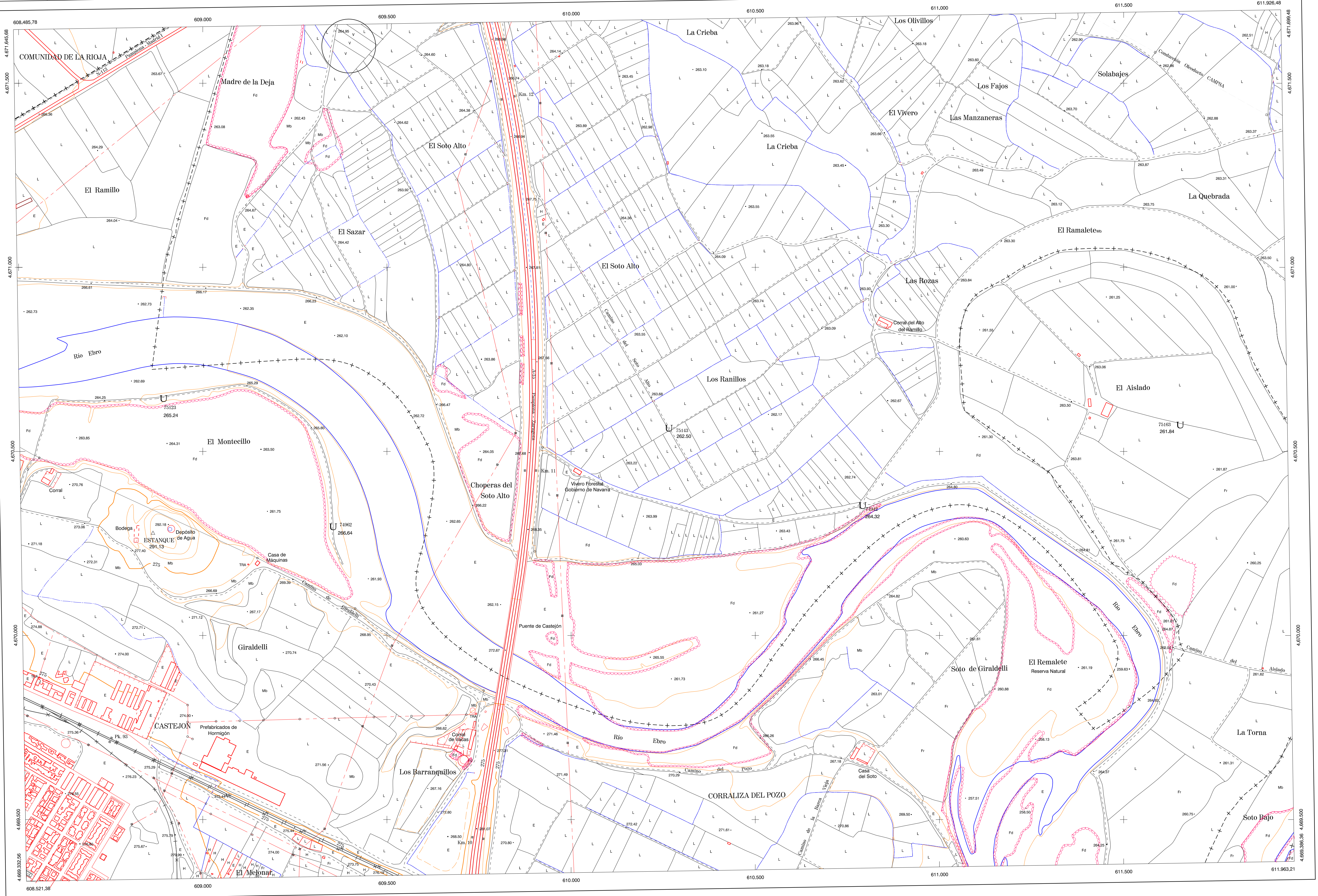
DIVISION DEL TERRITORIO EN HOJAS 1:50.000

SIGNOS CONVENCIONALES

- Autopista-Autovía.
- Red de interés general.
- Red de interés de la Comunidad Foral.
- Red comarcal.
- Red local.
- Camino de Santiago.
- Camino pavimentado.
- Camino sin pavimentar.
- Senda-Cañada.
- Ferrocarril vía electrificada.
- Ferrocarril vía doble.
- Ferrocarril vía única.
- Línea eléctrica.
- Línea telefónica.
- Edificación-Edif. en ruínas.
- Torre metálica-Apoyo de hormigón.
- Tapia-Alambrada-Valla.
- Vértice geodésico de 1º orden.
- Vértice geodésico de orden inferior-Topográfico.
- Señal de nivelación.
- Punto de apoyo.
- Gasoducto.
- Oleoducto.
- Otras conducciones subterráneas.
- Límite de nación.
- Límite de comunidad autónoma.
- Límite de término municipal.
- Límite de concejo.
- Río.
- Arroyo o regata.
- Canal.
- Acoquia-Vaguada-Barranco.
- Pozo-Balsa-Fuente-Piscina.
- Curvas de nivel-Curvas de depresión-Altitud.
- Desmonte o terraplén.
- Terreno abancaldado.
- Parcelario visto.

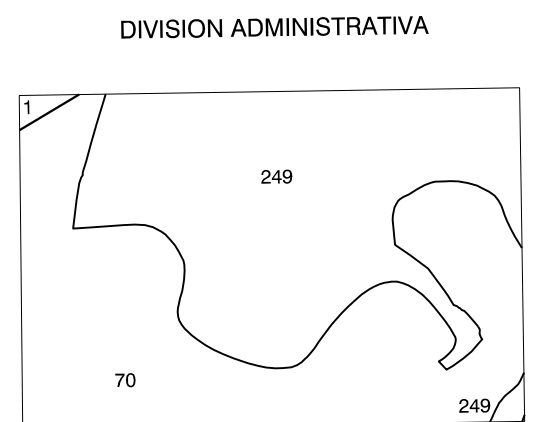
USOS DE SUELO

- | | | | |
|----|-----------------|----|-------------------------|
| A | Arrozal | J | Jardín, Zona Verde |
| Cl | Coníferas | L | Labor |
| Ep | Erial - Pastos | Mt | Matorral |
| Fd | Frondosas | O | Olivar |
| Fr | Frutales | P | Pradera |
| He | Helechales | Rc | Riocoiso - Improductivo |
| H | Huerta, Regadío | V | Viña |



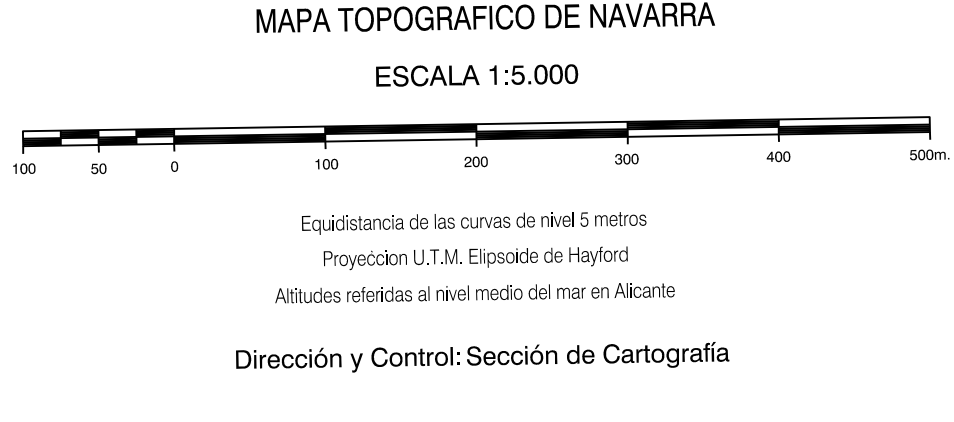
DIVISION: 1:5.000 HOJA: 244 (8-5)

1	2	3	4	5	6	7	8
---	---	---	---	---	---	---	---



INFORMACION COMPLEMENTARIA

FORMACION INICIAL		ACTUALIZACION	
VUELO	FECHA	VUELO	FECHA
70	SEPTIEMBRE 1982	70	AGOSTO 1997
249	LABOR	249	LABOR
Escala: 1:20.000		Escala: 1:20.000	
Realizado por: AZMUT, S.A.		Realizado por: AZMUT, S.A.	
RESTITUCION		RESTITUCION	
FECHA	APARATOS	FECHA	APARATOS
JUNIO 1993	BCI, P3, SD2000	JUNIO 1998	BCI, P3, SD2000
Realizado por: T.C.S.A.		Realizado por: T.C.S.A.	



INFRAESTRUCTURA GEODESICA Y TOPOGRAFICA

VERTICES Y SEÑALES NIVELACION	Coordenadas:			PUNTOS DE APOYO	Coordenadas:		
	X	Y	Z		X	Y	Z
ESTANQUE	608.866,336	4.670.278,520	291,130	74942	610.789,944	4.670.354,210	284,330
				74962	609.352,426	4.670.296,811	286,649
				75123	608.892,172	4.670.244,374	285,247
				75143	610.293,919	4.670.564,361	282,504
				75163	611.652,143	4.670.573,010	281,846