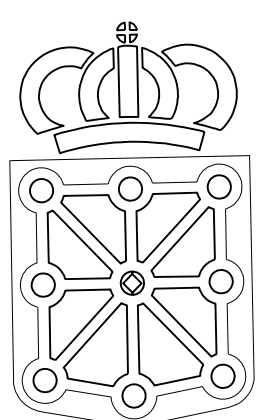


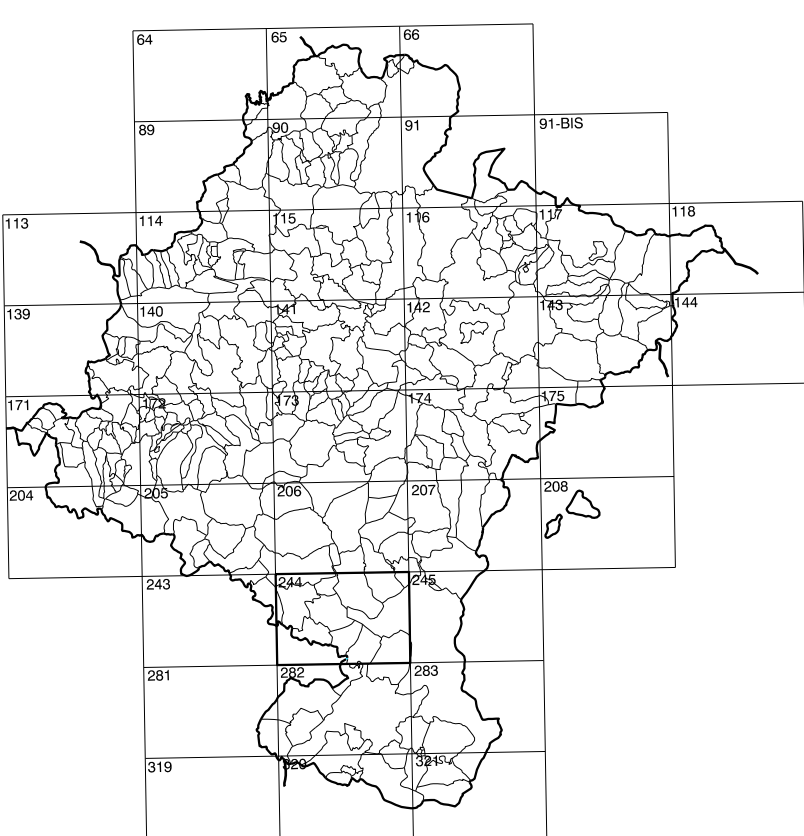
COMUNIDAD FORAL DE NAVARRA

244(7-7)	244(7-8)	245(7-1)
244(8-7)	244(8-8)	245(8-1)
282(1-7)	282(1-8)	283(1-1)

1:50.000	1:5.000	LOS AGUILARES
244	8-8	



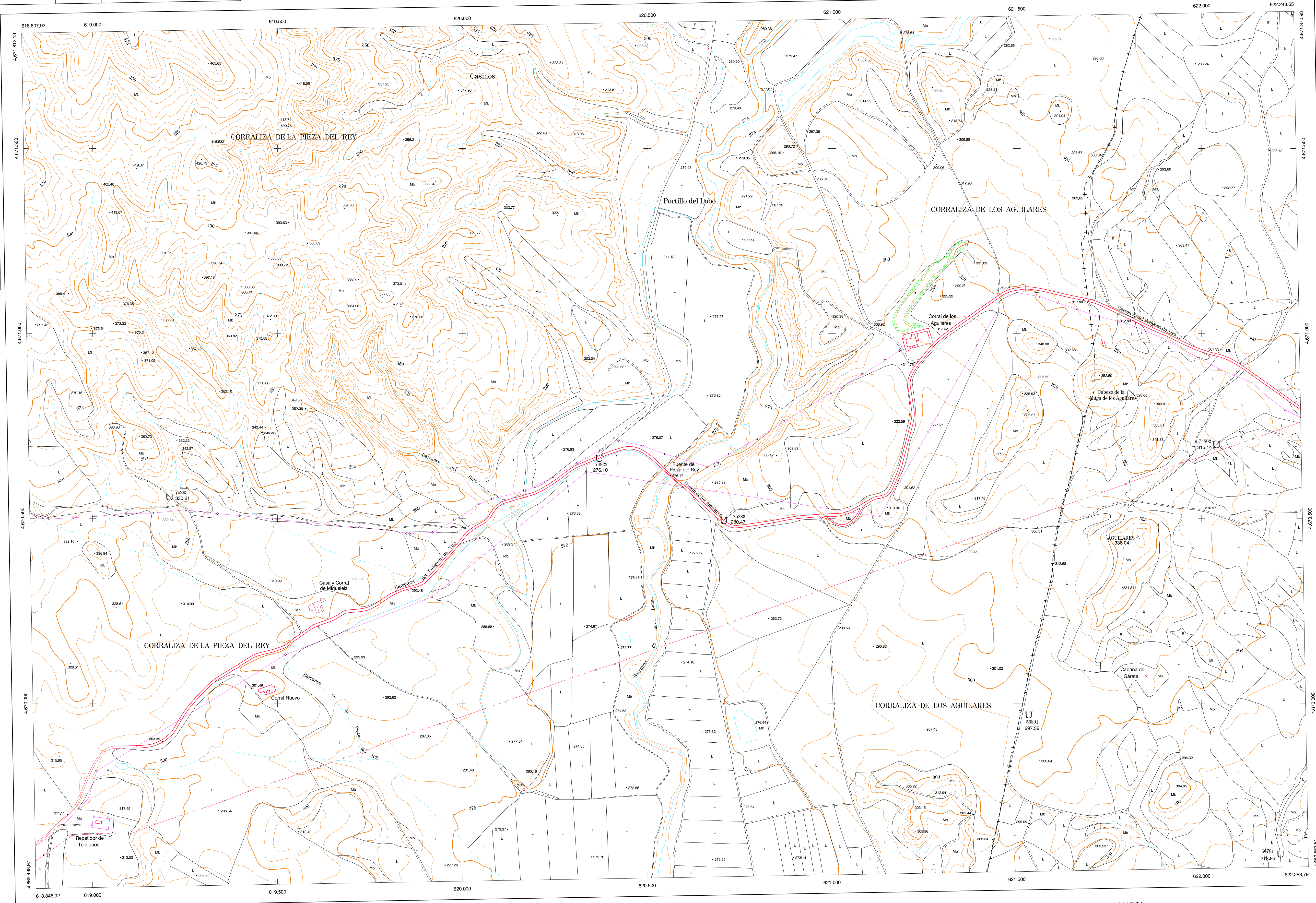
GOBIERNO DE NAVARRA
DEPARTAMENTO DE OBRAS PUBLICAS
TRANSPORTES Y COMUNICACIONES
SERVICIO DE OBRAS PUBLICAS



DIVISION DEL TERRITORIO EN HOJAS 1:50.000

SIGNOS CONVENCIONALES

- Autopista-Autovía.
- Red de interés general.
- Red de interés de la Comunidad Foral.
- Red comercial.
- Red local.
- Camino de Santiago.
- Camino pavimentado.
- Camino sin pavimentar.
- Senda-Cañada.
- Ferrocarril vía electrificada.
- Ferrocarril vía doble.
- Ferrocarril vía única.
- Línea eléctrica.
- Línea telefónica.
- Edificación-Edif. en ruinas.
- Tono metálica-Apoyo de homión.
- Tapa-Alambrada-Valla.
- Vertice geodésico de 1er orden.
- Vertice geodésico de orden inferior-Topográfico.
- Señal de nivelación.
- Punto de apoyo.
- Gasoducto.
- Oroducto.
- Otras conducciones subterráneas.
- Limite de nación.
- Limite de comunidad autónoma.
- Limite de término municipal.
- Limite de concejo.
- Rio.
- Arroyo o regata.
- Canal.
- Acequia-Vaguada-Barranco.
- Pozo-Balsa-Fuente-Piscina.
- Curvas de nivel-Curvas de depresión-Altitud.
- Desmonte o terraplén.
- Terreno abancaldado.
- Parcelario visto.



HOJA 244 (8-8)

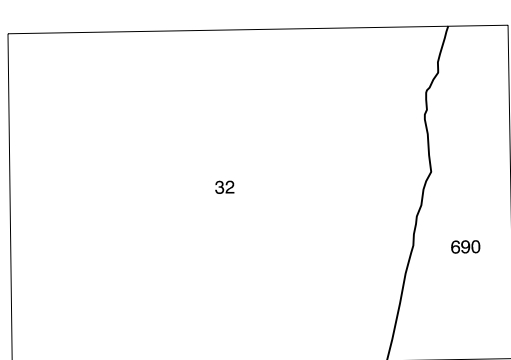
USOS DE SUELO

- | | | | |
|----|-----------------|----|---------------------|
| A | Arrozal | J | Jardín, Zona Verde |
| Cf | Conterras | L | Labor |
| Ep | Erial- Pastos | Mt | Matorral |
| Fd | Frondosas | O | Olivar |
| Fr | Frutales | P | Pradera |
| Hc | Hechal | Rc | Rocoso-Improductivo |
| H | Huerta, Regadío | V | Vita |

DIVISION: 1:5.000 HOJA: 244 (8-8)

1	2	3	4	5	6	7	8

DIVISION ADMINISTRATIVA



COMUNIDAD FORAL DE NAVARRA
32 Arguedas
690 Bardenas Reales

INFORMACION COMPLEMENTARIA

FORMACION INICIAL	ACTUALIZACION
VUELO	VUELO
Fecha: SEPTIEMBRE 1962	Fecha: AGOSTO 1967
Escala: 1:20.000	Escala: 1:20.000
Realizado por: AZMUT, S.A.	Realizado por: AZMUT, S.A.
RESTITUCION	RESTITUCION
Fecha: JUNIO 1993	Fecha: JUNIO 1996
Aparatos: BCI, P3, SD2000	Aparatos: BCI, P3, SD2000
Realizado por: T.C.S.A.	Realizado por: T.C.S.A.

MAPA TOPOGRAFICO DE NAVARRA

ESCALA 1:5.000



Equilibrada de las curvas de nivel 5 metros
Proyección U.T.M. Epíscopo de Hayford
Alturas referidas al nivel medio del mar en Alicante

Dirección y Control: Sección de Cartografía

INFRAESTRUCTURA GEODÉSICA Y TOPOGRÁFICA

VERTICES Y SEÑALES NIVELACION	Coordenadas:			PUNTOS DE APOYO	Coordenadas:		
	X	Y	Z		X	Y	Z
AGUILARES	621.828.823	4.670.448.291	336.040	56781	622.211.731	4.669.593.356	278.853
				56801	621.530.412	4.669.969.975	297.534
				74892	622.038.519	4.670.700.322	315.147
				74822	620.368.954	4.670.663.244	276.101
				75283	618.206.379	4.670.558.913	330.213
				75283	620.705.468	4.670.495.026	280.480

244 (8-8)

