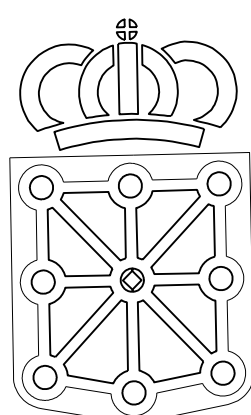


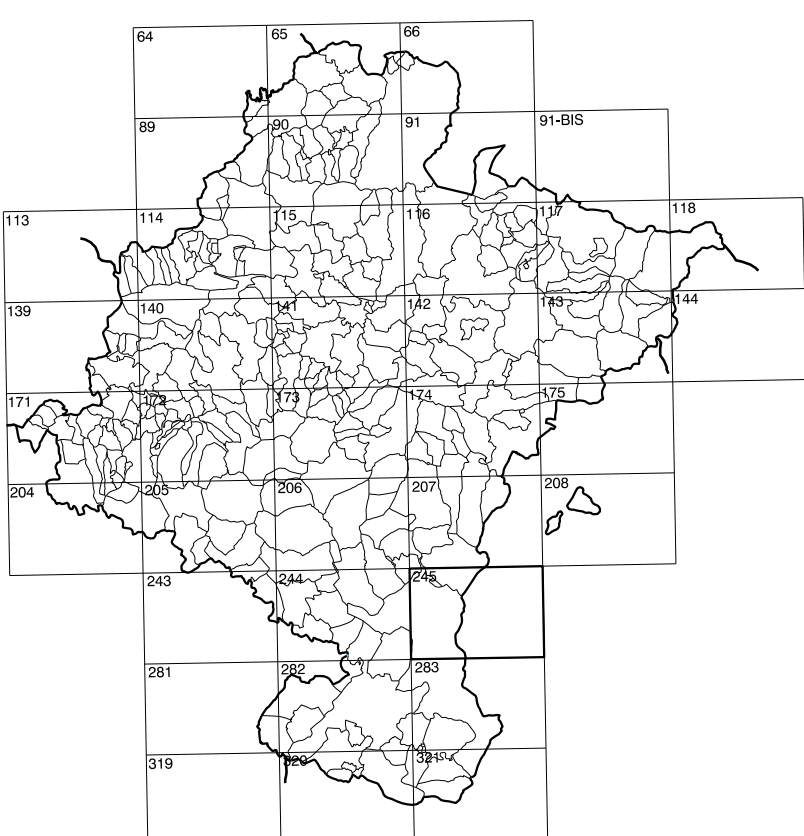
COMUNIDAD FORAL DE NAVARRA

206(8-8)	207(8-1)	207(8-2)
244(1-8)	245(1-1)	245(1-2)
244(2-8)	245(2-1)	245(2-2)

1:50.000	1:5.000	LA HOYA
245	1-1	



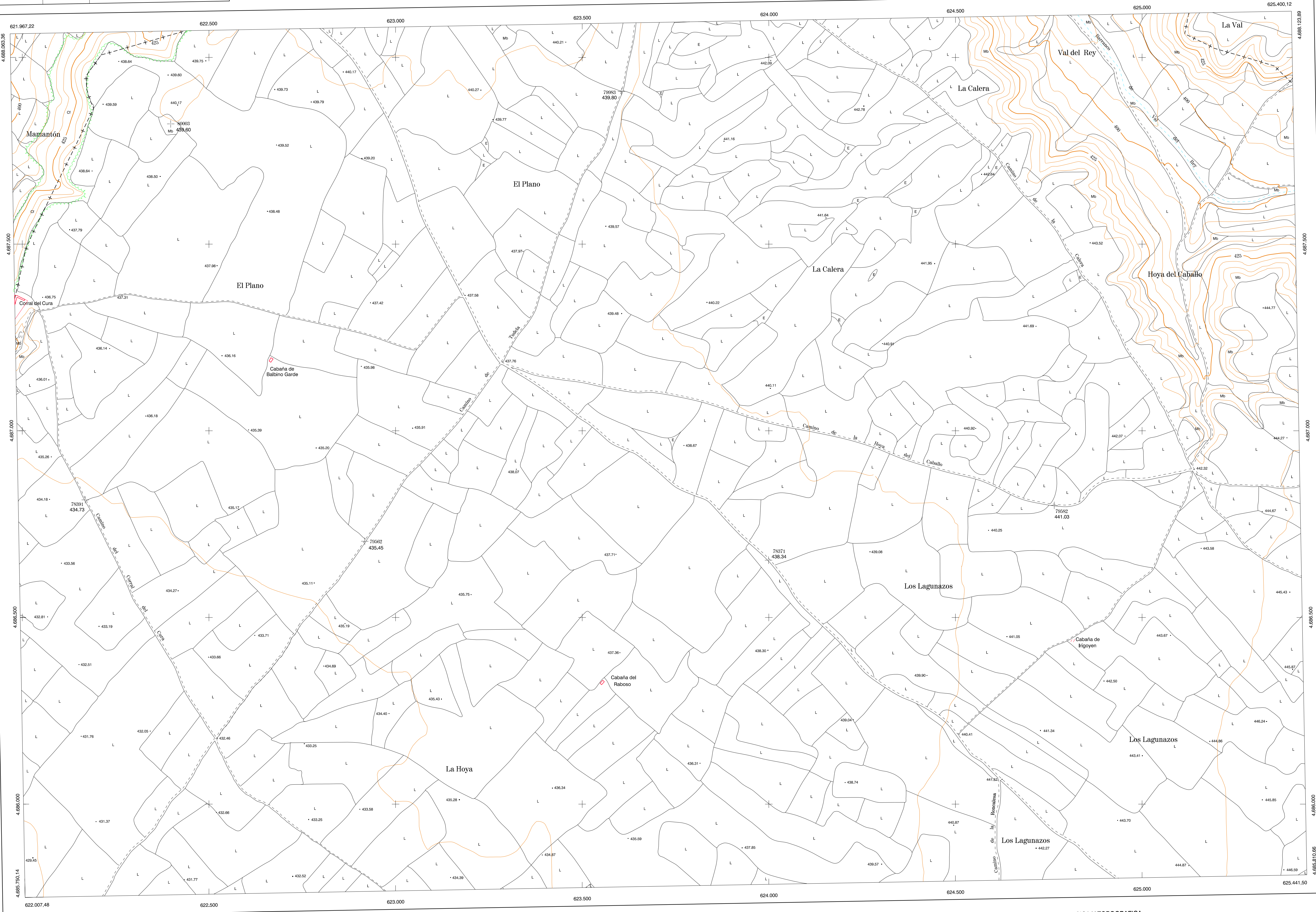
DEPARTAMENTO DE OBRAS PUBLICAS
TRANSPORTES Y COMUNICACIONES
SERVICIO DE OBRAS PUBLICAS



DIVISION DEL TERRITORIO EN HOJAS 1:50.000

SIGNOS CONVENCIONALES

- Autopista-Autovía.
- Red de interés general.
- Red de interés de la Comunidad Foral.
- Red comarcal.
- Red local.
- Camino de Santiago.
- Camino pavimentado.
- Camino sin pavimentar.
- Senda-Cañada.
- Ferrocarril vía electrificada.
- Ferrocarril vía doble.
- Ferrocarril vía única.
- Línea eléctrica.
- Línea telefónica.
- Edificación-Edif. en ruinas.
- Torne metálica-Apoyo de hombrón.
- Tapiá-Alambrada-Valla.
- Vertice geodésico de 1º orden.
- Vertice geodésico de orden inferior-Topográfico.
- Señal de nivelación.
- Punto de apoyo.
- Gasoducto.
- Oleoducto.
- Otras conducciones subterráneas.
- Límite de nación.
- Límite de comunidad autónoma.
- Límite de término municipal.
- Límite de concejo.
- Río.
- Arroyo o regata.
- Canal.
- Acequia-Vaguada-Barranco.
- Pozo-Balsa-Fuente-Piscina.
- Curvas de nivel-Curvas de depresión-Altitud.
- Desmonte o terraplén.
- Terreno abancaldado.
- Parcelario visto.



HOJA 245 (1-1)

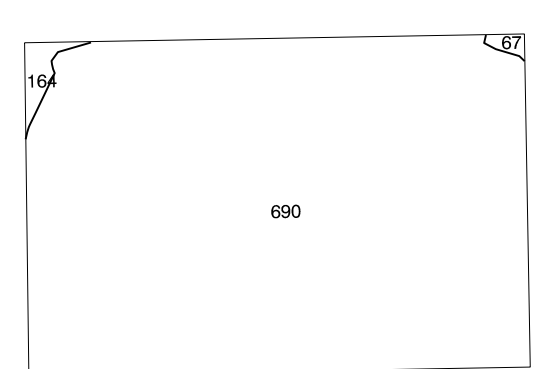
USOS DE SUELO

- | | | | |
|----|-----------------|----|-------------------------|
| A | Arrozal | J | Jardín, Zona Verde |
| Cf | Cañales | L | Labor |
| Ed | Eral - Pastos | Mt | Matorral |
| Fd | Fronaldas | O | Olivar |
| Fr | Frutales | P | Pradera |
| He | Helechal | Rc | Riocoiso - Improductivo |
| H | Huerta, Regadío | V | Viña |

DIVISION: 1:5.000 HOJA: 245 (1-1)

1	2	3	4	5	6	7	8

DIVISION ADMINISTRATIVA



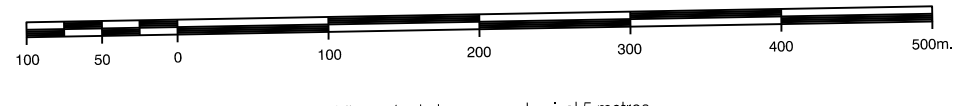
COMUNIDAD FORAL DE NAVARRA
690 Bardenas Reales
67 Carcastillo
164 Mañica

INFORMACION COMPLEMENTARIA

FORMACION INICIAL	ACTUALIZACION
VUELO	VUELO
Fecha: SEPTIEMBRE 1982	Fecha: AGOSTO 1997
Escala: 1:20.000	Escala: 1:20.000
Realizado por: AZMUT, S.A.	Realizado por: AZMUT, S.A.
RESTITUCION	RESTITUCION
Fecha: JUNIO 1993	Fecha: JUNIO 1998
Aparatos: BCI, P3, SD20000	Aparatos: BCI, P3, SD20000
Realizado por: T.C.S.A.	Realizado por: T.C.S.A.

MAPA TOPOGRAFICO DE NAVARRA

ESCALA 1:5.000



Equidistancia de las curvas de nivel 5 metros
Proyección U.T.M. Elipsoidal de Hayford
Altitudes referidas al nivel medio del mar en Alicante
Dirección y Control: Sección de Cartografía

INFRAESTRUCTURA GEODESICA Y TOPOGRAFICA

VERTICES Y SEÑALES NIVELACION	Coordenadas:			PUNTOS DE APOYO	Coordenadas:		
	X	Y	Z		X	Y	Z
78371	623.990.622	4.686.653.323	438.345	78371	623.990.622	4.686.653.323	438.345
78391	622.168.989	4.686.814.806	434.735	78391	622.168.989	4.686.814.806	434.735
79562	622.918.004	4.686.703.968	435.460	79562	622.918.004	4.686.703.968	435.460
79562	624.765.152	4.686.800.200	441.031	79562	624.765.152	4.686.800.200	441.031
80003	623.626.704	4.687.908.929	439.805	80003	623.626.704	4.687.908.929	439.805
	622.398.022	4.687.821.820	439.610		622.398.022	4.687.821.820	439.610

245 (1-1)

