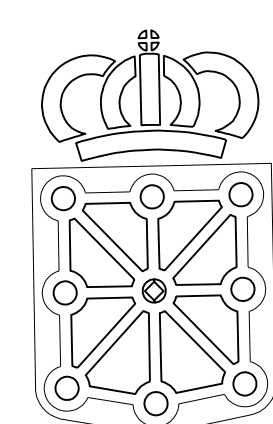


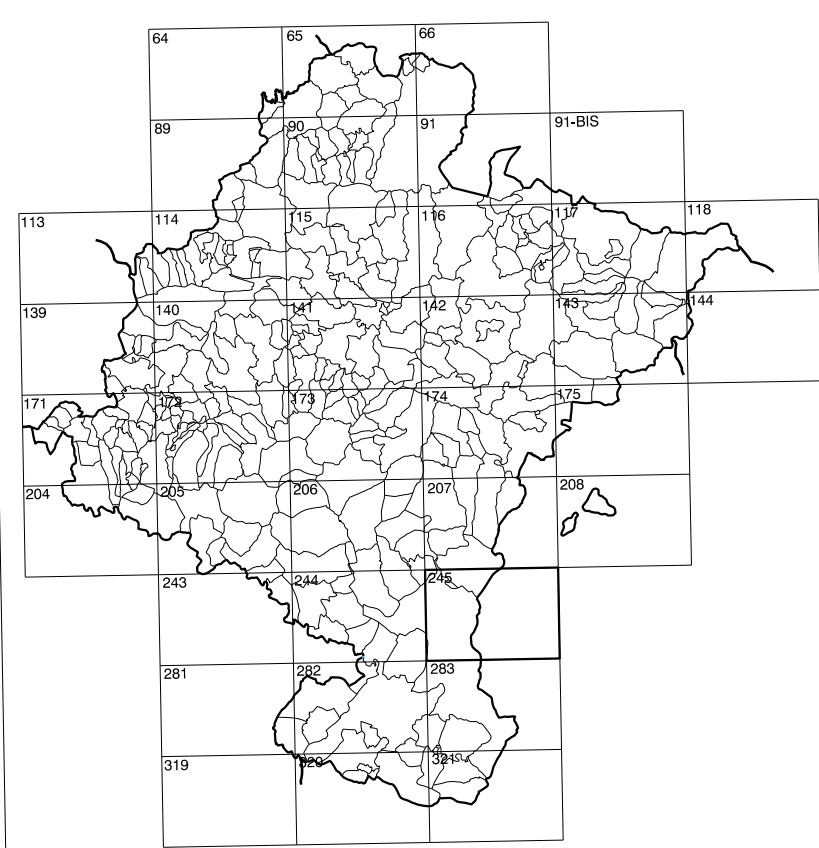
207(8-1)	207(8-2)	207(8-3)
245(1-1)	245(1-2)	245(1-3)
245(2-1)	245(2-2)	245(2-3)

# COMUNIDAD FORAL DE NAVARRA

1:50.000	1:5.000	LA QUEMADA
245	1-2	



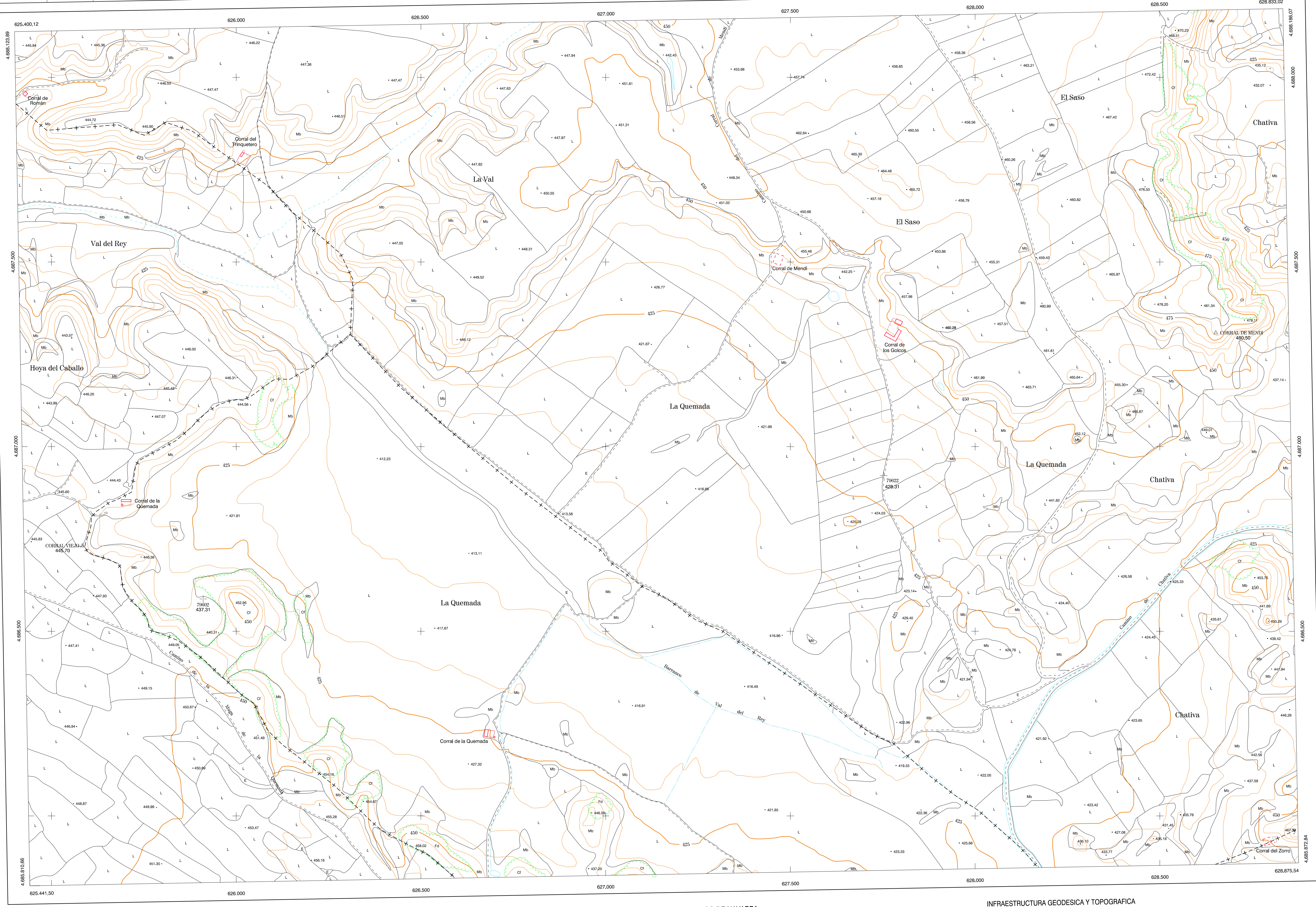
**GOBIERNO DE NAVARRA**  
DEPARTAMENTO DE OBRAS PUBLICAS  
TRANSPORTES Y COMUNICACIONES  
SERVICIO DE OBRAS PUBLICAS



DIVISION DEL TERRITORIO EN HOJAS 1:50.000

**SIGNOS CONVENCIONALES**

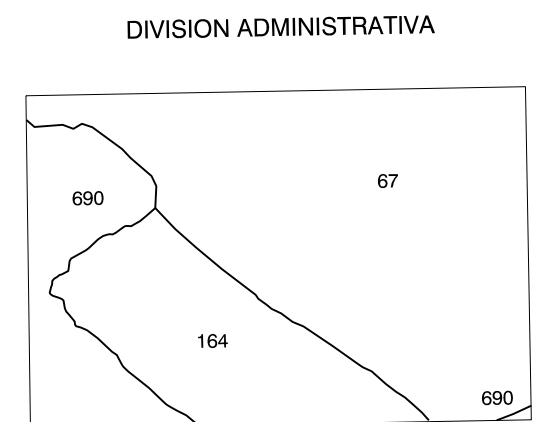
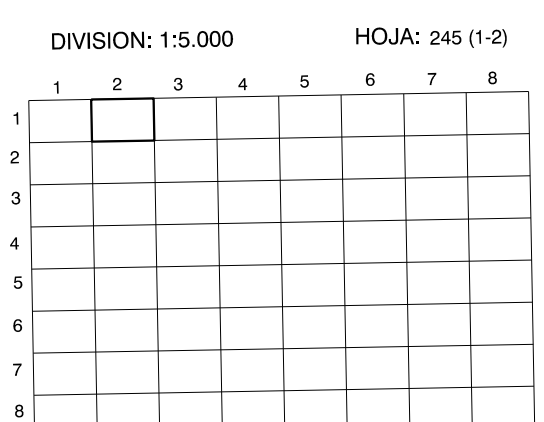
- Autopista-Autovía.
- Red de interés general.
- Red de interés de la Comunidad Foral.
- Red comercial.
- Red local.
- Camino de Santiago.
- Camino pavimentado.
- Camino sin pavimentar.
- Senda-Cañada.
- Ferrocarril vía electrificada.
- Ferrocarril vía doble.
- Ferrocarril vía única.
- Línea eléctrica.
- Línea telefónica.
- Edificación-Edif. en ruínas.
- Torre metéorol.-Apoyo de hormigón.
- Tapia-Alambrada-Valla.
- Vértice geodésico de 1º orden.
- Vértice geodésico de orden inferior-Topográfico.
- Señal de nivelación.
- Punto de apoyo.
- Gasoducto.
- Oleoducto.
- Otras conducciones subterráneas.
- Límite de nación.
- Límite de comunidad autónoma.
- Límite de término municipal.
- Límite de concejo.
- Río.
- Arroyo o regata.
- Canal.
- Acequia-Vaguada-Barranco.
- Pozo-Balsa-Fuente-Piscina.
- Curvas de nivel-Curvas de depresión-Altitud.
- Desmonte o terraplén.
- Terreno abanicado.
- Parcelario visto.



HOJA 245 (1-2)

**USOS DE SUELO**

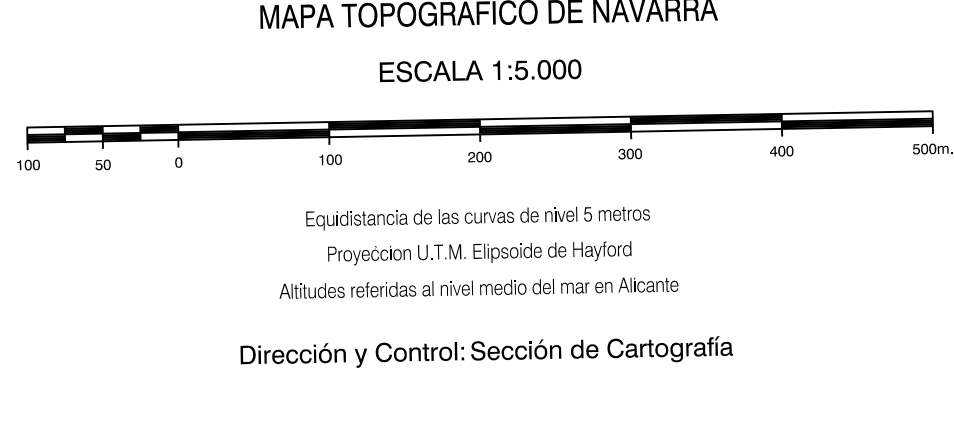
A	Arrozal	J	Jardín, Zona Verde
Ci	Conterras	L	Labor
Ep	Erial - Pastos	Mt	Matorral
Fd	Froncosas	O	Olivar
Fr	Frutales	P	Pradera
He	Helochal	Rc	Riocoiso - Improductivo
H	Huerta, Regadío	V	Vina



COMUNIDAD FORAL DE NAVARRA  
690 Barónas Reales  
67 Caracastillo  
164 Mélica

**INFORMACION COMPLEMENTARIA**

FORMACION INICIAL	ACTUALIZACION
<b>VUELO</b>	<b>VUELO</b>
Fecha: SEPTIEMBRE 1992	Fecha: AGOSTO 1997
Escala: 1:20.000	Escala: 1:20.000
Realizado por: AZMUT, S.A.	Realizado por: AZMUT, S.A.
RESTITUCION	RESTITUCION
Fecha: JUNIO 1993	Fecha: JUNIO 1996
Aparatos: BCI, P3, SD2000	Aparatos: BCI, P3, SD2000
Realizado por: T.C.S.A.	Realizado por: T.C.S.A.



**INFRAESTRUCTURA GEODESICA Y TOPOGRAFICA**

VERTICES Y SEÑALES NIVELACION	Coordenadas:			PUNTOS DE APOYO	Coordenadas:		
	X	Y	Z		X	Y	Z
CORRAL DE MENDI	628.652.961	4.687.309.271	480.501	79602	625.911.138	4.686.587.339	437.313
CORRAL VIEJO	625.585.361	4.686.732.511	445.702	79622	627.753.325	4.686.921.587	428.311

245 (1-2)

