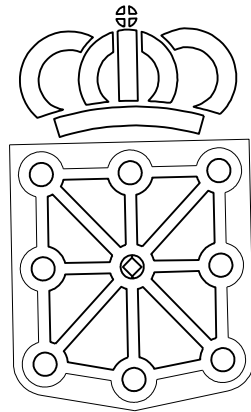


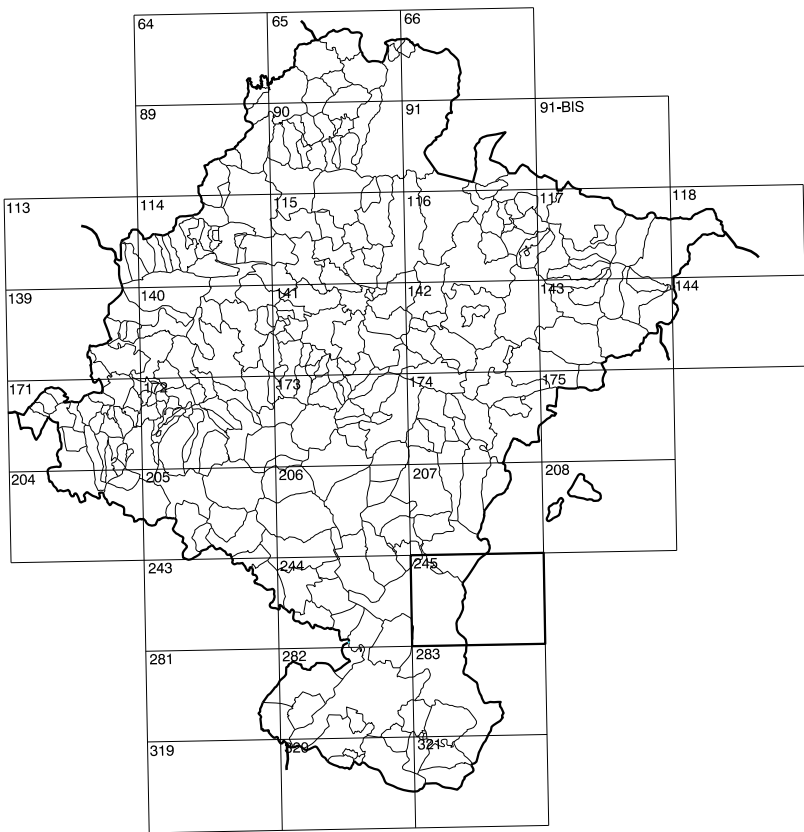
COMUNIDAD FORAL DE NAVARRA

207(8-2)	207(8-3)	207(8-4)
245(1-2)	245(1-3)	245(1-4)
245(2-2)	245(2-3)	245(2-4)

1:50.000	1:5.000	PRIVATIVO
245	1-3	



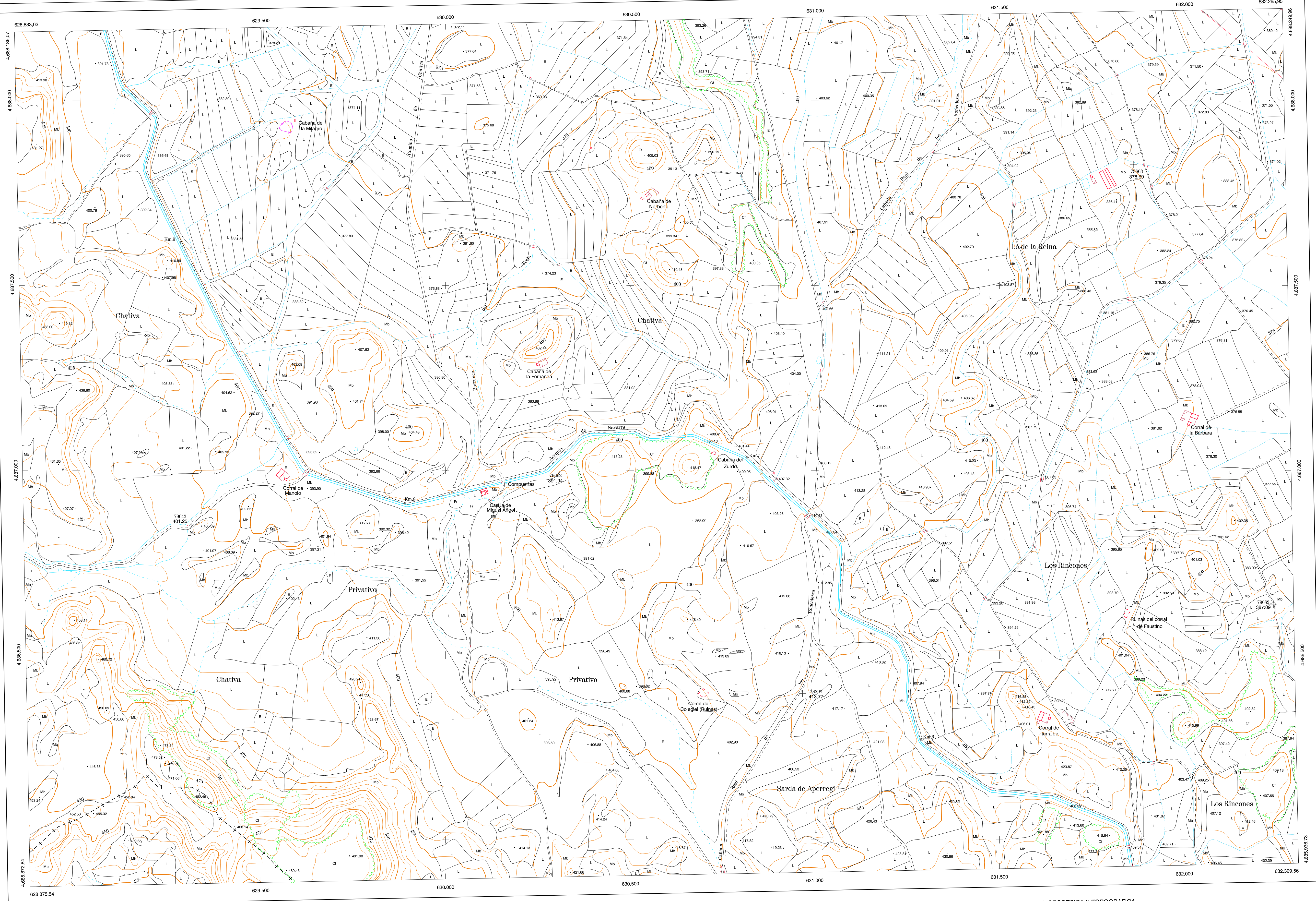
GOBIERNO DE NAVARRA
DEPARTAMENTO DE OBRAS PUBLICAS
TRANSPORTES Y COMUNICACIONES
SERVICIO DE OBRAS PUBLICAS



DIVISION DEL TERRITORIO EN HOJAS 1:50.000

SIGNOS CONVENCIONALES

- Autopista-Autovía.
- Red de Interés general.
- Red de Interés de la Comunidad Foral.
- Red comarcal.
- Red local.
- Camino de Santiago.
- Camino pavimentado.
- Camino sin pavimentar.
- Senda-Cañada.
- Ferrocarril vía electrificada.
- Ferrocarril vía doble.
- Ferrocarril vía única.
- Línea eléctrica.
- Línea telefónica.
- Edificación-Edif. en ruinas.
- Torre metálica. Apoyo de hormigón.
- Tapia-Almadraba-Valla.
- Vértice geodésico de orden inferior-Topográfico.
- Vértice geodésico de orden superior-Topográfico.
- Señal de nivelación.
- Punto de apoyo.
- Gasoducto.
- Oleoducto.
- Otras conducciones subterráneas.
- Límite de nación.
- Límite de comunidad autónoma.
- Límite de término municipal.
- Límite de concejo.
- Río.
- Arroyo o regata.
- Canal.
- Acequia-Vaguada-Barranco.
- Pozo-Balsa-Fuente-Piscina.
- Curvas de nivel-Curvas de depresión-Altitud.
- Desmonte o terrapién.
- Terreno abancaldado.
- Parcelario visto.



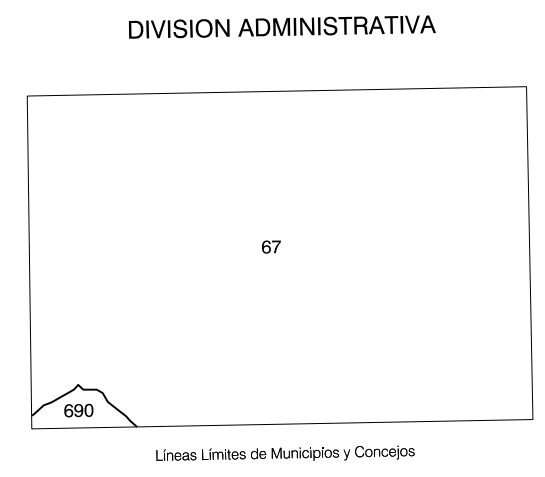
HOJA 245 (1-3)

USOS DE SUELO

A	Arrozal	J	Jardín, Zona Verde
Ci	Corticesas	L	Labor
Ep	Erial - Pastos	Mt	Maternal
Fd	Frondosas	O	Olivar
Fr	Frutales	P	Pradera
He	Helical	Rc	Rocoso - Inproductivo
H	Huerta, Regadío	V	Vino

DIVISION: 1:5.000 HOJA: 245 (1-3)

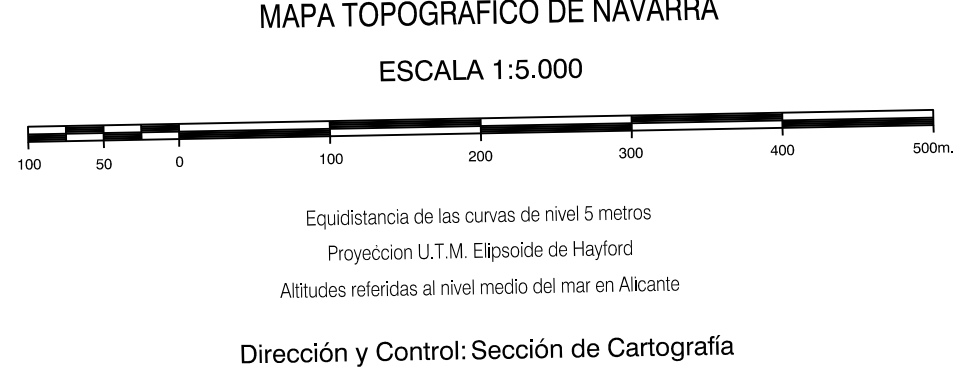
1	2	3	4	5	6	7	8



COMUNIDAD FORAL DE NAVARRA
690 Bardenas Reales
67 Carcastillo

INFORMACION COMPLEMENTARIA

FORMACION INICIAL	ACTUALIZACION
YUELO	YUELO
Fecha: SEPTIEMBRE 1992	Fecha: AGOSTO 1997
Escala: 1:200.000	Escala: 1:200.000
Realizado por: AZMUT, S.A.	Realizado por: AZMUT, S.A.
Proyección U.T.M. Elipsoide de Hayford	
Alturas referidas al nivel medio del mar en Alicante	
RESTITUCION	RESTITUCION
Fecha: JUNIO 1993	Fecha: JUNIO 1998
Aparatos: BCI, P3, SD2000	Aparatos: BCI, P3, SD2000
Realizado por: T.C.S.A.	Realizado por: T.C.S.A.



INFRAESTRUCTURA GEODESICA Y TOPOGRAFICA

VERTICES Y SEÑALES NIVELACION	Coordenadas:			PUNTOS DE APOYO	Coordenadas:		
	X	Y	Z		X	Y	Z
78291	630.970,476	4.686.306,044	413,754				
79642	629.316,742	4.686.800,057	401,251				
79692	632.242,592	4.686.986,667	391,890				
79682	632.245,809	4.686.637,409	387,094				
79683	631.866,164	4.687.827,970	378,697				

245 (1-3)

