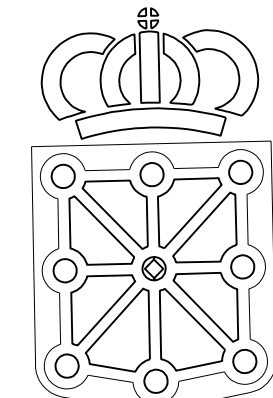


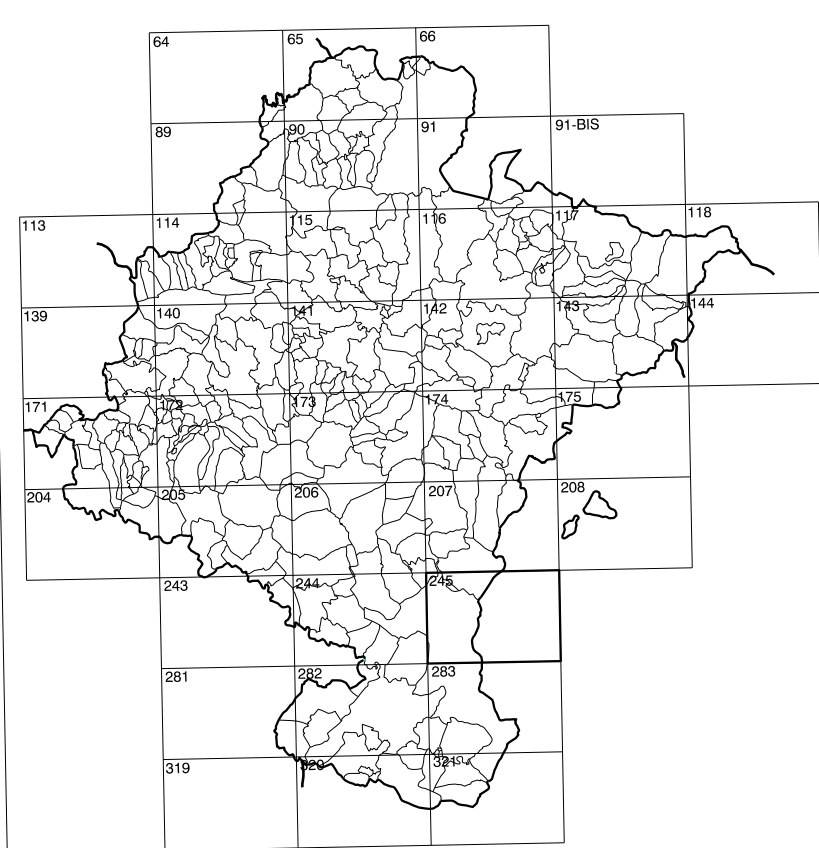
207(8-3)	207(8-4)	207(8-5)
245(1-3)	245(1-4)	245(1-5)
245(2-3)	245(2-4)	245(2-5)

1:50.000	1:5.000	EL PUNTAL
245	1-4	

# COMUNIDAD FORAL DE NAVARRA



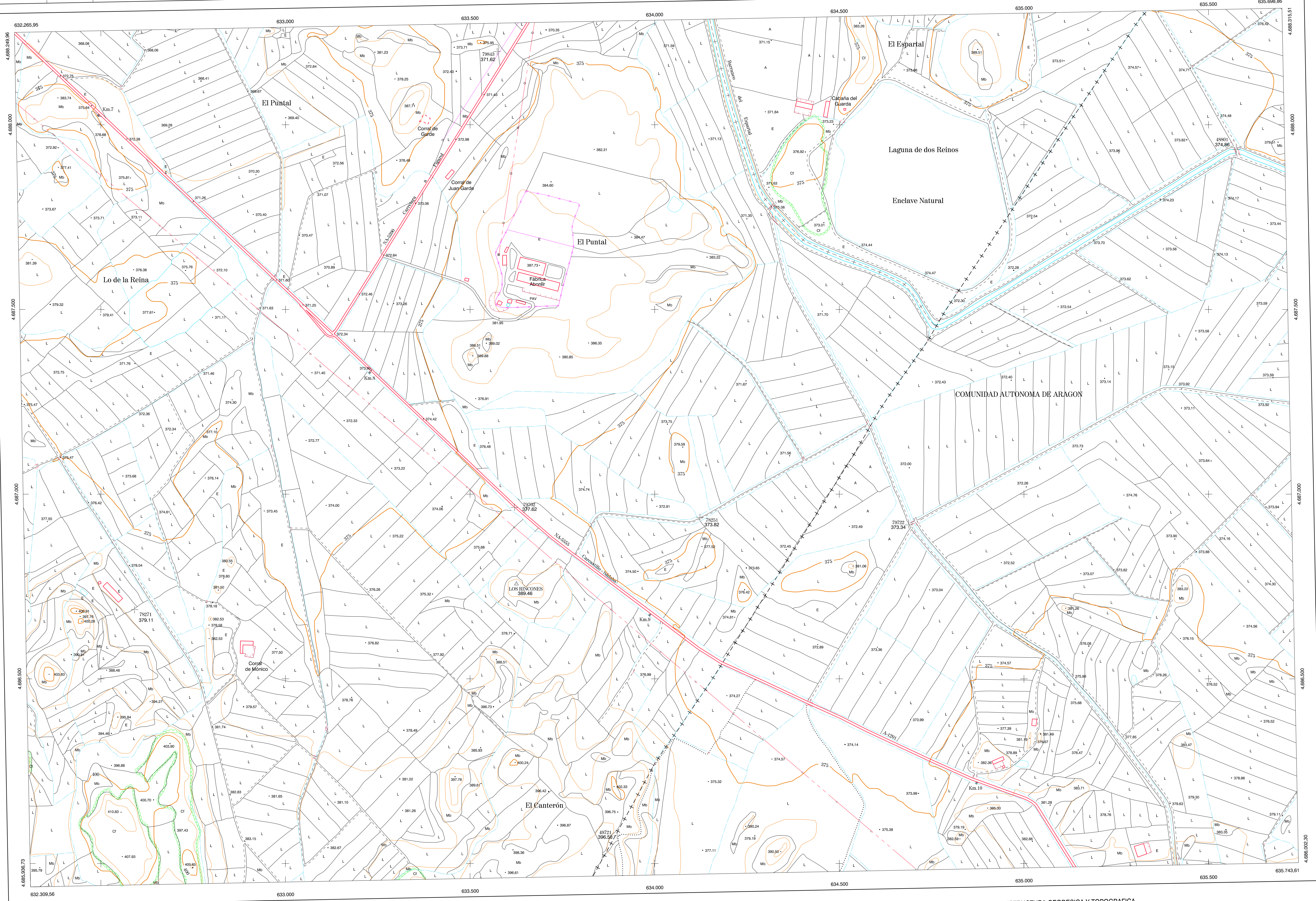
**GOBIERNO DE NAVARRA**  
DEPARTAMENTO DE OBRAS PUBLICAS  
TRANSPORTES Y COMUNICACIONES  
SERVICIO DE OBRAS PUBLICAS



DIVISION DEL TERRITORIO EN HOJAS 1:50.000

**SIGNOS CONVENCIONALES**

- Autopista-Autovia.
- Red de interés general.
- Red de interés de la Comunidad Foral.
- Red comarcal.
- Red local.
- Camino de Santiago.
- Camino pavimentado.
- Camino sin pavimento.
- Senda-Cañada.
- Ferrocarril vía electrificada.
- Ferrocarril vía doble.
- Ferrocarril vía única.
- Línea eléctrica.
- Línea telefónica.
- Edificación-Edif. en ruinas.
- Torre metéorol. Apoyo de hornigón.
- Tapia-Alambrada-Valla.
- Vértice geodésico de 1º orden.
- Vértice geodésico de orden inferior-Topográfico.
- Señal de nivelación.
- Punto de apoyo.
- Gasoducto.
- Oueducto.
- Otras conducciones subterráneas.
- Límite de nación.
- Límite de comunidad autónoma.
- Límite de término municipal.
- Límite de concejo.
- Río.
- Arroyo o regata.
- Canal.
- Acequia-Vaguada-Barranco.
- Pozo-Balsa-Fuente-Piscina.
- Curvas de nivel-Curvas de depresión-Altitud.
- Desmonte o terraplén.
- Terreno abancaldado.
- Parcelario visto.



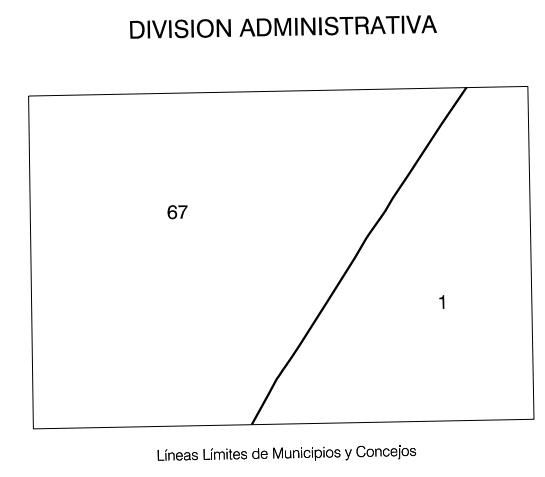
HOJA 245 (1-4)

**USOS DE SUELO**

A	Arozal	J	Jardín, Zona Verde
Cj	Cañales	L	Labor
Ep	Erial- Pastos	Mt	Matorral
Fd	Frondosas	O	Olivar
Fr	Frutales	P	Pradera
He	Hortelhal	Rc	Rocoso - Inproductivo
H	Huerta, Regadio	V	Vino

DIVISION: 1:5.000 HOJA: 245 (1-4)

1	2	3	4	5	6	7	8

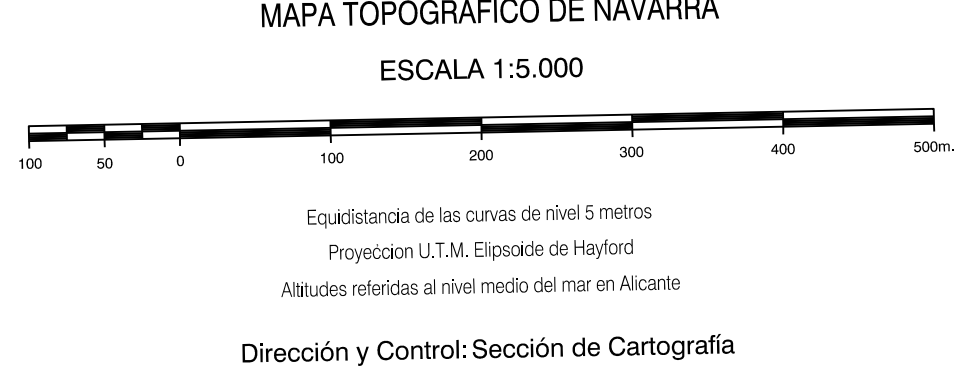


COMUNIDAD FORAL DE NAVARRA  
67 Carcastillo

COMUNIDAD AUTÓNOMA DE ARAGÓN  
1 Tarazona de Aragón

**INFORMACION COMPLEMENTARIA**

FORMACION INICIAL	ACTUALIZACION
YUELO	YUELO
Fecha: SEPTIEMBRE 1992	Fecha: AGOSTO 1997
Escala: 1:20.000	Escala: 1:20.000
Realizado por: AZMUT, S.A.	Realizado por: AZMUT, S.A.
RESTITUCION	RESTITUCION
Fecha: JUNIO 1993	Fecha: JUNIO 1998
Aparatos: BCI, P3, SD2000	Aparatos: BCI, P3, SD2000
Realizado por: T.C.S.A.	Realizado por: T.C.S.A.



**INFRAESTRUCTURA GEODÉSICA Y TOPOGRÁFICA**

VERTICES Y SEÑALES NIVELACION	Coordenadas:			PUNTOS DE APOYO	Coordenadas:		
	X	Y	Z		X	Y	Z
LOS RINCONES	633.627.230	4.686.758.149	389.460	48901	635.578.735	4.687.933.468	374.865
				49721	633.902.030	4.686.075.271	396.583
				78251	634.126.232	4.686.937.071	373.629
				79702	632.595.166	4.686.684.124	379.111
				79722	634.624.064	4.686.964.049	377.628
				79843	634.691.758	4.686.916.650	373.348
					633.576.971	4.688.186.231	371.624

245 (1-4)

