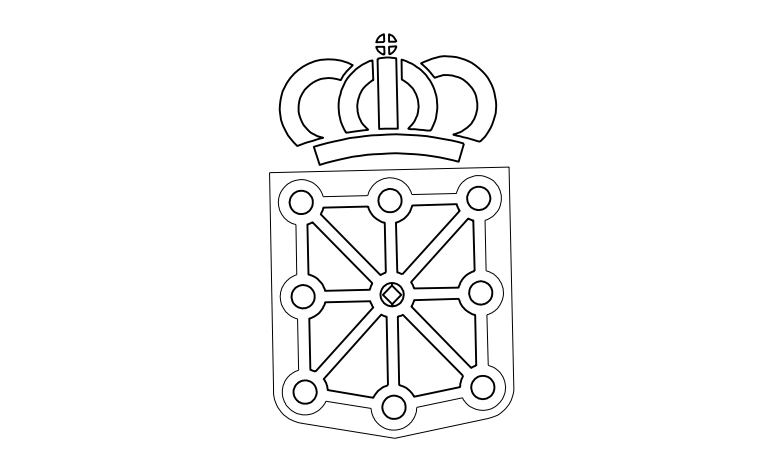


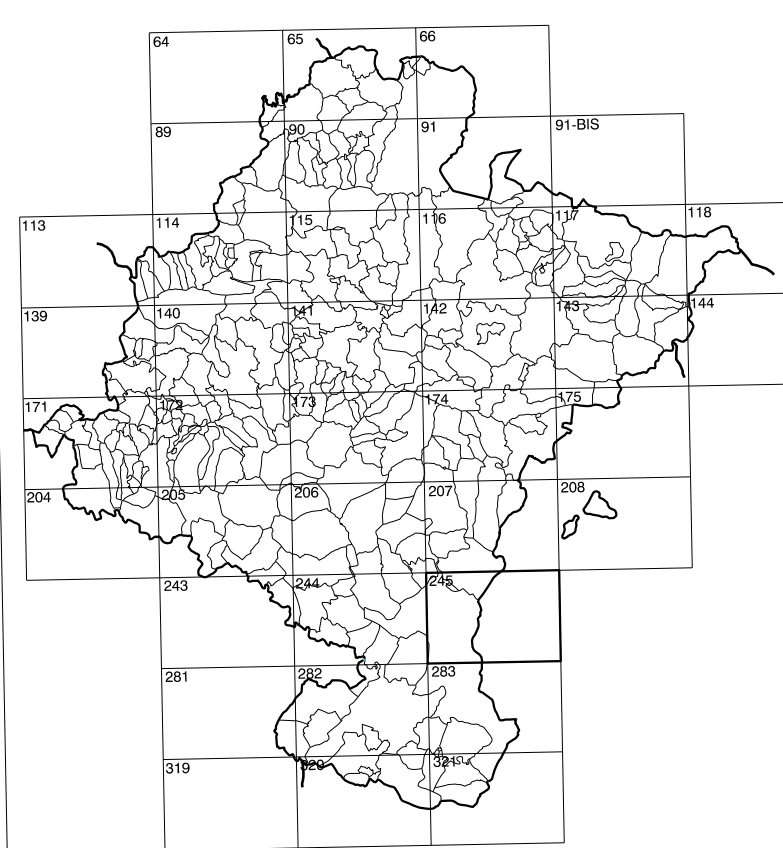
# COMUNIDAD FORAL DE NAVARRA

245(1-3)	245(1-4)	245(1-5)
245(2-3)	245(2-4)	245(2-5)
245(3-3)	245(3-4)	245(3-5)

1:50.000	1:5.000	LOS RINCONES
245	2-4	



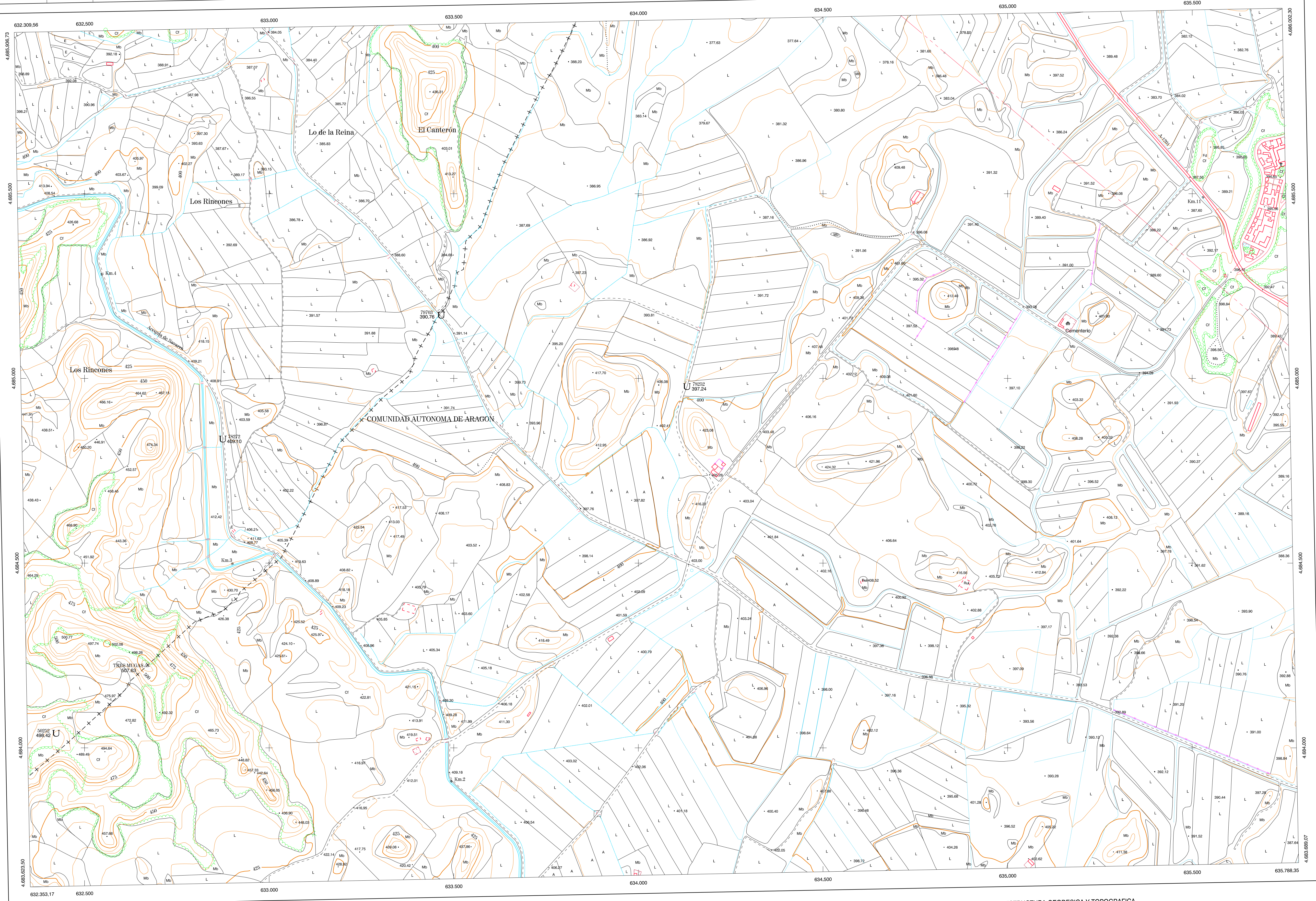
**GOBIERNO DE NAVARRA**  
DEPARTAMENTO DE OBRAS PUBLICAS  
TRANSPORTES Y COMUNICACIONES  
SERVICIO DE OBRAS PUBLICAS



DIVISION DEL TERRITORIO EN HOJAS 1:50.000

### SIGNOS CONVENCIONALES

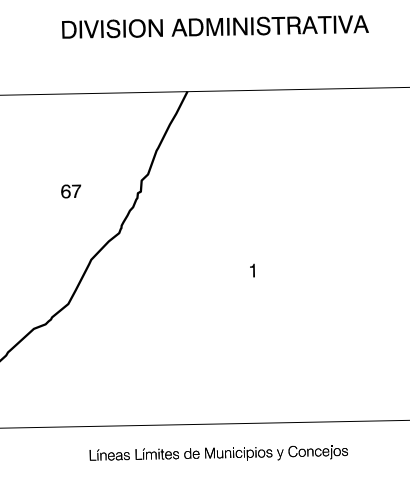
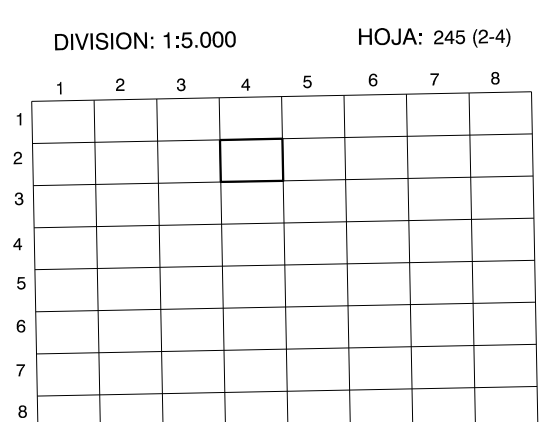
- Autopista-Autovia.
- Red de interés general.
- Red de interés de la Comunidad Foral.
- Red comarcal.
- Red local.
- Camino de Santiago.
- Camino pavimentado.
- Camino sin pavimento.
- Senda-Cañada.
- Ferrocarril vía electrificada.
- Ferrocarril vía doble.
- Ferrocarril vía única.
- Línea eléctrica.
- Línea telefónica.
- Edificación-Edif. en ruinas.
- Torne metálica-Apoyo de hormigón.
- Tapia-Alambrada-Valla.
- Vértice geodésico de 1er orden.
- Vértice geodésico de orden inferior-Topográfico.
- Señal de nivelación.
- Punto de apoyo.
- Gasoducto.
- Oueducto.
- Otras conducciones subterráneas.
- Límite de nación.
- Límite de comunidad autónoma.
- Límite de término municipal.
- Límite de concejo.
- Río.
- Arroyo o regata.
- Canal.
- Acequia-Vaguada-Barranco.
- Pozo-Balsa-Fuente-Piscina.
- Curvas de nivel-Curvas de depresión-Altitud.
- Desmonte o terraplén.
- Terreno abanicado.
- Parcelario visto.



HOJA 245 (2-4)

USOS DE SUELO

A	Arrozal	J	Jardín, Zona Verde
Cj	Cañales	L	Labor
Ep	Enjal - Pastos	Mt	Matorral
Fd	Frondosas	O	Olivar
Fr	Frutales	P	Pradera
He	Hortelchal	Rc	Rocoso - Inproductivo
H	Huerta, Regadío	V	Vino

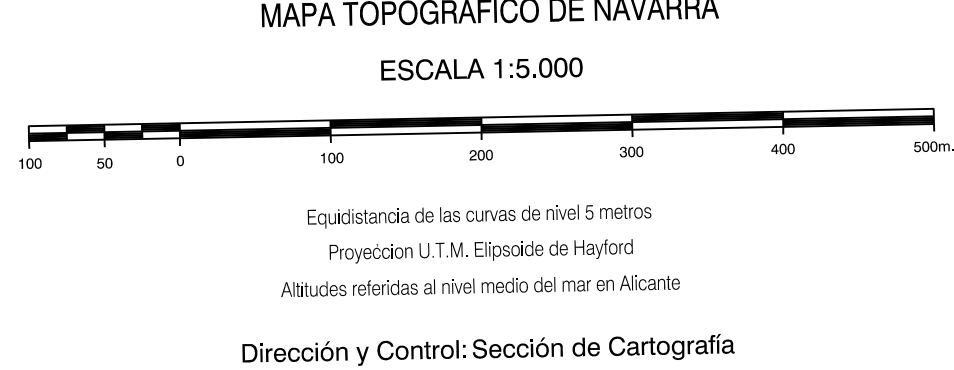


COMUNIDAD FORAL DE NAVARRA  
67 Carcastillo

COMUNIDAD AUTÓNOMA DE ARAGÓN  
1 Sádaba

INFORMACION COMPLEMENTARIA

FORMACION INICIAL	ACTUALIZACION
YUELO	YUELO
Fecha: SEPTIEMBRE 1992	Fecha: AGOSTO 1997
Escala: 1:20.000	Escala: 1:20.000
Realizado por: AZMUT, S.A.	Realizado por: AZMUT, S.A.
RESTITUCION	RESTITUCION
Fecha: JUNIO 1993	Fecha: JUNIO 1998
Aparatos: BCI, P3, SD0000	Aparatos: BCI, P3, SD0000
Realizado por: T.C.S.A.	Realizado por: T.C.S.A.



INFRAESTRUCTURA GEODESICA Y TOPOGRAFICA

VERTICES Y SEÑALES NIVELACION	Coordenadas:			PUNTOS DE APOYO	Coordenadas:		
	X	Y	Z		X	Y	Z
TRES MUGAS	632.669.255	4.684.223.741	1.000.001	50252	632.421.467	4.684.040.674	498.427
				78252	634.130.073	4.684.370.338	397.249
				78272	632.872.850	4.684.837.274	406.101
				79703	633.464.428	4.685.172.477	390.766

245 (2-4)

