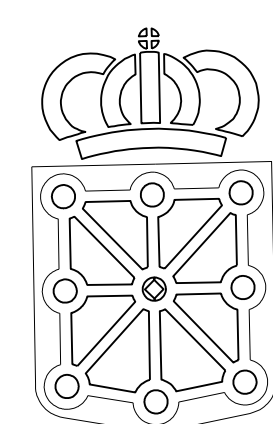


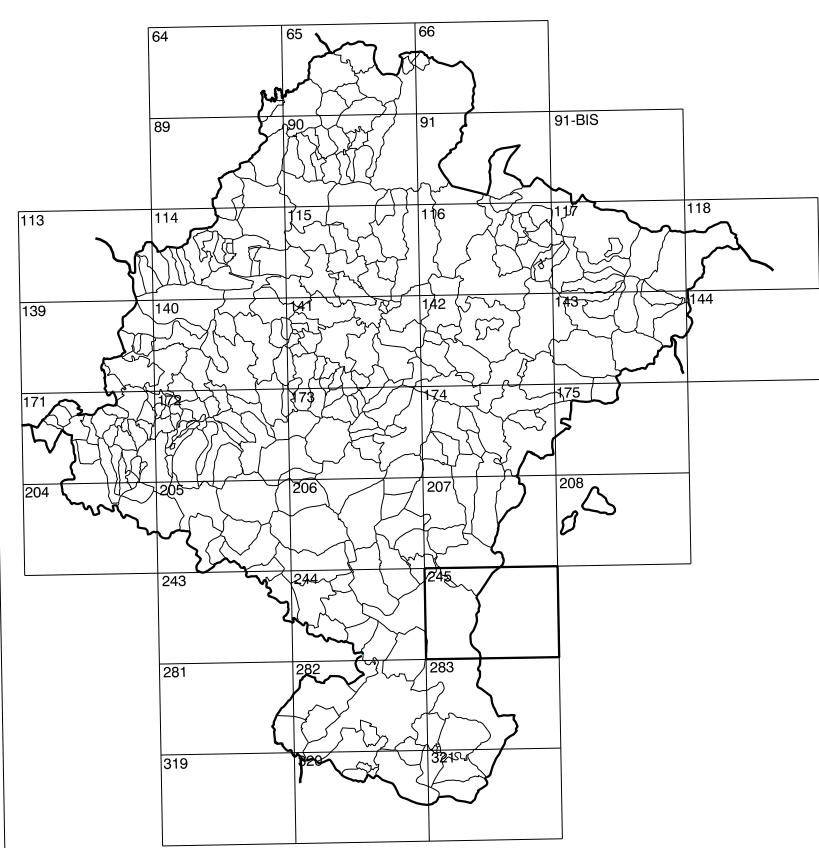
244(2-8)	245(2-1)	245(2-2)
244(3-8)	245(3-1)	245(3-2)
244(4-8)	245(4-1)	245(4-2)

1:50.000	1:5.000	<b>RABOSEROS</b>
<b>245</b>	<b>3-1</b>	

# COMUNIDAD FORAL DE NAVARRA



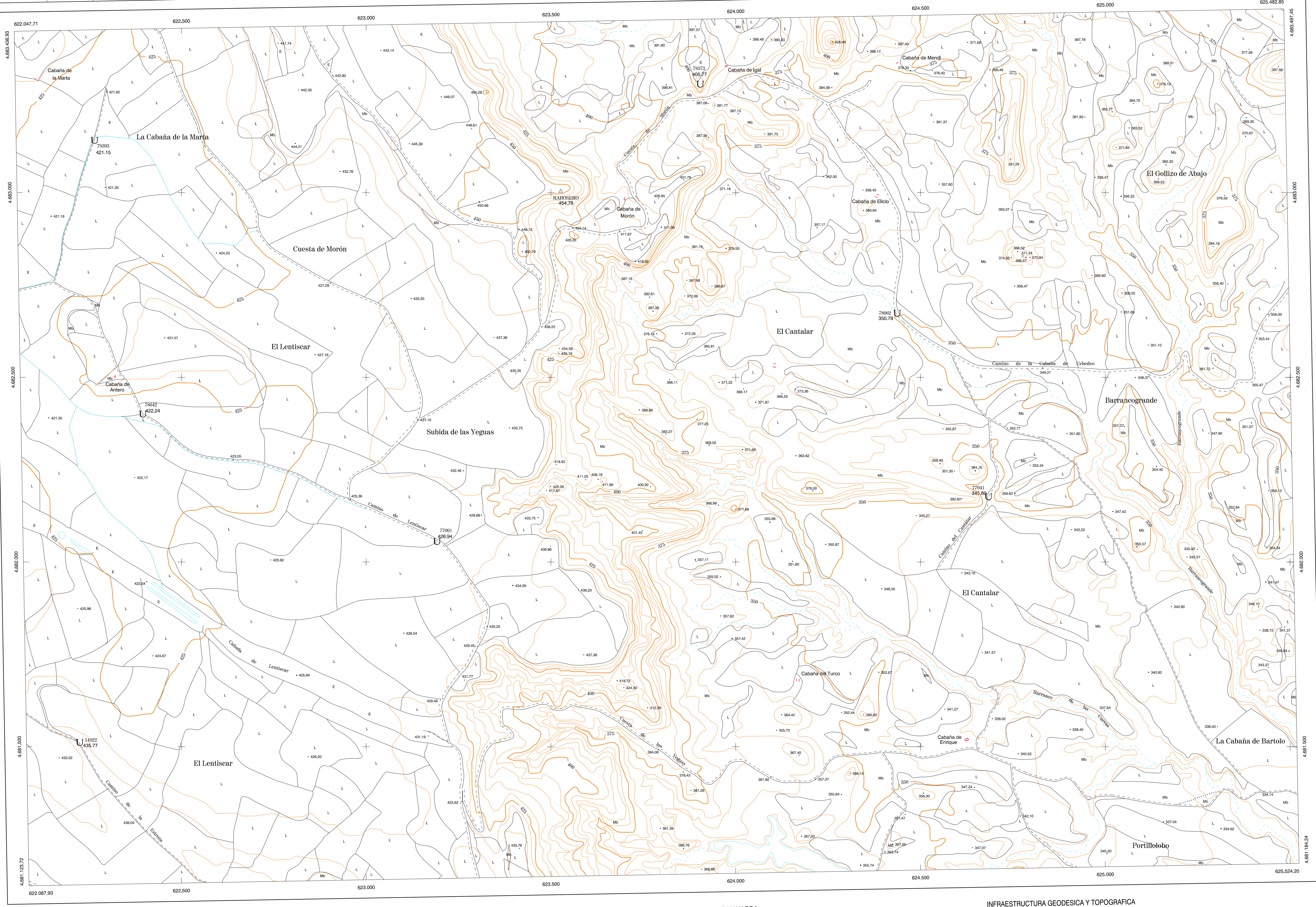
**GOBIERNO DE NAVARRA**  
 DEPARTAMENTO DE OBRAS PUBLICAS  
 TRANSPORTES Y COMUNICACIONES  
 SERVICIO DE OBRAS PUBLICAS



DIVISION DEL TERRITORIO EN HOJAS 1:50.000

**SIGNOS CONVENCIONALES**

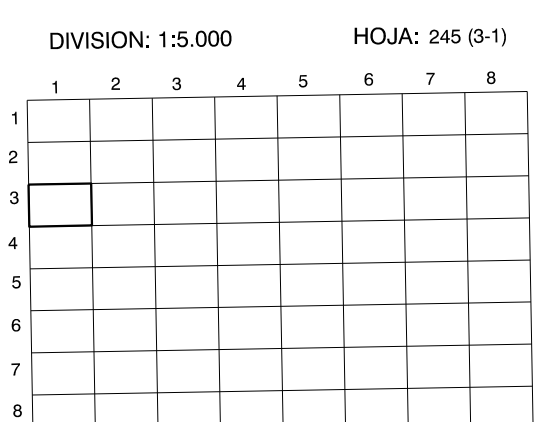
- Autopista-Autovía.
- Red de interés general.
- Red de interés de la Comunidad Foral.
- Red comarcal.
- Red local.
- Camino de Santiago.
- Camino pavimentado.
- Camino sin pavimentar.
- Senda-Cañada.
- Ferrocarril vía electrificada.
- Ferrocarril vía doble.
- Ferrocarril vía única.
- Línea eléctrica.
- Línea telefónica.
- Edificación-Edif. en ruinas.
- Torne metálica-Apoyo de homónim.
- Tapa-Alambrada-Valla.
- Vertice geodésico de 1er orden.
- Vertice geodésico de orden inferior-Topográfico.
- Señal de nivelación.
- Punto de apoyo.
- Gasoducto.
- Oleoducto.
- Otras conducciones subterráneas.
- Limite de nación.
- Limite de comunidad autónoma.
- Limite de término municipal.
- Limite de concejo.
- Río.
- Arroyo o regata.
- Canal.
- Acequia-Vaguada-Barranco.
- Pozo-Balsa-Fuente-Piscina.
- Curvas de nivel-Curvas de depresión-Altitud.
- Desmonte o terraplén.
- Termino abancaldado.
- Parcelario visto.



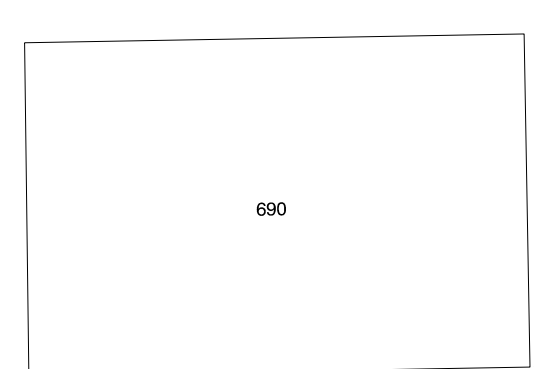
HOJA 245 (3-1)

**USOS DE SUELO**

A	Arrozal	J	Jardín, Zona Verde
Cf	Confeías	L	Labor
Ep	Eral - Pastos	Mt	Maternal
Fd	Frondeasas	O	Olivar
Fr	Frutales	P	Pradera
He	Helechal	Rc	Riocoiso - Improductivo
H	Huerta, Regadio	V	Viña



**DIVISION ADMINISTRATIVA**



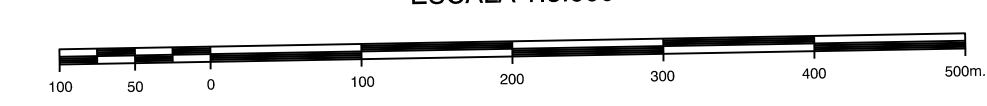
COMUNIDAD FORAL DE NAVARRA  
 690 Bardenas Reales

**INFORMACION COMPLEMENTARIA**

FORMACION INICIAL	ACTUALIZACION
<b>VUELO</b>	<b>VUELO</b>
Fecha: SEPTIEMBRE 1982	Fecha: AGOSTO 1997
Escala: 1:20.000	Escala: 1:20.000
Realizado por: AZMUT, S.A.	Realizado por: AZMUT, S.A.
RESTITUCION	RESTITUCION
Fecha: JUNIO 1993	Fecha: JUNIO 1998
Aparatos: BCI, P3, S20000	Aparatos: BCI, P3, S20000
Realizado por: T.C.S.A.	Realizado por: T.C.S.A.

**MAPA TOPOGRAFICO DE NAVARRA**

ESCALA 1:5.000



Equiparación de las curvas de nivel 5 metros  
 Proyección U.T.M. Elipsoidal de Hayford  
 Alturas referidas al nivel medio del mar en Alicante  
 Dirección y Control: Sección de Cartografía

**INFRAESTRUCTURA GEODESICA Y TOPOGRAFICA**

VERTICES Y SEÑALES NIVELACION	Coordenadas:			PUNTOS DE APOYO	Coordenadas:		
	X	Y	Z		X	Y	Z
RABOSERO	623.528.051	4.683.004.450	454.780	51022	622.223.544	4.681.513.161	435.776
				77041	624.682.470	4.682.178.203	345.805
				77061	623.190.172	4.680.057.139	426.947
				78042	622.294.528	4.682.401.959	422.244
				78082	624.435.362	4.682.676.005	350.787
				78373	623.902.499	4.683.295.012	405.777
				78393	622.263.702	4.683.143.090	421.151

245 (3-1)

