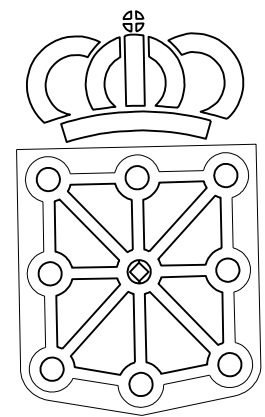


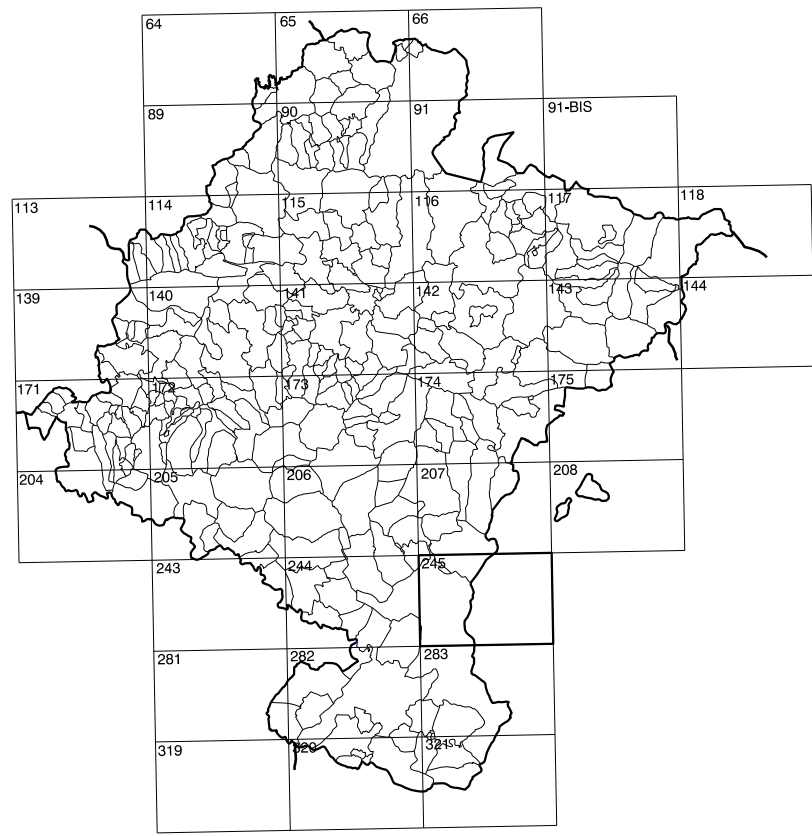
COMUNIDAD FORAL DE NAVARRA

245(2-2)	245(2-3)	245(2-4)
245(3-2)	245(3-3)	245(3-4)
245(4-2)	245(4-3)	245(4-4)

1:50.000	1:5.000	EL SALINERO
245	3-3	



GOBIERNO DE NAVARRA
DEPARTAMENTO DE OBRAS PUBLICAS
TRANSPORTES Y COMUNICACIONES
SERVICIO DE OBRAS PUBLICAS

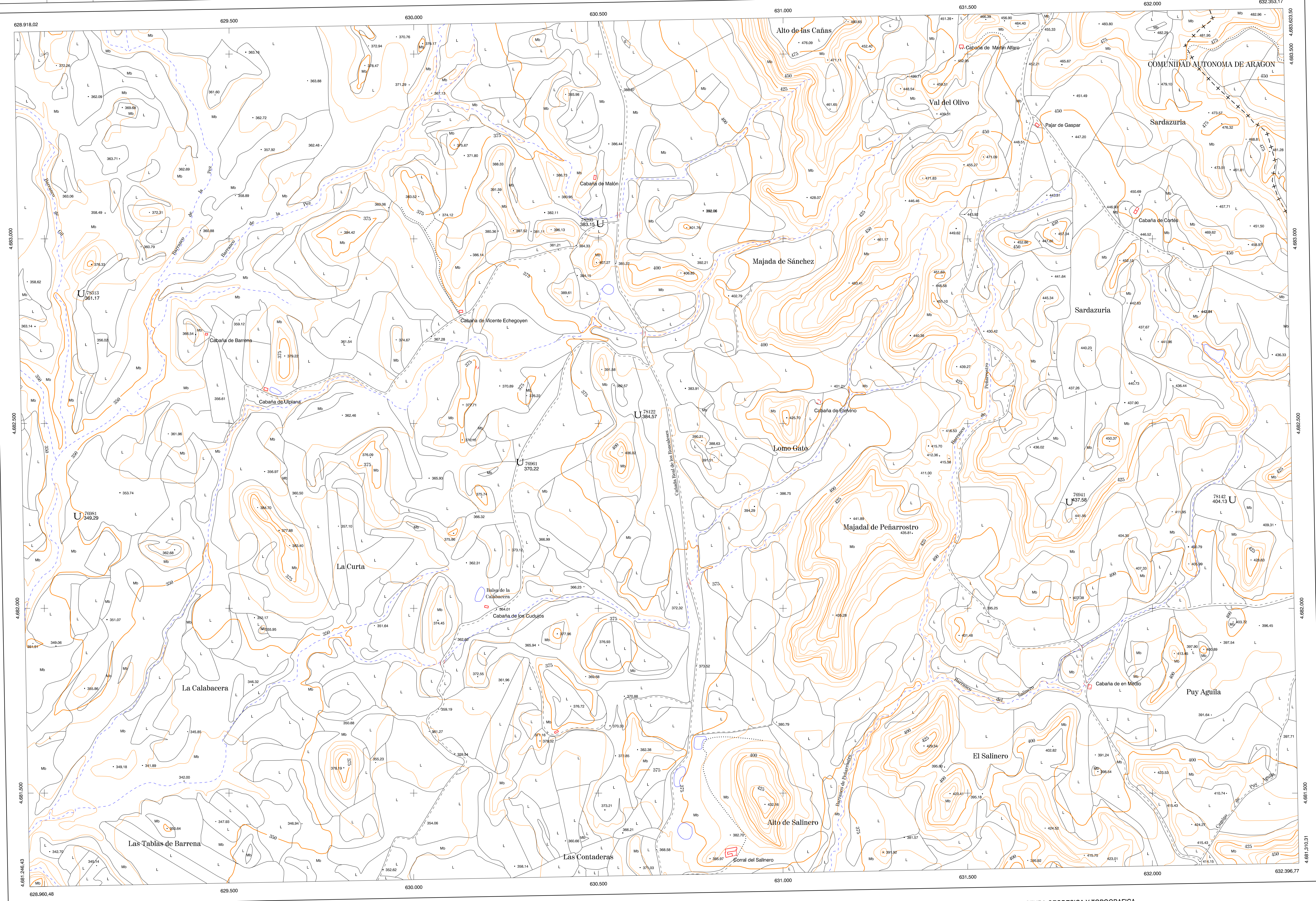


DIVISION DEL TERRITORIO EN HOJAS 1:50.000

SIGNOS CONVENCIONALES

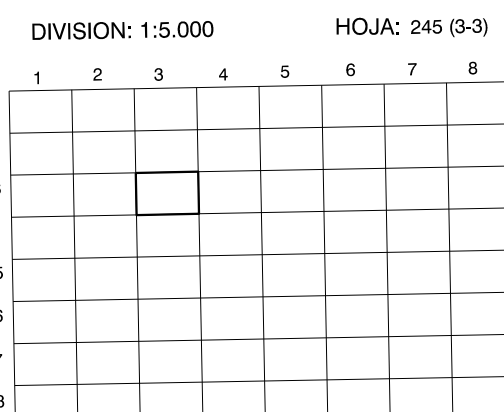
- Autopista-Autovía.
- Red de Interés general.
- Red de Interés de la Comunidad Foral.
- Red comercial.
- Red local.
- Camino de Santiago.
- Camino pavimentado.
- Camino sin pavimento.
- Senda-Cañada.
- Ferrocarril vía electrificada.
- Ferrocarril vía doble.
- Ferrocarril vía única.
- Línea eléctrica.
- Línea telefónica.
- Edificación-Edif. en ruinas.
- Torre metálica. Apoyo de hombrón.
- Tapia-Alambrada-Valla.
- Vértice geodésico de 1º orden.
- Vértice geodésico de orden inferior-Topográfico.
- Señal de nivelación.
- Punto de apoyo.
- Gasoducto.
- Oleoducto.
- Otras conducciones subterráneas.
- Límite de nación.
- Límite de comunidad autónoma.
- Límite de término municipal.
- Límite de concejo.
- Río.
- Arroyo o regata.
- Canal.
- Acequia-Vaguada-Barranco.
- Pozo-Balsa-Fuente-Piscina.
- Curvas de nivel-Curvas de depresión-Altitud.
- Desmonte o terrapién.
- Terreno abancaldado.
- Parcelario visto.

HOJA 245 (3-3)

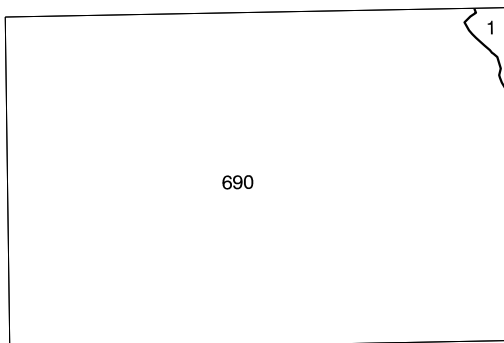


USOS DE SUELO

A	Arrozal	J	Jardín, Zona Verde
C3	Cortizas	L	Labor
Ep	Erial - Pastos	Mt	Matarral
Fd	Frondosas	O	Olivar
Fr	Frutales	P	Pradera
He	Helical	Rc	Ricsoo - Inproductivo
H	Huerta, Regadío	V	Vina



DIVISION ADMINISTRATIVA



INFORMACION COMPLEMENTARIA

COMUNIDAD FORAL DE NAVARRA 690 Bardinas Reales		COMUNIDAD AUTÓNOMA DE ARAGÓN 1 Sábada	
FORMACION INICIAL	ACTUALIZACION	FORMACION INICIAL	ACTUALIZACION
VUELO	VUELO	VUELO	VUELO
Fecha: SEPTIEMBRE 1992	Fecha: AGOSTO 1997	Fecha: SEPTIEMBRE 1992	Fecha: AGOSTO 1997
Escala: 1:20.000	Escala: 1:20.000	Escala: 1:20.000	Escala: 1:20.000
Realizado por: AZMUT, S.A.	Realizado por: AZMUT, S.A.	Realizado por: AZMUT, S.A.	Realizado por: AZMUT, S.A.
RESTITUCION	RESTITUCION	RESTITUCION	RESTITUCION
Fecha: JUNIO 1993	Fecha: JUNIO 1998	Fecha: JUNIO 1993	Fecha: JUNIO 1998
Aparatos: BCI, P3, SD2000	Aparatos: BCI, P3, SD2000	Aparatos: BCI, P3, SD2000	Aparatos: BCI, P3, SD2000
Realizado por: T.C.S.A.	Realizado por: T.C.S.A.	Realizado por: T.C.S.A.	Realizado por: T.C.S.A.

MAPA TOPOGRAFICO DE NAVARRA

ESCALA 1:5.000



Equidistancia de las curvas de nivel 5 metros
Proyección U.T.M. Etalaje de Hayford
Alturas referidas al nivel medio del mar en Alicante

Dirección y Control: Sección de Cartografía

INFRAESTRUCTURA GEODESICA Y TOPOGRAFICA

VERTICES Y SEÑALES NIVELACION	Coordenadas:			PUNTOS DE APOYO	Coordenadas:		
	X	Y	Z		X	Y	Z
				76941	631.773.490	4.682.288.992	437.588
				76961	630.286.322	4.682.396.997	370.228
				78122	620.080.060	4.682.250.768	349.300
				78142	632.215.134	4.682.525.095	384.679
				78293	630.503.420	4.682.295.197	404.138
				78313	629.097.898	4.682.853.143	381.172

245 (3-3)

