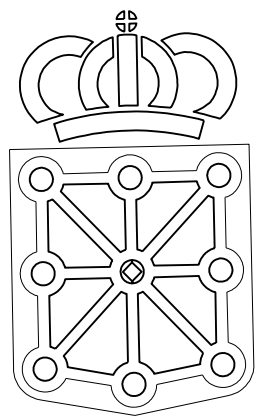


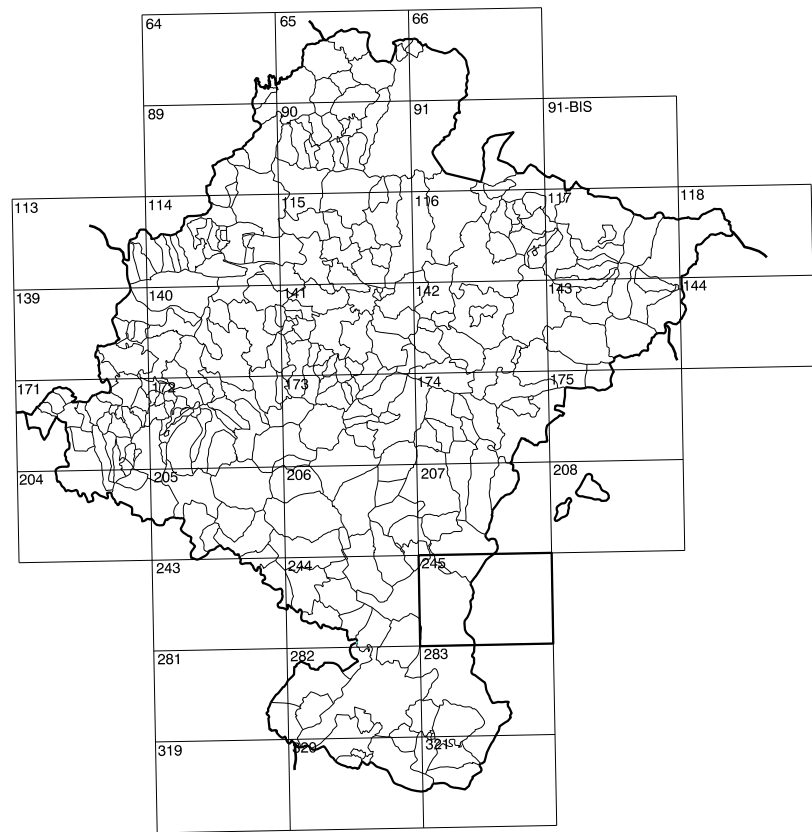
# COMUNIDAD FORAL DE NAVARRA

245(3-2)	245(3-3)	245(3-4)
245(4-2)	245(4-3)	245(4-4)
245(5-2)	245(5-3)	245(5-4)

1:50.000	1:5.000	MORRICOJUDIO
245	4-3	



**GOBIERNO DE NAVARRA**  
DEPARTAMENTO DE OBRAS PUBLICAS  
TRANSPORTES Y COMUNICACIONES  
SERVICIO DE OBRAS PUBLICAS



DIVISION DEL TERRITORIO EN HOJAS 1:50.000

### SIGNOS CONVENCIONALES

- Autopista-Autovia.
- Red de interés general.
- Red de interés de la Comunidad Foral.
- Red comercial.
- Red local.
- Camino de Santiago.
- Camino pavimentado.
- Camino sin pavimento.
- Senda-Cañada.
- Ferrocarril vía electrificada.
- Ferrocarril vía doble.
- Ferrocarril vía única.
- Línea eléctrica.
- Línea telefónica.
- Edificación-Edif. en ruinas.
- Torre metálica, Apoyo de homínig.
- Tapa-Almadraba-Valla.
- Vértice geodésico de 1er orden.
- Vértice geodésico de orden inferior-Topográfico.
- Señal de nivelación.
- Punto de apoyo.
- Gasoducto.
- Oleoducto.
- Otras conducciones subterráneas.
- Límite de nación.
- Límite de comunidad autónoma.
- Límite de término municipal.
- Límite de concejo.
- Río.
- Arroyo o regata.
- Canal.
- Acequia-Vaguada-Barranco.
- Pozo-Balsa-Fuente-Piscina.
- Curvas de nivel-Curvas de depresión-Altitud.
- Desmonte o terrapién.
- Terreno abancaldado.
- Parcelario visto.

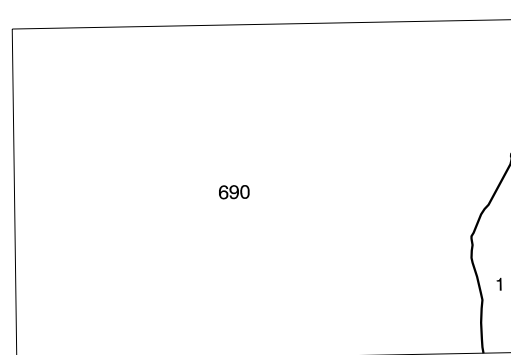
### USOS DE SUELO

A	Arrozal	J	Jardín, Zona Verde
C3	Cortizas	L	Labor
Ed	Enjal - Pastos	Mt	Maternal
Fd	Frondosas	O	Olivar
Fr	Frutales	P	Pradera
He	Heléchal	Rc	Rocoso - Inproductivo
H	Huerta, Regadío	V	Vina

DIVISION: 1:5.000 HOJA: 245 (4-3)

1	2	3	4	5	6	7	8

### DIVISION ADMINISTRATIVA



COMUNIDAD FORAL DE NAVARRA  
690 Bardenas Reales  
COMUNIDAD AUTÓNOMA DE ARAGON  
1 Sábaba

### INFORMACION COMPLEMENTARIA

<b>FORMACION INICIAL</b>	<b>ACTUALIZACION</b>
VUELO	VUELO
Fecha: SEPTIEMBRE 1992	Fecha: AGOSTO 1997
Escala: 1:20.000	Escala: 1:20.000
Realizado por: AZMUT, S.A.	Realizado por: AZMUT, S.A.
<b>RESTITUCION</b>	<b>RESTITUCION</b>
Fecha: JUNIO 1993	Fecha: JUNIO 1998
Aparatos: BCL P3, SD2000	Aparatos: BCL P3, SD2000
Realizado por: T.C.S.A.	Realizado por: T.C.S.A.

### MAPA TOPOGRAFICO DE NAVARRA

ESCALA 1:5.000



Equilibrada de las curvas de nivel 5 metros  
Proyección U.T.M. Elipsoide de Hayford  
Alturas referidas al nivel medio del mar en Alicante

Dirección y Control: Sección de Cartografía

### INFRAESTRUCTURA GEODESICA Y TOPOGRAFICA

VERTICES Y SEÑALES NIVELACION	Coordenadas:			PUNTOS DE APOYO	Coordenadas:		
	X	Y	Z		X	Y	Z
MORRICOJUDIO	629.560.577	4.679.722.471	395.553	76942	631.502.596	4.680.519.600	390.715
PUYAGUILA	632.384.817	4.681.165.391	501.471	76962	630.418.655	4.680.575.976	393.404
				76982	629.990.443	4.680.390.858	354.652
				78122	630.514.511	4.680.771.051	365.325

245 (4-3)

